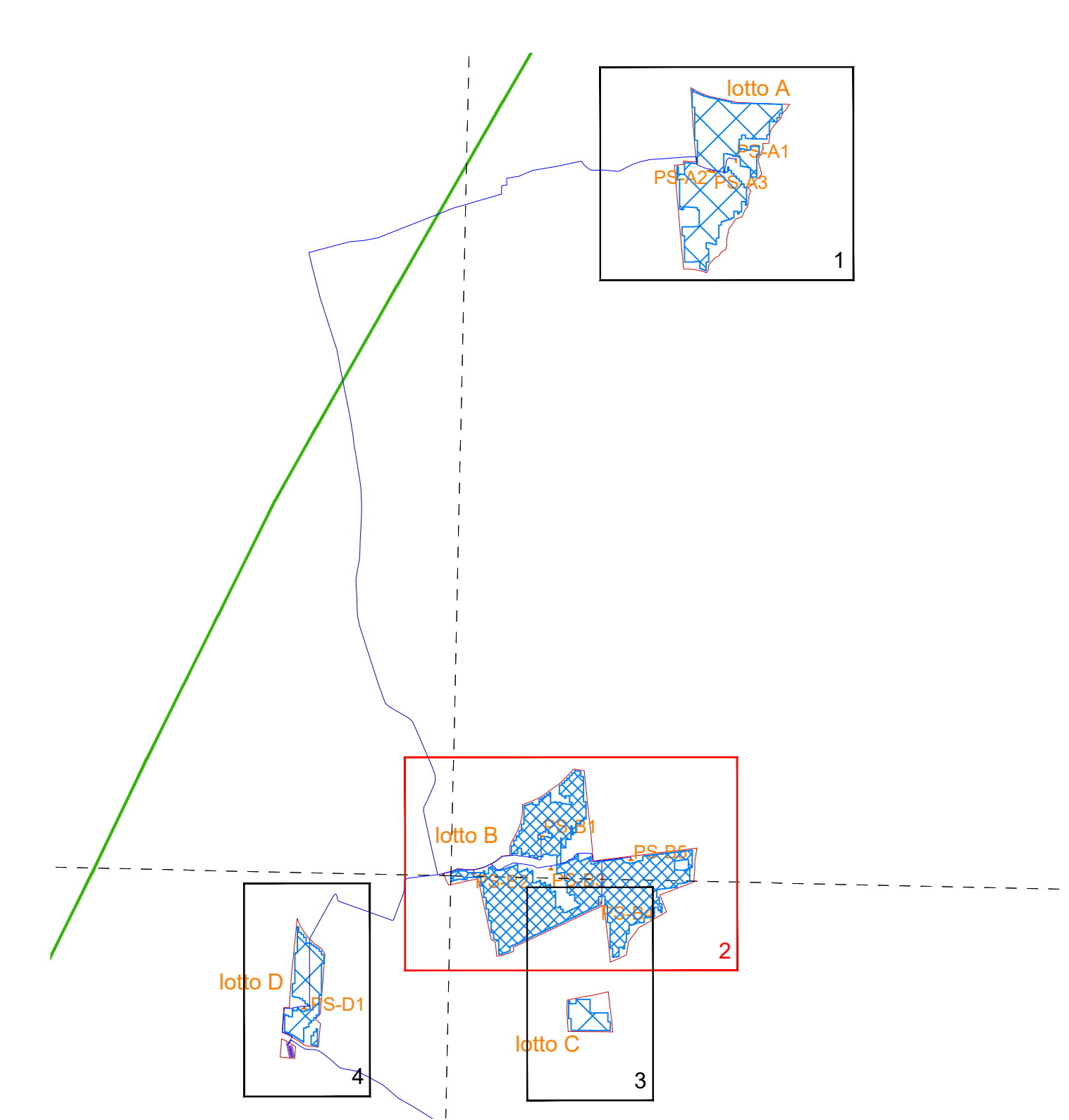


LEGENDA			
	Lotto di progetto		Batterie di accumulo
	Recinzione impianto fotovoltaico		Inverter
	Opere di mitigazione a verde		Locale di controllo sistema di accumulo
	Viabilità di progetto		PS_A1 Power station sottocampo A1
	Viabilità esistente		Sottocampo A1
	Viabilità esistente da adeguare		PS_A2 Power station sottocampo A2
	Tracker monoassiale FV 112 moduli		Sottocampo A2
	Tracker monoassiale FV 84 moduli		PS_A3 Power station sottocampo A3
	Tracker monoassiale FV 56 moduli		Sottocampo A3
	Cavidotto AT a 36kV interrato linea 1		PS_B1 Power station sottocampo B1
	Cavidotto AT a 36kV interrato linea 2		Sottocampo B1
	Cavidotto BT linea 2		PS_B2 Power station sottocampo B2
	Limite alveo esistente		Sottocampo B2
	Limite invaso esistente		PS_B3 Power station sottocampo B3
	Distanza 10 m. da alveo o invaso esistente		Sottocampo B3
	Linea MT aerea esistente		PS_B4 Power station sottocampo B4
	Linea MT aerea esistente da dismettere		Sottocampo B4
	Linea MT interrata in progetto		PS_B5 Power station sottocampo B5
	Distanza da linea MT aerea esistente		Sottocampo B5
	Limite vincolo Galasso		PS_D1 Power station sottocampo D1
	Edifici esistenti		Sottocampo D1



REGIONE SICILIA
COMUNE DI ALCAMO
COMUNE DI MONREALE

PROGETTO: Progetto definitivo per la realizzazione di un impianto agrovoltaico denominato "PV Alcamo - Monreale" di P_{pv} pari a 40,20 MW e sistema di accumulo di capacità pari a 18MWh, da realizzarsi nei Comuni di Alcamo (TP) e Monreale (PA)

Progetto Definitivo

PROPONENTE: DREN SOLARE 10 s.r.l. <small>SPINELLA, S.P.A. VIA PIETRO FERRARA, CAP 91015 P.IVA 079830192</small>		
ELABORATO: Pianimetria di dettaglio su ortofoto		
PROGETTISTI: Ing. Riccardo Cangelosi	Ing. Gaetano Scuto	Scala: 1:1.000 Tavola: 04.C.2
Data: 19-10-2023	Rev. Data Revisione: 02 - 19-10-2023	Descrizione: emissione