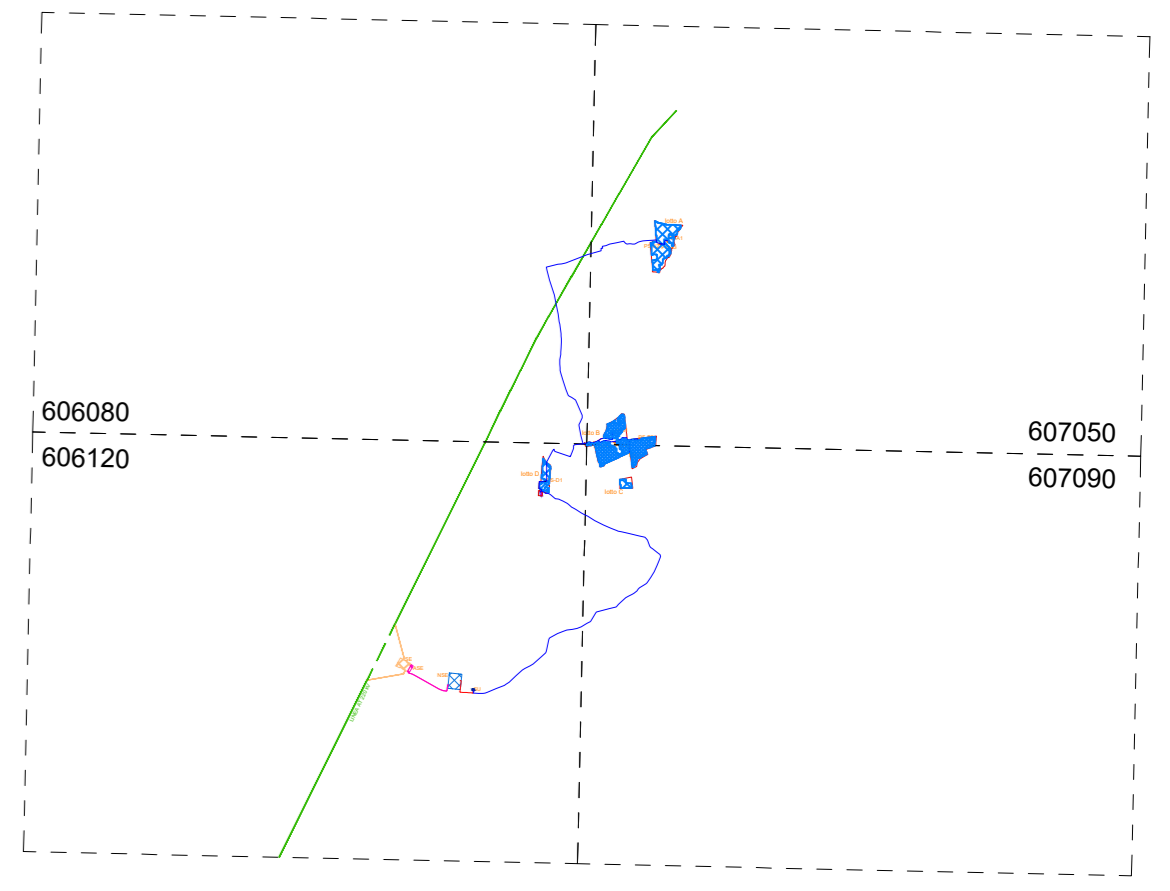


Scala 1:10.000

- LEGENDA
- Area installazione pannelli fotovoltaici
 - Recinzione impianto fotovoltaico
 - Opere di mitigazione a verde
 - Viabilità interna di progetto
 - Viabilità esistente da adeguare
 - Cavidotto AT a 36kV interrato
 - Cavidotto bT linea 2
 - Container da 40' - POWER STATION Gamesa Electric Proteus PV station
 - Batterie di accumulo
 - Inverter
 - Locale di controllo sistema di accumulo
 - Impluvio naturale
 - Confine comunale
 - IUC - Stazione Utente di collegamento in antenna a 36kV
 - IRC - Nuova stazione di trasformazione della RTN 220/36 kV in progetto
 - IRC - Stazione di trasformazione "Monreale" della RTN 220 kV in progetto
 - IRC - Ampliamento stazione di trasformazione "Monreale" della RTN 220 kV in progetto
 - IUC - Cavidotto AT a 36 kV interrato di consegna alla stazione di trasformazione
 - IRC - Raccordi interrati AT 220 kV in progetto
 - Linea esistente RTN DT AAT a 220 kV
 - Linea esistente RTN DT AAT a 220 kV - campata da demolire
 - IRC - Raccordi DT AAT a 220 kV in progetto
 - Linea MT aerea esistente
 - Linea MT aerea esistente da dismettere
 - Linea MT interrata in progetto
 - ID tratti omogenei



CAVIDOTTO MT					
Tratto	Linea	N. terme	Tipologia strada	Tipologia sezione	Lunghezza [m]
PS_A1 - A	1	1	Sterrata	1B	125,81
A - PS_A3	1	2	Sterrata	2B	6,00
A - B	1	1	Sterrata	1B	15,00
B - PS_A2	1	2	Sterrata	2B	6,00
B - C	1	1	Sterrata	1B	4.124,15
PS_B5 - D	2	1	Sterrata	1B	119,70
PS_B4 - D	2	1	Sterrata	1B	164,30
D - E	2	2	Sterrata	2B	231,48
E - PS_B3	2	2	Sterrata	2B	12,00
E - F	2	1	Sterrata	1B	243,22
PS_B1 - F	2	1	Sterrata	1B	284,56
F - G	2	2	Sterrata	2B	69,72
G - PS_B2	2	3	Sterrata	3B	13,73
G - C	2	1	Sterrata	1B	138,88
C - H	1-2	2	Sterrata	2B	998,95
H - PS_D1	1	2	Sterrata	2B	8,00
H - CS	1-2	2	Sterrata	2B	241,81
CS - STORAGE	1-2	1	Sterrata	1B	40,00
CS - I	1-2	2	Sterrata	2B	1.545,53
I - L	1-2	2	Asfaltata	2A	3.589,89
L - ST	1-2	2	Sterrata	2B	45,09
ST - M	1-2	2	Sterrata	2B	45,09
M - N	1-2	2	Asfaltata	2A	175,76
N - SE	1-2	2	Sterrata	2B	154,72
Sommario					12.399,37

REGIONE SICILIA
COMUNE DI ALCAMO
COMUNE DI MONREALE

PROGETTO: Progetto definitivo per la realizzazione di un impianto agrovoltaico denominato "PV Alcamo - Monreale" di Pn pari a 40,20 MW e sistema di accumulo di capacità pari a 18MWh, da realizzarsi nei Comuni di Alcamo (TP) e Monreale (PA)

Progetto Definitivo

PROPONENTE:

DREN SOLARE 10 s.r.l.
SIRENA: 020
VIA PIETRO TERRELLA 6/A 91015
P.A. 01783/0192

ELABORATO:

Cavidotto - Planimetria tracciato con indicazione sezioni tipo

PROGETTISTI:

Ing. Riccardo Cangelosi Ing. Gaetano Scurto

Scala: **1:10.000**

Tavola: **05**

Data	Rev.	Data	Revisione	Descrizione
19-10-2023	00	19-10-2023		emissione