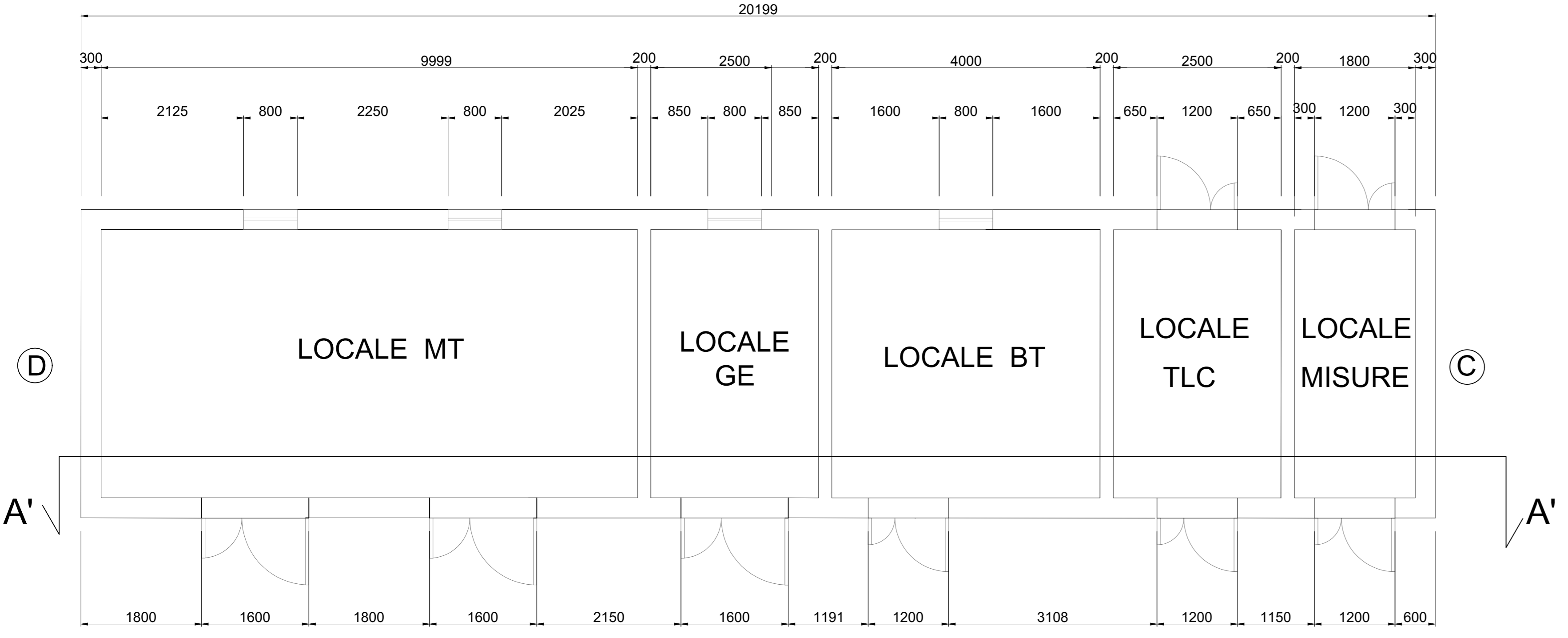


PIANTA

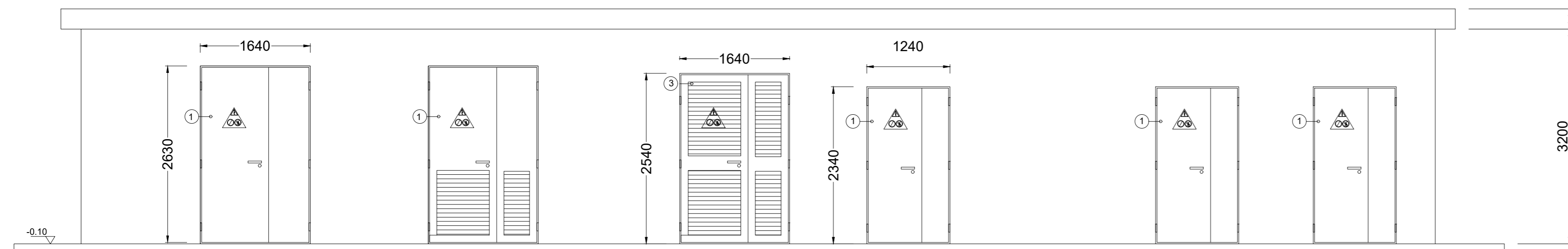
(B)

20199



PROSPETTO A

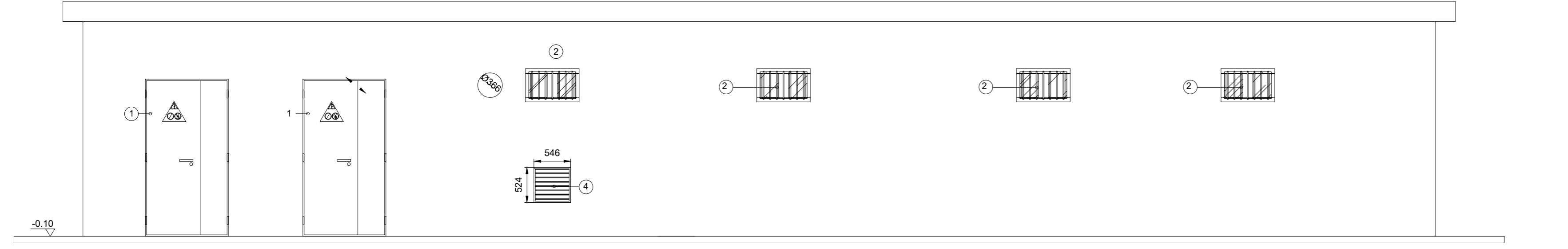
(A)



PROSPETTO C



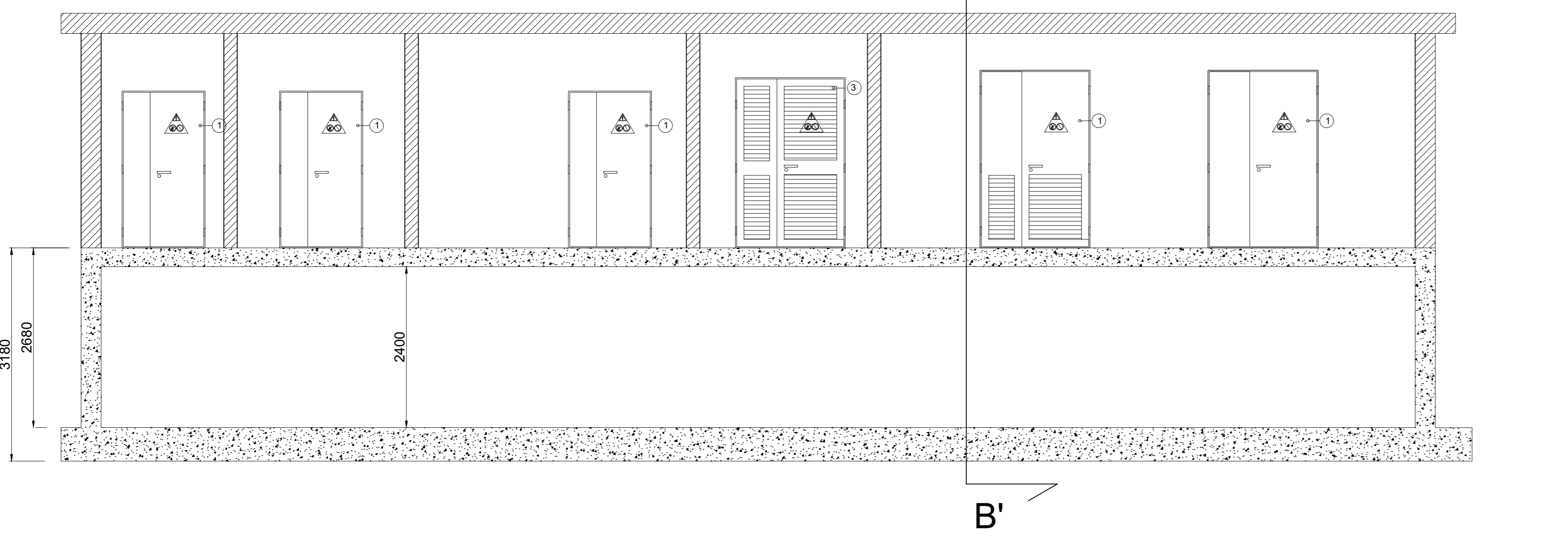
PROSPETTO B



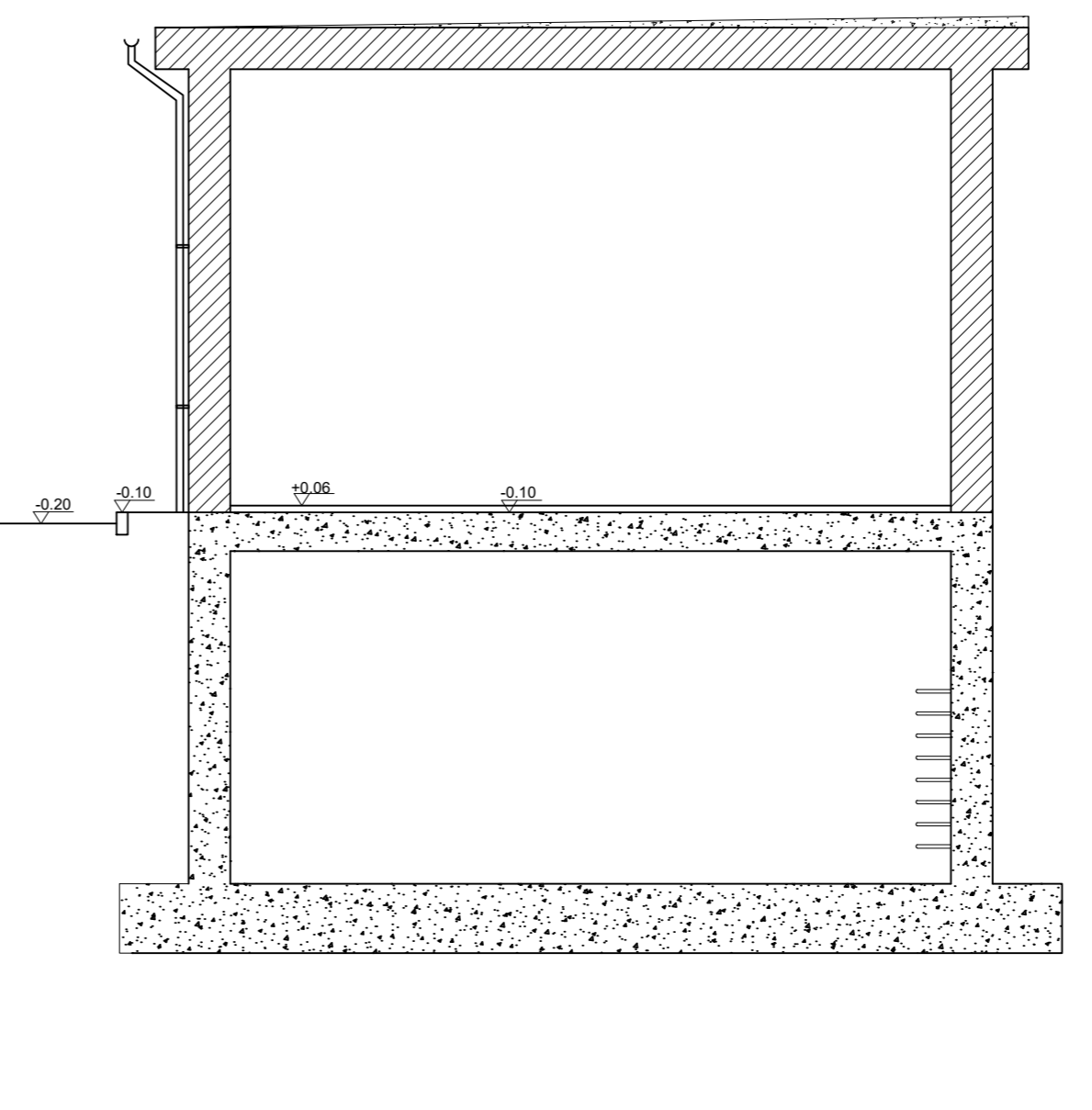
PROSPETTO D



SEZIONE AA'



SEZIONE BB'



Quote espresse in millimetri.

REGIONE PUGLIA
 PROVINCIA DI FOGGIA
COMUNE DI ASCOLI SATRIANO
 LOCALITÀ SAN MERCURIO

Oggetto:
PROGETTO DEFINITIVO PER LA COSTRUZIONE E L'ESERCIZIO DI UN IMPIANTO AGRO-FOTOVOLTAICO AVENTE POTENZA DI PICCO PARI A 33,16 MWp E RELATIVE OPERE DI CONNESSIONE

Sezione:
SEZIONE H - ELABORATI PROGETTUALI SISTEMA ELETTRICO

Elaborato:
PIANTA, PROSPETTI E SEZIONI DELL'EDIFICIO UTENTE

Nome file stampa: FV.ASC01.PD.INT.H.03.pdf	Codifica Regionale:	Scala: 1:50	Formato di stampa: 594x845
Nome elaborato: FV.ASC01.PD.INT.H.03	Tipologia: D		

Proponente:
E-WAY FINANCE S.p.A.
 Piazza di San Lorenzo in Lucina, 4
 00186 ROMA (RM)
 P.IVA. 15773121007



Progettista:
E-WAY FINANCE S.p.A.
 Piazza di San Lorenzo in Lucina, 4
 00186 ROMA (RM)
 P.IVA. 15773121007



E-WAY FINANCE S.p.A.
 Piazza di San Lorenzo in Lucina, 4
 00186 - Roma
 C.F./P.Iva 15773121007

CODICE	REV. n.	DATA REV.	REDAZIONE	VERIFICA	VALIDAZIONE
FV.ASC01.PD.INT.H.03	00	11/2023	A. Antonello	A. Bottone	A. Bottone