



# IMPIANTO FOTOVOLTAICO CON OPERE DI CONNESSIONE E PRODUZIONE IDROGENO

## BIO3 PV HYDROGEN S.R.L.

POTENZA IMPIANTO 24,60 MW FV + 4,00 MW H/2 - COMUNE DI STATTE (TA)

### Proponente

**BIO3 PV HYDROGEN S.R.L.**

VIA GIOVANNI BOVIO 84 - 76014 SPINAZZOLA (BT) - P.IVA: 08695720725 - PEC: [bio3pvhydrogen@pec.it](mailto:bio3pvhydrogen@pec.it)

### Progettazione

**Ing. Antonello Rutilio**

VIA R. ZANDONAI 4 - 44124 - FERRARA (FE) - P.IVA: 00522150382 - PEC: [incico@pec.it](mailto:incico@pec.it)

Tel.: +39 0532 202613 - email: [a.rutilio@incico.com](mailto:a.rutilio@incico.com)

### Collaboratori

**Ing. Lorenzo Stocchino**

VIA R. ZANDONAI 4 - 44124 - FERRARA (FE) - P.IVA: 00522150382 - PEC: [incico@pec.it](mailto:incico@pec.it)

Tel.: +39 0532 202613 - email: [l.stocchino@incico.com](mailto:l.stocchino@incico.com)

### Coordinamento progettuale

**Envidev Consulting s.r.l**

CORSO VITTORIO EMANUELE II 287 - 00186 - ROMA (RM) - P.IVA: 01653460558 - PEC: [envidev\\_csrl@pec.it](mailto:envidev_csrl@pec.it)

Tel.: +39 3666 376 932 - email: [francesco@envidevconsulting.com](mailto:francesco@envidevconsulting.com)

### Titolo Elaborato

#### Relazione tecnica posa ed interferenze

LIVELLO PROGETTAZIONE	CODICE ELABORATO	FILE NAME	DATA
DEFINITIVO	PD_REL10	22ENV02_PD-REL10.00-Relazione tecnica posa ed interferenze.docx	12/10/2023

### Revisioni

REV.	DATA	DESCRIZIONE	ESEGUITO	VERIFICATO	APPROVATO
0	OTTOBRE '23	EMISSIONE PER PERMITTING	LBO	LST	ARU



COMUNE DI STATTE (TA)  
REGIONE PUGLIA



**BIO3 PV  
HYDROGEN**

# Relazione tecnica posa ed interferenze

## INDICE

1. PREMESSA .....	1
1. LOCALIZZAZIONE INTERFERENZE.....	1
2. INTERFERENZE INTERRATE .....	4

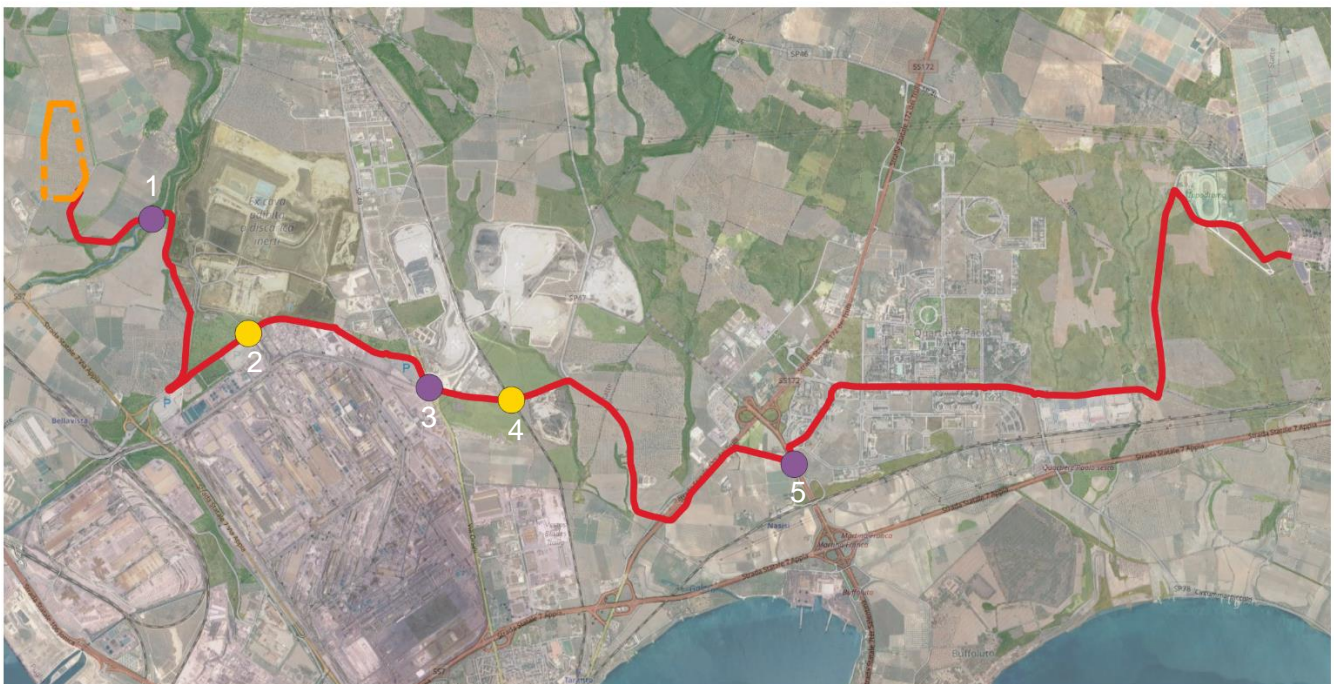
## 1. PREMESSA

La presente relazione redatta riporta in forma tabellare e grafica il percorso di interconnessione tra l'impianto fotovoltaico e la nuova stazione elettrica ai fini dell'allacciamento alla Rete Trasmissione Nazionale (RTN). Con la medesima si vuole riportare le interferenze analizzate lungo il tracciato.

L'elettrodotto che si svilupperà per una lunghezza di circa 18 km, sarà realizzato interamente nel sottosuolo, i cavi di alta tensione saranno posati direttamente interrati all'interno della trincea scavata; interessando i comuni di Statte e Taranto la viabilità e gli affluenti sono riportati.

## 1. LOCALIZZAZIONE INTERFERENZE

All'interno del presente paragrafo sono riportate le informazioni relative alla localizzazione del percorso in cavidotto interrato. Nella figura seguente si riporta il tracciato con l'individuazione dei punti di attraversamento.

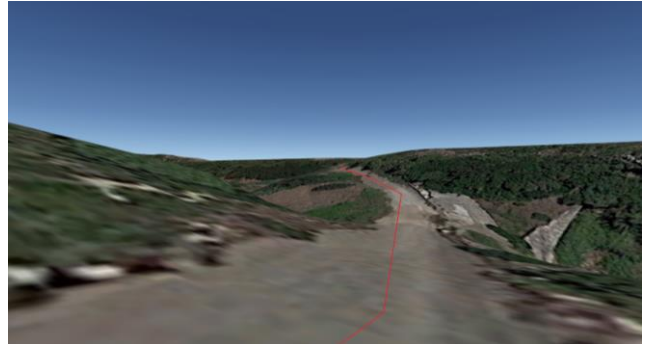


- Attraversamento in TOC
- Attraversamento Ponte

### Layout

- Recinzione
- Connessione

1 – attraversamento “Gravine Leucaspidè” – corso d’acqua



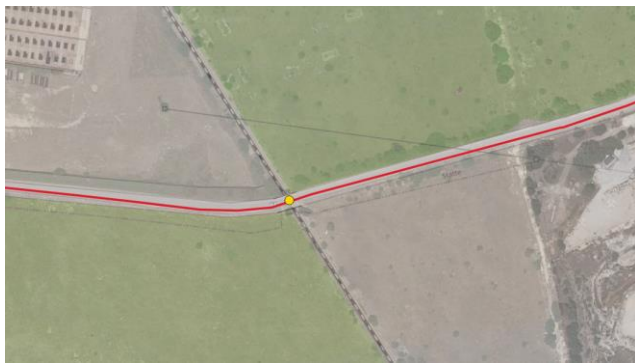
2 – attraversamento in ponte “Strada Consortile Appia-Statte”



3 – attraversamento “Via Orsini”



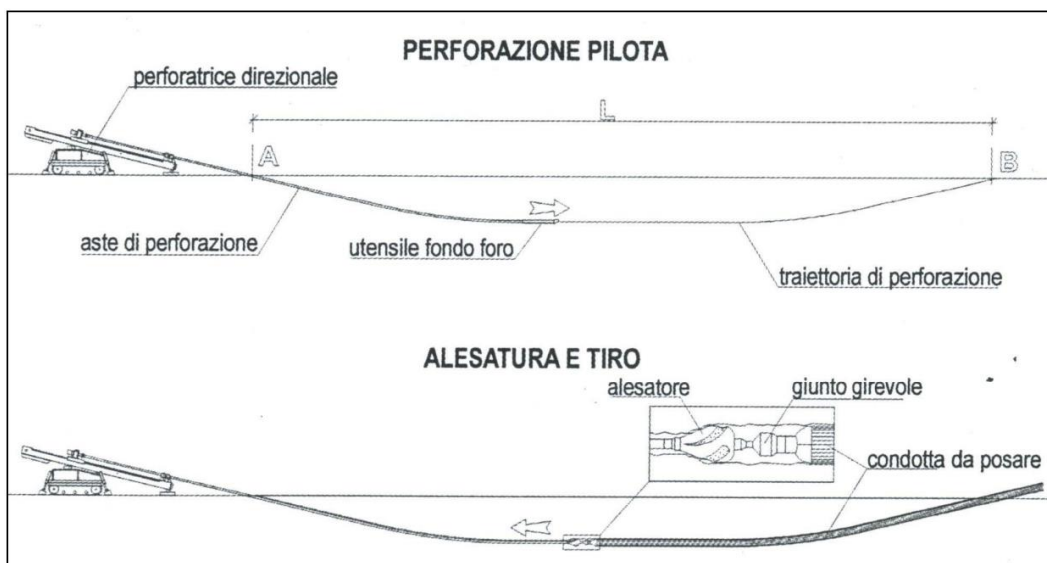
4 – attraversamento in ponte linea ferroviaria



5 – attraversamento Strada Statale 172 dei Trulli

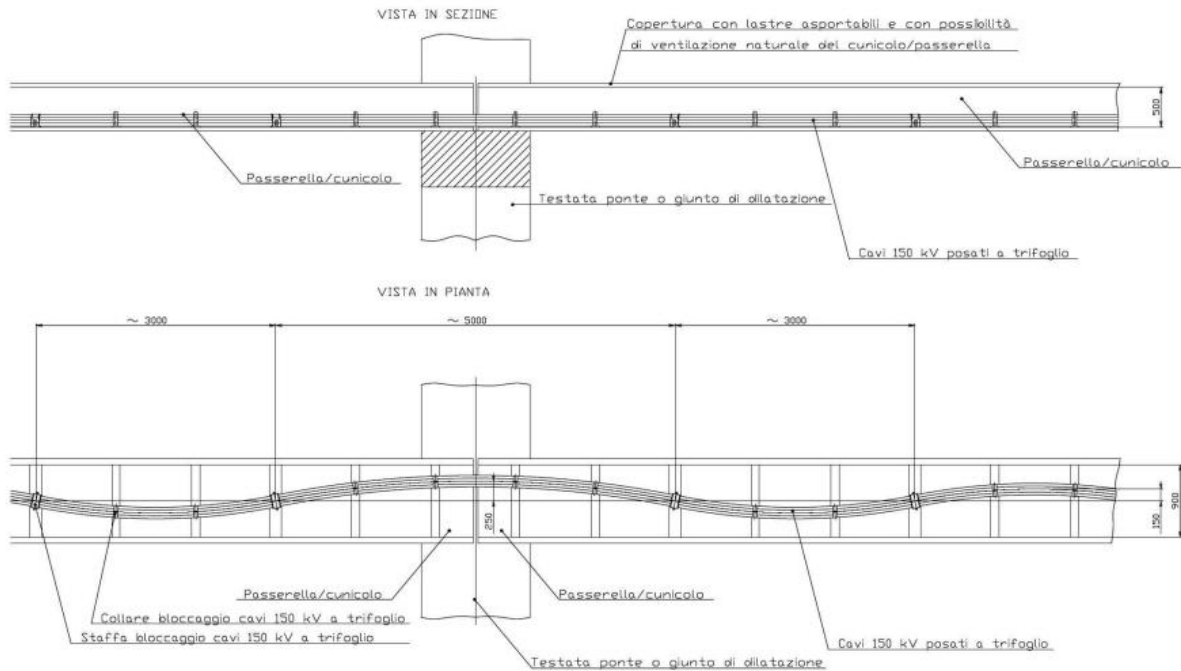


Si riporta soluzione tecnica per attraversamenti 1-3-5



Trattandosi di attraversamenti privi di infrastrutture esistenti, si prevede di eseguire il passante con soluzione T.O.C (trivellazione orizzontale controllata).

Si riporta soluzione tecnica per attraversamenti 2-4



## 2. INTERFERENZE INTERRATE

Per quanto concerne eventuali interferenze interraste tra il cavidotto e sotto-servizi esistenti saranno valutati in fase realizzativa mediante indagini con geo-radar e sviluppo di ingegneria di dettaglio.