



IMPIANTO FOTOVOLTAICO CON OPERE DI CONNESSIONE E PRODUZIONE IDROGENO

BIO3 PV HYDROGEN S.R.L.

POTENZA IMPIANTO 24,60 MW FV + 4,00 MW H₂ - COMUNE DI STATTE (TA)

Proponente

BIO3 PV HYDROGEN S.R.L.

VIA GIOVANNI BOVIO 84 - 76014 SPINAZZOLA (BT) - P.IVA: 08695720725 - PEC: bio3pvhydrogen@pec.it

Progettazione

Ing. Antonello Rutilio

VIA R. ZANDONAI 4 - 44124 - FERRARA (FE) - P.IVA: 00522150382 - PEC: incico@pec.it

Tel.: +39 0532 202613 - email: a.rutilio@incico.com

Collaboratori

Ing. Lorenzo Stocchino

VIA R. ZANDONAI 4 - 44124 - FERRARA (FE) - P.IVA: 00522150382 - PEC: incico@pec.it

Tel.: +39 0532 202613 - email: l.stocchino@incico.com

Coordinamento progettuale

Envidev Consulting s.r.l

CORSO VITTORIO EMANUELE II 287 - 00186 - ROMA (RM) - P.IVA: 01653460558 - PEC: envidev_csrl@pec.it

Tel.: +39 3666 376 932 - email: francesco@envidevconsulting.com

Titolo Elaborato

USO SUOLO PUBBLICO

LIVELLO PROGETTAZIONE	CODICE ELABORATO	FILE NAME	DATA
DEFINITIVO	PD_REL18	22ENV02_PD-REL18.00-Usso suolo pubblico (uso strade puccliche per connessione)	12/10/2023

Revisioni

REV.	DATA	DESCRIZIONE	ESEGUITO	VERIFICATO	APPROVATO
0	OTTOBRE '23	EMISSIONE PER PERMITTING	LBO	LST	ARU



COMUNE DI STATTE (TA)
REGIONE PUGLIA



**H BIO3 PV
HYDROGEN**

USO SUOLO PUBBLICO

INDICE

1. PREMESSA	1
Localizzazione intervento	1
1. ELENCO STRADE PUBBLICHE	2

1. PREMESSA

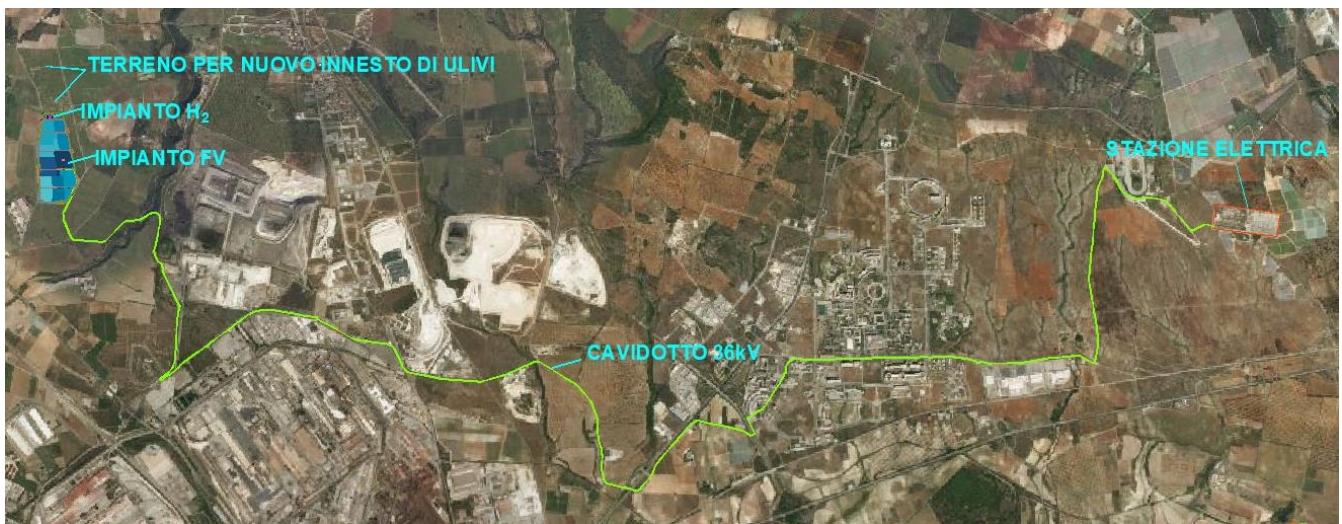
La presente relazione redatta riporta in forma tabellare il percorso di interconnessione tra l'impianto fotovoltaico e la stazione elettrica di "Taranto N2" ai fini dell'allacciamento alla Rete Trasmisione Nazione (RTN).

L'elettrodotta che si svilupperà per una lunghezza di circa 18,80 km, sarà realizzato interamente nel sottosuolo, i cavi di alta tensione saranno posati direttamente interrati all'interno della trincea scavata.

Localizzazione intervento

All'interno del presente paragrafo sono riportate le informazioni relative alla localizzazione del percorso in cavidotto interrato. In particolare, le aree di interesse sono collocate presso i Comuni di Statte e Taranto.

Nella figura seguente si riporta il tracciato con l'individuazione dei territori comunali.



1. ELENCO STRADE PUBBLICHE

ELENCO STRADE PUBBLICHE CONNESSIONE				
Provincia	Comune	Nome	Competenza	Estensione [metri]
Taranto	Statte	Via Santa Caterina	Comunale	1.890
Taranto	Statte	Strada Consortile Appia-Statte	Comunale	1.540
Taranto	Taranto	Strada Consortile Appia-Statte	Comunale	1.150
Taranto	Statte	SP47	Provincia	450
Taranto	Taranto	SP47	Provincia	1.280
Taranto	Taranto	Strada per Buffoluto	Comunale	180
Taranto	Statte	Viale della Repubblica	Comunale	800
Taranto	Statte	SP21	Provincia	1.900
Taranto	Taranto	Viale Giuseppe Cannata	Comunale	1.300
Taranto	Statte	Via per Montemesola	Comunale	2.000
Taranto	Statte	Via per Montemesola-Contrada Macchie	Comunale	1.180