



**Progetto di realizzazione del nuovo sealine e del campo boe per lo scarico
di gasolio e benzina da navi petroliere al largo del Porto di Pescara**

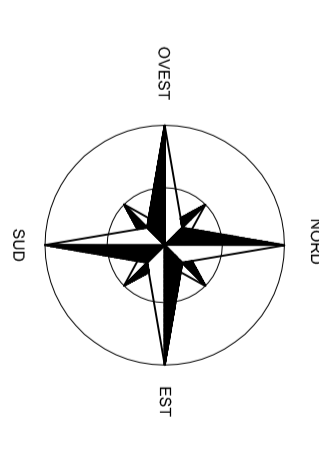
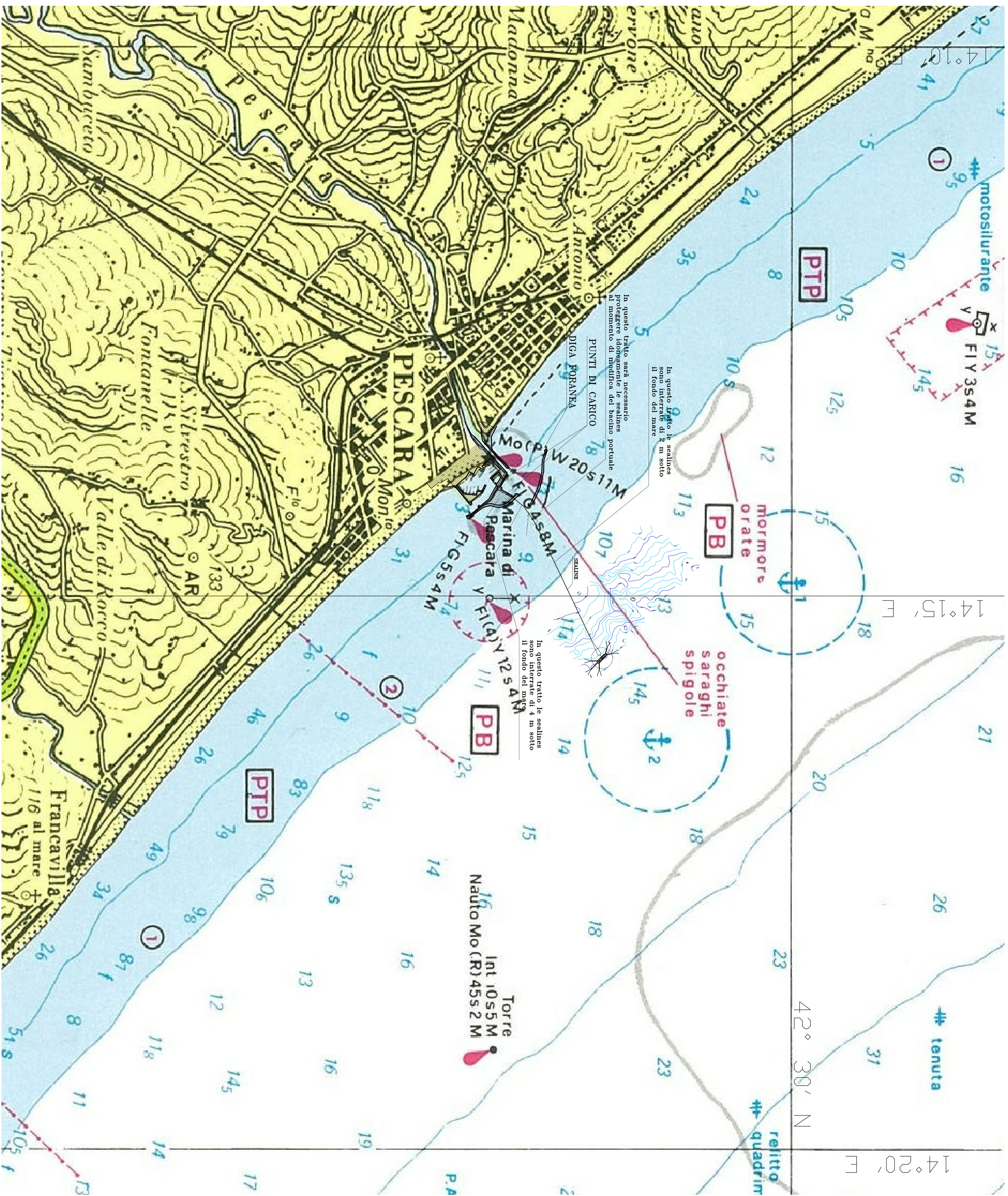
**Relazione tecnica di risposta alle richieste di integrazioni formulate
dalla Commissione Tecnica nell'ambito della Procedura Istruttoria VIA**

(nota prot. CTVA-2013-0002599 del 19/07/2013 trasmessa al proponente mediante
comunicazione prot. DVA-2013-0018148 del 31/07/2013)

ALLEGATO 14 – Dis. 4D-304-001G (rev. 3, 27/08/2013)

Ottobre 2013
Id: Allegato_14





NOTA RELATIVA ALLA CARTA NAUTICA RIPORTATA:
 Per riferirsi all'EUROPEAN DATUM, le coordinate
 devono essere verificate di +0,11" in lat. e di
 -0,04" in long.
 Le posizioni ottenute con sistemi di navigazione
 satellitare, riferite al Sistema Geodetico Mondiale
 (WGS), devono essere corrette di 0,05" verso
 Sud, e di 0,10" verso Est per essere riportate
 in questo carta.

In base al sistema di Coordinate riportato nella
 presente Carta Nautica, le coordinate del centro
 del campo boe risultano:
 Longitudine: E 14° 15' 32,67"
 Latitudine: N 42° 28' 45,05"

Le coordinate del campo boe nel sistema WGS84
 sono riportate nel disegno 40-262-0029 rev. 5



A. Dalesio

3	27.08.2013	SPORZIONAMENTO BOE RE - MODIFICA LIGERINA COMPONENTI	262-0016-3
2	16.02.2012	MODIFICA SEGNALE	262-0016-2
1	21.04.2011	REDAZIONE	262-0016-1
0	17.07.2009	REDAZIONE	262-0016-0
0	17.07.2009	REDAZIONE	262-0016-0

CLIENTE
ABRUZZO COSTIERO SH
 Pescara

PROGETTATO	17.07.2009	DISSEGNIATO	17.07.2009
VERIFICATO	17.07.2009	CONTROLLATO	17.07.2009
APPROVATO	17.07.2009	DATA	17.07.2009
REVISIONI		REVISIONI	