



**Progetto di realizzazione del nuovo sealine e del campo boe per lo scarico
di gasolio e benzina da navi petroliere al largo del Porto di Pescara**

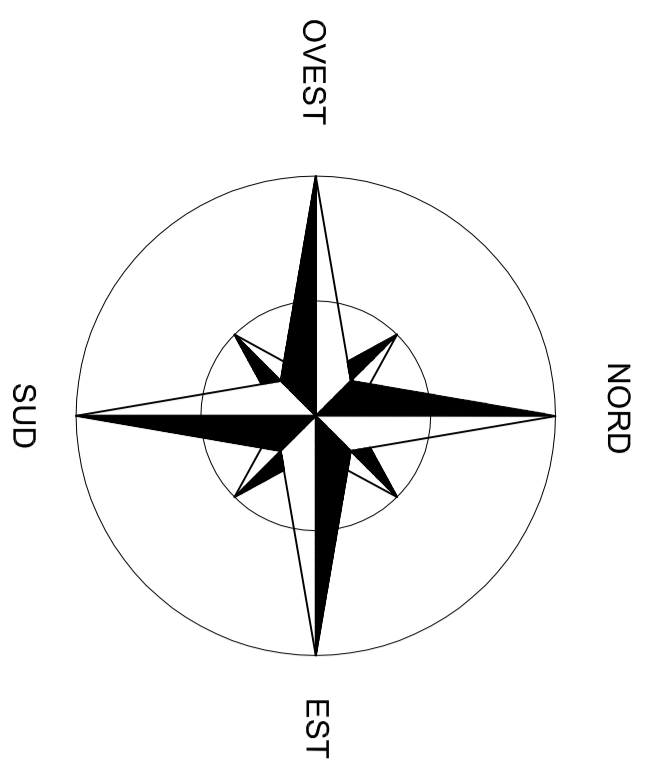
**Relazione tecnica di risposta alle richieste di integrazioni formulate
dalla Commissione Tecnica nell'ambito della Procedura Istruttoria VIA**

(nota prot. CTVA-2013-0002599 del 19/07/2013 trasmessa al proponente mediante
comunicazione prot. DVA-2013-0018148 del 31/07/2013)

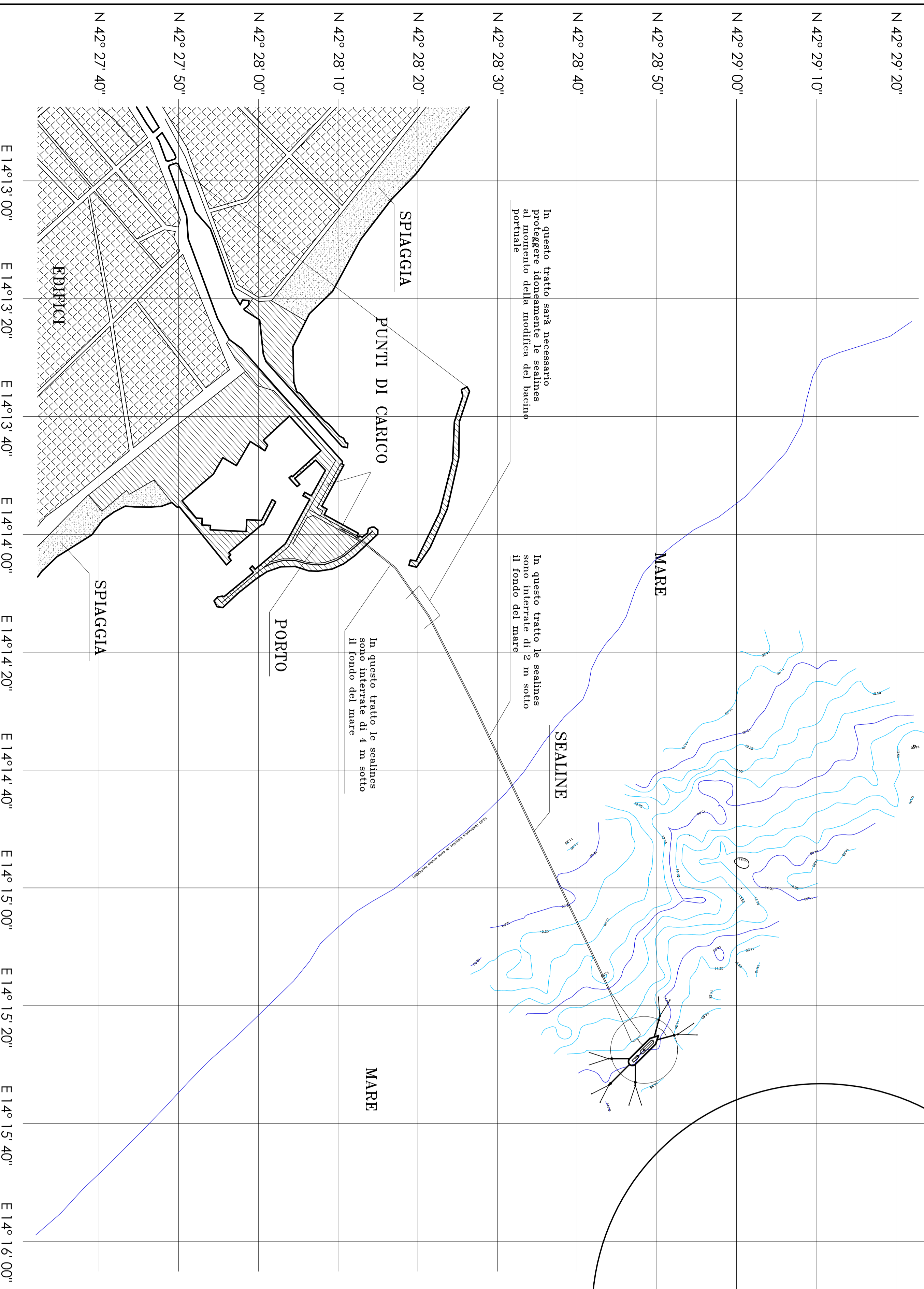
ALLEGATO 15 – Dis. 4D-304-002G (rev. 5, 28/08/2013)

Ottobre 2013
Id: Allegato_15





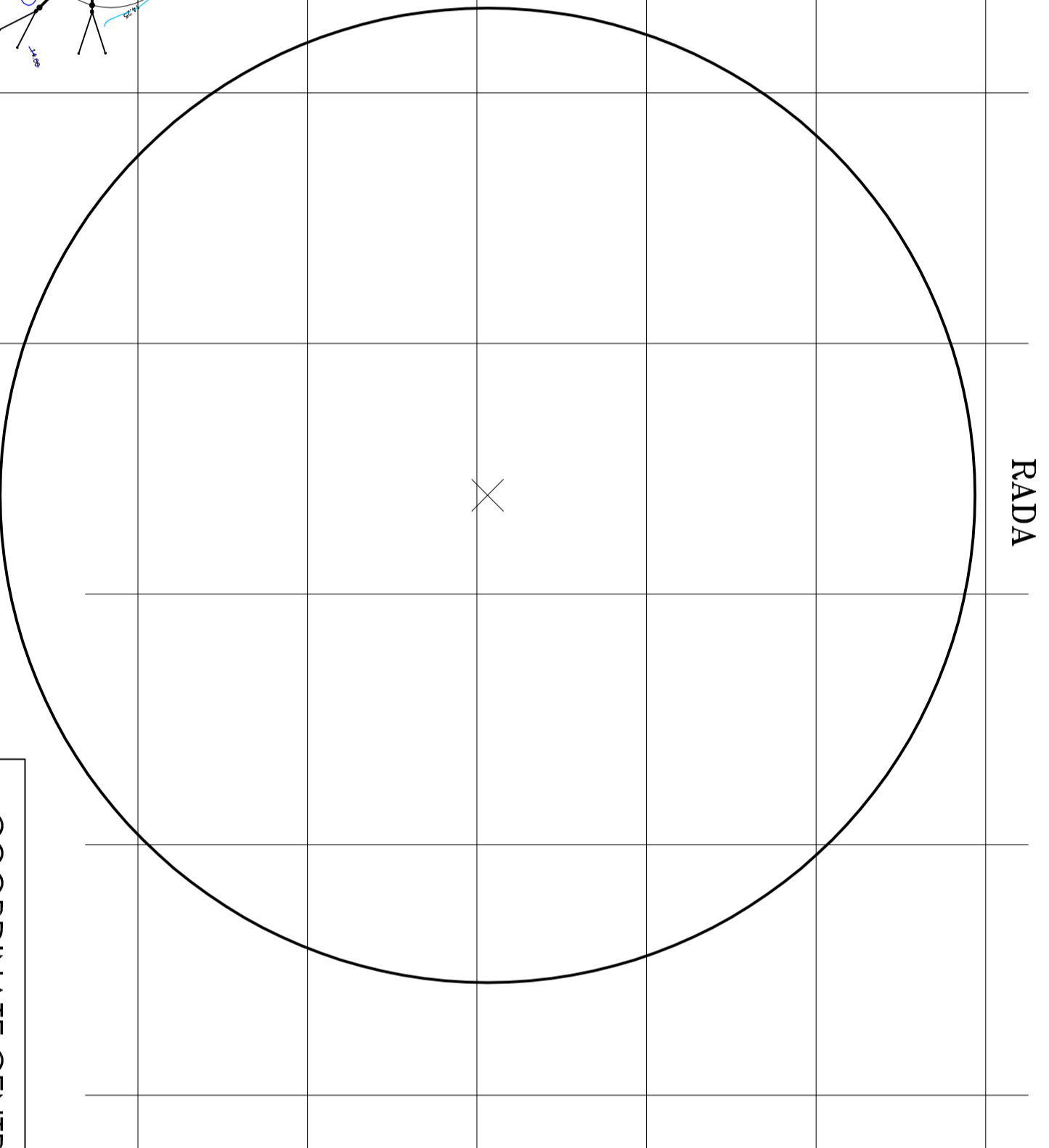
N 42° 29' 40"
N 42° 29' 30"



In questo tratto sarà necessario
profondeggiare adeguatamente le scialuppe
portuali e gli sbocchi del canale
portuale.

In questo tratto le scialuppe
portuali dovranno essere allungate
il fondo del mare.

In questo tratto le scialuppe
portuali dovranno essere allungate
il fondo del mare.



RADA

COORDINATE CENTRO CAMPO BOE:
Longitudine: E 14° 15' 27,51"
Latitudine: N 42° 28' 48,40"
Sistema WGS84

1 km

Carli



1	28.06.2013	OTTIMIZZAZ. MARINA - RISERVA COORDINATE WGS84	40-262-0005-2
2	21.04.2011	PROGETTO BOE	40-262-0005-1
3	21.04.2011	REVISIONE	40-262-0005-2
2	17.07.2009	REVISIONE SECONDO MANUALE DEL 15.07.2009	40-262-0005-2
1	01.07.2009	REVISIONE SECONDO MANUALE DEL 04.06.2009	40-262-0005-1
0	21.05.2009	PRIMA REVISIONE	40-262-0005-0
REV	DATA	DESCRIZIONE	NUM. FILE

ABRUZZO COSTIERO SH
Pescara

Progetto di base nuovo campo boe e seq-lines

Visio d'insieme campo boe - seq-lines

PROGETTO	21/04/2009	INGEGNERE	NO
DISSEGNO	21/04/2009	INGEGNERE	NO
CONFERMATO			
APPROVATO			
SCALA	1:10.000	FILE	1 DI 1
REV	0	1	2
		3	4
		5	

LA QD ENGINEERING SI ASSUME LA RESPONSABILITÀ PROGETTUALE E COSTRUTTIVA DEL PROGETTO. IL CLIENTE È RESPONSABILE DELLA SCELTA DELLA SOLUZIONE SCELTA.