

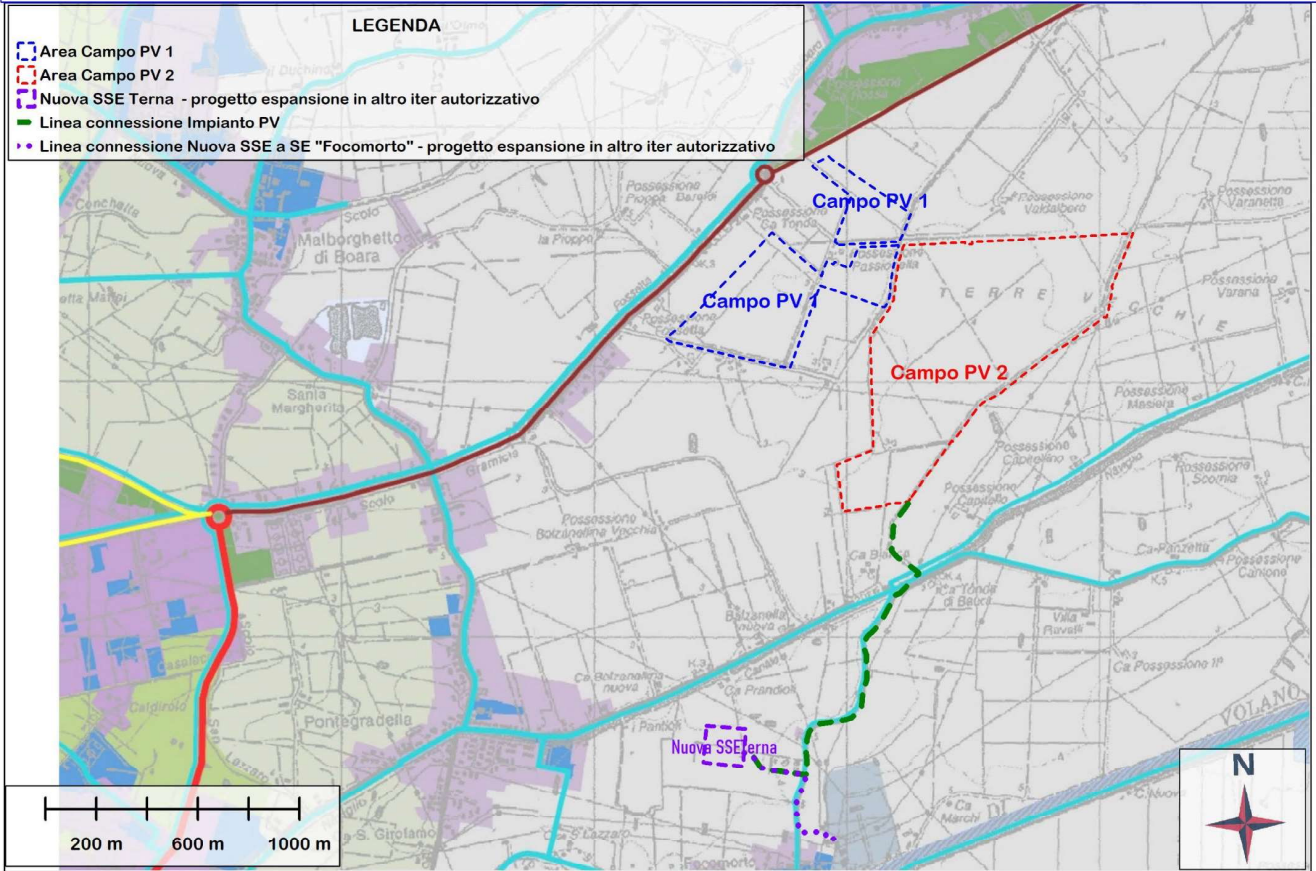
Impianto agrivoltaico		oggetto
Progettazione impianto agrivoltaico BOARA presso il comune di Ferrara (FE)		
Inquadramento su PSC		riferimento
CS22050		commessa
C50VAD21_Inquadramento su PSC		
Firma cliente		
 Taddeo srl		Committente
via Vittori 20 48018 Faenza		
		attività di coordinamento di ingegneria
<p>Sede Legale e Operativa: Piazza della Vittoria 8 - Brescia P.Iva e C.F.: 02754830301</p> <p>T. (+39) 030.2381551 @ info@stream21.it</p> <p>www.stream21.it</p>		
		attività di progettazione
Dott. Geol. Umberto Guerra Dott. PhD Fabio Gatti Naturalista		Nome progettista
Dicembre 2023		data

rev	descrizione	data	redazione	verifica	approvazione
02	Terza emissione	05/12/2023	UG	CGP	PF

INDICE

- PSC 4.1 Sistemi
- PSC 4.2 Ambiti
- PSC 5.1 Trasformazioni
- PSC 5.2 Rete ecologica e del verde
- PSC 53 Rete del_acqua
- PSC 54 Rete della mobilità
- PSC 55 Rete dei servizi
- PSC 611 Tutela storico ambientale
- PSC 613 Vincoli idraulici e infrastrutture

FERRARA (FE) Impianto Fotovoltaico e connessione alla rete - PSC tav. 4.1. - I sistemi



Contenuti del PSC I Sistemi

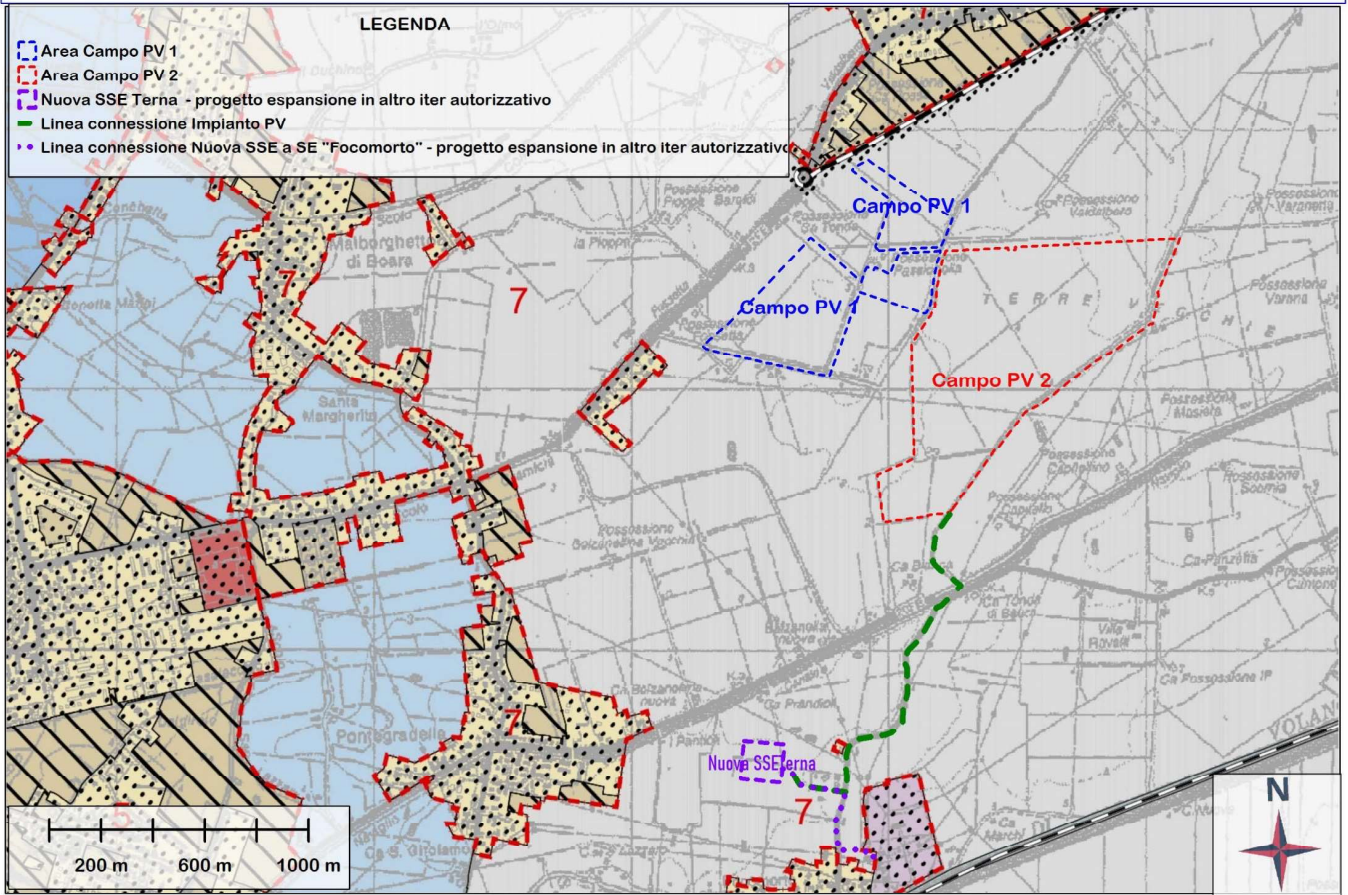
tav.
4.1.a
scala 1:25.000
03/12/2008

Controdedotto con delibera consiliare PG 91706/08

	Art.	Color
SISTEMA AMBIENTALE E DELLE DOTAZIONI COLLETTIVE	Art. 10	
SUBSISTEMA CONNESSIONI GEOGRAFICHE STRUTTURALI	art. 10.1	
invasi e alvei dei corsi d'acqua-golene di Po golene - dossi e idrografia storica emergenze paesaggistiche		
SUBSISTEMA AREE AGRICOLE DEL FORESE	art. 10.2	Light Green
SUBSISTEMA AREE AGRICOLE DI CINTURA	art. 10.3	Light Green
SUBSISTEMA AREE AGRICOLE DEL PARCO BASSANI	art. 10.4	Light Green
SUBSISTEMA MITIGAZIONE E COMPENSAZIONE AMBIENTALE	art. 10.5	Light Green
SUBSISTEMA CITTÀ VERDE	art. 10.6	Light Green
SUBSISTEMA ATTREZZATURE E SPAZI COLLETTIVI	art. 10.7	Light Green
SISTEMA INSEDIATIVO DELL'ABITARE	Art. 12	
SUBSISTEMA NUCLEI STORICI	art. 12.1	Light Purple
SUBSISTEMA INSEDIAMENTI CONTEMPORANEI	art. 12.2	Light Purple
SUBSISTEMA INSEDIAMENTI PRIMA CORONA	art. 12.4	Light Purple
SUBSISTEMA NUCLEI DEL FORESE	art. 12.5	Light Purple
SUBSISTEMA AREE CENTRALI	art. 12.3	Light Purple
SISTEMA INSEDIATIVO DELLA PRODUZIONE	Art. 13	
SUBSISTEMA PICCOLA MEDIA IMPRESA	art. 13.4	Light Orange
SUBSISTEMA CONDOMINIO DELLA CHIMICA	art. 13.2	Light Orange
SUBSISTEMA DISTRETTO DELLA FRUTTA E DELL'AGROALIMENTARE	art. 13.3	Light Orange
SUBSISTEMA CITTÀ DELL'AUTO	art. 13.1	Light Orange
SUBSISTEMA GRANDI SERVIZI TECNICI	art. 13.5	Light Orange
SUBSISTEMA POLO ESTRATTIVO	art. 13.6	Light Orange

	Art.	Color
SISTEMA INSEDIATIVO DELLA PRODUZIONE	Art. 13	
SUBSISTEMA PICCOLA MEDIA IMPRESA	art. 13.4	Light Orange
SUBSISTEMA CONDOMINIO DELLA CHIMICA	art. 13.2	Light Orange
SUBSISTEMA DISTRETTO DELLA FRUTTA E DELL'AGROALIMENTARE	art. 13.3	Light Orange
SUBSISTEMA CITTÀ DELL'AUTO	art. 13.1	Light Orange
SUBSISTEMA GRANDI SERVIZI TECNICI	art. 13.5	Light Orange
SUBSISTEMA POLO ESTRATTIVO	art. 13.6	Light Orange
SISTEMA DELLE INFRASTRUTTURE PER LA MOBILITÀ	Art. 11	
SUBSISTEMA AUTOMOBILE	art. 11.1	
strade di collegamento territoriale	art. 11.1.1	Light Blue
strade di accesso alla città	art. 11.1.2	Light Blue
strade di penetrazione e collegamento	art. 11.1.3	Light Blue
strade di distribuzione	art. 11.1.4	Light Blue
strade di distribuzione sotterranee	art. 11.1.4	Light Blue
SUBSISTEMA FERROVIA E MOBILITÀ CICLABILE	art. 11.2	
ferrovie	art. 11.2.1	Light Blue
aree ferroviarie	art. 11.2.1	Light Blue
metropolitane	art. 11.2.2	Light Blue
percorsi ciclabili di connessione territoriale	art. 11.2.3	Light Blue
percorsi ciclabili di connessione ambientale	art. 11.2.3	Light Blue
SUBSISTEMA INFRASTRUTTURE FLUVIALI	art. 11.4	
idrovia	art. 11.4	Light Blue
SUBSISTEMA INTERMODALITÀ	art. 11.3	
parcheggi di attracco	art. 11.3.1	Light Blue
interscambio persone trasporto pubblico locale	art. 11.3.2	Light Blue
interscambio persone turistico	art. 11.3.2	Light Blue
interscambio merci	art. 11.3.3	Light Blue
logistica	art. 11.3.3	Light Blue
aeroporto	art. 11.3.4	Light Blue

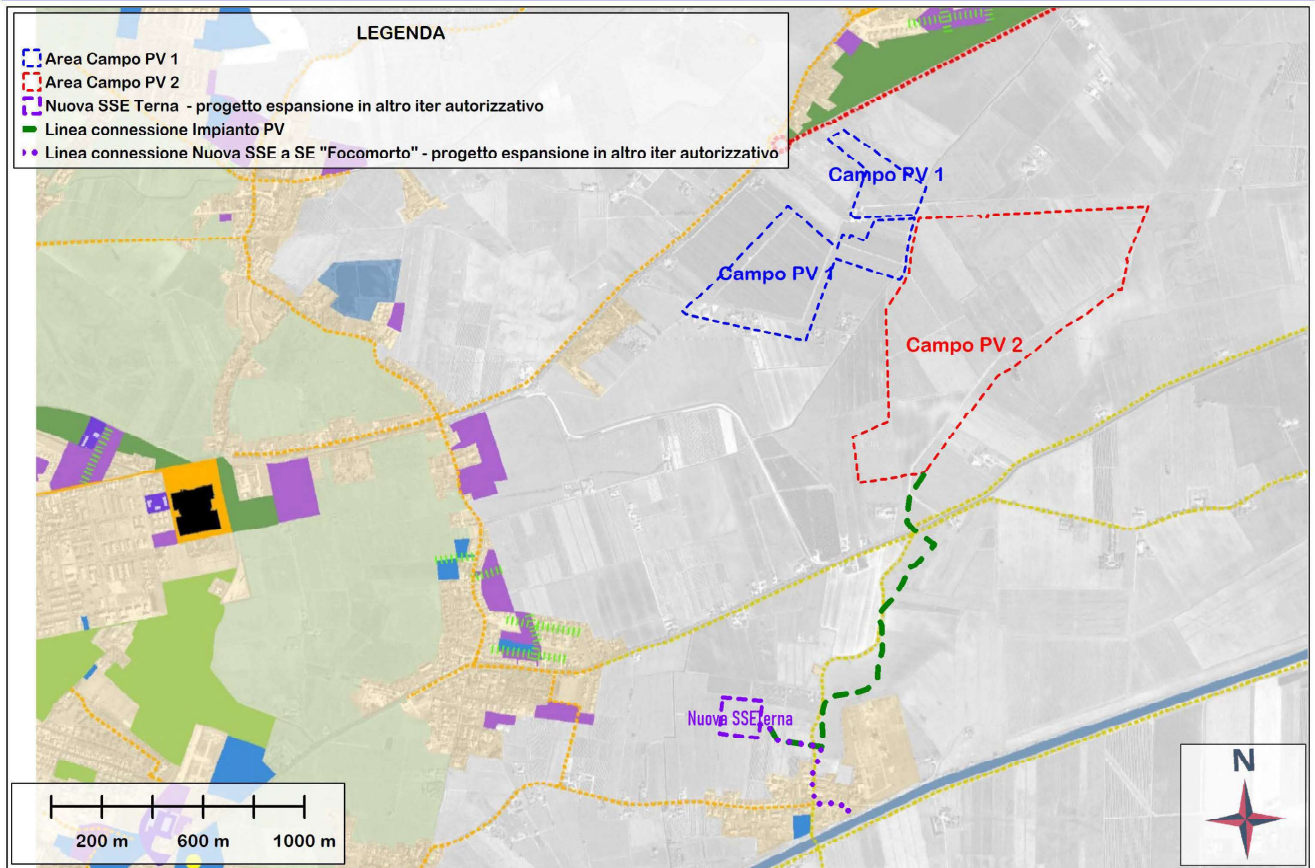
FERRARA (FE) Impianto Fotovoltaico e connessione alla rete - PSC tav. 4.2. - Gli Ambiti



OBIETTIVI E PRESTAZIONI	
Contenuti del PSC	
Gli Ambiti	.2
	scala 1:25.000
Controdedotto con delibera consiliare PG 91706/08	03/12/2008
	riferimento NTA
STRUTTURE INSEDIATIVE	art. 14
1 Centro Storico Ferrara	14 Porotto, Cassana
2 Porta Catena, San Giacomo	15 Borgo Scoline, Fondo Reno
3 Doro	16 Porporana, Casaglia, Ravalle, Castel Tivellino
4 Via Bologna	17 Piccola Media Industria
5 Quacchio, Borgo Punta	18 Coccomaro, Codrea, Cona, Quaratesana
6 Via Casarbio	19 Correggio, Malborghetto C, Corlo, Baura, Contrappò, Vicinovo
7 Malborghetto B, Pontegradella, Focomorto, Boara	20 Albarea, Villanova, Denere, Parasacco
8 Agnesello	21 Uccelline, S. Martino, Montalbano
9 Pontefagnocuro	22 San Bartolomeo, Spinazzino
10 Francolino, Pescara, Sabbioni, Fossadalbero	23 Torrefossa, Fossanova, Gaibanella, S. Egido, Gaibana
11 Polo Chimico	24 Monestirolo, Marrara, Bova
12 Mizzana	
13 Arginone	
TERRITORIO URBANIZZATO	
TERRITORIO URBANIZZABILE	art. 14
TERRITORIO RURALE	
AMBITI	
centri storici	art. 14.1
- subambiti in deroga	
ambiti urbani consolidati	art. 14.2
ambiti da riqualificare	art. 14.3

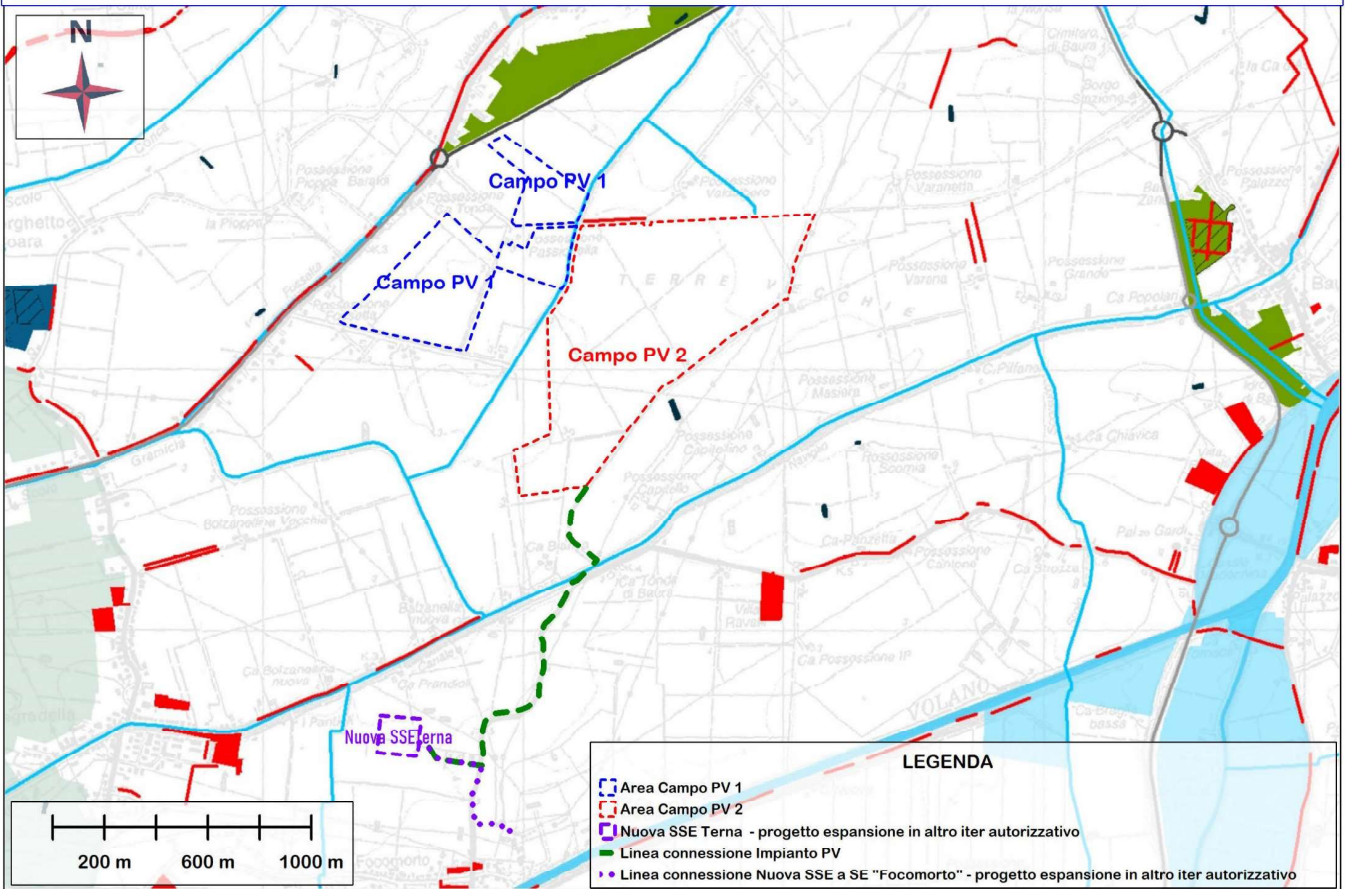
ambiti per nuovi insediamenti	art. 14.4	
ambiti consolidati specializzati per attività produttive	art. 14.5	
ambiti specializzati per attività produttive di nuovo insediamento	art. 14.6	
poli funzionali esistenti	art. 14.7	
nuovi poli funzionali	art. 14.8	
ambito aree di valore naturale e ambientale	art. 14.9	
ambito agricolo di rilievo paesaggistico	art. 14.10	
ambito ad alta vocazione produttiva agricola	art. 14.11	
ambito agricolo periurbano		
- subambito di riqualificazione ambientale e paesaggistica		
- subambito Parco Bassani		
aree ecologicamente attrezzate	art. 14.6	*
infrastrutture di progetto		
corridoi infrastrutturali	art. 14.	
rispetto aeroporto		

FERRARA (FE) Impianto Fotovoltaico e connessione alla rete - PSC tav. 5.1. - Luoghi e Azioni del PSC -Trasformazioni



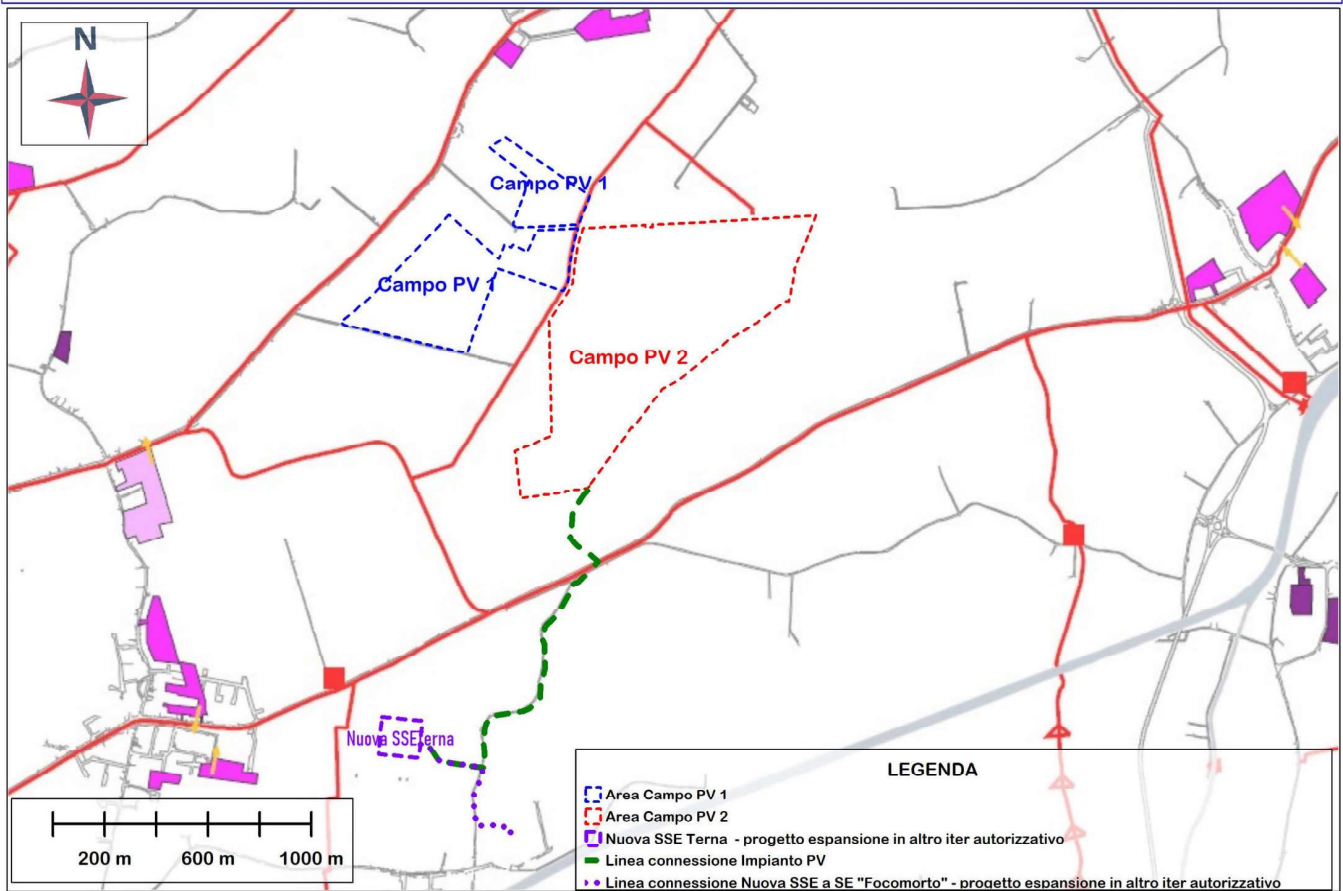
TRACCE DI CITTA' FUTURA		tav.
Luoghi e Azioni del PSC		5.1.a
Trasformazioni		scala 1:25.000
Controdedotto con delibera consiliare PG 91706/08		03/12/2008
LAVORARE SULLA CITTA' ESISTENTE	riferimento NTA	
tessuti consolidati	art. 17.1	[Symbol]
nuovi tessuti residenziali e per attività compatibili	art. 17.2	[Symbol]
nuovi tessuti per le attività produttive	art. 17.4	[Symbol]
tessuti da riqualificare per la residenza e per le attività compatibili	art. 17.3	[Symbol]
tessuti da riqualificare per le attività produttive	art. 17.5	[Symbol]
fronti da riqualificare	art. 17.6	[Symbol]
percorsi pedonali da riqualificare		[Symbol]
ESPANDERE IL CENTRO		
assi urbani e centralità	art. 18.1 - 18.2	[Symbol]
NUOVE RETI E CONNESSIONI		
attrezzature collettive	art. 16.4	[Symbol]
parchi urbani	art. 16.3	[Symbol]
aree di forestazione e di compensazione idraulica	art. 16.1	[Symbol]
aree di riqualificazione paesaggistica e ambientale	art. 16.2	[Symbol]
assi di connessione metropolitana	art. 16.5	[Symbol]
ferrovie	art. 16.6	[Symbol]
strade		[Symbol]
strade sotterranee	art. 16.7	[Symbol]
strada parco	art. 16.8	[Symbol]
nodi viari		[Symbol]
infrastrutture tecnologiche		[Symbol]
percorsi ciclabili di connessione urbana	art. 16.9	[Symbol]
percorsi ciclabili di connessione ambientale	art. 16.11	[Symbol]
percorsi ciclabili di connessione rurale	art. 16.10	[Symbol]
canali navigabili e specchi d'acqua attrezzati	art. 16.13	[Symbol]
aeroporto		[Symbol]
parcheggi di interscambio preferibilmente interrati	art. 16.12	[Symbol]
terminal turistici		[Symbol]
terminal TPL		[Symbol]
area di rottura di carico merci		[Symbol]
area logistica		[Symbol]
golene	art. 16.14	[Symbol]

FERRARA (FE) Impianto Fotovoltaico e connessione alla rete - PSC tav. 5.2. - Luoghi e Azioni del PSC -Rete ecologica e del verde



LA QUALITA' DIFFUSA	
rete ecologica e del verde	
	tav. 5.02
	scala 1:36.000
controdedotto con delibera consiliare PG 91706/08	03/12/2008
NODI ECOLOGICI AD ECOSISTEMA PREVALENTEMENTE TERRESTRE	progetto esistente
NODI ECOLOGICI AD ECOSISTEMA PREVALENTEMENTE ACQUATICO	
CORRIDOI ECOLOGICI TERRESTRI	
CORRIDOI ECOLOGICI ACQUATICI PRIMARI	
CORRIDOI ECOLOGICI ACQUATICI SECONDARI	
AREE DI APPOGGIO AD ECOSISTEMA TERRESTRE	
AREE DI APPOGGIO AD ECOSISTEMA ACQUATICO	
CONNETTIVO ECOLOGICO DIFFUSO	
VARCHI DI PERMEABILITA' ECOLOGICA	
DIRETTICI DI COLLEGAMENTO ECOLOGICO	
BARRIERE PRINCIPALI	
infrastruttura viaria esistente	
infrastruttura viaria di progetto	
infrastruttura ferroviaria di progetto	
PUNTI DI CONFLITTO PRINCIPALI	

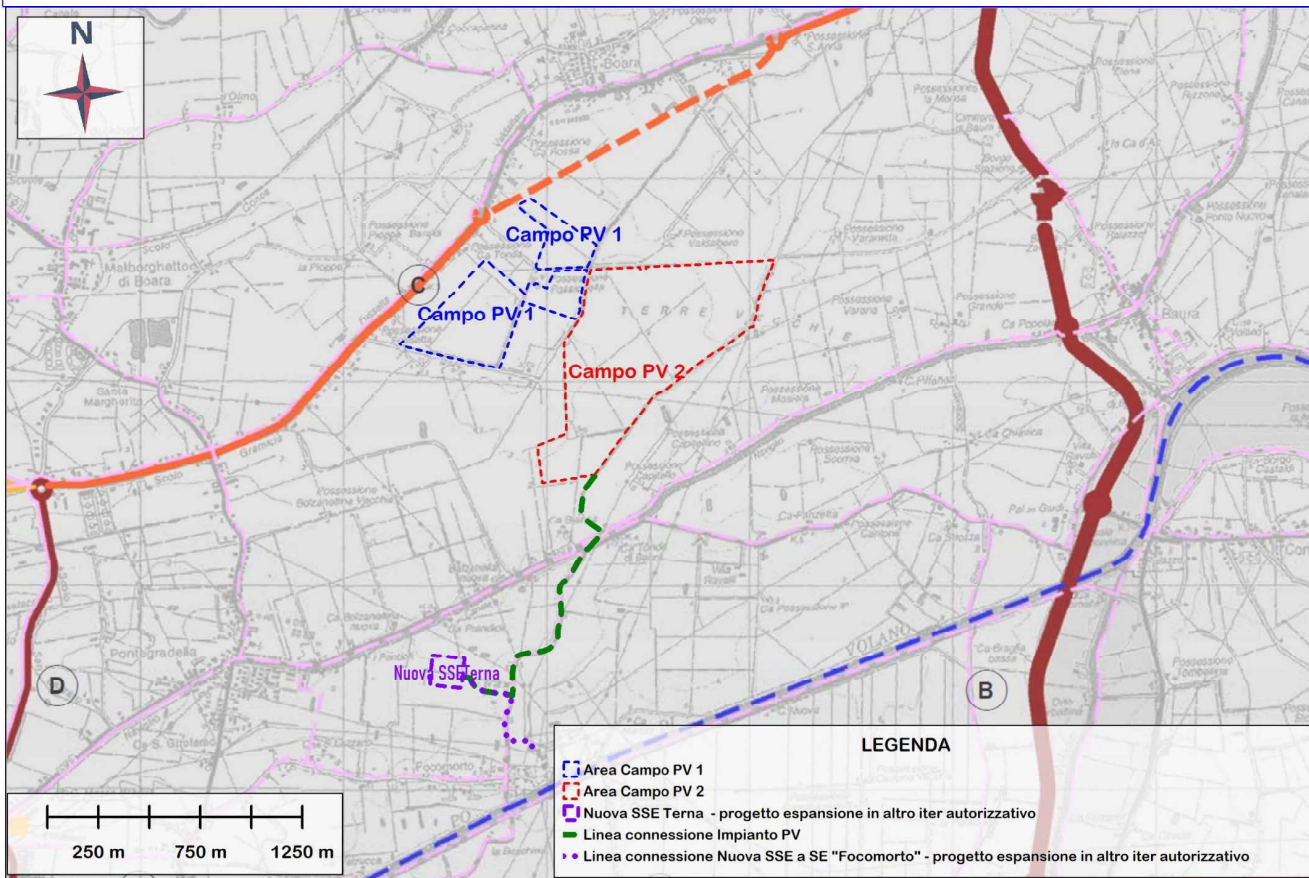
FERRARA (FE) Impianto Fotovoltaico e connessione alla rete - PSC tav. 5.3 - Luoghi e Azioni del PSC - Rete dell'acqua



LA QUALITA' DIFFUSA		Rete dell'acqua	
		tav.	5.3
		scala	1:36.000
Controdedotto con delibera consiliare PG 91706/08		03/12/2008	
SCOLO ACQUE METEORICHE		riferimento NTA	
azioni nei comparti		art. 21.2	
comparti collegabili alle aree di compensazione			
comparti collegabili alla rete			
comparti non collegabili			
interventi sulla rete		art. 21.1	
recapito diretto acque meteoriche			
canali esistenti			
canali di progetto			
idrogratia principale			
idrovoce esistenti			
idrovoce di progetto			
aree di compensazione idraulica			

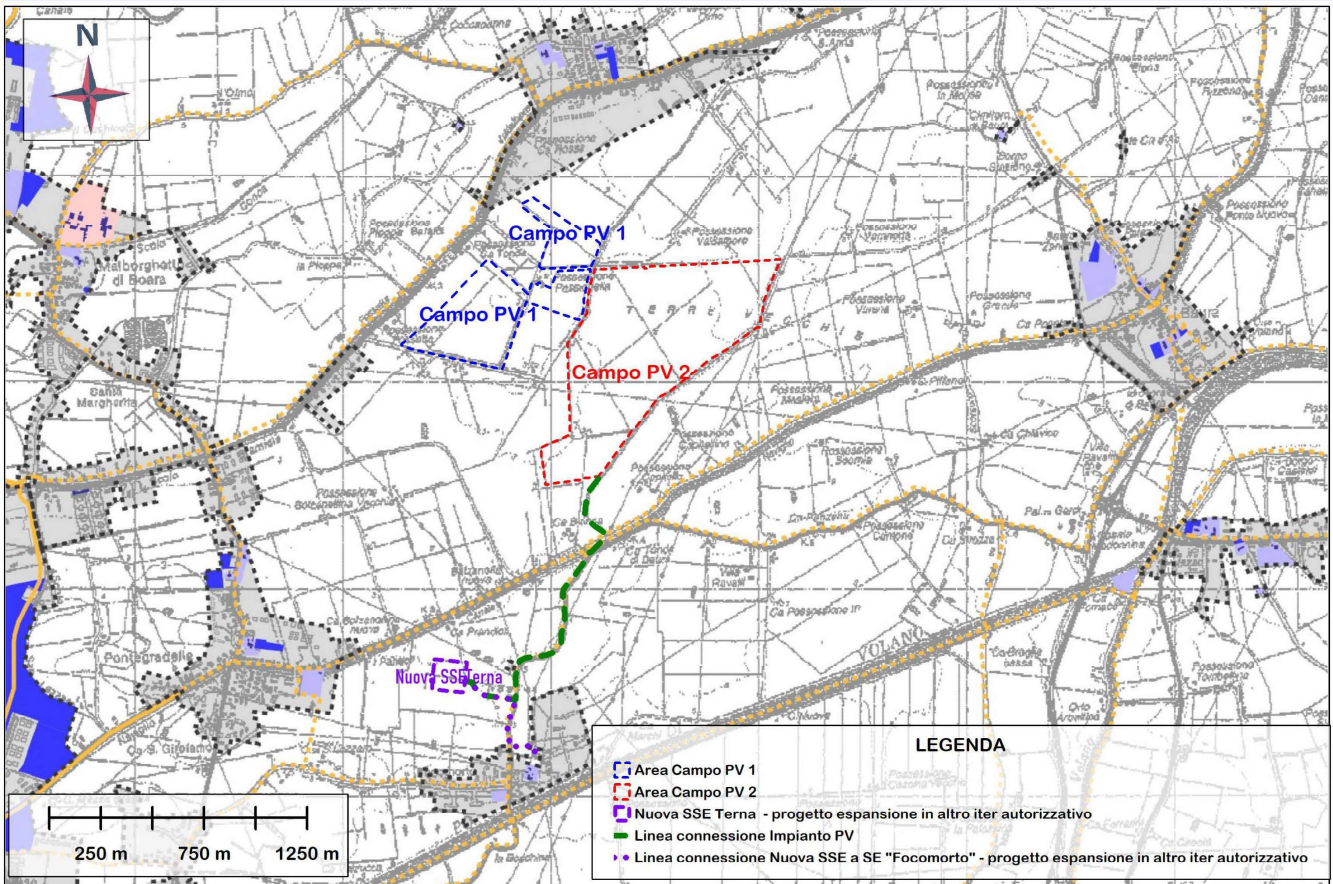
COLLETTAMENTO E DEPURAZIONE ACQUE REFLUE		art. 21.3	
Depuratori		art. 21.3	
esistenti			
da dismettere			
da potenziare			
ipotesi di localizzazione nuovi depuratori			
Fognatura di progetto		art. 21.4	
Fognatura esistente			
Interventi previsti			
nessun intervento			
sistemi depurazione privata			
allacciamento rete fognaria esistente			
nuova rete fognaria			
Corsi d'acqua e canali di scolo consortili			

FERRARA (FE) Impianto Fotovoltaico e connessione alla rete - PSC tav. 5.4. - Luoghi e Azioni del PSC - Rete della mobilità



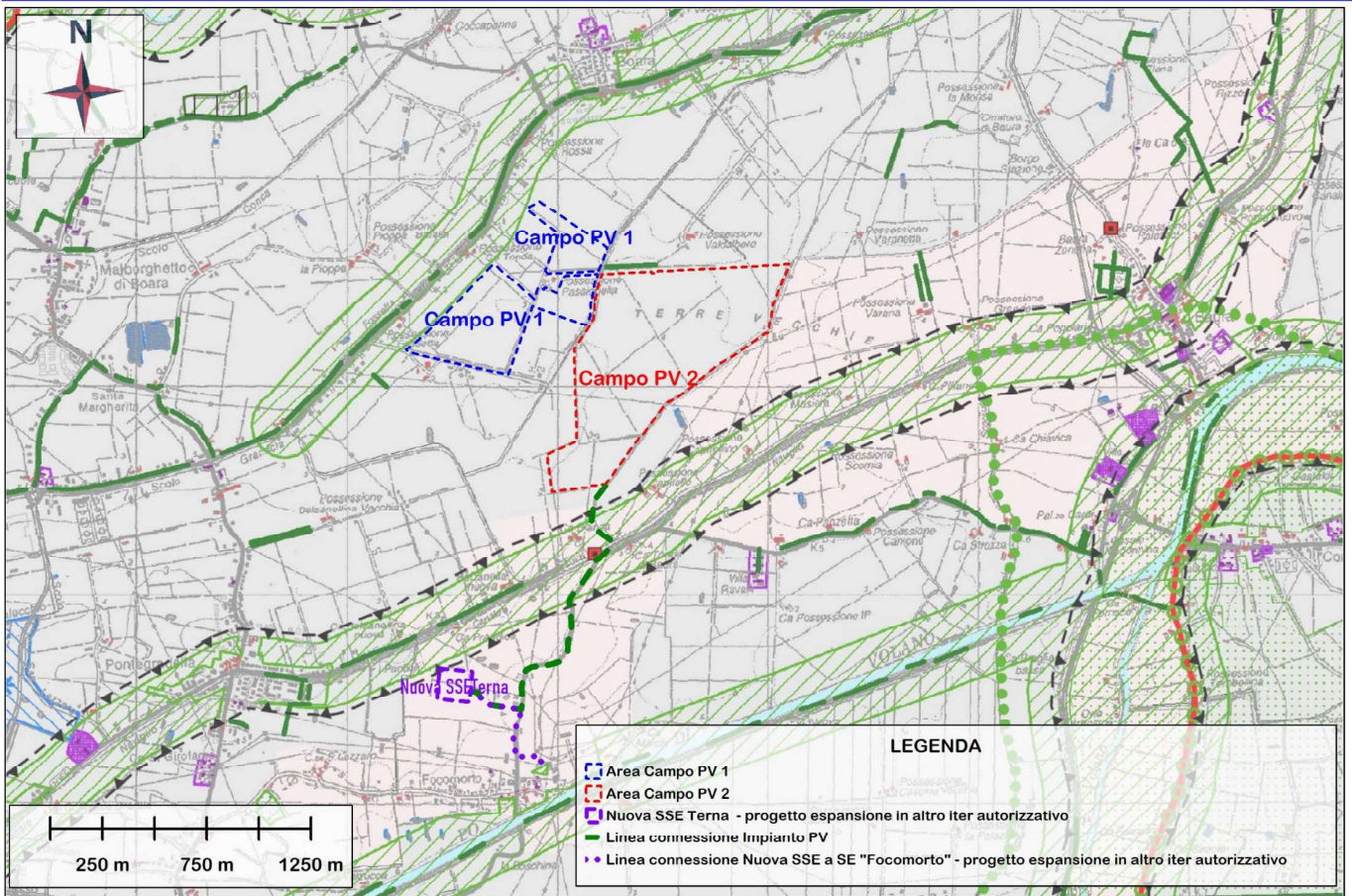
la rete della mobilita'		tav. 5.4	
		scala 1:36.000	
controdedotto con delibera consiliare PG 91706/08		03/12/2008	
	riferimento NTA	ESISTENTE	PROGETTO
AUTOMOBILE	art. 22.2.1		
- strade di collegamento territoriale			
- strade di accesso alla citta'			
- strade di penetrazione e collegamento			
- strade di distribuzione			
- nodi viabilita'			
- classifica ex DLgs 285/92 s.m.i.			
MOBILITA' ALTERNATIVA	art. 22.2.2		
- ferrovia			
- metropolitana			
- percorsi ciclabili			
- ciclabili di connessione ambientale			
- dossi ed emergenze paesaggistiche			
INTERMODALITA'	art. 22.2.3		
- parcheggi accesso al centro			
- parcheggi residenti			
- interscambio persone turistico			
- terminal trasporto pubblico			
- interscambio merci			
- zona traffico limitato (ZTL)			
- circolazione volano			
- aeroporto			
IDROVIA	art. 22.2.4		

FERRARA (FE) Impianto Fotovoltaico e connessione alla rete - PSC tav. 5.5 - Luoghi e Azioni del PSC - Rete dei servizi



LA QUALITA' DIFFUSA	
rete dei servizi	
	tav. 5.5
	scala 1:36000
Controdedotto con delibera consiliare PG 91706/08	03/12/2008
servizi territoriali esistenti	
servizi territoriali di progetto	
servizi urbani esistenti	
servizi urbani di progetto	
percorsi ciclabili esistenti	
percorsi ciclabili di progetto	

FERRARA (FE) Impianto Fotovoltaico e connessione alla rete - PSC tav. 6.1.1.. - Diritti e procedurle PSC - Tutela storico culturale ed ambientale



Tutela Storico Culturale e Ambientale

tav. **6.1.1**

scala 1:36.000

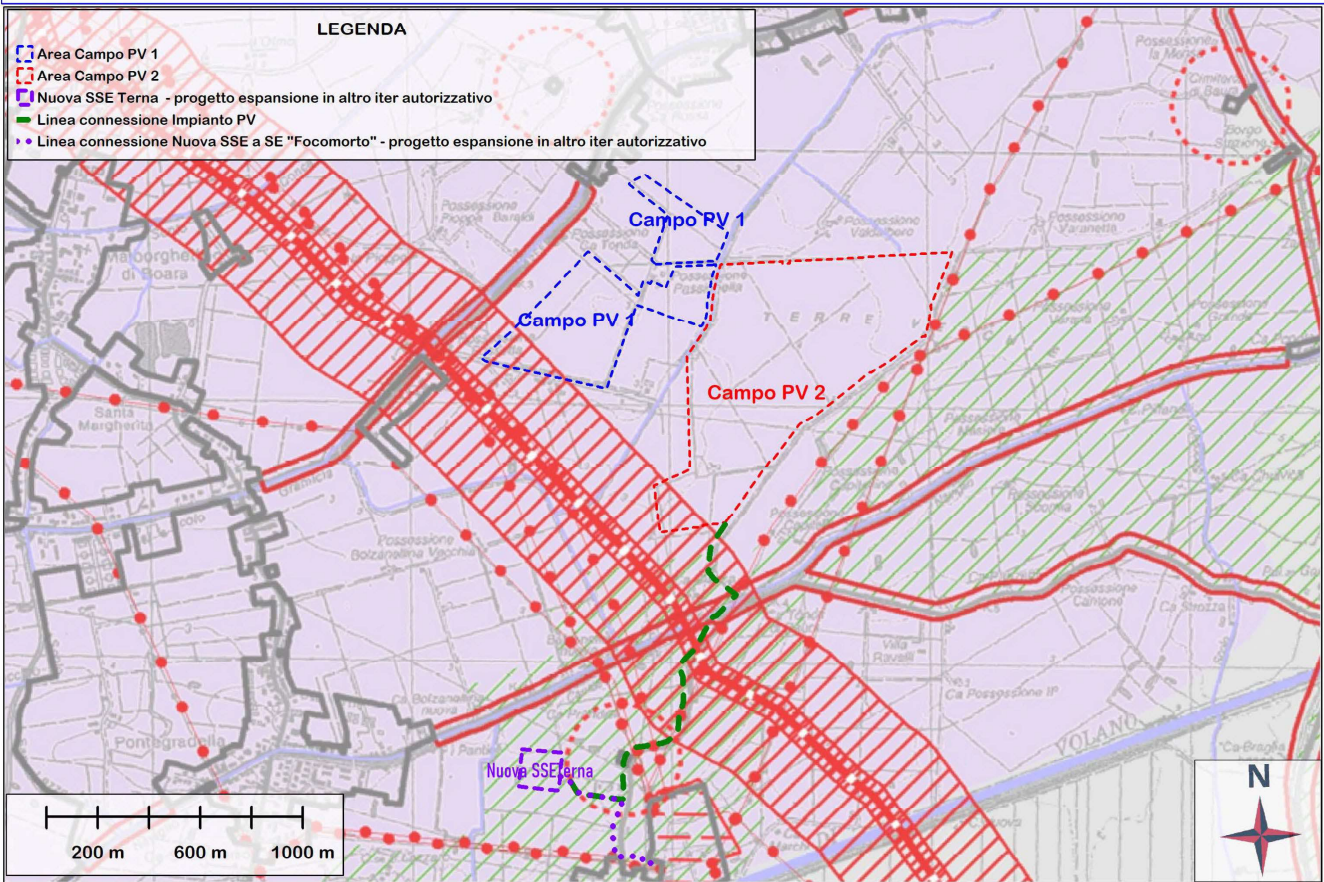
Controdedotto con delibera consiliare PG 91706/08

03/12/2008

riferimento NTA	
3.0 TUTELA DEL SITO UNESCO	art. 25.1
perimetro centro storico (vedi anche tav. 6.1.2)	
4.0 EDIFICI INSEDIAMENTI E INFRASTRUTTURE DI INTERESSE STORICO	
4.1 edifici di interesse storico-architettonico	art. 25.2.1
4.3 vincoli monumentali	art. 25.2.1
4.4 edifici di pregio storico-culturale e testimoniale	art. 25.2.2
4.5 manufatti incongrui	art. 30
4.6 manufatti storici	art. 25.2.2
4.7 parchi storici	art. 25.2.3
4.8 viabilità storica	art. 25.2.4
4.9 dossi e rilevati	art. 25.2.5
4.10 idrografia storica	art. 25.2.4
5.0 AREE DI INTERESSE ARCHEOLOGICO	
5.1 complessi archeologici	art. 25.3.1
5.2 aree di accertata e rilevante consistenza archeologica	art. 25.3.2
5.3 aree di concentrazione di materiali archeologici	art. 25.3.3

6.0 TUTELA NATURALISTICO-AMBIENTALE	
6.1 SIC	art. 25.4.1
6.2 ZPS	art. 25.4.1
6.3 aree boscate	art. 25.4.2
6.4 alveo del Po	art. 25.4.3
6.5 alvei dei corsi d'acqua	art. 25.4.4
6.6 zone umide, specchi d'acqua, maceri	art. 25.4.5
6.7 aree di riequilibrio ecologico	art. 25.4.6
6.8 aree di riequilibrio ecologico (proposta)	art. 25.4.6
6.9 oasi di protezione della fauna	art. 25.4.7
7.0 TUTELA PAESAGGISTICA	
7.1 vincoli paesistici ex lege	art. 25.5.1
7.2 vincoli paesistici specifici	art. 25.5.2
7.3 strade panoramiche	art. 25.5.3
7.4 rispetto strade panoramiche	art. 25.5.3
7.5 alberi monumentali	art. 25.5.4
7.6 filari monumentali	art. 25.5.4
7.7 filari e siepi	art. 25.5.4
7.8 unità di paesaggio	art. 25
7.9 ambito di paesaggio notevole	art. 25

FERRARA (FE) Impianto Fotovoltaico e connessione alla rete - PSC tav. 6.1.3. - Diritti e procedure PSC - Vincoli idraulici e infrastrutture



Vincoli idraulici e infrastrutture		tav. 6.1.3
		scala 1:36.000
controdedotto con delibera consiliare PG 91706/08		03/12/2008
VINCOLI IDRAULICI E IDROGEOLOGICI		
fascia A Piano di Bacino Po	art. 26.1.1	
fascia B Piano di Bacino Po	art. 26.1.2	
fascia rischio effetto dinamico Po	art. 26.1.3	
aree a rischio di allagamento	art. 26.1.4	
paleovalvei	art. 26.1.5	
aree a ridotta soggiacenza della falda freatica	art. 26.1.6	
corpi idrici sotterranei	art. 26.1.7	
corsi d'acqua e canali di bonifica	art. 26.1.8	
RISPETTO INFRASTRUTTURE		
strade	art. 26.2.1	
ferrovie	art. 26.2.2	
aeroporto	art. 26.2.3	
cimiteri	art. 26.2.4	
depuratori	art. 26.2.5	
elettrodotti	art. 26.2.6	
cabine alta tensione	art. 26.2.6	
impianti per l'emittenza radio televisiva	art. 26.2.7	
pipeline	art. 26.2.8	
gasdotti	art. 26.2.9	
rischio incidente rilevante (vedi tav. 6.1.4)	art. 26.2.10	
Perimetro centro abitato	art. 14	