

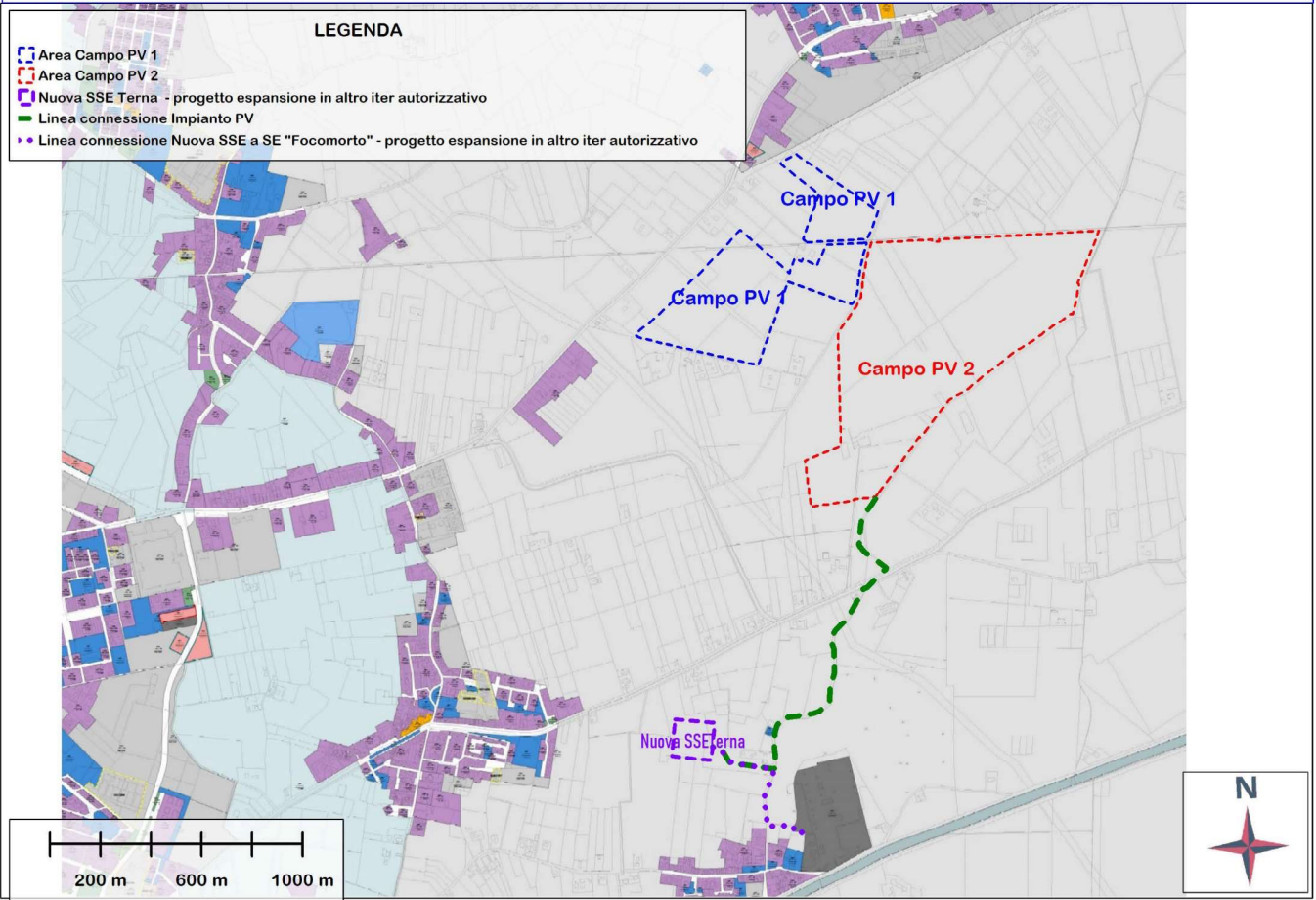
Impianto agrivoltaico		oggetto
Progettazione impianto agrivoltaico BOARA presso il comune di Ferrara (FE)		
Inquadramento su RUE		riferimento
CS22050		commessa
C50VAD22_Inquadramento su RUE		
Firma cliente		
 <b>Taddeo srl</b>		Committente
via Vittori 20 48018 Faenza		
		attività di coordinamento di ingegneria
<p>Sede Legale e Operativa: Piazza della Vittoria 8 - Brescia P.Iva e C.F.: 02754830301</p> <p>T. (+39) 030.2381551 @ info@stream21.it</p> <p>www.stream21.it</p>		
		attività di progettazione
Dott. Geol. Umberto Guerra Dott. PhD Fabio Gatti Naturalista		Nome progettista
Dicembre 2023		data

rev	descrizione	data	redazione	verifica	approvazione
02	terza emissione	05/12/2023	UG	CGP	PF

## INDICE

- RUE 4a Sintesi territorio urbano
- RUE 55 Beni culturali e ambientali
- RUE 65 Regole per la trasformazione

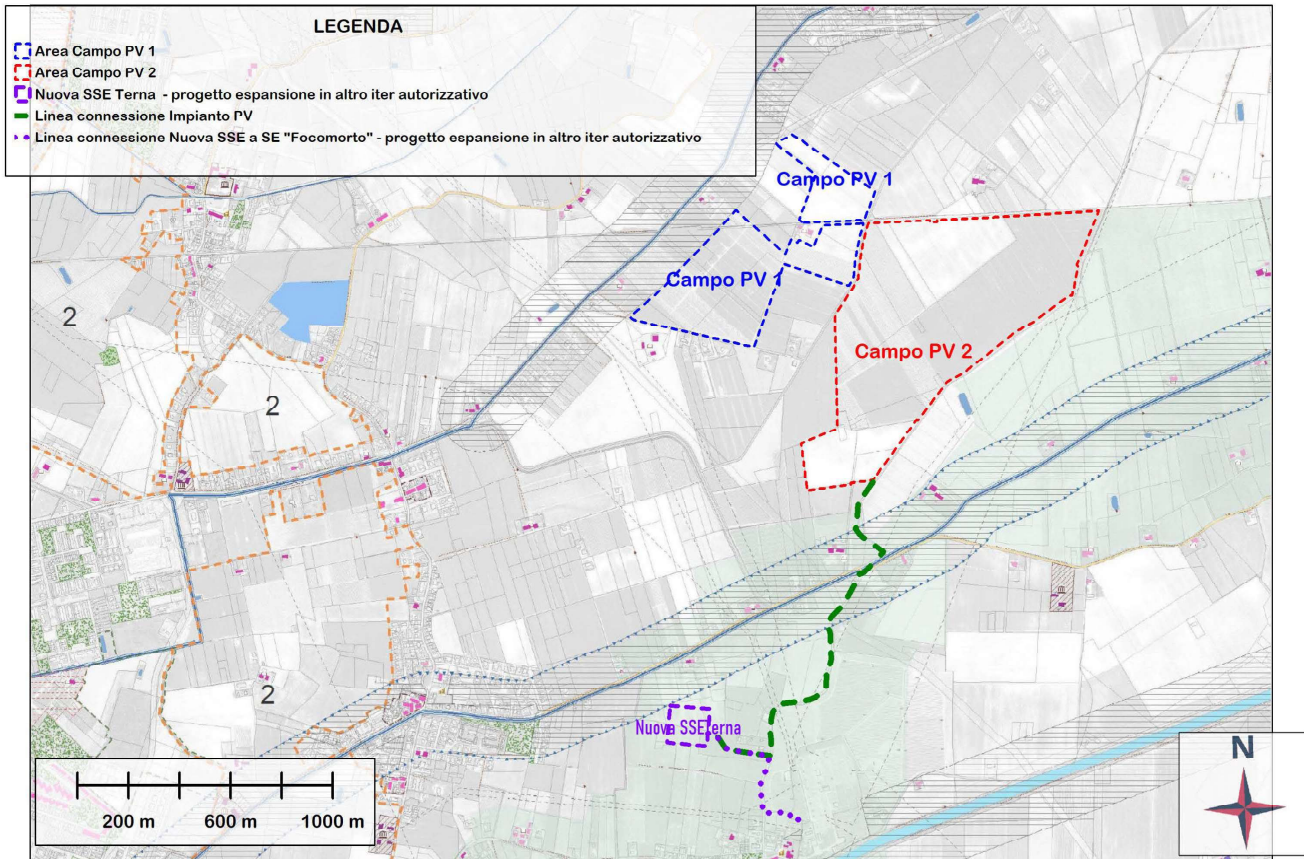
## FERRARA (FE) Impianto Fotovoltaico e connessione alla rete - RUE tav. 4.a.9 - Sintesi per il territorio urbano



Sintesi per il territorio urbano		tav. 4a.9
Destinazioni d'uso		scala 1:5000
Variante RUE	adozione	approvazione
PG 73378/18 del 25/06/2018	PG 155341/18 del 14/01/2019	
art.105 NTA		
1.1 - nuclei storici		NST
1.2 - insediamenti prevalentemente residenziali		RES
fronti commerciali		
1.3 - centralita' urbane		CUR
1.4 - orti e giardini urbani		OGU
2.1 - aree prevalentemente terziarie		TER
2.2 - aree prevalentemente artigianali con alloggi aziendali		ART
2.3 - aree produttive		PRO
2.4 - distretto della frutta e dell'agroalimentare		DFA
2.5 - aree prevalentemente destinate alla logistica		LOG
2.6 - attrezzature di servizio alla viabilita'		SVI

2.7 - polo estrattivo	PES
3.1 - aree di valore naturale e ambientale	AVN
3.2 - aree agricole di rilievo paesaggistico	ARP
3.3 - aree agricole del forese	AVP
3.4 - aree agricole di cintura	AAP
3.5 - attrezzature sportive e ricreative nel territorio rurale	ATR
4.1 - servizi tecnici	STE
4.2 - aree di interscambio	INT
4.3 - attrezzature e spazi collettivi	ASC
4.4 - aree di mitigazione e compensazione ambientale	MCA
5 - aree soggette a Poc	POC
viabilita' e corsi d'acqua nel territorio urbano	
perimetro ambiti centri storici	

FERRARA (FE) Impianto Fotovoltaico e connessione alla rete - RUE tav. 5.5 - Beni Culturali e ambientali



Beni culturali ed ambientali

tav. 5.5  
scala 1:10000

adozione approvazione  
Variante RUE PG 70378/18 del 25/06/2018 PG 155341/18 del 14/01/2019

art. 107 NTA - SISTEMI DEL PAESAGGIO

1. SISTEMA DEI BENI NATURALI

1.1 RETE NATURA 2000 (SIC/ZPS)

1.1 FIUMI E CANALI PRINCIPALI

1.1.1 GOLENE

1.1 DOSSI FLUVIALI

1.1 ARGINI DEL PO

1.2 SPECCHI D'ACQUA

1.2 MACERI

1.3 AREE VERDI

1.3.1- aree boscate

1.3.2- aree di riequilibrio ecologico (LR 6/2005)

1.3.3- oasi di protezione della fauna

1.3.4- aree verdi di pertinenza delle infrastrutture

1.3.5- aree a verde attrezzato

1.3.6- alberi isolati

1.3.6- alberi monumentali

1.3.6- filari e siepi

1.3.6- filari monumentali

2. SISTEMA DEI BENI CULTURALI

2.1 IMMOBILI TUTELATI DAL CODICE DEI BENI CULTURALI E DEL PAESAGGIO

2.1.1- immobili tutelati come beni culturali

2.1.2- immobili soggetti a tutela indiretta dei beni culturali

2.1.3- immobili tutelati come beni paesaggistici

2.2 SITO UNESCO

2.2 ZONA TAMPONE DEL SITO UNESCO

2.3 EDIFICI, INSEDIAMENTI E MANUFATTI DI INTERESSE STORICO

- mura cittadine
- castelli e delizie esterne
- chiese rinascimentali
- chiese ed oratori
- edicole e cappelle votive
- edifici della comunità ebraica
- insediamenti ed edifici industriali storici
- edifici storici dell'organizzazione sociale
- idrovere, chiavevie, botte storiche
- torri piezometriche
- 2.3.1- ville esterne
- 2.3.1- ville
- 2.3.2- corti agricole
- 2.3.3- borghi storici

2.3.4- negozi e laboratori storici

- vetrine e arredi storici
- vetrine storiche
- arredi storici

2.3.5- parchi storici

2.3.6- viabilità storica

2.3.7- idrografia storica

- canali navigabili estensi
- fosse delle bonifiche esterne
- dirizzaggio del vecchio Reno
- altri canali storici

2.4 AREE DI INTERESSE ARCHEOLOGICO

2.4.1- complessi archeologici

2.4.2- aree di accertata e rilevante consistenza archeologica

2.4.3- aree di concentrazione di materiali archeologici

2.4.4- aree del centro storico ad alto potenziale archeologico

2.4.5- aree del centro storico a medio potenziale archeologico

3. SISTEMI DI PERCEZIONE E FRUIZIONE DEL PAESAGGIO

3.1 PERCORSI E PUNTI DI VALORE PANORAMICO

3.1 STRADA DEI VINI E SAPORI

3.1 FASCE DI RISPETTO DEI PERCORSI PANORAMICI

3.2 CRITICITÀ DEL PAESAGGIO

- infrastrutture varie
- elettrodotti di Alta Tensione

art. 108 NTA- CONTESTI IDENTITARI LOCALI

1- CENTRO STORICO DI FERRARA

- mura e vallo
- città ebraica
- spazi urbani monumentali
- piazze e saggi
- orsi della Certosa
- Barco del Duca

2- PARCO AGRICOLO BASSANI E AREE AGRICOLE PERIURBANE DA RIQUALIFICARE

3- RAVALLE E SCOLO NICOLINO

4- ANSE FLUVIALI DI CONTRA'PO' E FOSSALTA

5- ANSA FLUVIALE DI COCOMARO

6- DOSSO DEL SANDOLO

7- DOSSO E DRIZZAGNO DEL VECCHIO RENO

8- CUNIOLA

INTERVENTI SUGLI EDIFICI STORICI O COMPRESI NEGLI INSEDIAMENTI STORICI

art. 110 NTA- CLASSE 1 - edifici di rilevante importanza per specifici pregi o caratteri architettonici o artistici

art. 111 NTA- CLASSE 2 - edifici e manufatti storici riconoscibili per notevole rilevanza tipologica, strutturale e morfologica

art. 112 NTA- CLASSE 3 - edifici e manufatti storici significativi per tipologia, struttura e morfologia

art. 113 NTA- CLASSE 4 - edifici con fronti esterni di pregio storico testimoniale

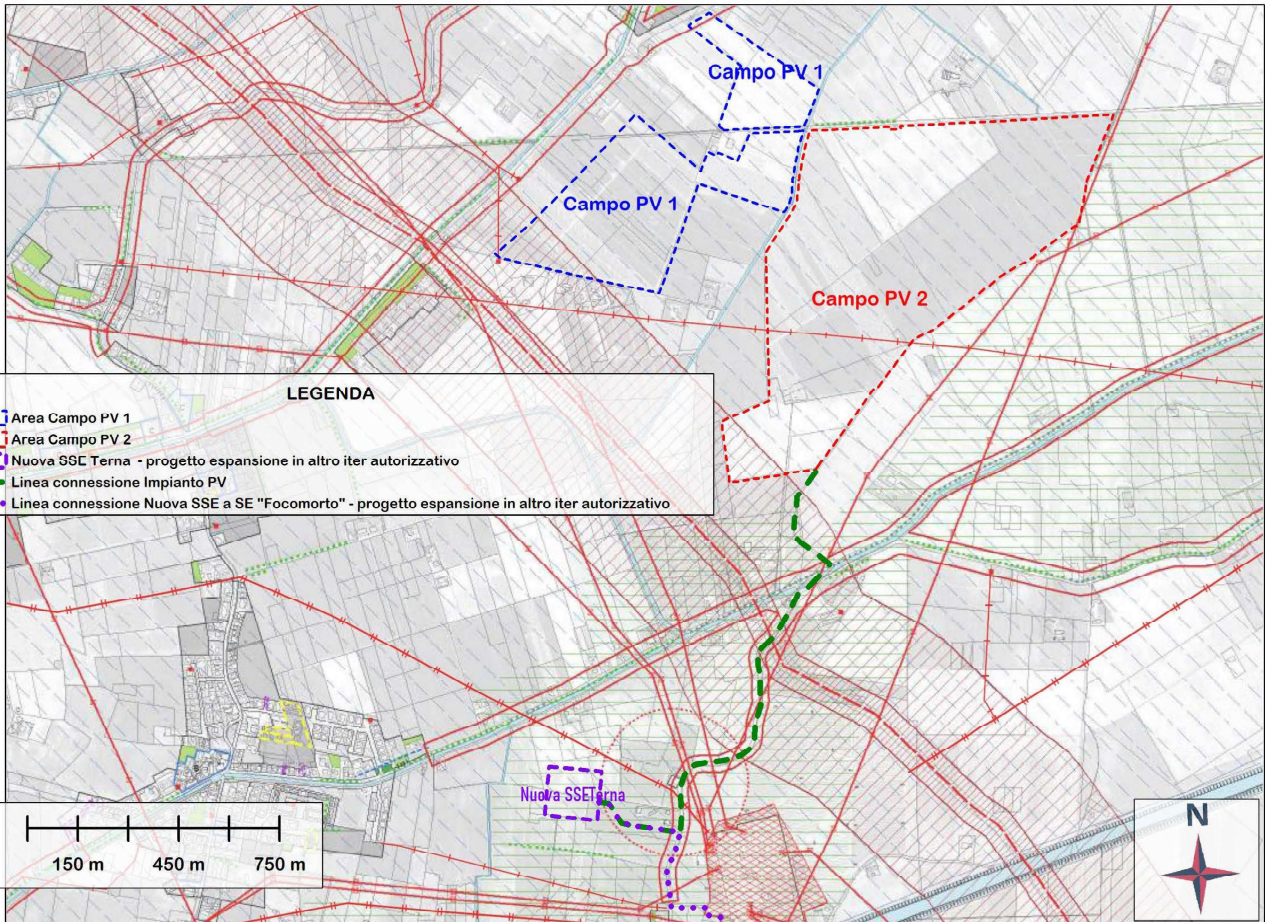
art. 114 NTA- CLASSE 5 - edifici privi di valore storico ma appartenenti a tessuti insediativi di pregio storico testimoniale

art. 115 NTA- CLASSE 6 - edifici e manufatti incongrui

art. 116 NTA- CLASSE 7 - edifici fatiscenti o parzialmente demoliti di cui si intende permettere la ricostruzione

N.B. Per "INTERVENTI SUGLI EDIFICI STORICI O COMPRESI NEGLI INSEDIAMENTI STORICI" o per "AREE DI INTERESSE ARCHEOLOGICO", "IMMOBILI CON VINCOLI MONUMENTALI" compresi all'interno del CONTESTO IDENTITARIO LOCALE n.1- CENTRO STORICO DI FERRARA vedi rispettivamente TAV. 6a e TAV. 6b

FERRARA (FE) Impianto Fotovoltaico e connessione alla rete - RUE tav. 6.5 - Regole per la Trasformazione



NORME URBANISTICHE	
Regole per le trasformazioni	
	tav. 6.5 scala 1:10.000
adozione	approvazione
Variante RUE PG 73378/18 del 25/06/2018	PG 155341/18 del 14/01/2019
<b>art. 118 NTA - VINCOLI IDRAULICI E IDROGEOLOGICI</b>	
1. Fascia A Piano di Bacino Po	[Pattern]
2. Fascia B Piano di Bacino Po	[Pattern]
3. Fascia rischio effetto dinamico Po	[Pattern]
4. Aree a rischio di allagamento	[Pattern]
5. Palei alvei	[Pattern]
6. Aree a ridotta soggiacenza della falda freatica	[Pattern]
7. Tutela corpi idrici sotterranei	[Pattern]
8. Corsi d'acqua e canali di bonifica - arginature	[Pattern]
<b>art. 119 NTA - RISPETTO INFRASTRUTTURE</b>	
1. Strade	[Pattern]
- fasce di rispetto strade di tipo A, B, C, D, F	[Pattern]
- allineamenti di progetto	[Pattern]
- mantenimento allineamenti esistenti	[Pattern]
2. Ferrovie	[Pattern]
3. Aeroporti	[Pattern]
4. Cimiteri	[Pattern]
5. Depuratori	[Pattern]
6. Elettrodotti	[Pattern]
- alta tensione e altissima tensione	[Pattern]
- alta tensione e altissima tensione sotterranea	[Pattern]
- stazioni primarie	[Pattern]
- media tensione conduttori nudi	[Pattern]
- media tensione conduttori nudi in doppia terna	[Pattern]
- cabine media tensione	[Pattern]
7. Impianti per l'emittenza radio televisiva esistenti	[Pattern]
8. Pipeline	[Pattern]

9. Gasdotti	[Pattern]
10. Categorie territoriali compatibili con gli stabilimenti a rischio d'incidente rilevante	[Pattern]
- A	[Pattern]
- B	[Pattern]
- C	[Pattern]
- D	[Pattern]
- E	[Pattern]
- F	[Pattern]
13. Corridoi infrastrutturali	[Pattern]
<b>art. 120 NTA - PROGETTO URBANISTICO</b>	
1. Principali spazi urbani storici	[Pattern]
2. Insediamenti storici nel territorio urbano: Ville / Corti / Borghi	[Pattern]
3. Arretramento recinzioni con parcheggi uso pubblico	[Pattern]
4. Edifici e manufatti incongrui	[Pattern]
5. Verde privato di dotazione ecologica	[Pattern]
6. Verde pubblico da densificare	[Pattern]
7. Aree verdi per la laminazione delle acque meteoriche	[Pattern]
8. Filari esistenti / Filari di progetto	[Pattern]
9. Barriere vegetali di progetto	[Pattern]
10. Visuali libere	[Pattern]
11. Varchi	[Pattern]
12. Percorsi turistici da riqualificare	[Pattern]
13. Fronti da riqualificare	[Pattern]
14. Aree demandate a POC	[Pattern]
<b>art. 130 NTA - PIANI ATTUATIVI URBANISTICI PREVIGENTI</b>	
- PUA vigenti	[Pattern]
- PSA	[Pattern]