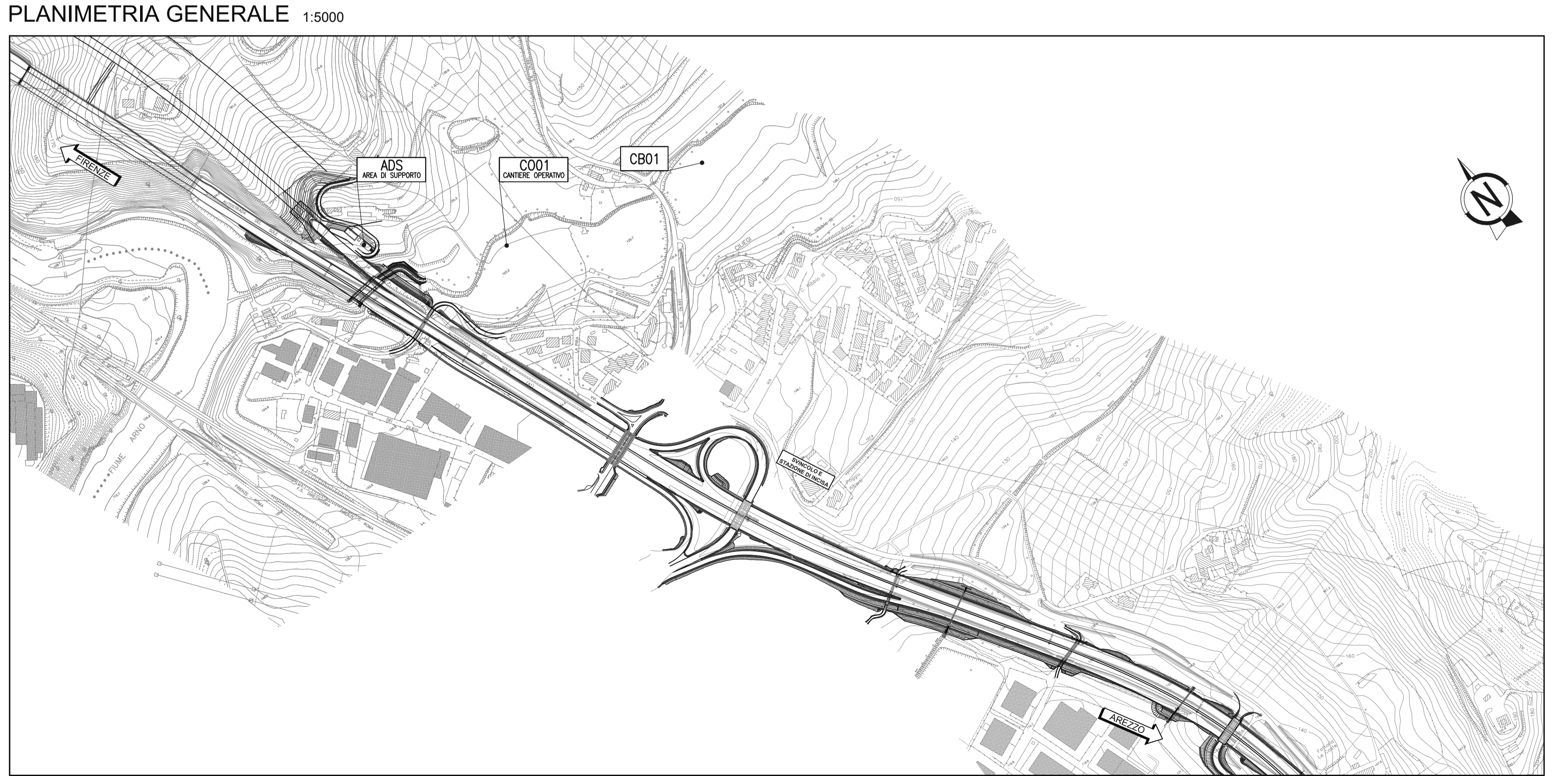


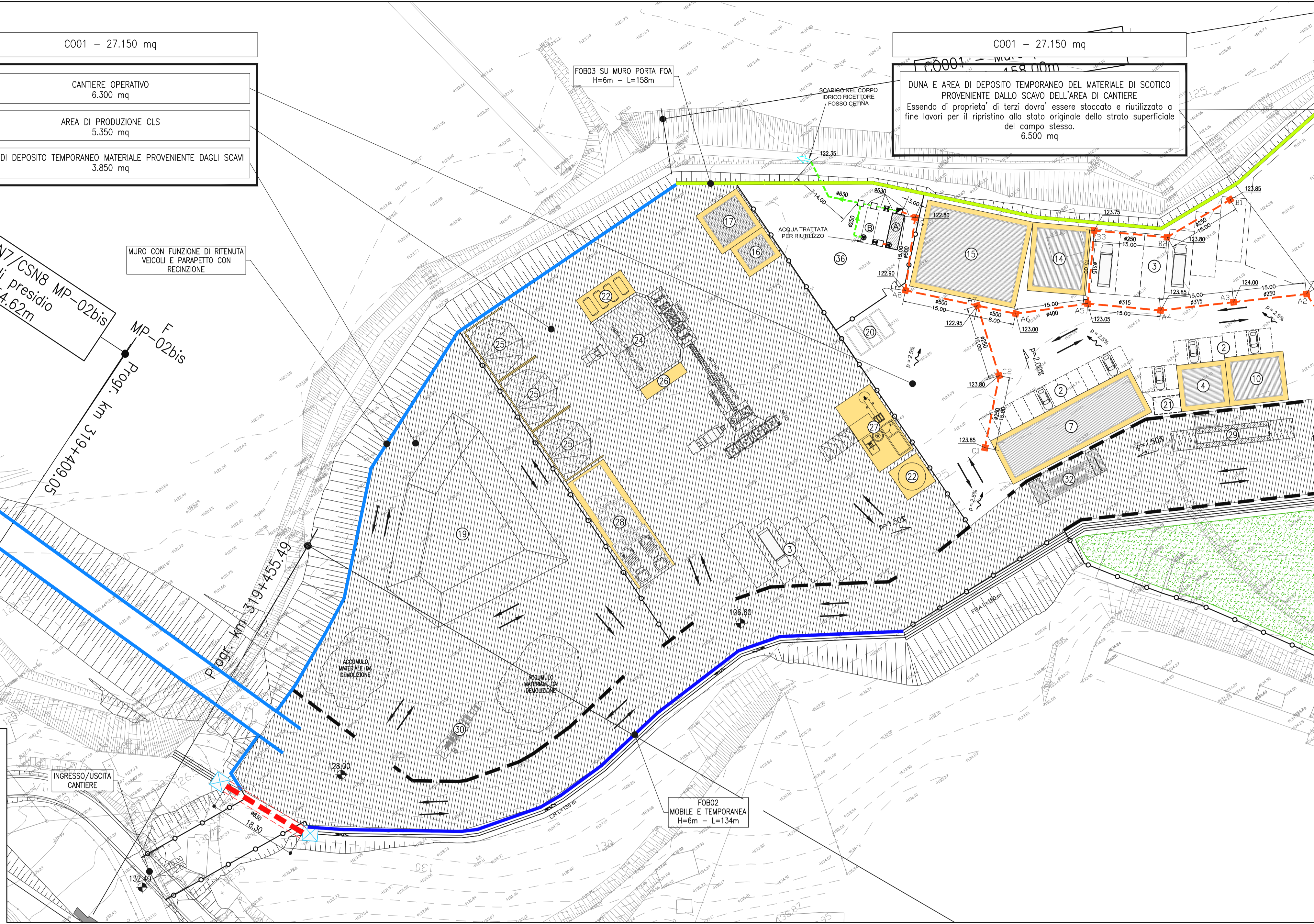
- LEGENDA APPRESTAMENTI DI CANTIERE**
- 1 GUARDIOLA INGRESSO CANTIERE (2,5x4)
 - 2 PARCHEGGI AUTOVEETTURE (2,5x5)
 - 3 AREA DI SOSTA MEZZI DI CANTIERE (5x13)
 - 4 UFFICI IMPRESA (2,5x8)
 - 5 UFFICI IMPRESA (7,5x8)
 - 7 BOX LOCALI SPOGLIATOIO E SERVIZI IGIENICI/LAVABI/WC E DOCCE (8x30) (*)
 - 8 SERVIZI IGIENICI/LAVABI/WC (2,5x8) (*)
 - 10 RICOVERO/RISTORO (8x10) (*)
 - 12 BOX INFERMERIA/DOTAZIONI PRONTO SOCCORSO (2,5x5) (*)
 - 13 PUNTO INCONTRO EMERGENZA 118 (2,5x5) (*)
 - 14 BOX MAGAZZINO ATTREZZATURE E MATERIALI PER CANTIERE (10x12)
 - 15 DEPOSITO/OFFICINA DI CANTIERE (16x20)
 - 16 BOX MAGAZZINO ATTREZZATURE E MATERIALI PER IMPIANTO CLS (5x6)
 - 17 DEPOSITO/OFFICINA IMPIANTO CLS (7,5x8)
 - 18 AREA DI STOCCAGGIO MATERIALI E ATTREZZATURE
 - 19 AREA DI DEPOSITO TEMPORANEO MATERIALE PROVENIENTE DAGLI SCAVI
 - 20 CONTAINER RIFIUTI (2,5x6)
 - 21 CISTERNA ACQUA SANITARIA INTERRATA
 - 21a CISTERNA ACQUA SANITARIA
 - 22 SERBATOI ACQUA PER IMPIANTI
 - 23 SERBATOI CARBURANTE
 - 24 IMPIANTO DI BETONAGGIO
 - 25 AREA STOCCAGGIO INERTI
 - 26 AREA STOCCAGGIO SILICATI SPRITZ-BETON (2,5x10)
 - 27 VASCA LAVAGGIO CANALE AUTOBETONIERA (16x8,5)
 - 28 IMPIANTO RICICLAGGIO CLS (9x26)
 - 29 PESA PONTE CON CABINA DI STRUMENTAZIONE
 - 30 IMPIANTO MOBILE DI FRANTUMAZIONE



CO01 / ADS - CANTIERE OPERATIVO e AREA DI SUPPORTO PLANIMETRIA 1:500



PLANIMETRIA GENERALE 1:5000



CO01 / ADS - CANTIERE OPERATIVO e AREA DI SUPPORTO PLANIMETRIA 1:500

- LEGENDA SISTEMAZIONI IDRAULICHE**
- (A) VASCA DI ACCUMULO ACQUE METEORICHE DILAVANTI
 - (B) VASCA ACCUMULO ACQUE DEPURATE
 - RECAPITI
 - RETE DI DRENAGGIO ACQUE METEORICHE DA DEPURARE
 - RETE DI DRENAGGIO ACQUE METEORICHE DEPURATE O SUCCESSIVE ALLE AMPP
 - COLLETTORE IN PP - DN (mm)
 - (ATTRAVERSAMENTO STRADALE)
 - FOSSO IN TERRA AL PIEDE DELLA DUNA E DIREZIONE DEL FLUSSO
 - CANALETTA RETTANGOLARE IN CLS 50x50
 - POZZETTO CON CADITOIA
 - POZZETTO PREFABBRICATO DI ISPEZIONE
 - POZZETTO PER PRELIEVO CAMPIONI
 - POZZETTO SEPARATORE AMPP (5 mm)
 - GRUPPO DI AUMENTO PRESSIONE
 - AREA CON DRENAGGIO A CARICO DELL'APPALTATORE
 - MANUFATTO DI CONFLUENZA PER FOSSI

autostrade per l'italia

AUTOSTRADA (A1): MILANO-NAPOLI

AMPLIAMENTO ALLA TERZA CORSIA
NEL TRATTO INCISA - VALDARNO
LOTTO 1

PROGETTO ESECUTIVO

CN - CANTIERIZZAZIONE

AREE DI CANTIERE
CO01 - Cantiere Op. e Area di Dep. Temp. Terre

Planimetria reti idrauliche

IL PROGETTISTA SPECIALISTICO Ing. Paolo De Paoli Ord. Ingg. Pavia N. 1739 Responsabile Idraulica e Strada		IL RESPONSABILE INTEGRAZIONE PRESTAZIONI SPECIALISTICHE Ing. Pina Castagnoli Ord. Ingg. Varese N. 2725		IL DIRETTORE TECNICO Ing. Orlando Mazza Ord. Ingg. Pavia N. 1496 Progettazione e Strada	
CODICE IDENTIFICATIVO					
119941	LL01	PE	CN	ACN	CO001
IDP	0	IDR	5307	-1	
REVISIONE					
n. data					
0 07/08/2018					
1 02/08/2020					
PROJECT MANAGER Ing. Paolo Castagnoli Ord. Ingg. Varese N. 2725			SUPPORTO SPECIALISTICO		
REDATTO			VERIFICATO		

VISTO DEL COMMITTENTE Ing. Paolo Castagnoli Ord. Ingg. Varese N. 2725	VISTO DEL CONCESSIONE Ing. Paolo Castagnoli Ord. Ingg. Varese N. 2725
---	---