

LEGENDA

- AREA DI CANTIERE
- CAMPO BASE
- AREE DI SUPPORTO
- VIABILITA' DI SERVIZIO
- SITO DI MONITORAGGIO ACQUE SUPERFICIALI
- SITO DI MONITORAGGIO ACQUE SOTTERRANEE
- SITO DI MONITORAGGIO IN CONTINUO ACQUE SOTTERRANEE
- SITO DI MONITORAGGIO ASSETTO FISICO DEL TERRITORIO
- EDIFICIO MONITORATO CON MIRE TOPOGRAFICHE E/O FESSURIMETRI
- SITO DI MONITORAGGIO TOPOGRAFICO PER SUBSIDENZA

COMPONENTE ATMOSFERA

A1-IV-RE-A1-01

Autosstrada A1 - MI/NA

Tratta - Incisa - Valdarno

Comune - IV = Incisa Valdarno, RE = Reggello, PV = Figline Valdarno, CS = Castelluccio di Stabia, SG = San Giovanni Valdarno, TB = Terranova Bracciolini

Metodica di Monitoraggio - A1 = MISURA DELLA QUALITA' DELL'AIR QUAL IN UNO DEI SITI MONTAGGIATI PER UN PERIODO DI 7 GIORNI

A2 = MISURA DELLE POLVERI SOTTILI (PM10) PER 10 GIORNI CON CAMPIONAMENTO SELEZIONATO

A2b = MISURA IN CONTINUO DELLE POLVERI SOTTILI (PM10) PER 24 ORE CON CAMPIONAMENTO SELEZIONATO

Numero progressivo del punto di monitoraggio

COMPONENTE RUMORE

A1-IV-RE-R3-01

Autosstrada A1 - MI/NA

Tratta - Incisa - Valdarno

Comune - IV = Incisa Valdarno, RE = Reggello, PV = Figline Valdarno, CS = Castelluccio di Stabia, SG = San Giovanni Valdarno, TB = Terranova Bracciolini

Metodica di Monitoraggio - R3 = MISURE DA 7 GIORNI POSTAZIONI FISSE NON RESISTE DI OPERATORE PER RILEVARE IL LIVELLO DI RUMORE

R4 = MISURE DI BREVE PERIODO IN AMBIENTE URBANO

Numero progressivo del punto di monitoraggio

COMPONENTE VIBRAZIONE

A1-IV-RE-V1-01

Autosstrada A1 - MI/NA

Tratta - Incisa - Valdarno

Comune - IV = Incisa Valdarno, RE = Reggello, PV = Figline Valdarno, CS = Castelluccio di Stabia, SG = San Giovanni Valdarno, TB = Terranova Bracciolini

Metodica di Monitoraggio - V1 = MISURA DI BREVE PERIODO FINALIZZATO AL DISTURBO

V2 = MISURA DI BREVE PERIODO FINALIZZATO AL DANNO

Numero progressivo del punto di monitoraggio

COMPONENTE VEGETAZIONE

A1-IV-RE-NA-E2-01

Autosstrada A1 - MI/NA

Tratta - Incisa - Valdarno

Comune - IV = Incisa Valdarno, RE = Reggello, PV = Figline Valdarno, CS = Castelluccio di Stabia, SG = San Giovanni Valdarno, TB = Terranova Bracciolini

Metodica di Monitoraggio - E2 = RILEVAMENTO FLORISTICO-VEGETAZIONALE

Numero progressivo del punto di monitoraggio

COMPONENTE FAUNA

A1-IV-RE-NA-FN-01

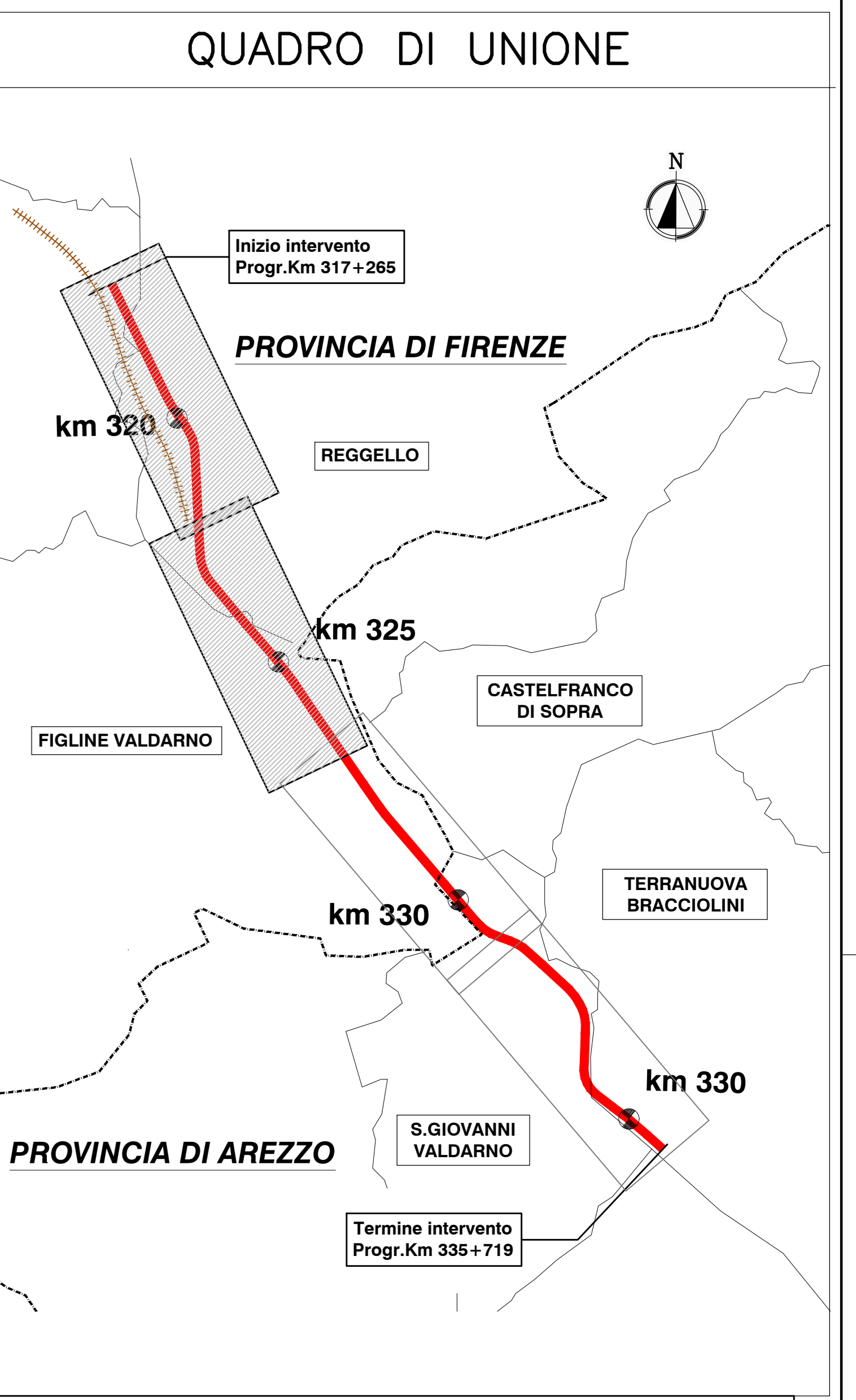
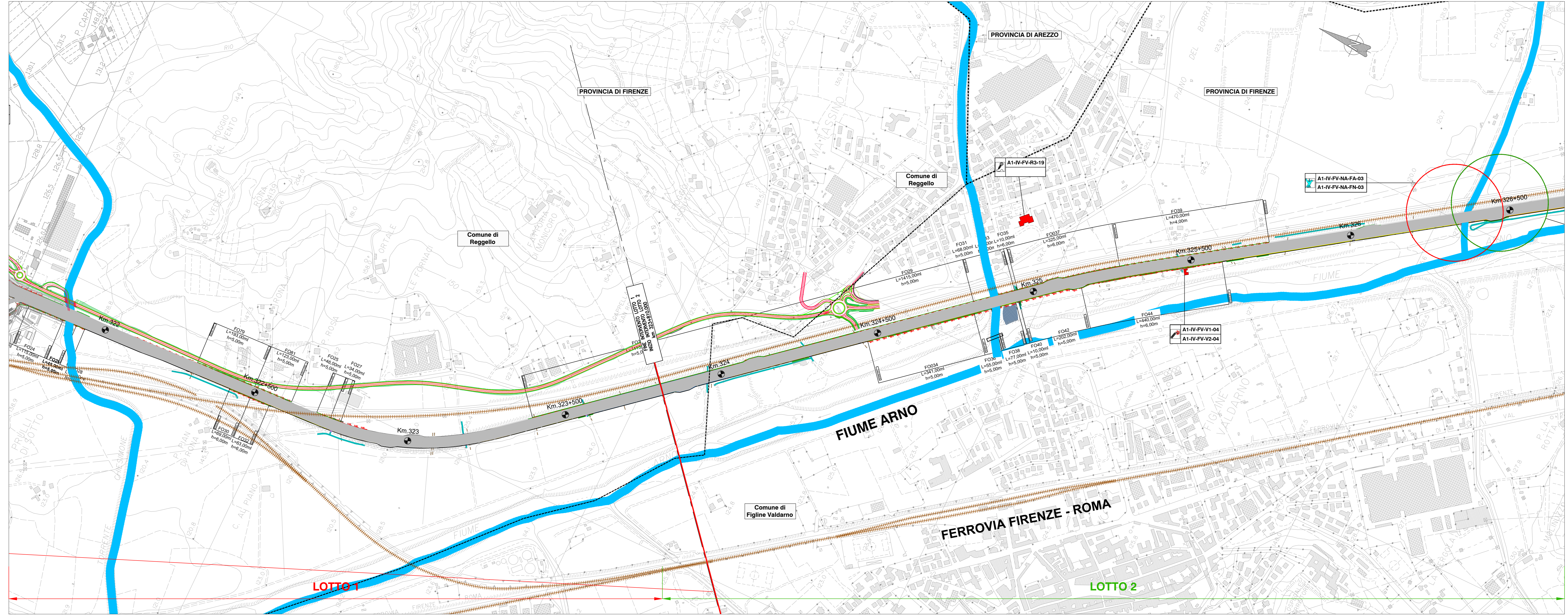
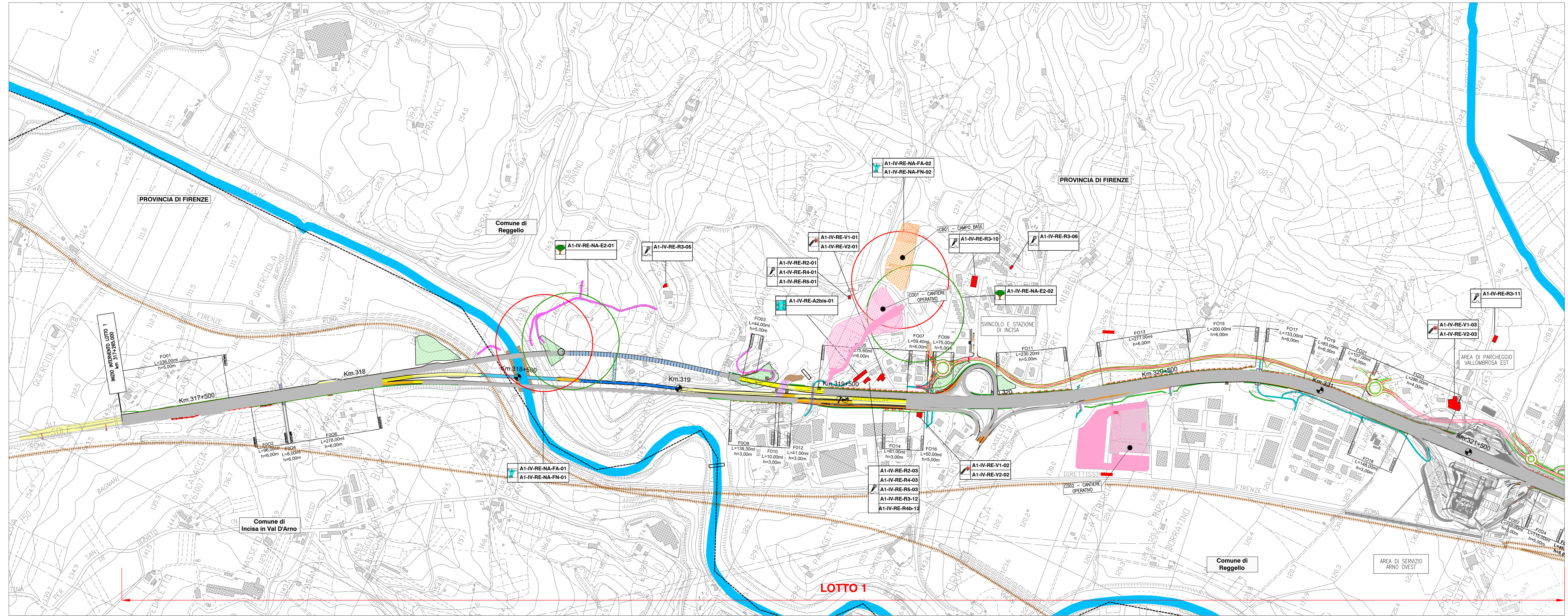
Autosstrada A1 - MI/NA

Tratta - Incisa - Valdarno

Comune - IV = Incisa Valdarno, RE = Reggello, PV = Figline Valdarno, CS = Castelluccio di Stabia, SG = San Giovanni Valdarno, TB = Terranova Bracciolini

Metodica di Monitoraggio - FN = MONITORAGGIO DELLA FAUNA

Numero progressivo del punto di monitoraggio



STRUMENTAZIONE DI MONITORAGGIO COMPONENTE ASSETTO FISICO DEL TERRITORIO

- A1-IV-IN-PA-TI-XXX INCLINOMETRO DA INSTALLARE
- A1-IV-IN-PA-TIXXX INCLINOMETRO ATTIVO
- A1-IV-IN-PA-TP-XXX PIEZOMETRO DA INSTALLARE
- A1-IV-IN-PA-TPIXXX PIEZOMETRO ATTIVO

STRUMENTAZIONE GEOTECNICA ASSETTO DEL TERRITORIO			
COD. VERTICALE	TIPO DI STRUMENTAZIONE INSTALLATA	PROFONDITA' [Metri]	TIPO DI PIEZOMETRO
A1-IV-IN-PA-TI-100	INCLINOMETRO	35	
A1-IV-IN-PA-TP-100BIS	PIEZOMETRO	15/20	CA
A1-IV-IN-PA-TI-200	INCLINOMETRO	35	
A1-IV-IN-PA-TP-200BIS	PIEZOMETRO	15/20	CA
A1-IV-IN-PA-TI-201	INCLINOMETRO	35	
A1-IV-IN-PA-TP-201BIS	PIEZOMETRO	15/20	CA
A1-IV-IN-PA-TI-300	INCLINOMETRO	35	
A1-IV-IN-PA-TP-300BIS	PIEZOMETRO	15/20	CA
TP500BIS	PIEZOMETRO	30	TA
I01	INCLINOMETRO	28	
I02	INCLINOMETRO	28	
I03BIS	INCLINOMETRO	28	
I04	INCLINOMETRO	19	
I05TER	INCLINOMETRO	31	
SV24B	INCLINOMETRO	35	
SE4	PIEZOMETRO	40	TA
SV25TER	PIEZOMETRO	30	TA
SE5	PIEZOMETRO	11,5 - 25	TA-CA
P2.1	PIEZOMETRO	75	TA
P2.2	PIEZOMETRO	75	TA
SV26	INCLINOMETRO	35	
SV26-BIS	PIEZOMETRO	35	TA
S11	INCLINOMETRO	30	
S12	INCLINOMETRO	25	
SE10BIS	INCLINOMETRO	30	

autostrade per l'italia

AUTOSTRADA (A1): MILANO-NAPOLI

AMPLIAMENTO ALLA TERZA CORSIA NEL TRATTO INCISA - VALDARNO

LOTTO 1

PROGETTO ESECUTIVO

DG - DOCUMENTAZIONE GENERALE

PIANO DI MONITORAGGIO AMBIENTALE

Planimetria con ubicazione siti di monitoraggio settore antropico e naturale

Tav. 3 di 4

IL PROGETTISTA SPECIALISTICO Dott. Fabrizio Silvani ESPERTO AMBIENTALE AIDA N. 43	IL RESPONSABILE INTERPRETAZIONE PRELAVORAZIONE SPECIALISTICO Ing. Paolo Casagrandi Ord. Ing. Varese N. 2725	IL DIRETTORE TECNICO Ing. Andrea Tardi Ord. Ing. Parma N. 1154 Reg. Ingegneri 01/04/01
---	--	---

REVISIONI	PROGETTO	VERIFICA	PROVA	APPROVAZIONE	DATA						
1	119941	LL01	PE	DG	PMA	00000	00000	D	MAM	0104	-2

TECNE

Ing. Paolo Casagrandi
Ord. Ing. Varese N. 2725

SUPPORTO SPECIALISTICO

VERIFICATO

VISTO DEL COMMITTENTE
autostrade per l'italia

VISTO DEL CONCESSIONARIO
Ministero delle Infrastrutture e dei Trasporti