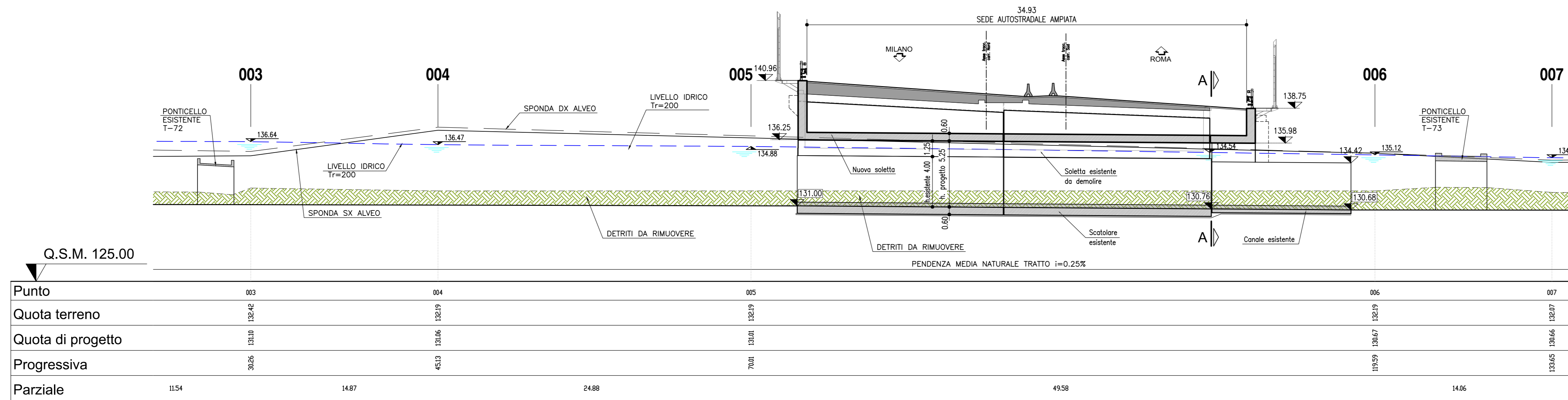
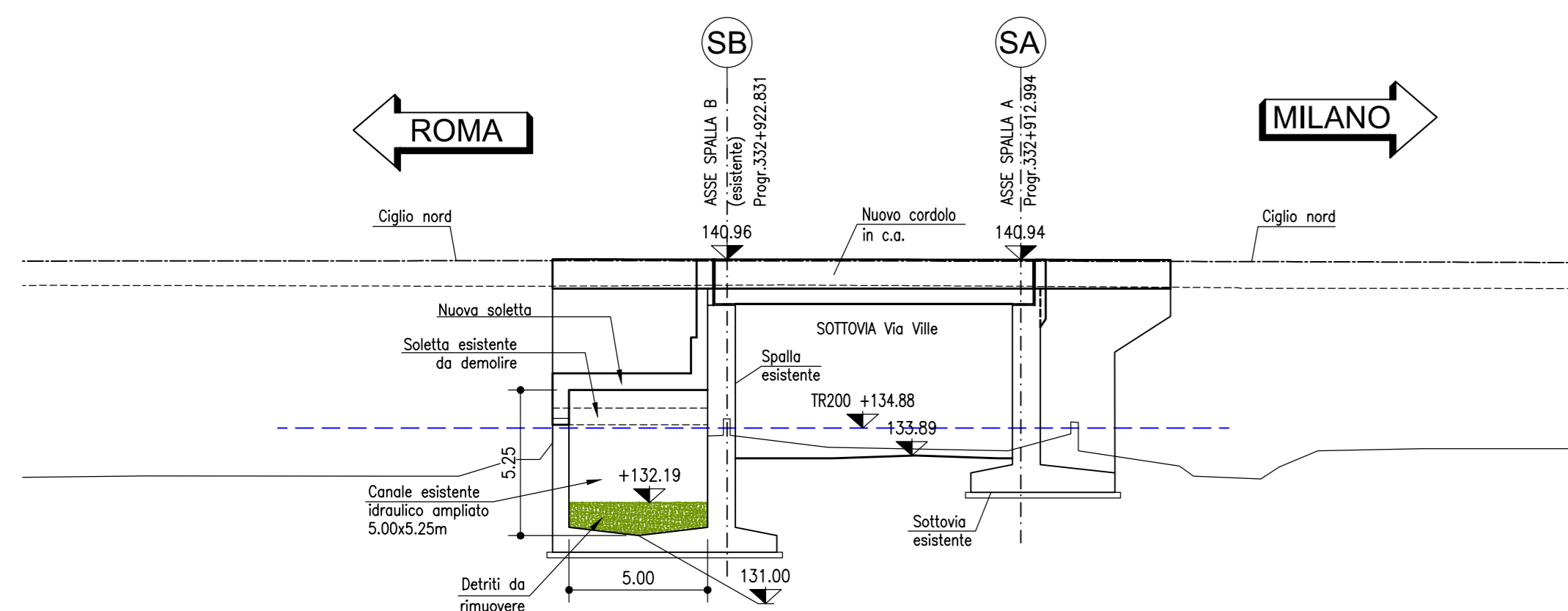


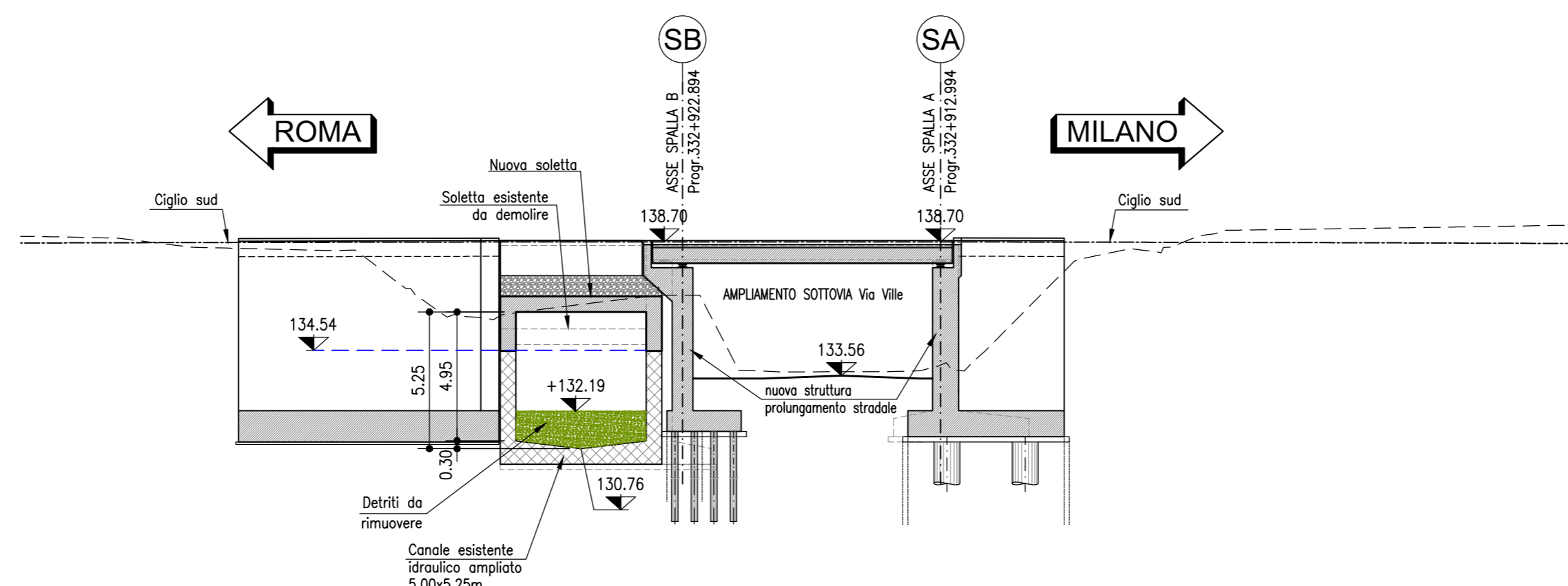
PROFILO LONGITUDINALE Borro delle Ville  
SCALA 1:200



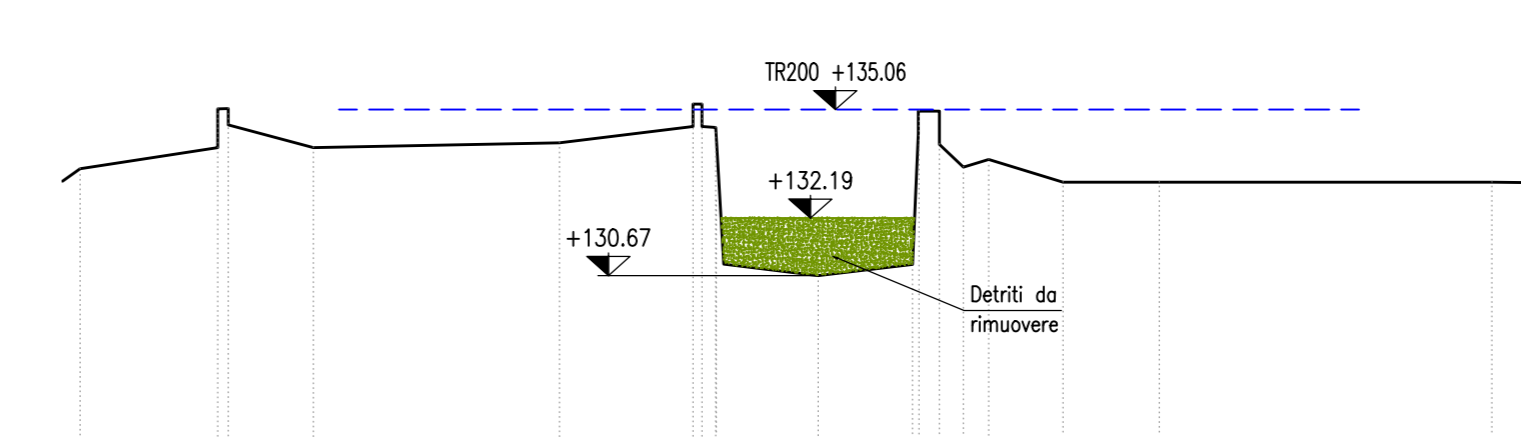
SEZIONE - 05  
SCALA 1:200



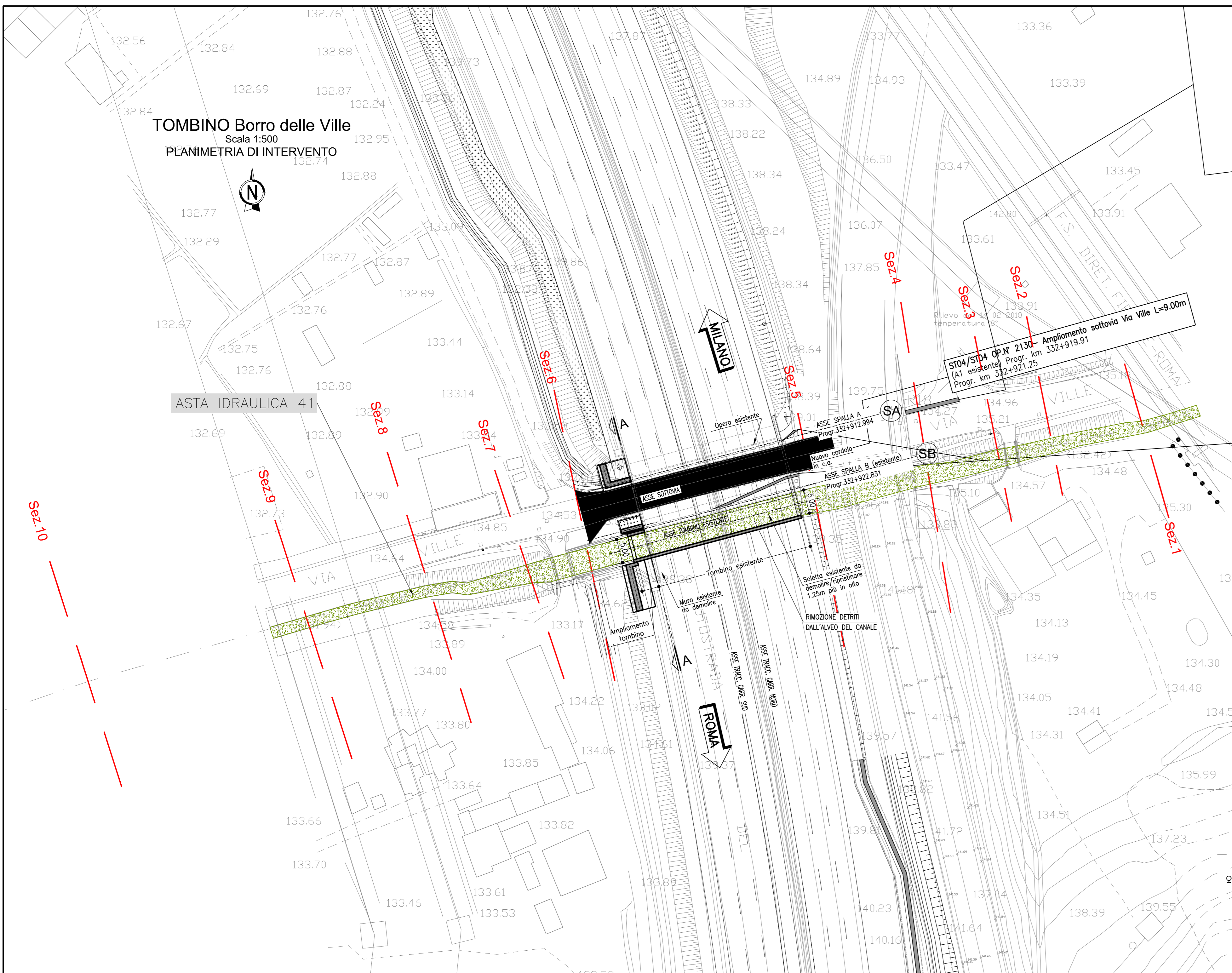
SEZIONE A-A  
SCALA 1:200



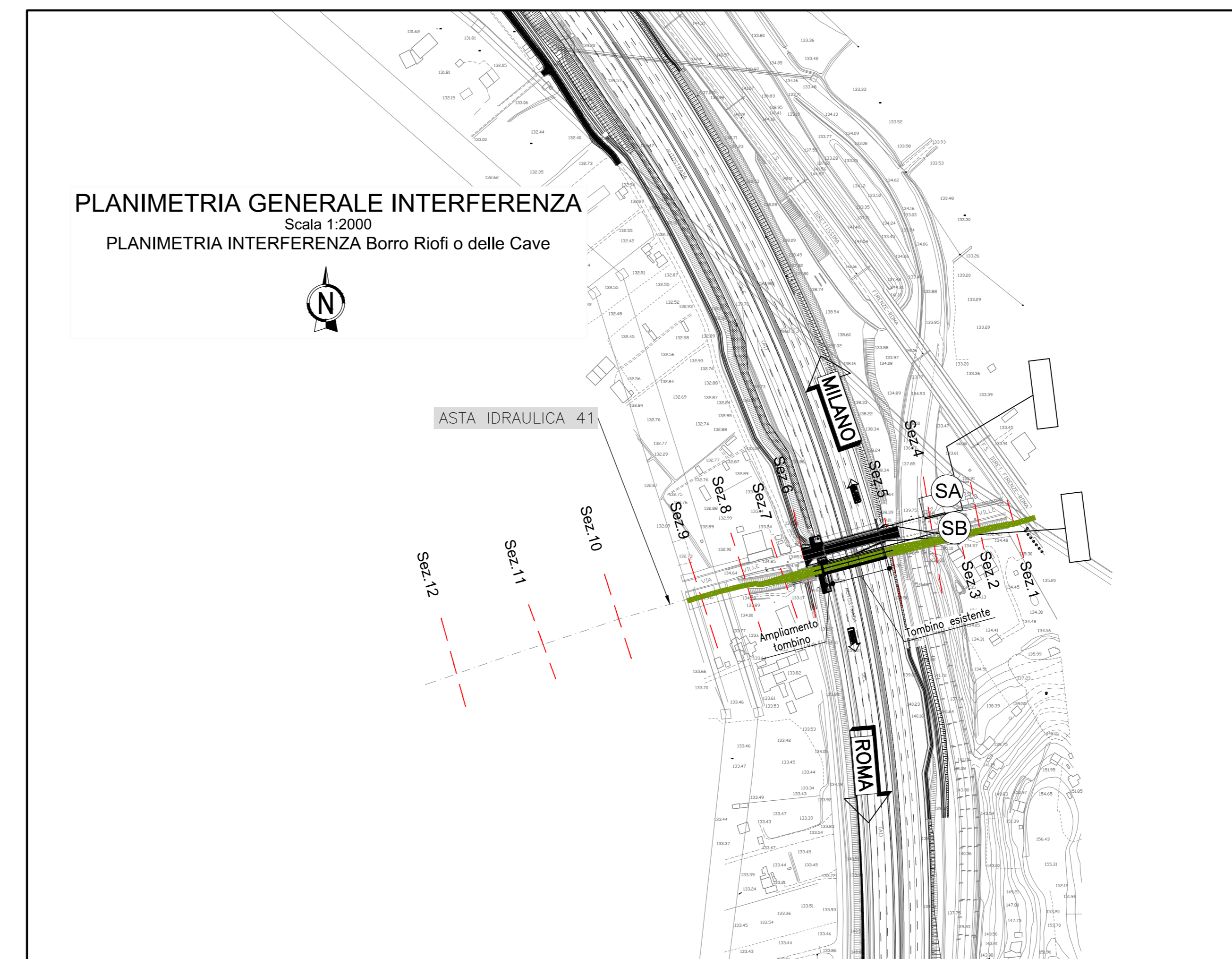
SEZIONE - 06  
SCALA 1:200



TOMBINO Borro delle Ville  
Scala 1:500  
PLANIMETRIA DI INTERVENTO



PLANIMETRIA GENERALE INTERFERENZA  
Scala 1:2000  
PLANIMETRIA INTERFERENZA Borro Riofi o delle Cave



NOTE:  
- QUANTITÀ DI DETRITI DA RIMUOVERE STIMATA PARI A 1200 rmc  
- PER LE VERIFICHE IDRAULICHE NEL DETTAGLIO, SI RIMANDA ALLE RELAZIONI IDRAULICHE E AI RISPETTIVI ALLEGATI

autostrade per l'italia

AUTOSTRADA (A1): MILANO-NAPOLI  
AMPLIAMENTO ALLA TERZA CORSIA  
NEL TRATTO INCISA - VALDARNO  
LOTTO 2

PROGETTO ESECUTIVO

AU - AUTOSTRADA A1  
IDROLOGIA E IDRAULICA  
Interferenza idr. Borro delle Ville - Op 2130

Opera 2130 - Borro delle Ville  
Planimetrie di progetto, profilo longitudinale e sezione tipo

IL PROGETTISTA SPECIALISTICO		IL RESPONSABILE INTEGRAZIONE PRESTAZIONI SPECIALISTICHE		IL DIRETTORE TECNICO	
Ing. Paolo De Paoli Ord. Ingg. Pavia N. 1739		Ing. Paolo Castiglioni Ord. Ingg. Varese N. 2725		Ing. Orlando Mazza Ord. Ingg. Pavia N. 1496	
Responsabile Idrologia e Idraulica		Responsabile Idrologia e Idraulica		Responsabile Idrologia e Idraulica	
CODICE IDENTIFICATIVO					
119941	LL02	PE	AU	IDR	11007
					PL000
					D IDR
					1712
					-0
					SCALA
					varie
PROJECT MANAGER		SUPPORTO SPECIALISTICO		REVISIONE	
Ing. Paolo Castiglioni Ord. Ingg. Varese N. 2725				N. data	
REDATTO		VERIFICATO		L. data	

VISTO DEL COMMITTENTE  
autostrade per l'italia  
IL RESPONSABILE ONICIALE DEL PROCEDIMENTO  
Ing. Paolo Castiglioni

VISTO DEL CONCESSIONARIO  
Ministero delle Infrastrutture e dei Trasporti  
Ing. Orlando Mazza