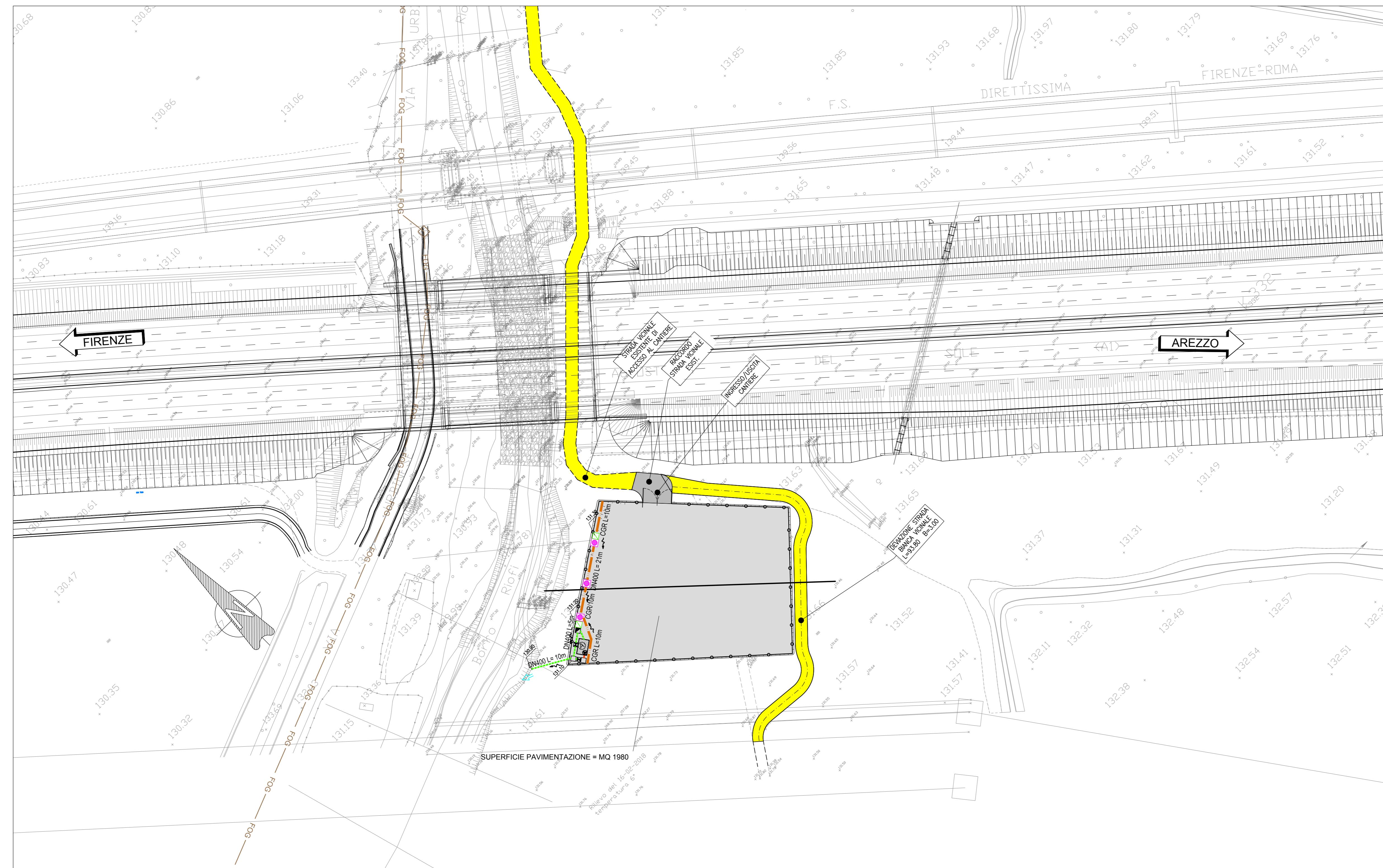
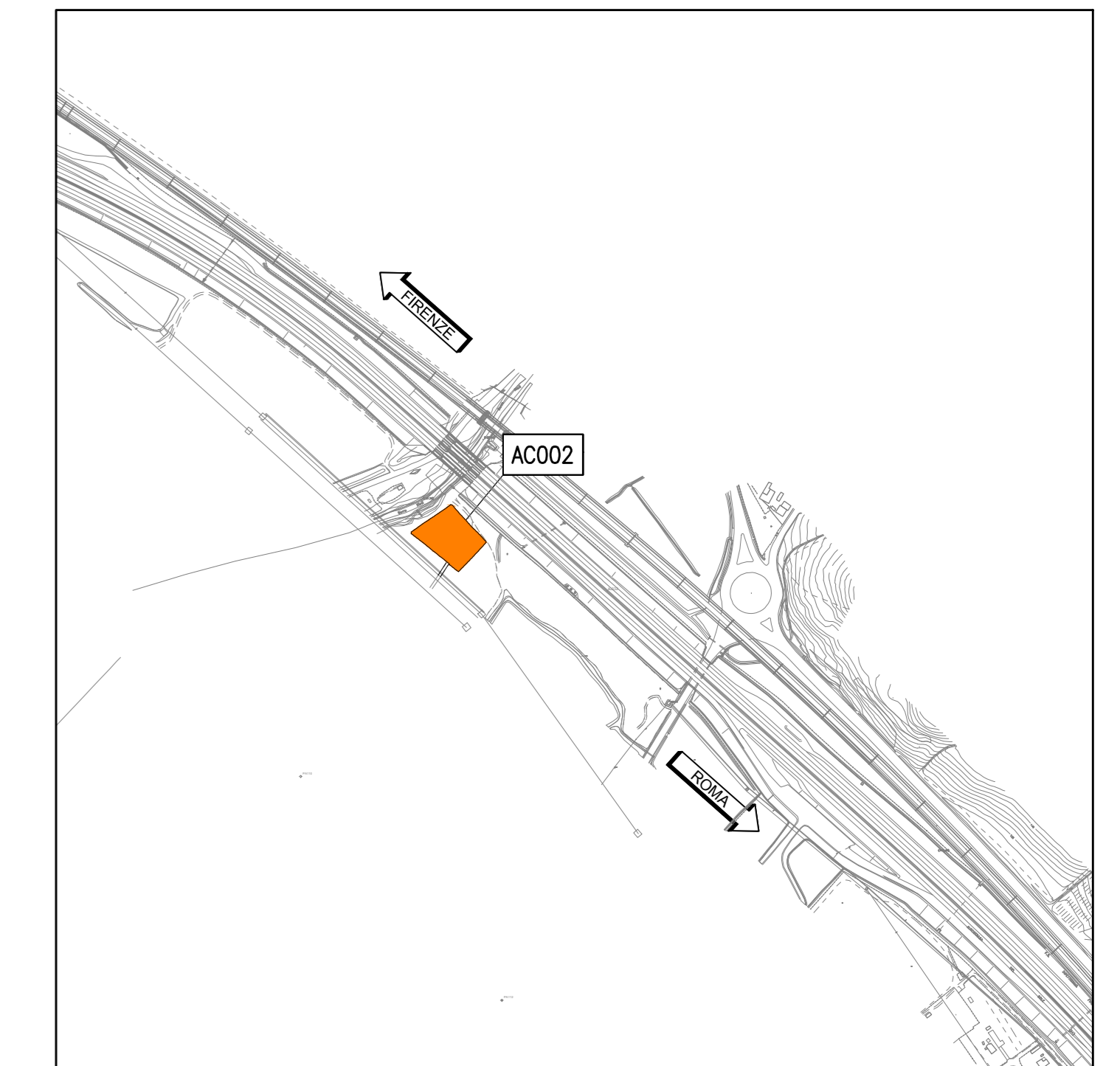


PLANIMETRIA DI PROGETTO
1:500



PLANIMETRIA GENERALE 1:5000



LEGENDA SISTEMAZIONI IDRAULICHE

- Ⓐ VASCA DI ACCUMULO ACQUE METEORICHE DILAVANTI
- RETE DI DRENAGGIO ACQUE METEORICHE DA DEPURARE
- ⬇ COLMO
- ↳ RECAPITI
- CGR/m DN** CANALETTA GRIGLIATA CONTINUA / PASSO DI SCARICO CON COLLETTORE
- SCARICHI CANALETTA IN PEAD GRIGLIATA CONTINUA
- POZZETTO ISPEZIONE
- COLLETTORI IN PEAD
- COLLETTORI IN PP
- POZZETTO PER PRELIEVO CAMPIONI
- POZZETTO SEPARATORE AMPP (5 mm)
- GRUPPO DI AUMENTO PRESSIONE



AUTOSTRADA (A1): MILANO-NAPOLI

AMPLIAMENTO ALLA TERZA CORSIA
NEL TRATTO INCISA - VALDARNO
LOTTO 2

PROGETTO ESECUTIVO

CN - CANTIERIZZAZIONE

AREE DI CANTIERE, VIABILITA', CAVE E DEPOSITI
AC002 - Area supporto progr. km 331+600

Planimetria reti idrauliche

IL PROGETTISTA SPECIALISTICO Ing. Paolo De Pini Ord. Ingg. Varese N. 1739 Responsabile Ingegneria e Studio		IL RESPONSABILE INTEGRAZIONE PRESTAZIONI SPECIALISTICHE Ing. Paolo Castiglioni Ord. Ingg. Varese N. 2725		IL DIRETTORE TECNICO Ing. Orlando Marzà Ord. Ingg. Pavia N. 1495 Progettazione Infrastrutture	
CODICE IDENTIFICATIVO					
119941	LL02	PE	CN	ACN	AC002
PROGETTO		VERIFICATO		REVISIONE	
REDAZIONE		VERIFICATO		REVISIONE	
PROGETTO		VERIFICATO		REVISIONE	
REDAZIONE		VERIFICATO		REVISIONE	

VISTO DEL COMMITTENTE autostrade per l'italia Il RESPONSABILE LAVORO DEL PROCEDIMENTO Ing. Fabio Cristiani	VISTO DEL CONCESSIONARIO Ministero delle Infrastrutture e dei Trasporti Il RESPONSABILE LAVORO DEL PROCEDIMENTO Ing. Paolo Castiglioni
---	---