

PROGETTO IMPIANTO AGRIVOLTAICO AVANZATO DA REALIZZARE NEL COMUNE DI FOGGIA (FG) IN LOCALITA' "PEZZAGRANDE" AL FOGLIO N.161 P.LLA N.2, E NEL COMUNE DI MANFREDONIA IN LOCALITA' "VACHERECCIA DI GRECO" AL FOGLIO N. 129 ALLE P.LLE NN. 17, 142, 498, 500 E 512, E IN LOCALITA' "MACCHIAROTONDA" AL FOGLIO N. 131 P.LLE NN.13, 206 E 207, E DELLE RELATIVE OPERE DI CONNESSIONE ALLA RTN DA REALIZZARE NEL COMUNE DI MANFREDONIA (FG) IN LOCALITA' "MACCHIAROTONDA" AL FOGLIO N. 128 ALLE P.LLE NN. 45, 79, 113 E 169 E AL FOGLIO N. 129 ALLE P.LLE NN. 481, 485 E 486, AVENTE UNA POTENZA PARI A 30.038,68 kWp, DENOMINATO "MARTILLO"

PROGETTO DEFINITIVO

PLANIMETRIA DI DETTAGLIO SU CATASTALE
 INQUADRAMENTO N.7



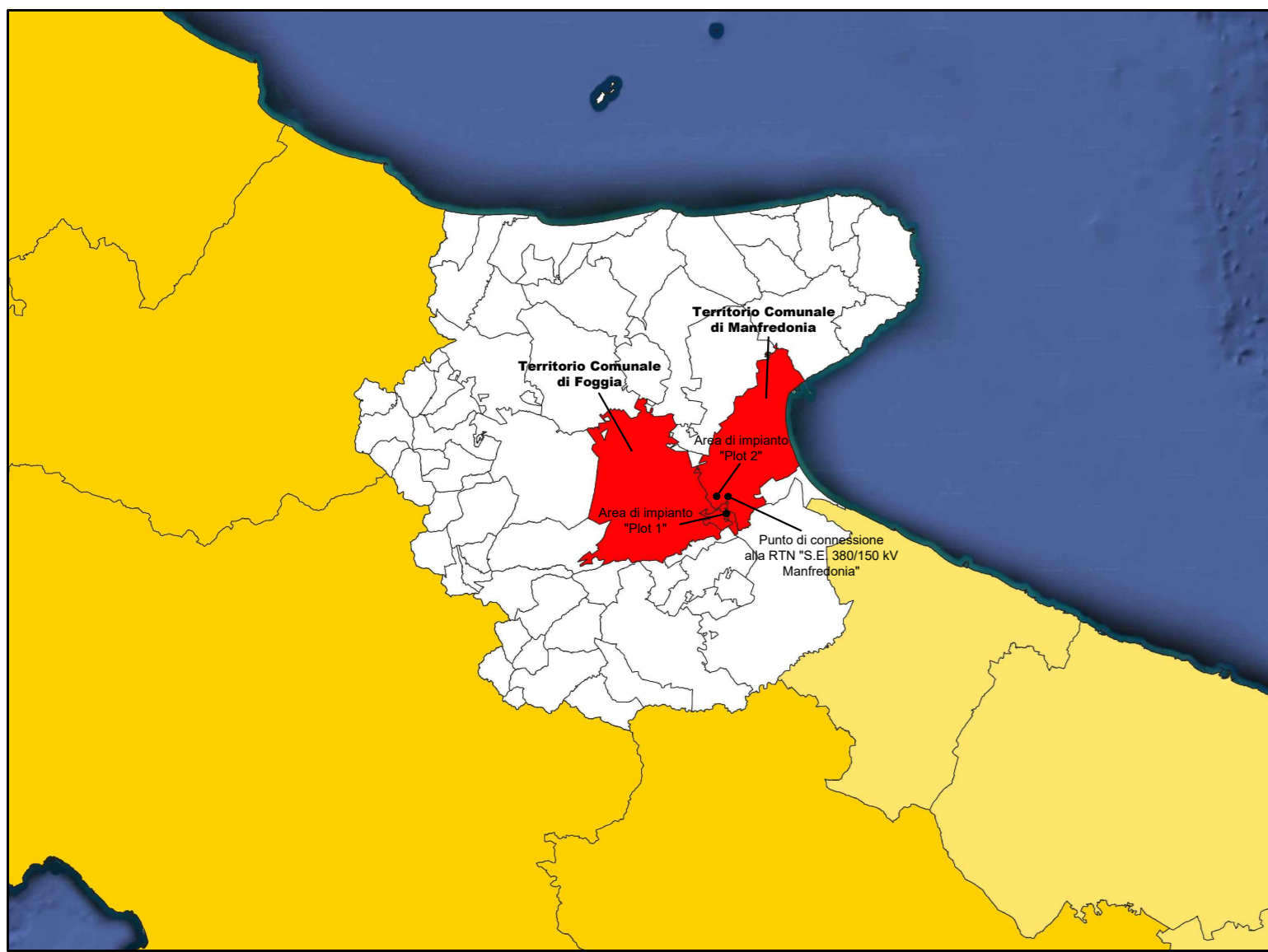
IMPIANTO AGRIVOLTAICO AVANZATO

LAOR
 (Land Area Occupation Ratio)
 13,96%

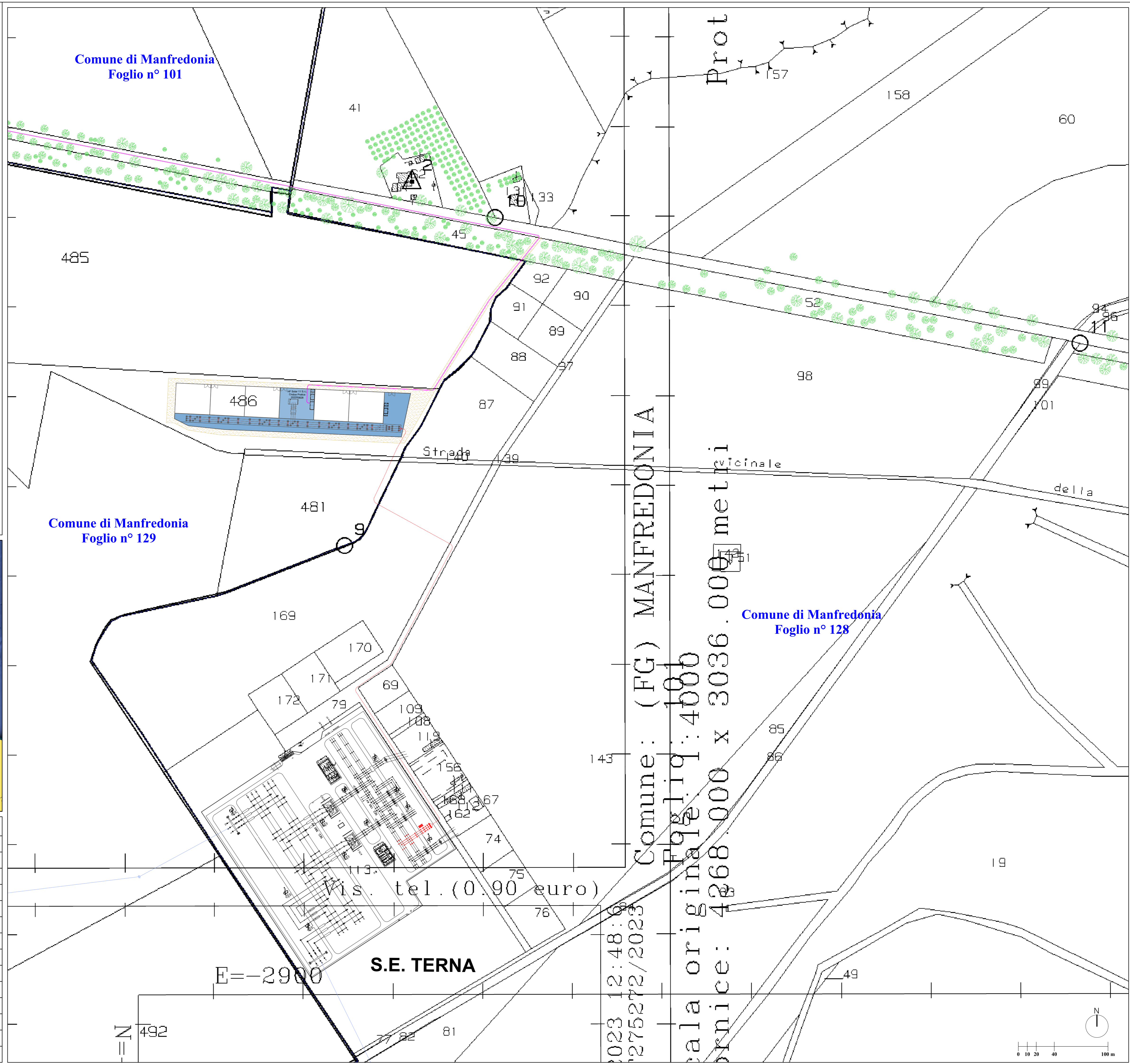
LIV. PROG.	RIF. COD. PRATICA TERNA	CODICE ISTANZA AU	TAVOLA	DATA	SCALA
PD	202200828	GWWF184	D.9.7	30.11.2023	1:2.000

REVISIONI					
REV.	DATA	DESCRIZIONE	ESEGUITO	VERIFICATO	APPROVATO

RICHIEDENTE E PRODUTTORE FIVE-E RESPONSIBLE INVESTMENT HF SOLAR II S.r.l. - Viale Francesco Scaduto n°2/D - 90144 Palermo (PA)		ENTE Comune di Manfredonia	
PROGETTAZIONE HORIZONFIRM Ing. D. Siracusa Arch. M. Gullo Ing. A. Costantino Arch. A. Calandrino Ing. C. Chiaruzza Arch. S. Martorana Ing. G. Schillaci Arch. F. G. Mazzola Ing. G. Butta Arch. G. Vella Ing. M.C. Musca Dist. Agr. B. Micliuzzo		PROFESSIONISTA INCARICATO [Stampa Professionista]	



LEGENDA			
[Linea nera]	Confine catastale terreni contrattualizzati	[Linea verde]	Tracciato linea BT in cavo aereo esistente
[Linea rossa]	Arece interessate dalle strutture dell'impianto agrivoltaico	[Linea gialla]	Tracciato linea MT in cavo aereo esistente
[Linea blu]	Arece della Sottostazione elettrica d'utenza 30/150 kV e del sistema share AT condivise tra i produttori	[Linea arancione]	Tracciato linea MT in conduttori nudi esistente
[Linea verde scura]	Stazione Elettrica "380/150 kV Manfredonia" di Terna S.p.A.	[Linea magenta]	Tracciato linea AT a 150 kV esistente
[Linea verde scura]	Area della Stazione Elettrica per l'innalzamento della tensione a 150 kV condensa tra i produttori	[Linea magenta]	Tracciato linea AT a 380 kV esistente
[Linea verde scura]	Edificio/Manufatto esistente	[Linea arancione]	Linea 30 kV utente di collegamento tra le cabine di trasformazione e la cabina di raccolta in cavo interrato da realizzare
[Linea verde scura]	Viabilità esistente	[Linea arancione]	Elettrodotti 30 kV in cavo interrato di collegamento tra le cabine di raccolta e la SE. Utente 30/150 kV
[Linea verde scura]	Recinzione da progetto	[Linea arancione]	Linea AT di collegamento a 150 kV di collegamento tra la SE. condensa tra i produttori e la SE. di Terna S.p.A.
[Linea verde scura]	Viabilità da progetto	[Linea arancione]	Arece individuate per il posizionamento di arnie per apicoltura
[Linea verde scura]	Cabina di raccolta da realizzare	[Linea arancione]	Log pyramid o cataste di legno morto utilizzati quali totem ornitologici
[Linea verde scura]	Cabine di trasformazione da realizzare	[Linea arancione]	Alberi esistenti
[Linea verde scura]	Locale servizi ausiliari da realizzare	[Linea arancione]	Asparago previsto sul Plot 1
[Linea verde scura]	Cabine Locali Tecnici Unite da realizzare	[Linea arancione]	Erbario mellifero per apicoltura previsto sul Plot 2
[Linea verde scura]		[Linea arancione]	Alberi di olivo per fascia arborea perimetrale e aree da rinaturalizzare previste da progetto
[Linea verde scura]		[Linea arancione]	Tracciato linea BT videosorveglianza previste da progetto



Comune: (FG) MANFREDONIA
 Fogliale: 100
 Area: 4268.000 x 3036.000 metri
 2023.12.48:68
 275272/2023