



REGIONE PUGLIA
 PROVINCIA DI FOGGIA
 COMUNI DI FOGGIA E MANFREDONIA



PROGETTO IMPIANTO AGRIVOLTAICO AVANZATO DA REALIZZARE NEL COMUNE DI FOGGIA (FG) IN LOCALITA' "PEZZAGRANDE" AL FOGLIO N.161 P.LLA N. 2, E NEL COMUNE DI MANFREDONIA IN LOCALITA' "VACCHERECCIA DI GRECO" AL FOGLIO N. 129 ALLE P.LLE NN. 17, 142, 498, 500 E 512, E IN LOCALITA' "MACCHIAROTONDA" AL FOGLIO N. 131 P.LLE NN.13, 206 E 207, E DELLE RELATIVE OPERE DI CONNESSIONE ALLA RTN DA REALIZZARE NEL COMUNE DI MANFREDONIA (FG) IN LOCALITA' "MACCHIAROTONDA" AL FOGLIO N. 128 ALLE P.LLE NN. 45, 79, 113 E 169 E AL FOGLIO N. 129 ALLE P.LLE NN. 481, 485 E 486, AVENTE UNA POTENZA PARI A **30.038,68 kWp**, DENOMINATO "MARTILLO"

PROGETTO DEFINITIVO

INQUADRAMENTO TERRITORIALE SU CARTOGRAFIA CTR



IMPIANTO AGRIVOLTAICO AVANZATO

LAOR (Land Area Occupation Ratio) 13,96%

LIV. PROG.	RIF. COD. PRATICA TERNA	CODICE ISTANZA AU	TAVOLA	DATA	SCALA
PD	202200828	GWWF184	D.3	30.11.2023	1:20.000

REVISIONI

REV.	DATA	DESCRIZIONE	ESEGUITO	VERIFICATO	APPROVATO

RICHIEDENTE E PRODUTTORE

FIVE-E
 RESPONSIBLE INVESTMENT

HF SOLAR 11 S.r.l. - Viale Francesco Scaduto n°2/D - 90144 Palermo (PA)

ENTE

PROGETTAZIONE

HORIZONFIRM

Ing. D. Siracusa
 Ing. A. Costantino
 Ing. C. Chiaruzzi
 Ing. G. Schillaci
 Ing. G. Buffa
 Ing. M.C. Musca

Arch. M. Gullo
 Arch. A. Calandrino
 Arch. S. Martorana
 Arch. F. G. Mazzola
 Arch. G. Vella
 Dott. Agr. B. Miciluzzo

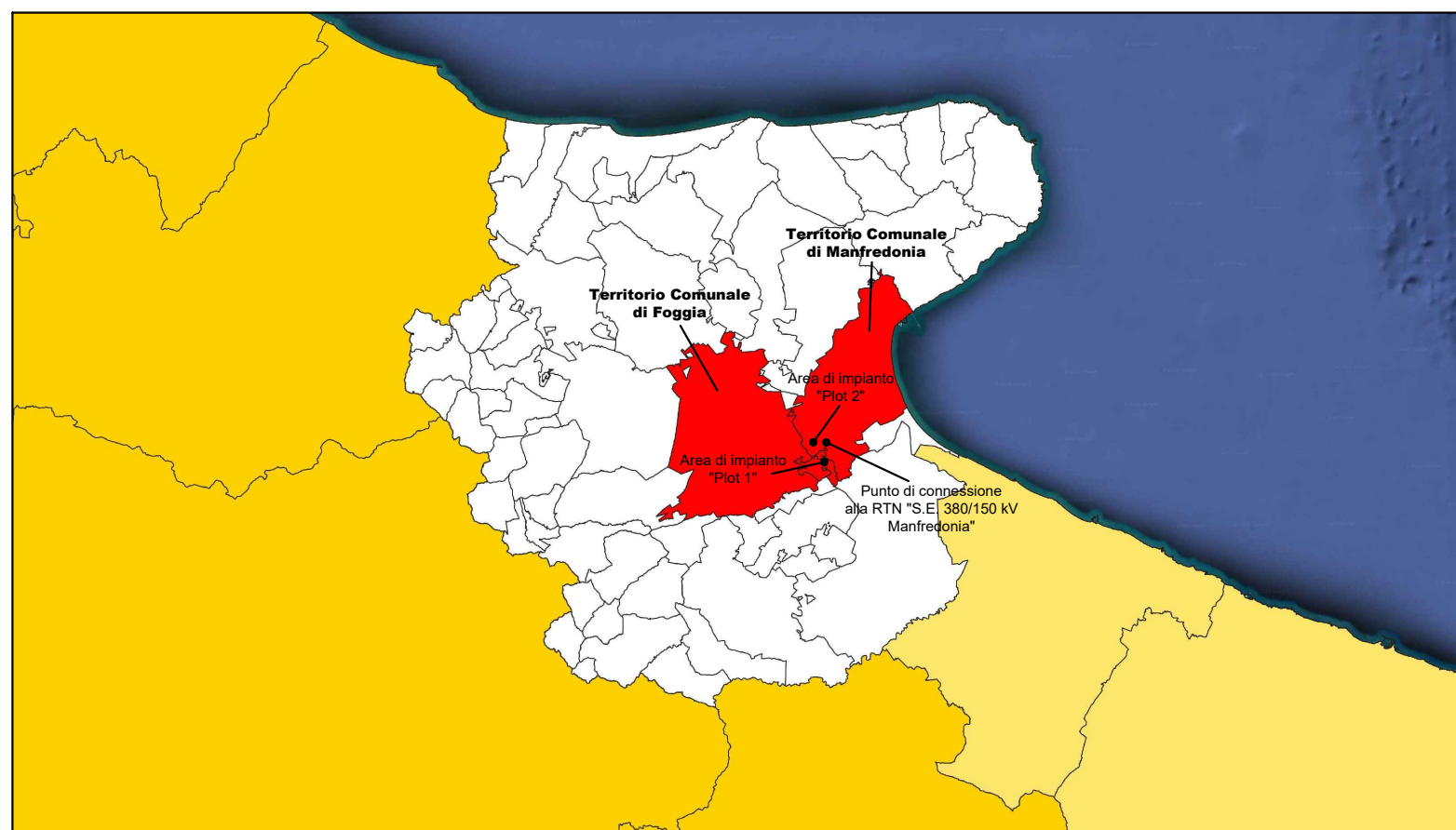
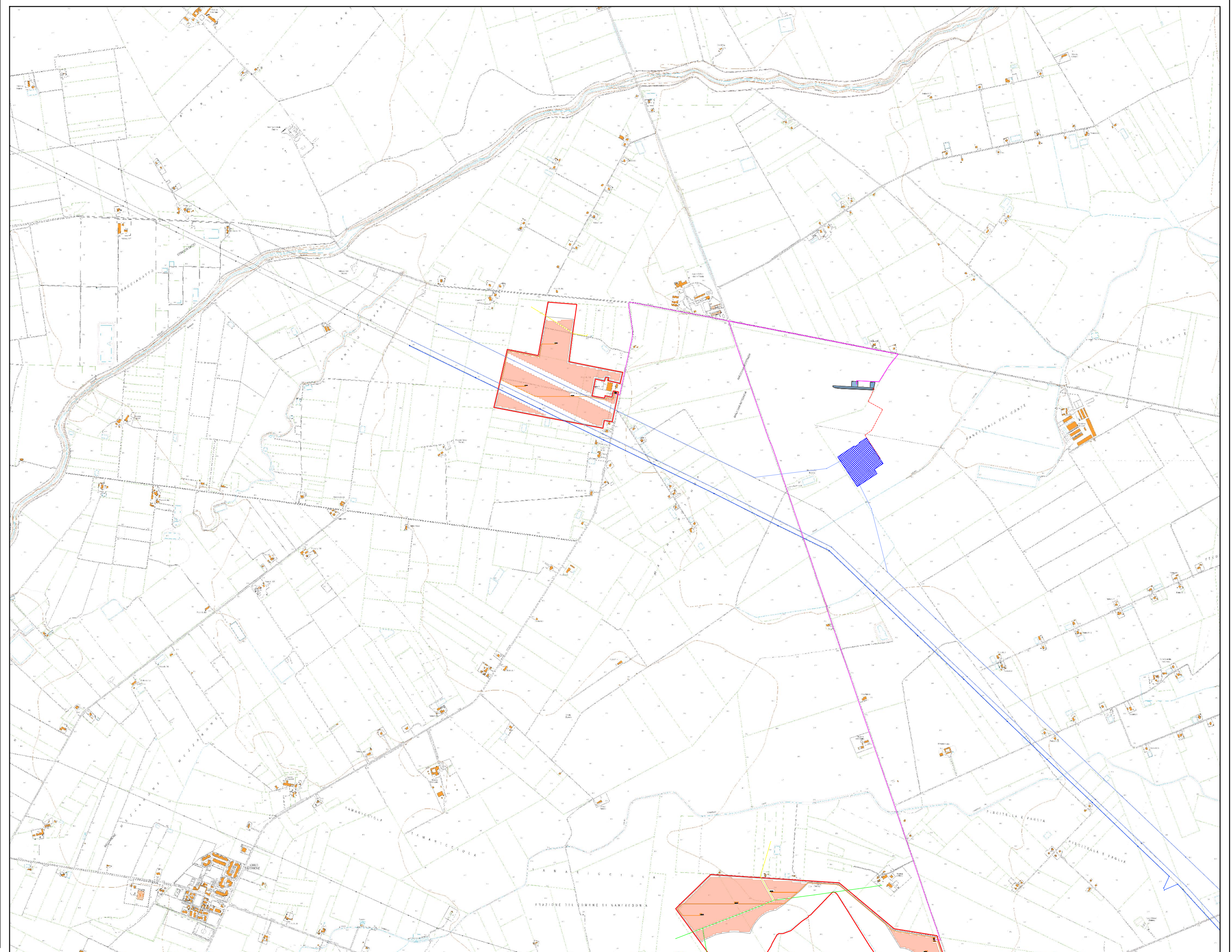
HORIZONFIRM S.r.l. - Viale Francesco Scaduto n°2/D - 90144 Palermo (PA)

PROFESSIONISTA INCARICATO



FIRMA DIGITALE PROGETTISTA

FIRMA OLOGRAFA E TIMBRO PROGETTISTA



LEGENDA

	Ingressi		Tracciato linea BT in cavo aereo esistente		Strutture fisse sub-verticali
	Confine catastale terreni contrattualizzati		Tracciato linea MT in cavo aereo esistente		Sostegno videosorveglianza da realizzare
	Arece interessate dalle strutture dell'impianto agrivoltaico		Tracciato linea MT in conduttori nudi esistente		Reticolo idrografico o opere idrauliche esistenti
	Arece della Sottostazione elettrica d'utenza 30/150 kV e del sistema share AT condivise tra i produttori		Tracciato linea AT a 150 kV esistente		Bacini di approvvigionamento idrico artificiali esistenti
	Stazione Elettrica "380/150 kV Manfredonia" di Terna S.p.A.		Tracciato linea AT a 380 kV esistente		Perimetro di suddivisione tra i differenti fogli catastali
	Area della Stazione Elettrica per l'innalzamento della tensione a 150 kV condivisa tra i produttori		Linea 30 kV utente di collegamento tra le cabine di trasformazione e la cabina di raccolta in cavo interrato da realizzare		Impianto fotovoltaico Sottocampo n°1
	Edificio/Manufatto esistente		Elettrodotti 30 kV in cavo interrato di collegamento tra le cabine di raccolta e la SSE Utente 30/150 kV		Impianto fotovoltaico Sottocampo n°2
	Viabilità esistente		Linea AT di collegamento a 150 kV di collegamento tra la SE condivisa tra i produttori e la SE di Terna S.p.A.		Impianto fotovoltaico Sottocampo n°3
	Recinzione da progetto		Arece individuate per il posizionamento di arnie per apicoltura		Impianto fotovoltaico Sottocampo n°4
	Viabilità da progetto		Log pyramid o cataste di legno morto utilizzati quali totem ornologici		Impianto fotovoltaico Sottocampo n°5
	Cabina di raccolta da realizzare		Alberi esistenti		Impianto fotovoltaico Sottocampo n°6
	Cabine di trasformazione da realizzare		Asparago previsto sul Plot 1		Impianto fotovoltaico Sottocampo n°7
	Locale servizi ausiliari da realizzare		Erbario mellifero per apicoltura previsto sul Plot 2		Tracciato linee BT in corrente continua previste da progetto
	Cabine Locali Tecnici Utente da realizzare		Alberi di ulivo per fascia arborea perimetrale e aree da rinaturalizzare previste da progetto		Tracciato linee BT videosorveglianza previste da progetto

