

AUTOSTRADA (A1): MILANO - NAPOLI
ADEGUAMENTO DEL TRATTO DI ATTRAVERSAMENTO APPENNINICO
TRA SASSO MARCONI E BARBERINO DI MUGELLO
TRATTA: PIAN DEL VOGLIO - BARBERINO DI MUGELLO
BRETELLA DI FIRENZUOLA
MIGLIORAMENTO DELLA SICUREZZA STRADALE

PROGETTO ESECUTIVO


DOCUMENTAZIONE GENERALE

ASPETTI AMBIENTALI ARCHITETTURA E PAESAGGIO

RELAZIONE PAESAGGISTICA

IL PROGETTISTA SPECIALISTICO Arch. Enrico Francesconi Ord. Arch. Milano N. 16888 Responsabile Architettura e Paesaggio	IL RESPONSABILE INTEGRAZIONE PRESTAZIONI SPECIALISTICHE Ing. Maurizio Ceneri Ord. Ingg. Bologna N. 4071/A	IL DIRETTORE TECNICO Ing. Sara Frisiani Ord. Ingg. Genova N. 9810A T.A. Ambiente
---	--	---

RIFERIMENTO PROGETTO			CODICE IDENTIFICATIVO				RIFERIMENTO ELABORATO				ORDINATORE
Codice Commessa	Lotto, Sub-Prog. Cod. Appalto	Fase	Capitolo	Paragrafo	W B S	Parte d'opera	Tip.	Disciplina	Progressivo	Rev.	
119935	0000	PE	DG	AMB	AP000	00000	R	AUA	0001	2	SCALA -

	ENGINEER COORDINATOR:	SUPPORTO SPECIALISTICO:	REVISIONE	
	Ing. Gabriel Guillermo Fava		n.	data
			0	APRILE 2022
			1	GENNAIO 2023
			2	APRILE 2023
REDATTO:		VERIFICATO:	3	-
			4	-

	VISTO DEL COMMITTENTE  IL RESPONSABILE UNICO DEL PROCEDIMENTO Ing. Raffaele Cerciello	VISTO DEL CONCEDENTE  Ministero delle Infrastrutture e della mobilità sostenibili DIPARTIMENTO PER LA PROGRAMMAZIONE, LE INFRASTRUTTURE DI TRASPORTO A RETE E I SISTEMI INFORMATIVI
--	---	--

INDICE

1	PREMESSA	6	4.3.2	OPERE DI CONTRORIPA	39
1.1	L'ITER PROGETTUALE	6	4.3.3	OPERE DI PRESIDIO	40
1.1.1	LO STUDIO DI FATTIBILITA'	7	4.3.4	CORDOLI A "L".....	40
1.1.2	IL PROGETTO DEFINITIVO	7	4.3.5	TOMBINI CIRCOLARI E SCATOLARI	41
1.1.3	LO STRALCIO DEL VIADOTTO RIMAGGIO	7	4.4	BARRIERE DI SICUREZZA	43
1.2	OGGETTO DELLA RELAZIONE PAESAGGISTICA	8	4.5	TRACCIATI STRADALI	44
1.2.1	INQUADRAMENTO TERRITORIALE.....	9	4.5.1	TRATTO T1	44
2	RIFERIMENTI NORMATIVI	10	4.5.2	TRATTO T2	44
2.1	LA NORMATIVA EUROPEA	10	4.5.3	TRATTO T3.....	45
2.1.1	LA CONVENZIONE EUROPEA DEL PAESAGGIO	10	4.5.4	TRATTO T4.....	46
2.1.2	L'ACCORDO STATO-REGIONI	10	4.6	SISTEMAZIONI IDRAULICHE.....	46
2.2	LA NORMATIVA NAZIONALE.....	10	4.6.1	DRENAGGIO DELLE ACQUE DI PIATTAFORMA	47
2.3	LA NORMATIVA REGIONALE	11	4.7	INTERVENTI DI PAVIMENTAZIONE E SEGNALETICA.....	48
3	LO STATO ATTUALE DEL TERRITORIO	13	4.8	ILLUMINAZIONE STRADALE	48
3.1	DESCRIZIONE DEI CARATTERI PAESAGGISTICI	14	4.9	AREE DI CANTIERE	48
3.1.1	SISTEMI DI PAESAGGIO E LE INDICAZIONI DEL PIT.....	14	4.10	ASPETTI AMBIENTALI	49
3.1.2	LE ANALISI E LE PREVISIONI DEL PTCP DI FIRENZE	18	4.10.1	CENSIMENTO DELLA VEGETAZIONE ESISTENTE	49
3.1.3	BENI PAESAGGISTICI SOGGETTI A TUTELA AI SENSI DELL'ART. 136 DEL D. LGS. 42/2004.....	22	4.10.2	ABBATTIMENTI PREVISTI SOGGETTI AD AUTORIZZAZIONE.....	49
3.2	PIANIFICAZIONE TERRITORIALE E VINCOLI	22	4.10.3	TRASFORMAZIONE D'USO DEI BOSCHI E DELLE AREE ASSIMILATE A BOSCO	50
3.2.1	PIANO DI INDIRIZZO TERRITORIALE CON VALENZA DI PIANO PAESAGGISTICO DELLA REGIONE TOSCANA (PIT-PPR)	22	4.11	OPERE A VERDE	51
3.2.2	PIANO TERRITORIALE DI COORDINAMENTO DELLA PROVINCIA DI FIRENZE (PTCP).....	29	4.11.1	PREMESSA.....	51
3.2.3	PIANO STRUTTURALE (PS) DEL COMUNE DI FIRENZUOLA	29	4.11.2	OTTEMPERANZA AI PARERI ESPRESSI IN CONFERENZA DEI SERVIZI	51
3.2.4	Piano Strutturale (PS) del Comune di Barberino di Mugello	29	4.11.3	TIPOLOGICI DI INTERVENTO	52
3.3	VERIFICA PREVENTIVA DELL'INTERESSE ARCHEOLOGICO	30	4.11.3.1	Macchia arbustiva eliofila – MARB1.....	52
3.3.1	PREMESSA.....	30	4.11.3.2	Macchia arboreo-arbustiva – MAA.....	52
3.3.2	VALUTAZIONE DEL POTENZIALE ARCHEOLOGICO.....	30	4.11.3.3	Formazioni lineari – siepe mista termofila - FLM	53
3.4	VISUALITÀ DELL'AREA E RAPPORTI VISUALI CON LE EMERGENZE AL CONTORNO.....	31	4.11.3.4	Alberature singole - PSING.....	53
3.5	CENSIMENTO FOTOGRAFICO.....	32	4.11.3.5	Prato polifita - RP	53
4	LE CARATTERISTICHE DEL PROGETTO	34	4.11.4	RIPRISTINO AMBIENTALE DELLE AREE DI CANTIERE.....	54
4.1	CARATTERI GENERALI DELL'INTERVENTO	35	5	LE FOTOSIMULAZIONI DEL PROGETTO E L'INSERIMENTO NEL CONTESTO...	55
4.2	OPERE D'ARTE MAGGIORI.....	37	5.1	METODOLOGIA ADOTTATA.....	55
4.3	OPERE D'ARTE MINORI	38	5.2	I RISULTATI DELLE FOTOSIMULAZIONI	56
4.3.1	OPERE DI SOSTEGNO	38	6	SINTESI DELLE ALTERAZIONI MORFOLOGICHE.....	57
			7	RISPONDEZZA DEL PROGETTO ALLE PRESCRIZIONI DEL PIANO DI INDIRIZZO TERRITORIALE CON VALENZA DI PIANO PAESAGGISTICO DELLA REGIONE TOSCANA (P.I.T.).....	58
			8	CONCLUSIONI.....	63

ELABORATI GRAFICI ALLEGATI

TAVOLA 1	Inquadramento territoriale – Corografia dell’ambito d’intervento	scala 1:50.000
TAVOLA 2	Inquadramento territoriale – Stato ante operam da ortofoto - Curva I	scala 1:5.000
TAVOLA 3	Inquadramento territoriale – Stato ante operam da ortofoto - Curve D, E, F, G, H	scala 1:5.000
TAVOLA 4	Inquadramento territoriale – Stato ante operam da ortofoto - Scale della Futa e Curve A, B, C e 1	scala 1:5.000
TAVOLA 5	Inquadramento territoriale – Stato ante operam da ortofoto - Curve 1, 2, 3, e 4 e CAVET850	scala 1:5.000
TAVOLA 6	Inquadramento territoriale – Stato ante operam da ortofoto - CAVET850	scala 1:5.000
TAVOLA 7	Inquadramento territoriale – Stato ante operam da ortofoto - CAVET850	scala 1:5.000
TAVOLA 8	Inquadramento territoriale – Progetto su CTR - Curva I	scala 1:5.000
TAVOLA 9	Inquadramento territoriale – Progetto su CTR - Curve D, E, F, G, H	scala 1:5.000
TAVOLA 10	Inquadramento territoriale – Progetto su CTR - Scale Futa e Curve A, B, C e 1	scala 1:5.000
TAVOLA 11	Inquadramento territoriale – Progetto su CTR - Curve 1, 2, 3, e 4 e CAVET850	scala 1:5.000
TAVOLA 12	Inquadramento territoriale – Progetto su CTR - CAVET850	scala 1:5.000
TAVOLA 13	Inquadramento territoriale – Progetto su CTR - CAVET850	scala 1:5.000
TAVOLA 14	Inquadramento territoriale – Progetto su Planimetria catastale – Curve da D a I	scala 1:5.000
TAVOLA 15	Inquadramento territoriale – Progetto su Planimetria Catastale - Curve A, B, C e SCALE FUTA	scala 1:5.000
TAVOLA 16	Inquadramento territoriale – Progetto su Planimetria Catastale - Curva 4 e CAVET850	scala 1:5.000
TAVOLA 17 A-B-C	PTC provincia Firenze – Carta dello Statuto	--
TAVOLA 18 A-B	PTC Provincia Firenze – Carta della Struttura	scala 1:15.000
TAVOLA 19	PSC Firenzuola – Carta dei vincoli Paesaggistici – Tratto 1a	scala 1:5.000
TAVOLA 20	PSC Firenzuola – Carta dei vincoli Paesaggistici – Tratto 1b e curva 4	scala 1:5.000
TAVOLA 21	PSC Firenzuola – Carta dei vincoli Paesaggistici – Curve 1, 2, 3, A B	scala 1:5.000
TAVOLA 22	PSC Barberino di Mugello – Carta dei Vincoli sovraordinati - Curva C e Scale della Futa	scala 1:5.000
TAVOLA 23	PSC Barberino di Mugello – Carta dei Vincoli sovraordinati - Curve D, E, F, G, H, I	scala 1:5.000
TAVOLA 24	PSC Barberino di Mugello – Carta dei Vincoli - Curva C e Scale della Futa	scala 1:5.000
TAVOLA 25	PSC Barberino di Mugello – Carta dei Vincoli - Curve D, E, F, G, H, I	scala 1:5.000
TAVOLA 26	Analisi dell’intervisibilità del progetto – Tratti 1 e 2	scala 1:25.000
TAVOLA 27	Analisi dell’intervisibilità del progetto – Tratti 3 e 4	scala 1:25.000
TAVOLA 28	Analisi dell’intervisibilità del progetto – Curva 4 e Scale della Futa	scala 1:5.000
TAVOLA 29	Estratto PIT Regione Toscana – Vincoli	scala 1:10.000

TAVOLA 30	Estratto PIT Regione Toscana – Vincoli	scala 1:10.000
TAVOLA 31	Estratto PIT Regione Toscana – Vincoli	scala 1:10.000
TAVOLA 32	Censimento fotografico – Tratto 1 CAVE - Punti di ripresa da 1 a 11	scala 1:10.000
TAVOLA 33	Censimento fotografico – Fotografie dello stato attuale dalla 1 alla 4	--
TAVOLA 34	Censimento fotografico – Fotografie dello stato attuale dalla 5 alla 8	--
TAVOLA 35	Censimento fotografico – Fotografie dello stato attuale dalla da 9 a 11	--
TAVOLA 36	Censimento fotografico – Tratto 2 Punti di ripresa da 12 a 27	scala 1:10.000
TAVOLA 37	Censimento fotografico – Fotografie dello stato attuale dalla 12 alla 15	--
TAVOLA 38	Censimento fotografico – Fotografie dello stato attuale dalla 16 alla 19	--
TAVOLA 39	Censimento fotografico – Fotografie dello stato attuale dalla 20 alla 23	--
TAVOLA 40	Censimento fotografico – Fotografie dello stato attuale dalla 24 alla 27	--
TAVOLA 41	Censimento fotografico – Trattati 3 e 4 Punti di ripresa da 25 a 50	scala 1:10.000
TAVOLA 42	Censimento fotografico – Fotografie dello stato attuale dalla 28 alla 31	--
TAVOLA 43	Censimento fotografico – Fotografie dello stato attuale dalla 32 alla 35	--
TAVOLA 44	Censimento fotografico – Fotografie dello stato attuale dalla 37 alla 40	--
TAVOLA 45	Censimento fotografico – Fotografie dello stato attuale dalla 41 alla 44	--
TAVOLA 46	Censimento fotografico – Fotografie dello stato attuale dalla 45 alla 47 e 36	--
TAVOLA 47	Censimento fotografico – Fotografie dello stato attuale dalla 47 alla 50	--
TAVOLA 48	Localizzazione dei punti di presa delle fotosimulazioni: K-plan d'unione	scala 1:25.000
TAVOLA 49	Localizzazione dei punti di presa delle fotosimulazioni: Trattati 1 e 2	scala 1:10.000
TAVOLA 50	Ante operam – Foto simulazione – 01_2015 – TRATTO 1	--
TAVOLA 51	Foto simulazione – 01_2015 – TRATTO 1	--
TAVOLA 52	Ante operam – Foto simulazione – 02_2015 – TRATTO 1	--
TAVOLA 53	Foto simulazione – 01_2015 – TRATTO 1	--
TAVOLA 54	Localizzazione dei punti di presa delle fotosimulazioni: Trattati 2 e 3	scala 1:10.000
TAVOLA 55	Ante operam – Foto simulazione – 06_2015 – TRATTO 2 CURVA 4	--
TAVOLA 56	Foto simulazione – 06_2015 – TRATTO 2 CURVA 4	--
TAVOLA 57	Ante operam – Foto simulazione – 02_2018 – TRATTO 3 CURVA A	--
TAVOLA 58	Foto simulazione – 02_2018 – TRATTO 3 CURVA A	--
TAVOLA 59	Ante operam – Foto simulazione – 03_2018 – TRATTO 3 CURVA B	--
TAVOLA 60	Foto simulazione – 03_2018 – TRATTO 3 CURVA B	--

TAVOLA 61	Ante operam – Foto simulazione – 04_2018 – TRATTO 3 SCALA DELLA FUTA	--
TAVOLA 62	Foto simulazione – 04_2018 – TRATTO 3 SCALA DELLA FUTA	--
TAVOLA 63	Ante operam – Foto simulazione – 05_2018 – TRATTO 3 SCALA DELLA FUTA	--
TAVOLA 64	Foto simulazione – 05_2018 – TRATTO 3 SCALA DELLA FUTA	--
TAVOLA 65	Ante operam – Foto simulazione – 06_2018 – TRATTO 3 SCALA DELLA FUTA	--
TAVOLA 66	Foto simulazione – 06_2018 – TRATTO 3 SCALA DELLA FUTA	--
TAVOLA 67	Ante operam – Foto simulazione – 07_2018 – TRATTO 3 SCALA DELLA FUTA	--
TAVOLA 68	Foto simulazione – 07_2018 – TRATTO 3 SCALA DELLA FUTA	--
TAVOLA 69	Ante operam – Foto simulazione – 08_2018 – TRATTO 3 SCALA DELLA FUTA	--
TAVOLA 70	Foto simulazione – 08_2018 – TRATTO 3 SCALA DELLA FUTA	--
TAVOLA 71	Localizzazione dei punti di presa delle foto simulazioni: Tratti 3 e 4	scala 1:10.000
TAVOLA 72	Ante operam – Foto simulazione – 11_2015 – TRATTO 3 CURVA D	--
TAVOLA 73	Foto simulazione – 11_2015 – TRATTO 3 CURVA D	--
TAVOLA 74	Ante operam – Foto simulazione – 09_2018 – TRATTO 3 CURVA E	--
TAVOLA 75	Foto simulazione – 09_2018 – TRATTO 3 CURVA E	--
TAVOLA 76	Ante operam – Foto simulazione – 14_2015 – TRATTO 3 CURVA G	--
TAVOLA 77	Foto simulazione – 14_2015 – TRATTO 3 CURVA G	--
TAVOLA 78	Ante operam – Foto simulazione – 15_2015 – TRATTO 3 CURVA H	--
TAVOLA 79	Foto simulazione – 15_2015 – TRATTO 3 CURVA H	--
TAVOLA 80	Ante operam – Foto simulazione – 10_2018 – TRATTO 3 CURVA I	--
TAVOLA 81	Foto simulazione – 10_2018 – TRATTO 3 CURVA I	--

TAVOLE FORMATO A0 ALLEGATE

TAVOLA AUA0002 Sintesi delle alterazioni morfologiche - CAVET Tratto 1 – 1	scala 1:1000
TAVOLA AUA0003 Sintesi delle alterazioni morfologiche - CAVET Tratto 1 - 2	scala 1:1000
TAVOLA AUA0004 Sintesi delle alterazioni morfologiche - CAVET Tratto 1 - 3	scala 1:200
TAVOLA AUA0005 Sintesi delle alterazioni morfologiche - CAVET Tratto 1 - 4	scala 1:200
TAVOLA AUA0006 Sintesi delle alterazioni morfologiche - Tratto 2 Curva 2-3	scala 1:500/1:200
TAVOLA AUA0007 Sintesi delle alterazioni morfologiche - Tratto 2 Curva 4	scala 1:500/1:200
TAVOLA AUA0008 Sintesi delle alterazioni morfologiche - Tratto 3 Curva A	scala 1:500/1:200

TAVOLA AUA0009 Sintesi delle alterazioni morfologiche - Tratto 3 Curva B-C	scala 1:500/1:200
TAVOLA AUA0010 Sintesi delle alterazioni morfologiche - Tratto 3 Curva D	scala 1:500/1:200
TAVOLA AUA0011 Sintesi delle alterazioni morfologiche - Tratto 3 Scale della Futa	scala 1:500
TAVOLA AUA0012 Sintesi delle alterazioni morfologiche - Tratto 3 Scale della Futa	scala 1:200
TAVOLA AUA0013 Sintesi delle alterazioni morfologiche - Tratto 3 Scale della Futa	scala 1:200
TAVOLA AUA0014 Sintesi delle alterazioni morfologiche - Tratto 3 Curva E	scala 1:500/1:200
TAVOLA AUA0015 Sintesi delle alterazioni morfologiche - Tratto 3 Curva F	scala 1:500/1:200
TAVOLA AUA0016 Sintesi delle alterazioni morfologiche - Tratto 3 Curva G	scala 1:500
TAVOLA AUA0017 Sintesi delle alterazioni morfologiche - Tratto 3 Curva G	scala 1:200
TAVOLA AUA0018 Sintesi delle alterazioni morfologiche - Tratto 3 Curva H	scala 1:500/1:200
TAVOLA AUA0019 Sintesi delle alterazioni morfologiche - Tratto 4 Curva I	scala 1:500/1:200

LEGENDA

INFRASTRUTTURE TECNOLOGICHE

- (A) IMPIANTO DI POTABILIZZAZIONE
- (D) DEPURATORE
- (E) STAZIONE ELETTRICA O SOTTOSTAZIONE

PIANO RIFIUTI - IMPIANTI AUTORIZZATI E REALIZZATI EX ART.27/28 D.LGS.22/97

- (CD) COMPOSTAGGIO
- (DI) DISCARICA
- (TE) TRATTAMENTO TERMICO

PTC VIGENTE - ATTREZZATURE SOVRACOMUNALI (ART.24)

- (C) CULTURA
- (Ca) PENITENZIARI
- (Cp) CAMPEGGI
- (H) SANITA'
- (PA) PUBBLICA AMMINISTRAZIONE
- (R) STRUTTURE RICREATIVE
- (S) SCUOLA
- (SP) SPORT
- (U) UNIVERSITA'
- (P) PARCHI PUBBLICI

ATTIVITA' COMMERCIALI

- (GD) GRANDE DISTRIBUZIONE
- (E) POLI ESPOSITIVI
- (MG) MERCATI GENERALI
- (M) MERCATI AMBULANTI CON PIU' DI 150 POSTI

ATTIVITA' ESTRATTIVE (censimento CABEC)

- CAVA ATTIVA
- CAVA DISMESSA
- CAVA STORICA

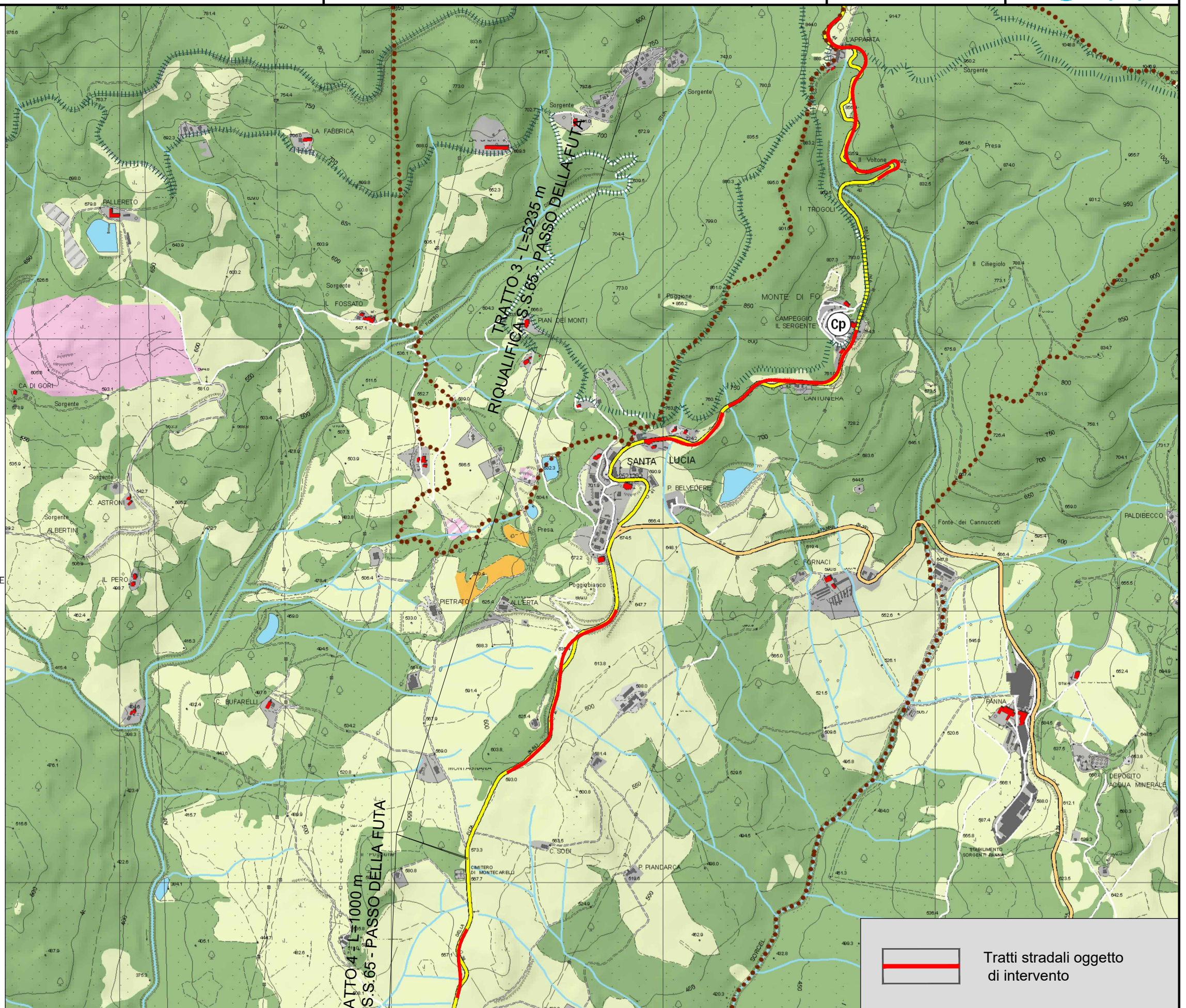
- EDIFICI STORICI PRESENTI AL 1900
- AREE URBANIZZATE *
- AREE PRODUTTIVE * (SUPERFICIE > 30 Ha)
- CANTIERI *
- AREE VERDI URBANE, AREE RICREATIVE E SPORTIVE *
- VIGNETI *
- OLIVETI *
- AREE BOSCADE VINCOLATE
- LAGHI, INVASI, CORSI D'ACQUA
- ALTRE AREE NON URBANIZZATE *

VIABILITA'

- AREOPORTO, AVIOSUPERFICIE
- ELISUPERFICIE
- STAZIONE FERROVIARIA
- LINEA FERROVIARIA ALTA VELOCITA'
- LINEA FERROVIARIA ALTA VELOCITA' IN GALLERIA
- ALTRA LINEA FERROVIARIA
- ALTRA LINEA FERROVIARIA IN GALLERIA
- AUTOSTRADA
- SGC
- SS, SR, SP DI INTERESSE REGIONALE
- SP
- RETE ESCURSIONISTICA

LIMITI AMMINISTRATIVI

- COMUNE
- PROVINCIA
- REGIONE



Tratti stradali oggetto di intervento

LEGENDA

INFRASTRUTTURE TECNOLOGICHE

- (A) IMPIANTO DI POTABILIZZAZIONE
- (D) DEPURATORE
- (E) STAZIONE ELETTRICA O SOTTOSTAZIONE

PIANO RIFIUTI - IMPIANTI AUTORIZZATI E REALIZZATI EX ART.27/28 D.LGS.22/97

- (CD) COMPOSTAGGIO
- (DI) DISCARICA
- (TE) TRATTAMENTO TERMICO

PTC VIGENTE - ATTREZZATURE SOVRACOMUNALI (ART.24)

- (C) CULTURA
- (Ca) PENITENZIARI
- (Cp) CAMPEGGI
- (H) SANITA'
- (PA) PUBBLICA AMMINISTRAZIONE
- (R) STRUTTURE RICREATIVE
- (S) SCUOLA
- (SP) SPORT
- (U) UNIVERSITA'
- (P) PARCHI PUBBLICI

ATTIVITA' COMMERCIALI

- (GD) GRANDE DISTRIBUZIONE
- (E) POLI ESPOSITIVI
- (MG) MERCATI GENERALI
- (M) MERCATI AMBULANTI CON PIU' DI 150 POSTI

ATTIVITA' ESTRATTIVE (censimento CABEC)

- CAVA ATTIVA
- CAVA DISMESSA
- CAVA STORICA

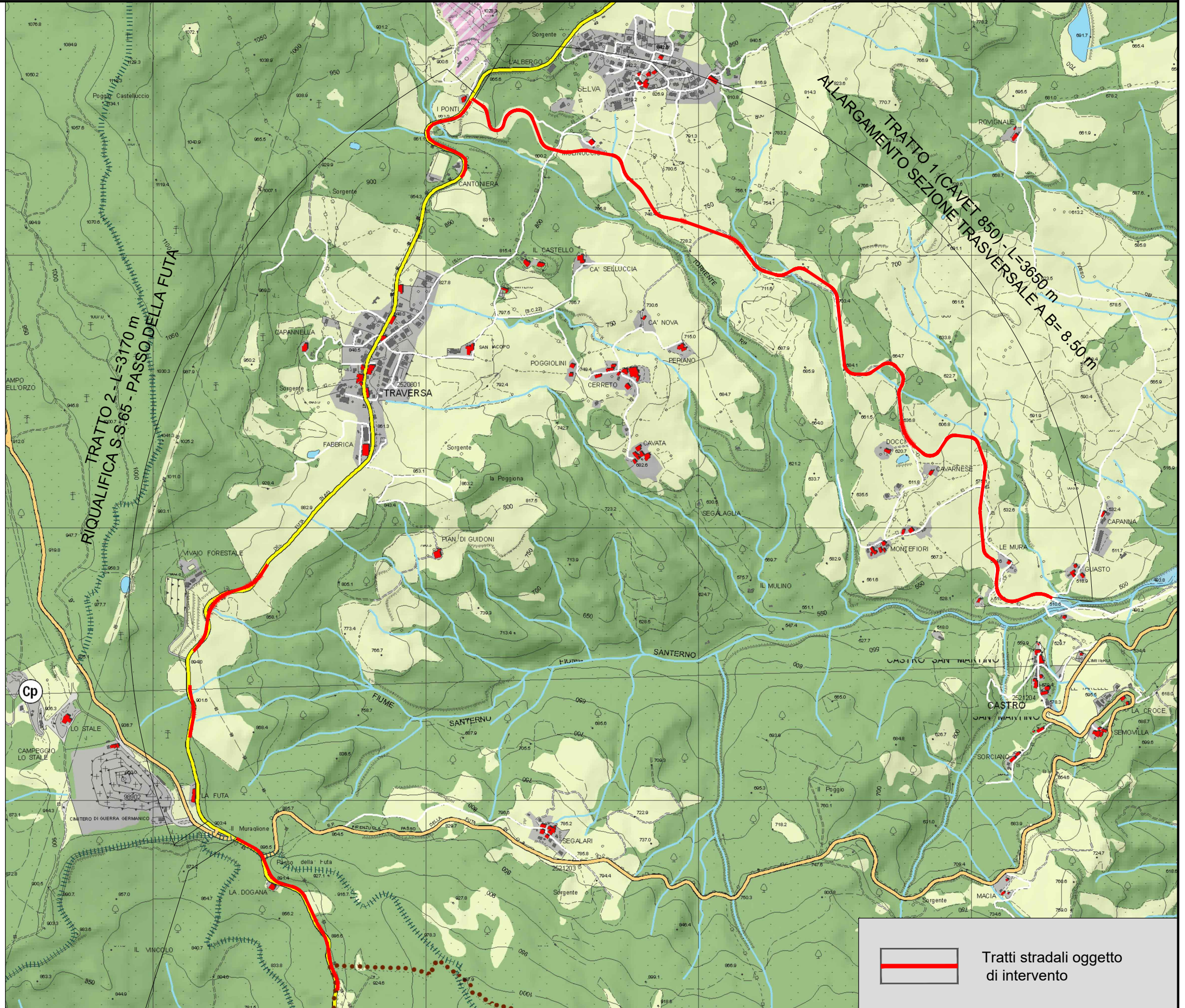
- EDIFICI STORICI PRESENTI AL 1900
- AREE URBANIZZATE *
- AREE PRODUTTIVE * (SUPERFICIE > 30 Ha)
- CANTIERI *
- AREE VERDI URBANE, AREE RICREATIVE E SPORTIVE *
- VIGNETI *
- OLIVETI *
- AREE BOSCADE VINCOLATE
- LAGHI, INVASI, CORSI D'ACQUA
- ALTRE AREE NON URBANIZZATE *

VIABILITA'

- AREOPORTO, AVIOSUPERFICIE
- ELISUPERFICIE
- STAZIONE FERROVIARIA
- LINEA FERROVIARIA ALTA VELOCITA'
- LINEA FERROVIARIA ALTA VELOCITA' IN GALLERIA
- ALTRA LINEA FERROVIARIA
- ALTRA LINEA FERROVIARIA IN GALLERIA
- AUTOSTRADA
- SGC
- SS, SR, SP DI INTERESSE REGIONALE
- SP
- RETE ESCURSIONISTICA

LIMITI AMMINISTRATIVI

- COMUNE
- PROVINCIA
- REGIONE



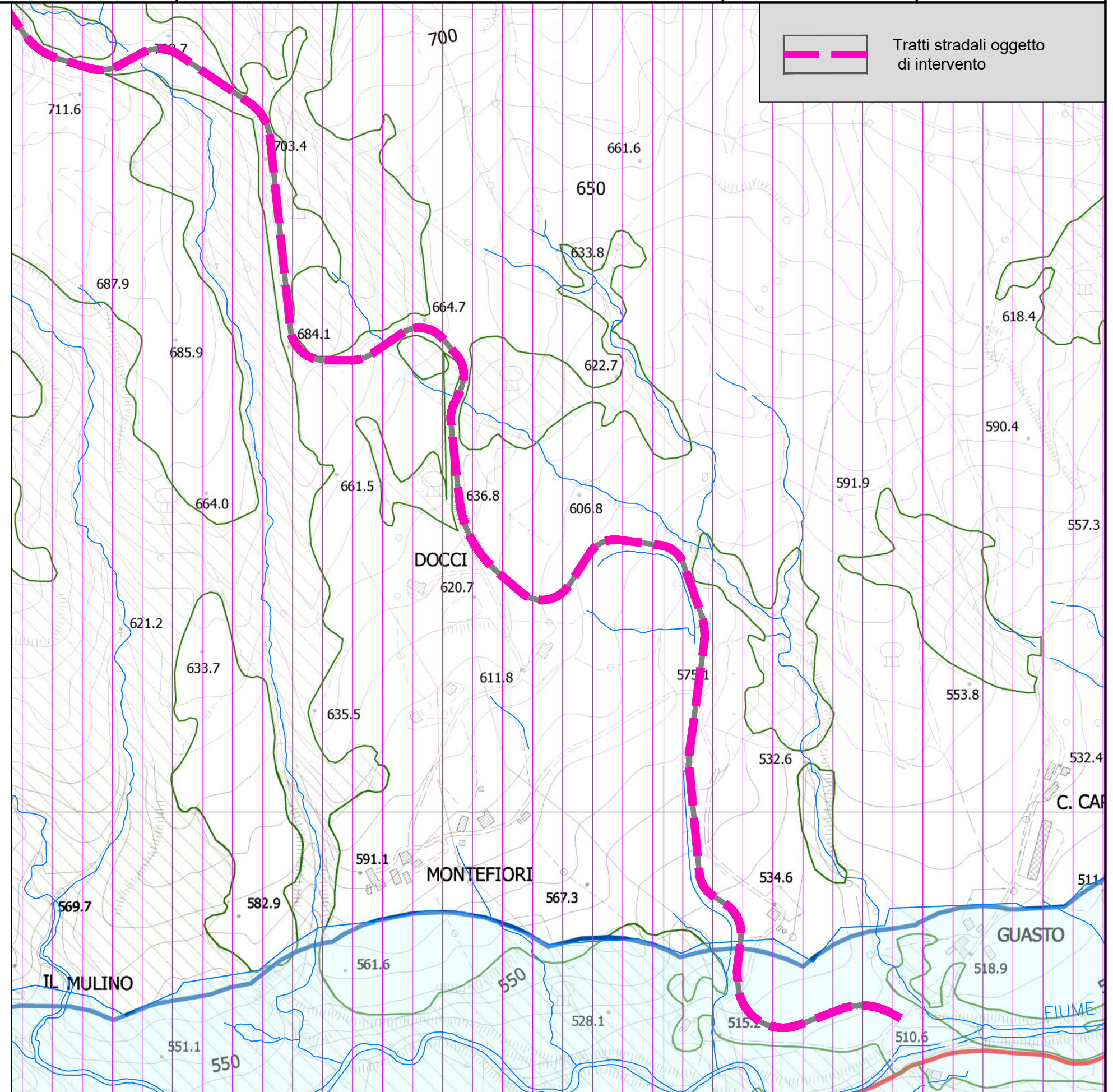
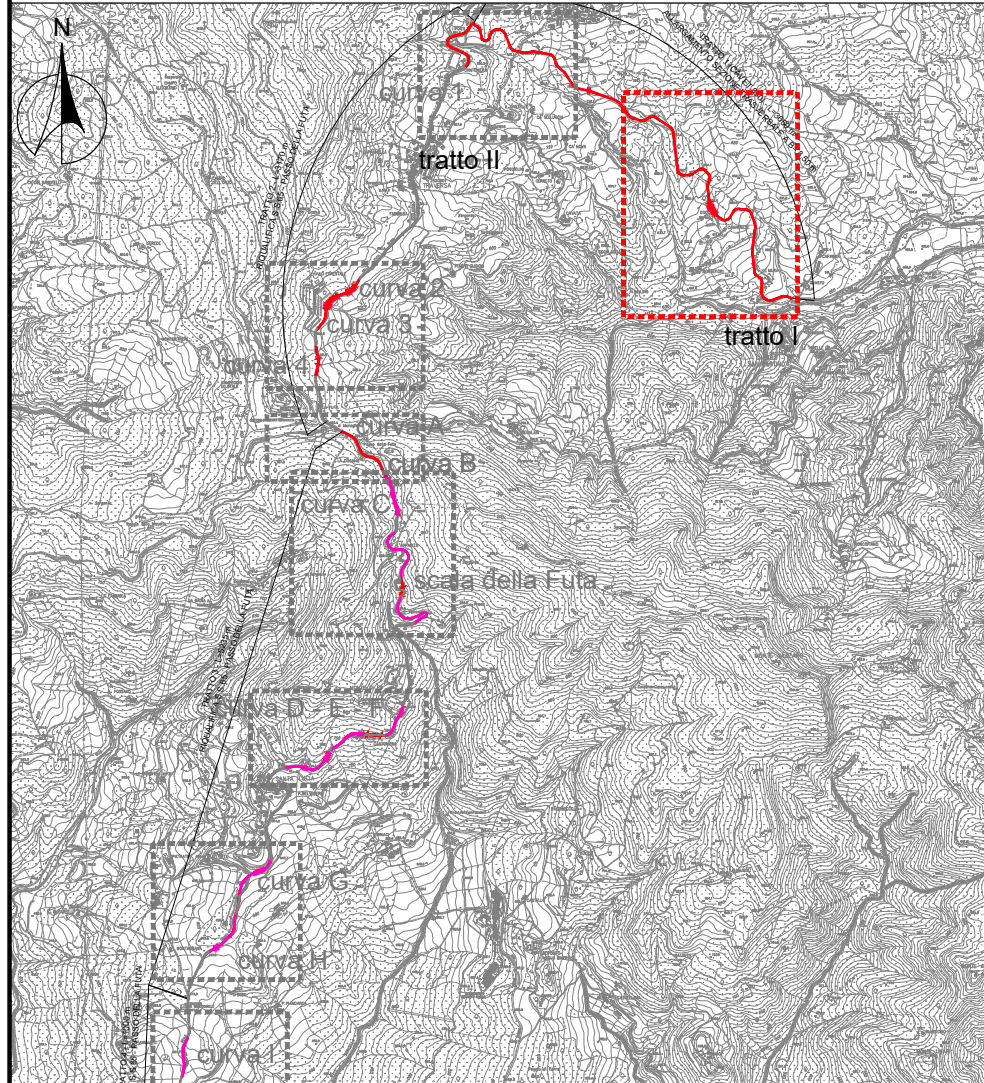
Tratti stradali oggetto di intervento

LEGENDA

- Confine Comunale
- art. 143 lettera c) - i fiumi, i torrenti, i corsi d'acqua iscritti negli elenchi previsti dal testo unico delle disposizioni di legge sulle acque ed impianti elettrici, approvato con regio decreto 11 dicembre 1933, n. 1775, e le relative sponde o piedi degli argini per una fascia di 150 metri ciascuna;
- art. 143 lettera d) - le montagne per la parte eccedente 1.600 metri sul livello del mare per la catena alpina e 1.200 metri sul livello del mare per la catena appenninica e per le isole;
- art. 143 lettera g) - i territori coperti da foreste e da boschi, ancorche' percorsi o danneggiati dal fuoco, e quelli sottoposti a vincolo di rimboscimento, come definiti dall'articolo 2, commi 2 e 6, del decreto legislativo 18 maggio 2001, n. 227;
- art. 143 lettera m) - le zone di interesse archeologico individuate alla data di entrata in vigore del presente codice.
- Fiumi, torrenti e corsi d'acqua, art. 142 lett. c) (ex D. Lgs. 490/99 art. 146)
- Vincolo idrogeologico (R. D. 3267/23)
- Ambiti di riferimento per l'istituzione di parchi, riserve e aree naturali protette di interesse locale L. R. 49/95 (art. 10 delle NTA del PTCP della Provincia di Firenze)
- Limiti regionali

Tratti stradali oggetto di intervento

KPLAN

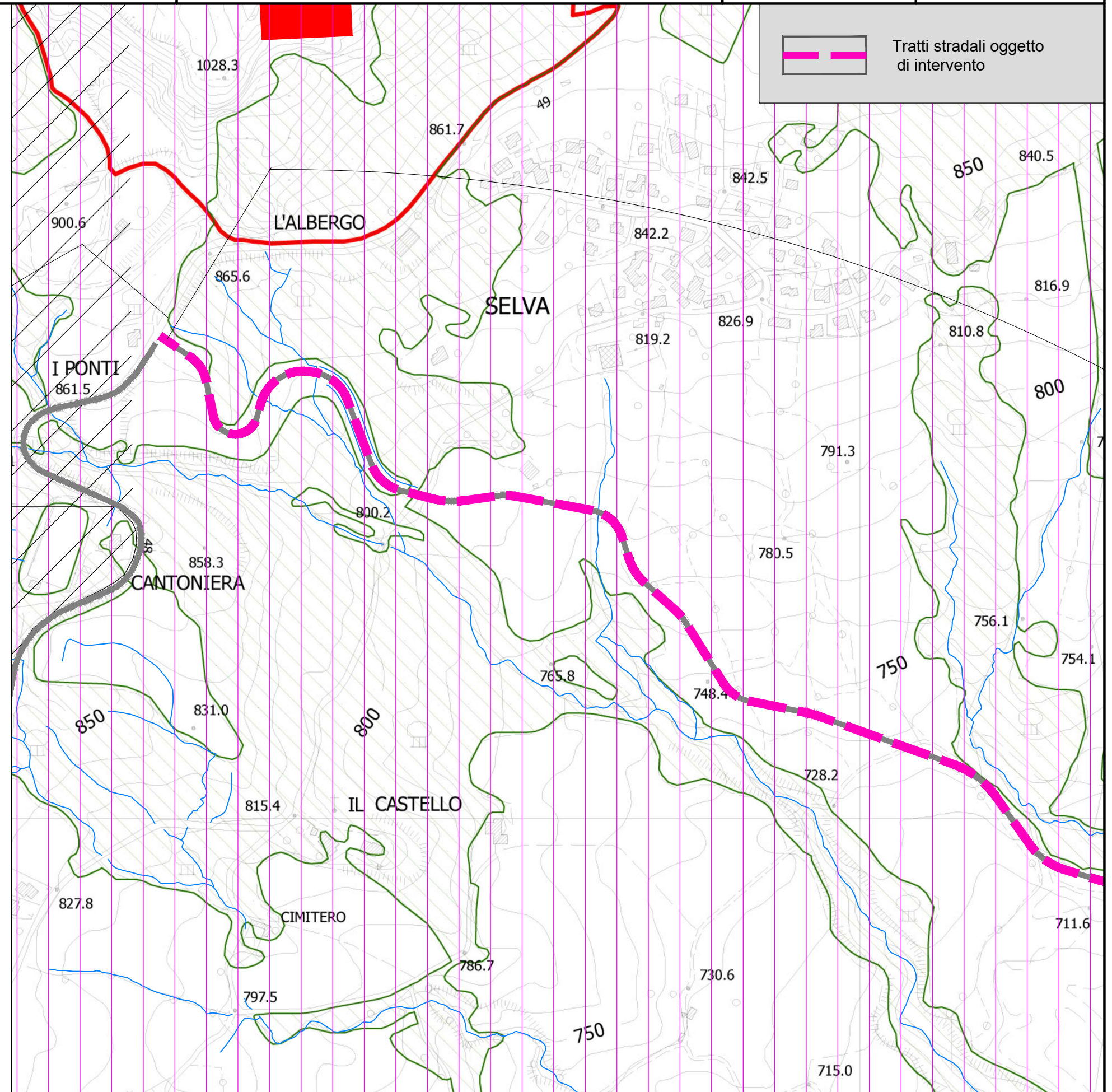
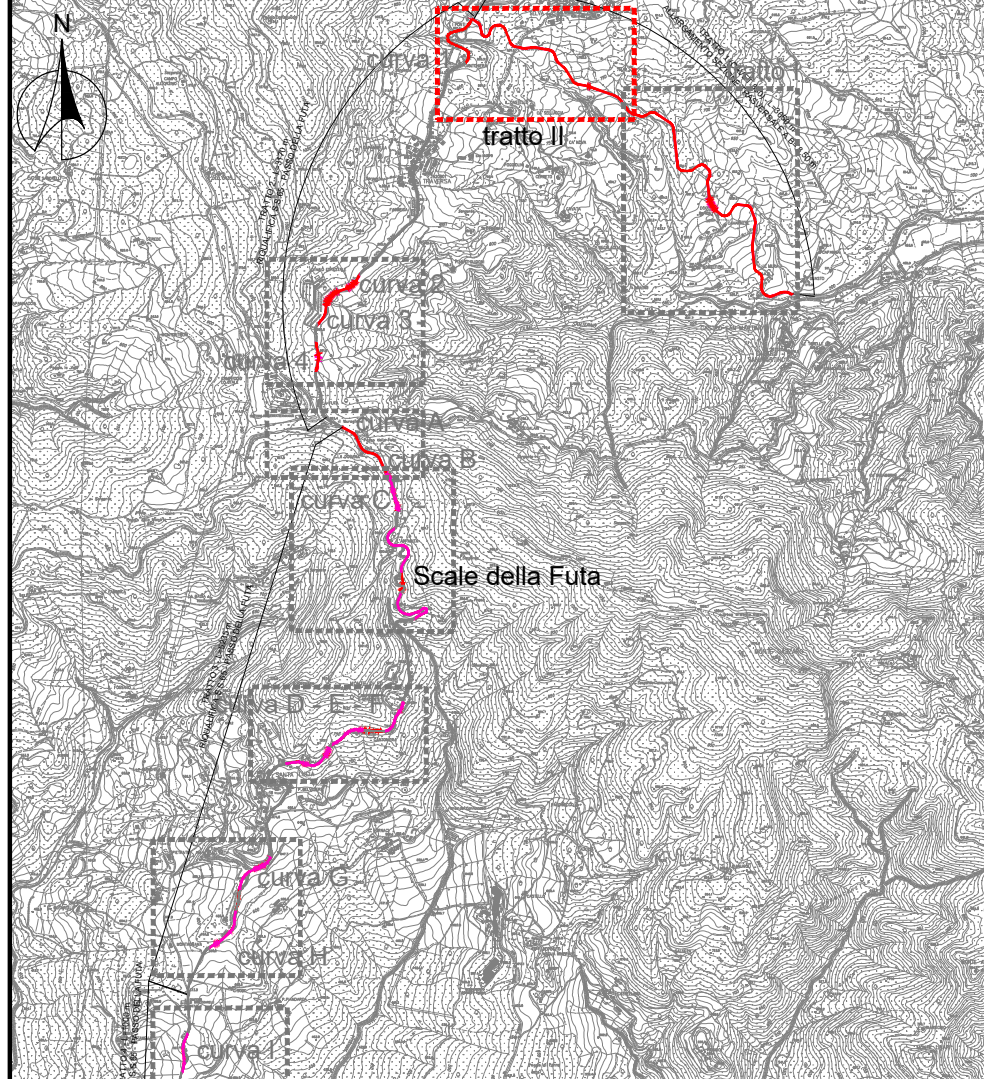


LEGENDA

- Confine Comunale
- art. 143 lettera c) - i fiumi, i torrenti, i corsi d'acqua iscritti negli elenchi previsti dal testo unico delle disposizioni di legge sulle acque ed impianti elettrici, approvato con regio decreto 11 dicembre 1933, n. 1775, e le relative sponde o piedi degli argini per una fascia di 150 metri ciascuna;
- art. 143 lettera d) - le montagne per la parte eccedente 1.600 metri sul livello del mare per la catena alpina e 1.200 metri sul livello del mare per la catena appenninica e per le isole;
- art. 143 lettera g) - i territori coperti da foreste e da boschi, ancorche' percorsi o danneggiati dal fuoco, e quelli sottoposti a vincolo di rimboscimento, come definiti dall'articolo 2, commi 2 e 6, del decreto legislativo 18 maggio 2001, n. 227;
- art. 143 lettera m) - le zone di interesse archeologico individuate alla data di entrata in vigore del presente codice.
- Fiumi, torrenti e corsi d'acqua, art. 142 lett. c) (ex D. Lgs. 490/99 art. 146)
- Vincolo idrogeologico (R. D. 3267/23)
- Ambiti di reperimento per l'istituzione di parchi, riserve e aree naturali protette di interesse locale L. R. 49/95 (art. 10 delle NTA del PTC della Provincia di Firenze)
- Limiti regionali

Tratti stradali oggetto di intervento

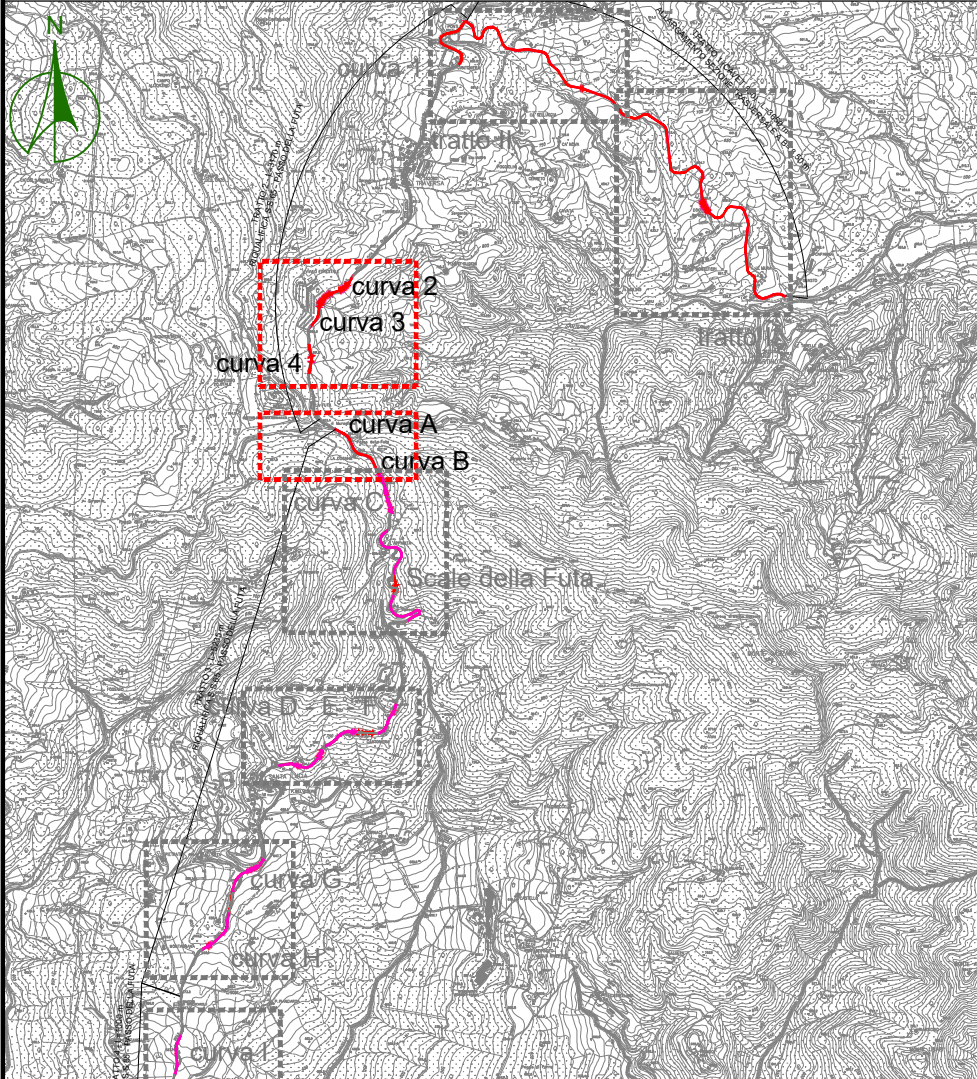
KPLAN



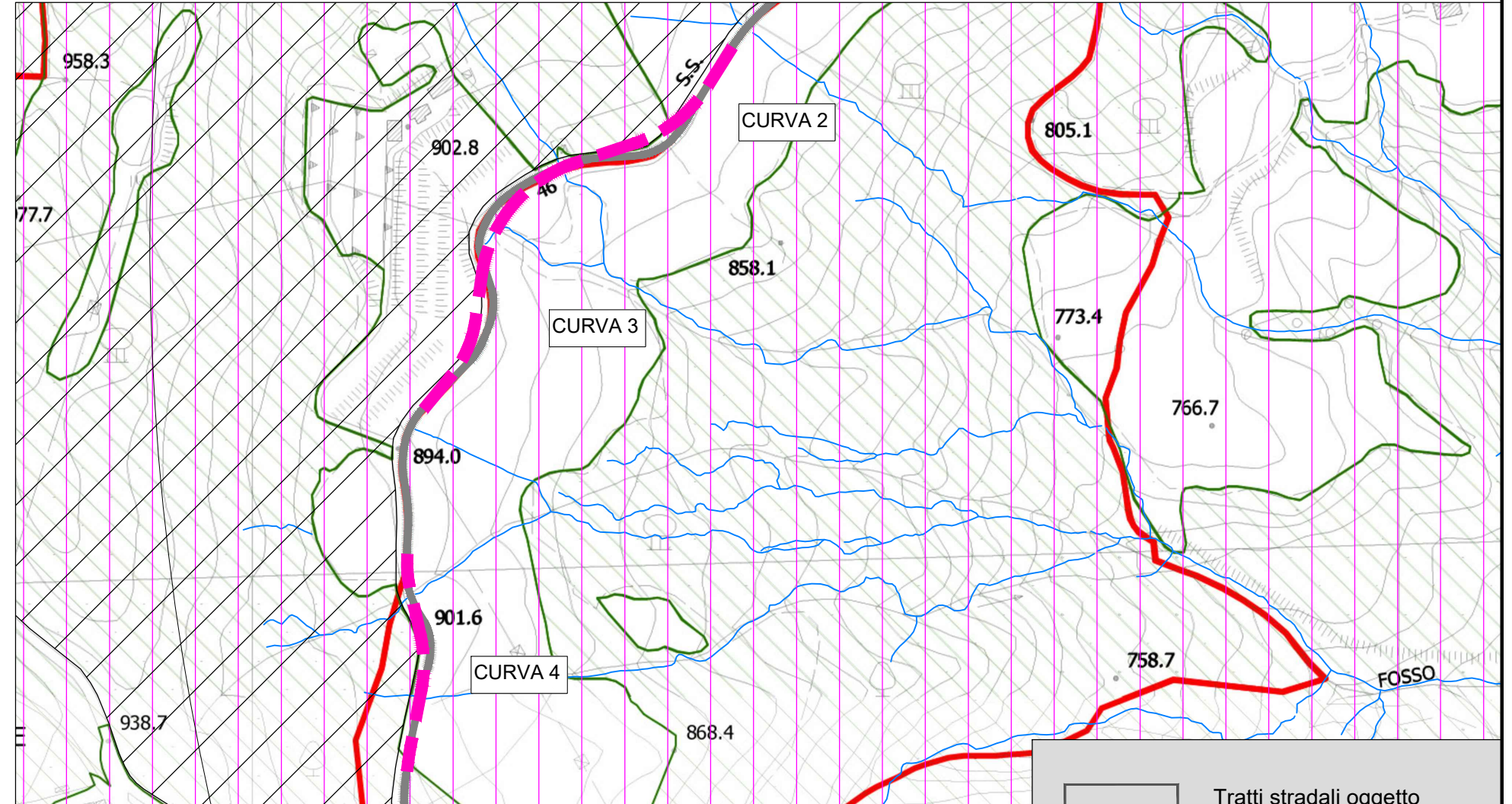
LEGENDA

- Confine Comunale
- art. 143 lettera c) - i fiumi, i torrenti, i corsi d'acqua iscritti negli elenchi previsti dal testo unico delle disposizioni di legge sulle acque ed impianti elettrici, approvato con regio decreto 11 dicembre 1933, n. 1775, e le relative sponde o piedi degli argini per una fascia di 150 metri ciascuna;
- art. 143 lettera d) - le montagne per la parte eccedente 1.600 metri sul livello del mare per la catena alpina e 1.200 metri sul livello del mare per la catena appenninica e per le isole;
- art. 143 lettera g) - i territori coperti da foreste e da boschi, ancorche' percorsi o danneggiati dal fuoco, e quelli sottoposti a vincolo di rimboscimento, come definiti dall'articolo 2, commi 2 e 6, del decreto legislativo 18 maggio 2001, n. 227;
- art. 143 lettera m) - le zone di interesse archeologico individuate alla data di entrata in vigore del presente codice.
- Fiumi, torrenti e corsi d'acqua, art. 142 lett. c) (ex D. Lgs. 490/99 art. 146)
- Vincolo idrogeologico (R. D. 3267/23)
- Ambiti di riferimento per l'istituzione di parchi, riserve e aree naturali protette di interesse locale L. R. 49/95 (art. 10 delle NTA del PTCP della Provincia di Firenze)
- Limiti regionali

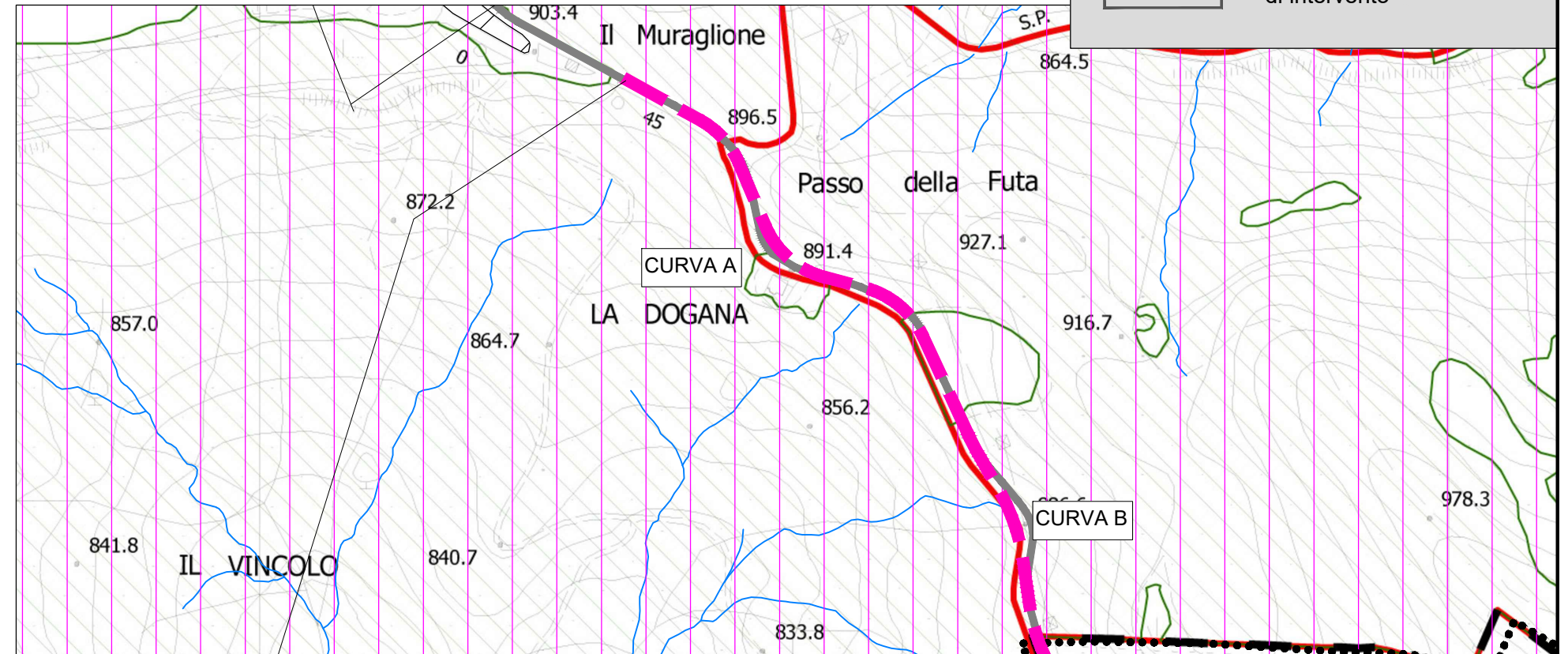
KPLAN



curva 2-3-4




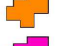

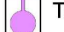
curva A - B



Legenda

PATRIMONIO STORICO-CULTURALE





COMPLESSI, EDIFICI E MANUFATTI CENSITI (art. 27)

-  SE - Numero-scheda edifici e manufatti
-  Edificato presente al 1822
-  Edificato presente al 1936
-  TABERNACOLI (art. 28)




PATRIMONIO NATURALISTICO-AMBIENTALE

AREE DI TUTELA PAESISTICA (art. 29)






SISTEMA DI PIANURA E FONDOVALLE

-  Latifoglie autoctone
-  Bosco insediato
-  Campagna Insediata
-  Nicchia ecologica

SISTEMA DI VERSANTE

-  Campagna Insediata
-  Bosco insediato
-  Nicchia ecologica

SISTEMA CACUMINALE MONTANO

-  Piani cacuminali
-  Latifoglie autoctone
-  Campagna Insediata
-  Insediamento urbano misto
-  Nicchia ecologica

 AREE DI RISPETTO PAESISTICO (art.30)

 PUNTI PANORAMICI

 FILARI ALBERATI

 ALBERI DI PREGIO (art. 31)

 AREE TARTUFIGENE (art.32)

RISORSE IDRICHE (art.33)

-  POZZI
-  SORGENTI
-  INVASI

INFRASTRUTTURE PER LA MOBILITA'

VIABILITA' AUTOSTRADALE (art.34)




-  AUTOSTRADA
-  VARIANTE DI VALICO

 STRADE REGIONALI (art. 36)

 STRADE PROVINCIALI (art.36)

 STRADE COMUNALI (art.36)

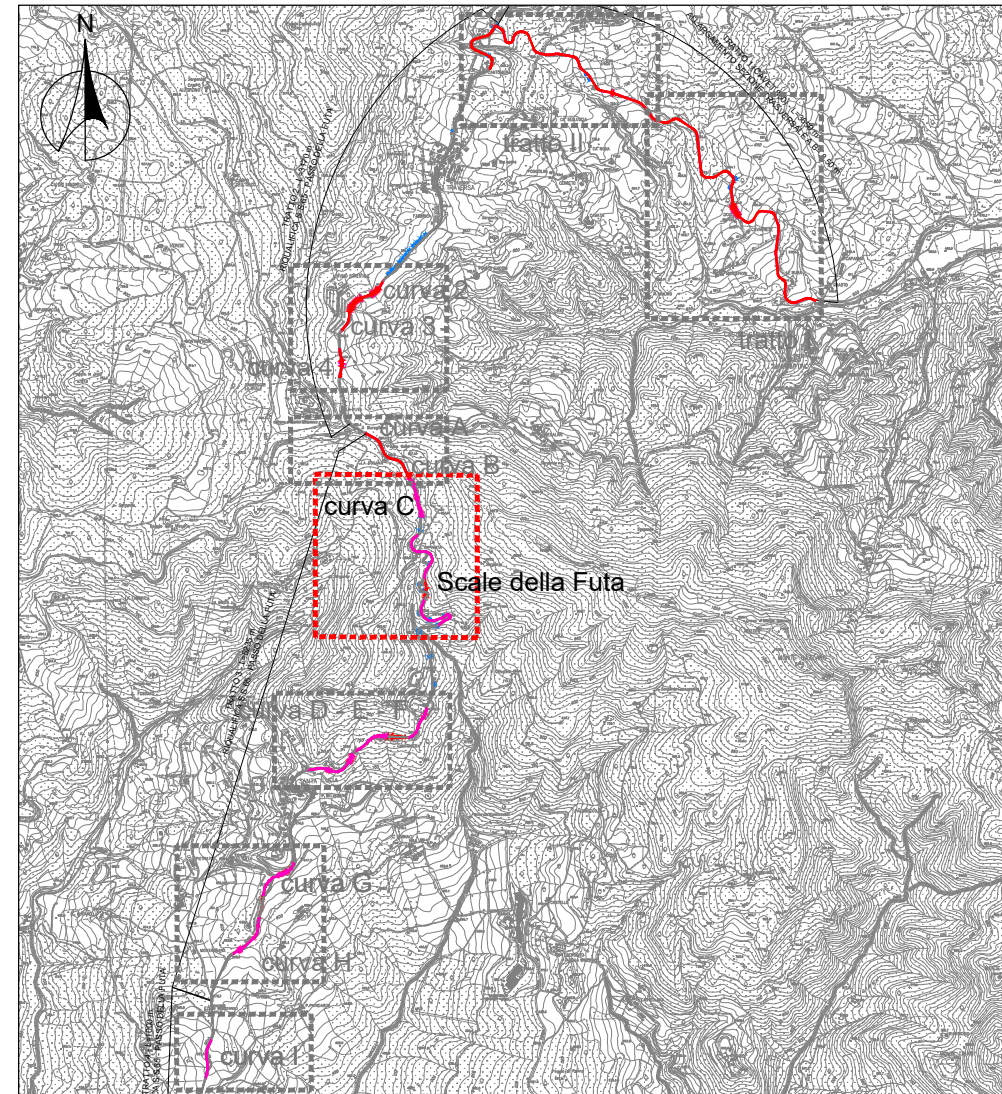
STRADE VICINALI (art.37)

-  NON PERCORRIBILE
-  PERCORRIBILE
-  SENTIERI TREKKING

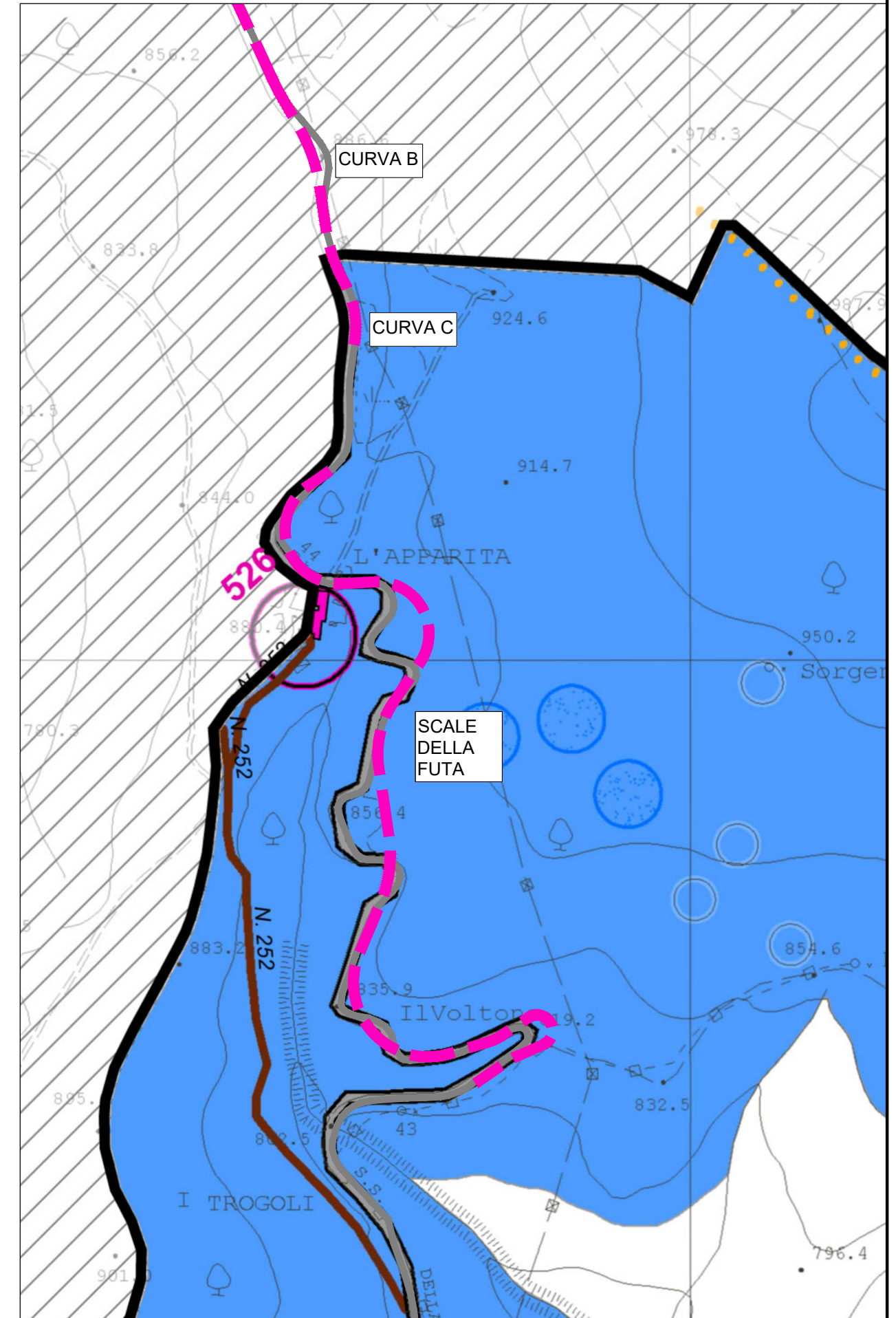
 LAGO DI BILANCINO

 CONFINE COMUNALE

KPLAN



curva C - scala della Futa



Legenda

PATRIMONIO STORICO-CULTURALE

COMPLESSI, EDIFICI E MANUFATTI CENSITI (art. 27)

- SE - Numero-scheda edifici e manufatti
- Edificio presente al 1822
- Edificio presente al 1936
- TABERNACOLI (art. 28)

PATRIMONIO NATURALISTICO-AMBIENTALE

AREE DI TUTELA PAESISTICA (art. 29)

SISTEMA DI PIANURA E FONDOVALLE

- Latifoglie autoctone
- Bosco insediato
- Campagna Insediata
- Nicchia ecologica

SISTEMA DI VERSANTE

- Campagna Insediata
- Bosco insediato
- Nicchia ecologica

SISTEMA CACUMINALE MONTANO

- Piani cacuminali
- Latifoglie autoctone
- Campagna Insediata
- Insediamento urbano misto
- Nicchia ecologica

AREE DI RISPETTO PAESISTICO (art.30)

PUNTI PANORAMICI

FILARI ALBERATI

ALBERI DI PREGIO (art. 31)

AREE TARTUFIGENE (art.32)

RISORSE IDRICHE (art.33)

POZZI

SORGENTI

INVASI

INFRASTRUTTURE PER LA MOBILITA'

VIABILITA' AUTOSTRADALE (art.34)

AUTOSTRADA

VARIANTE DI VALICO

STRADE REGIONALI (art. 36)

STRADE PROVINCIALI (art.36)

STRADE COMUNALI (art.36)

STRADE VICINALI (art.37)

NON PERCORRIBILE

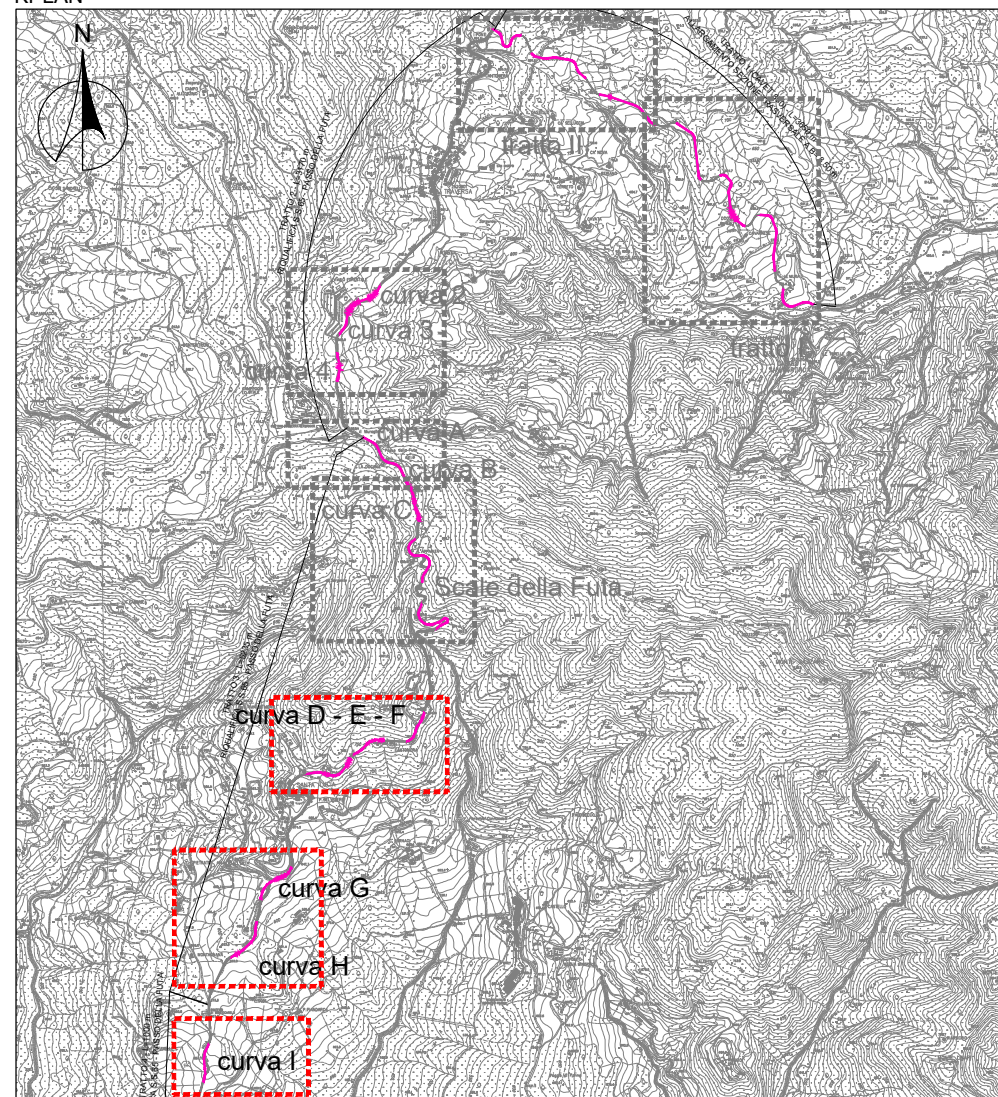
PERCORRIBILE

SENTIERI TREKKING

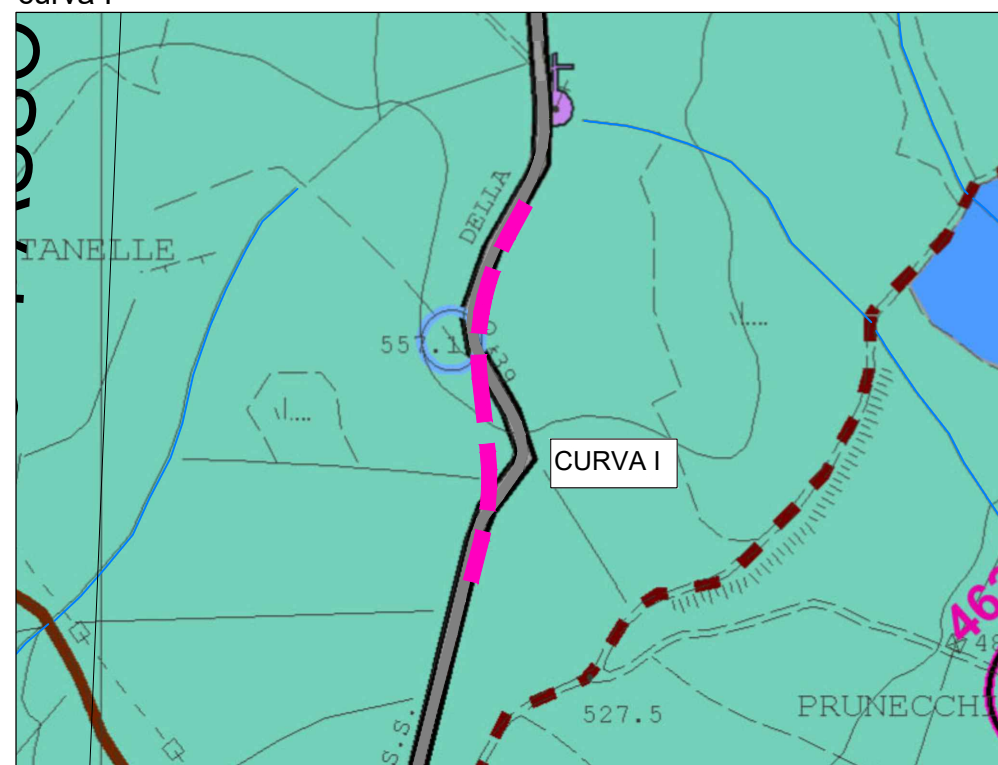
LAGO DI BILANCINO

CONFINE COMUNALE

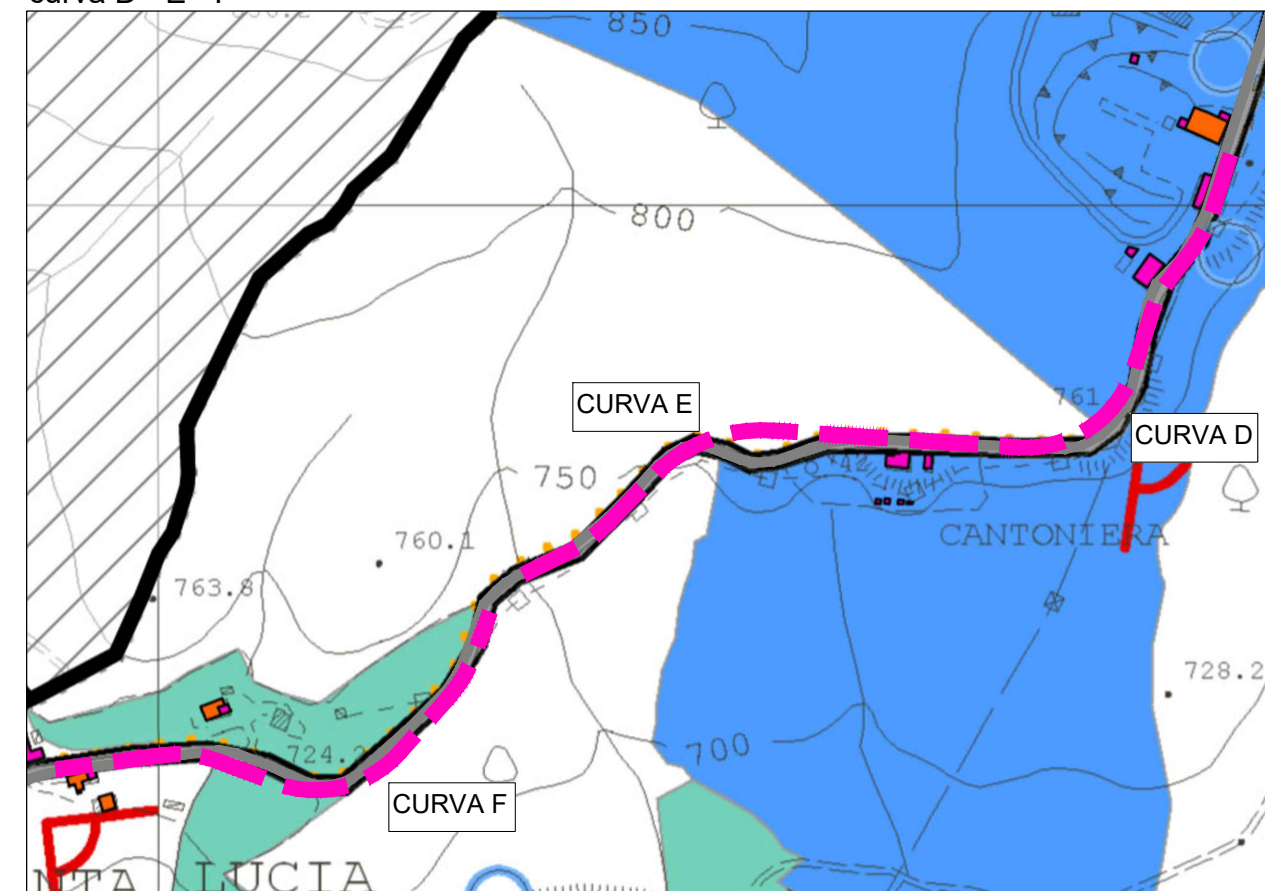
KPLAN



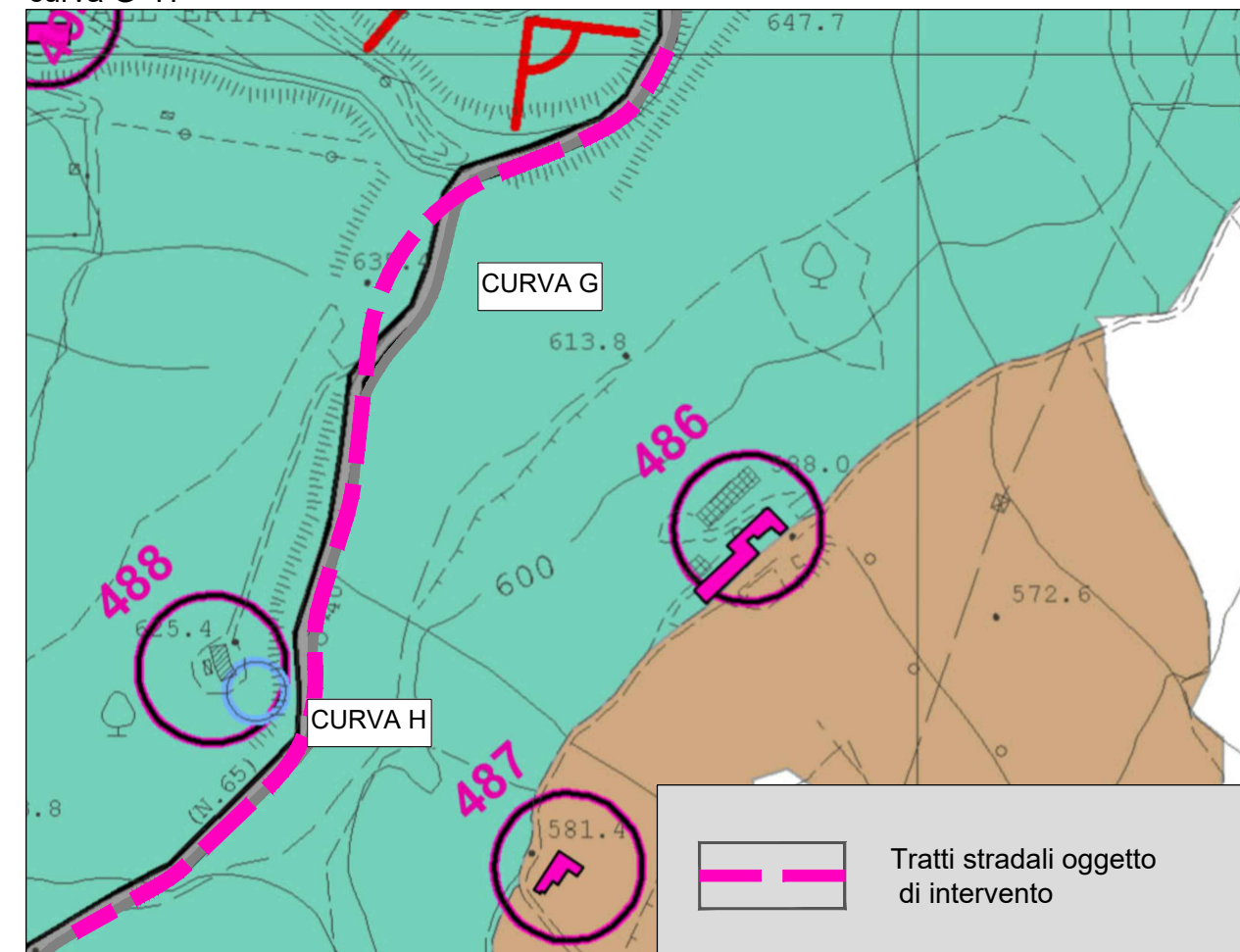
curva I



curva D - E - F

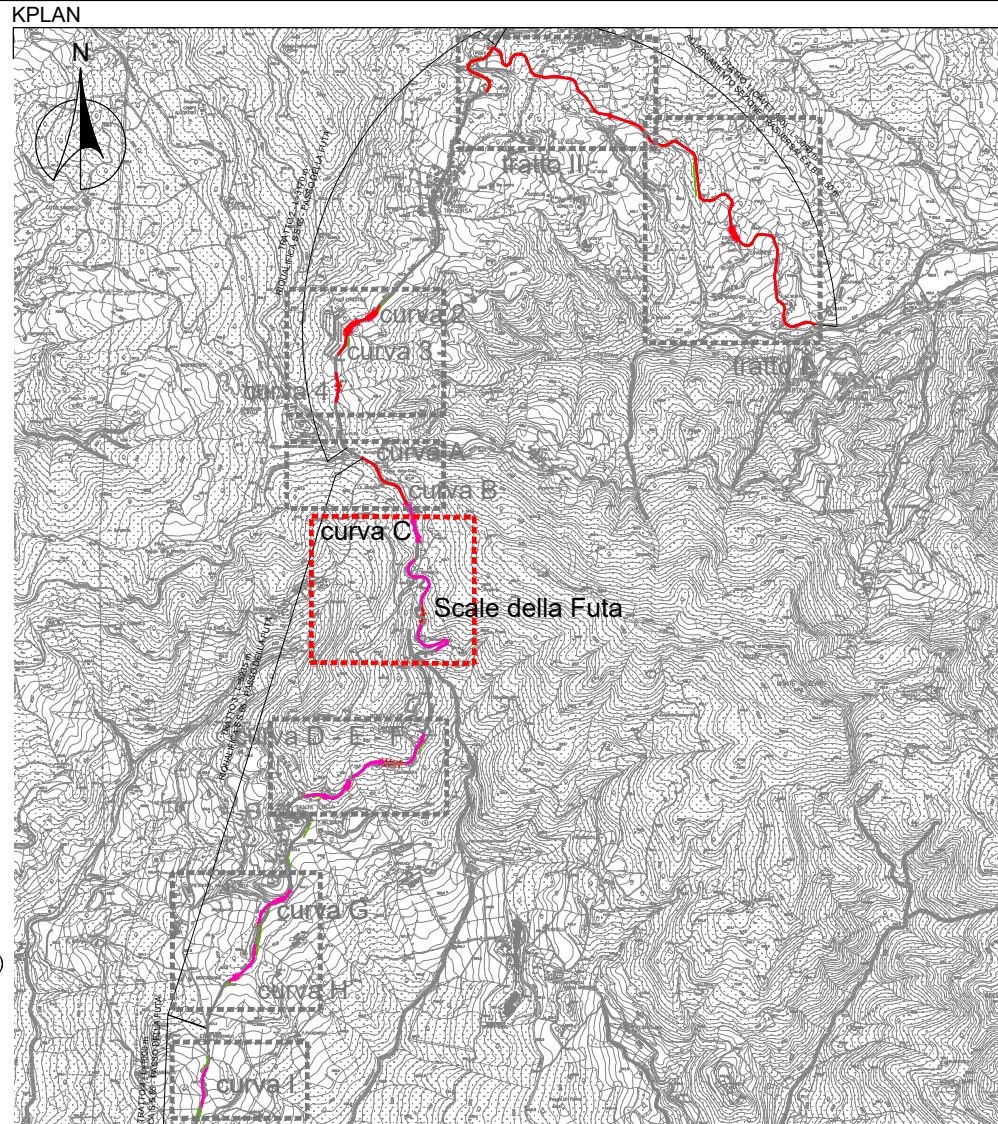



curva G - H

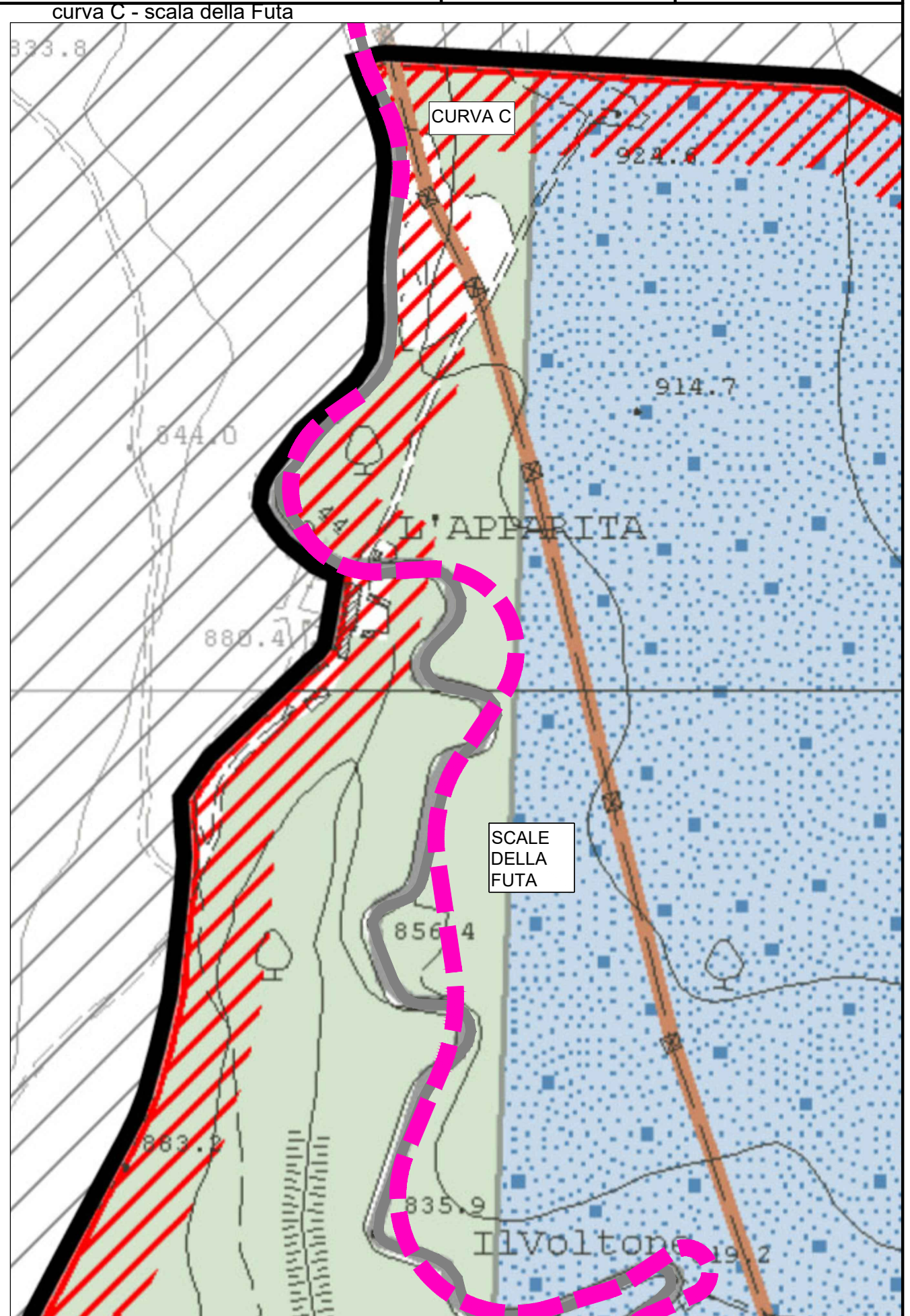


Legenda

- VINCOLO PAESISTICO AMBIENTALE (art. 13)**
- AREE SOGGETTE A VINCOLO
- AREE BOSCADE (Art. 15)
- VINCOLO IDROGEOLOGICO (art. 14)
- LAGO DI BILANCINO: 252 m s.l.m. quota di massimo
invaso nella gestione ordinaria
- AREE PROTEZIONE PAESISTICA derivante dal PTCP (art. 16)**
- Maschere
- AMBITO REPERIMENTO ANPIL (art. 18)
- ANPIL (art. 17)
- SIR (art. 19)
- RISPETTO CONCESSIONE MINERARIA PANNA
- SITI INQUINATI (art. 26)
- FASCE DI RISPETTO CIMITERIALI (art. 22)
- ELETTRODOTTI (art. 23)**
- Alta tensione (fino a 220 KV)
- Media tensione (fino a 35 KV)
- AREE E MANUFATTI DI INTERESSE ARCHEOLOGICO (art. 20)
- EDIFICI E MANUFATTI TUTELATI ai sensi del D.Lgs. 42/04 (art. 21)
- Autostrada
- Variante di Valico
- PREVAM
- Viabilità
- CONFINE COMUNALE



 Tratti stradali oggetto di intervento

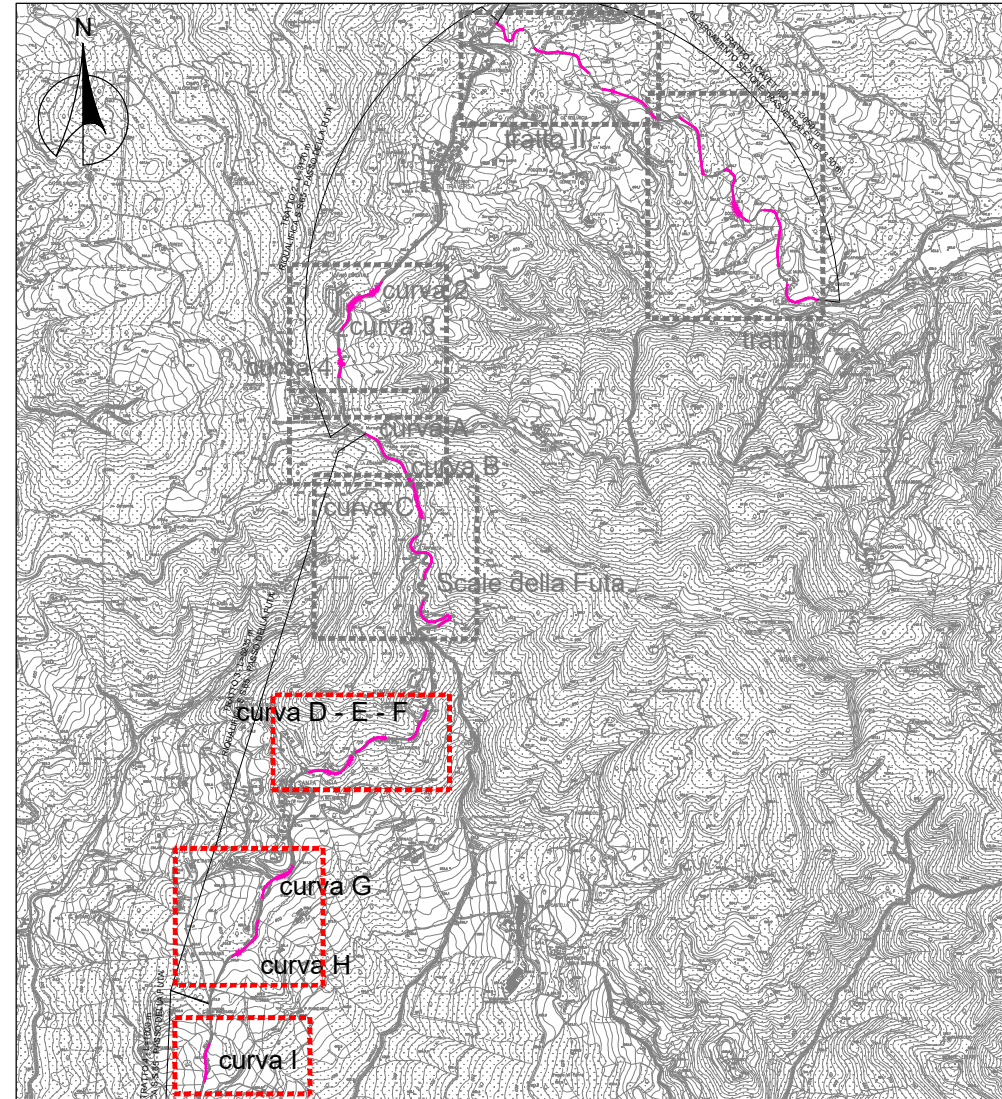


Legenda

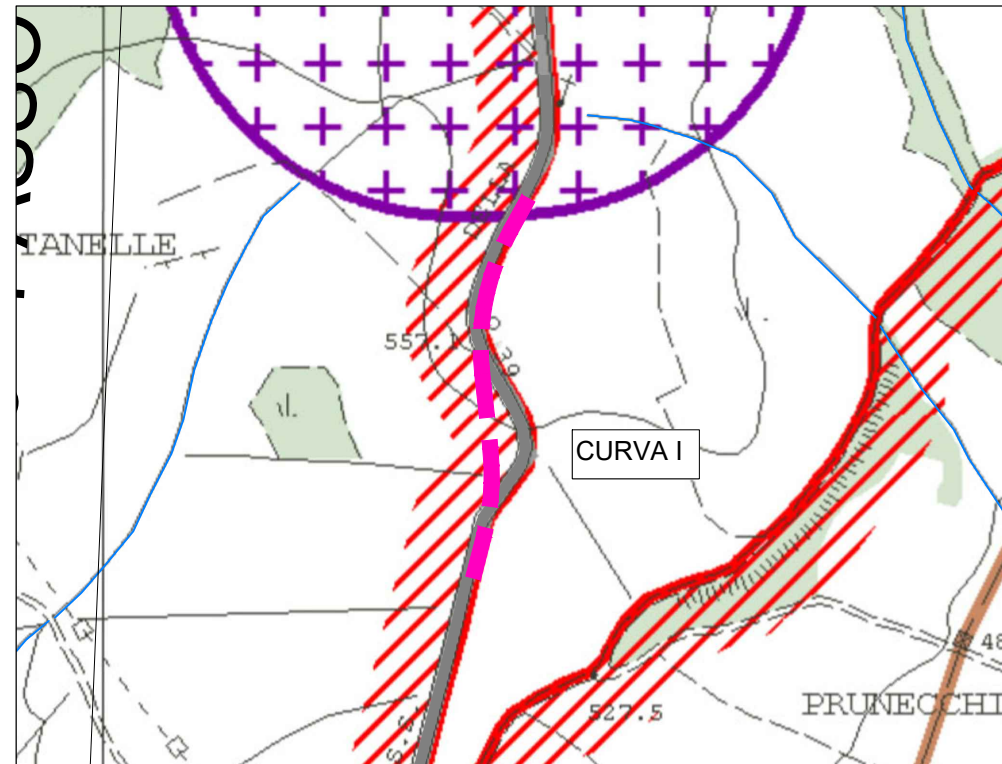
- VINCOLO PAESISTICO AMBIENTALE (art. 13)**
- AREE SOGGETTE A VINCOLO
- AREE BOSCADE (Art. 15)
- VINCOLO IDROGEOLOGICO (art. 14)
- LAGO DI BILANCINO: 252 m s.l.m. quota di massimo
invaso nella gestione ordinaria
- AREE PROTEZIONE PAESISTICA derivante dal PTCP (art. 16)**
- Maschere
- AMBITO REPERIMENTO ANPIL (art. 18)
- ANPIL (art. 17)
- SIR (art. 19)
- RISPETTO CONCESSIONE MINERARIA PANNA
- SITI INQUINATI (art. 26)
- FASCE DI RISPETTO CIMITERIALI (art. 22)
- ELETTRODOTTI (art. 23)**
- Alta tensione (fino a 220 KV)
- Media tensione (fino a 35 KV)
- AREE E MANUFATTI DI INTERESSE ARCHEOLOGICO (art. 20)
- EDIFICI E MANUFATTI TUTELATI ai sensi del D.Lgs. 42/04 (art. 21)
- Autostrada
- Variante di Valico
- PREVAM
- Viabilità
- CONFINE COMUNALE

Tratti stradali oggetto
di intervento

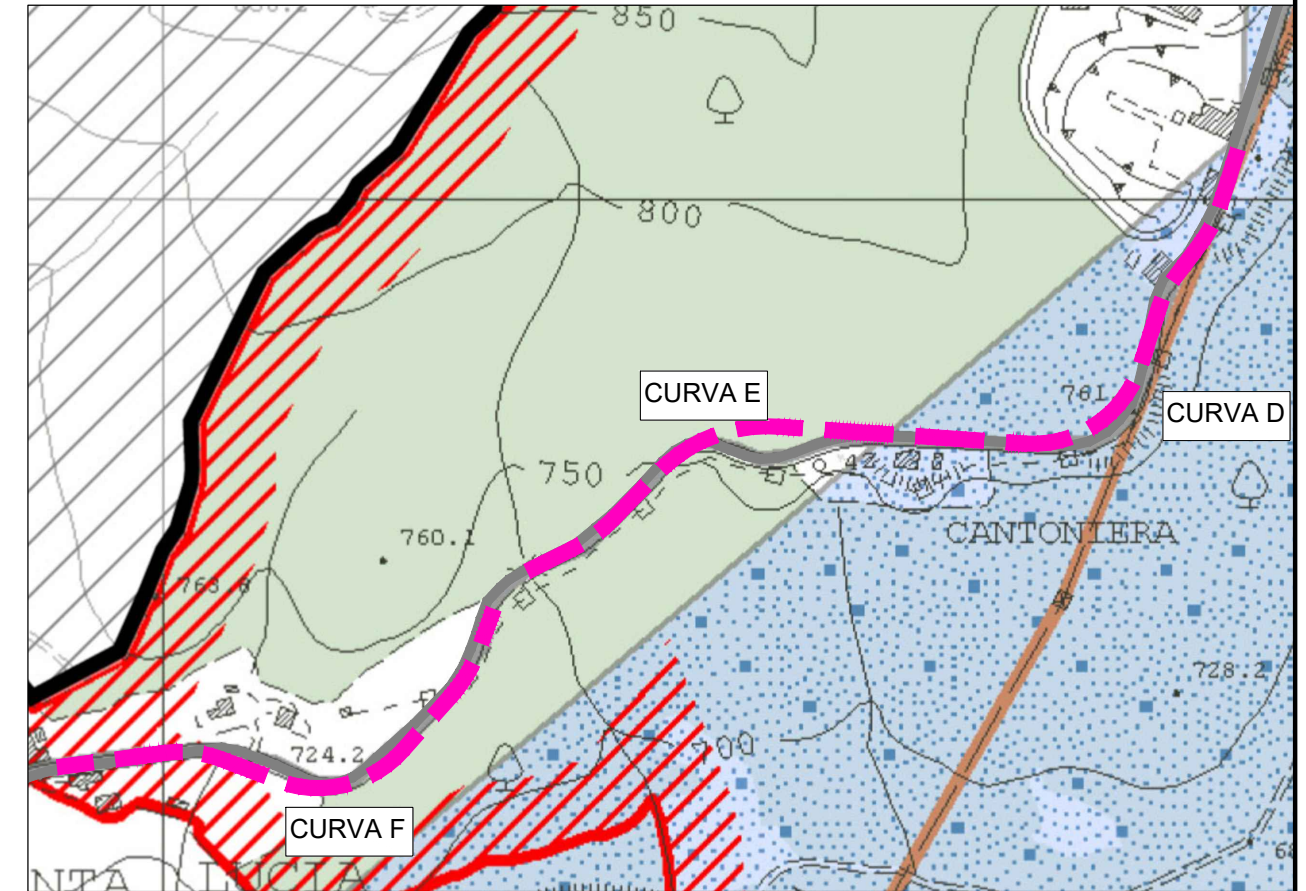
KPLAN



curva I



curva D - E - F



curva G - H

