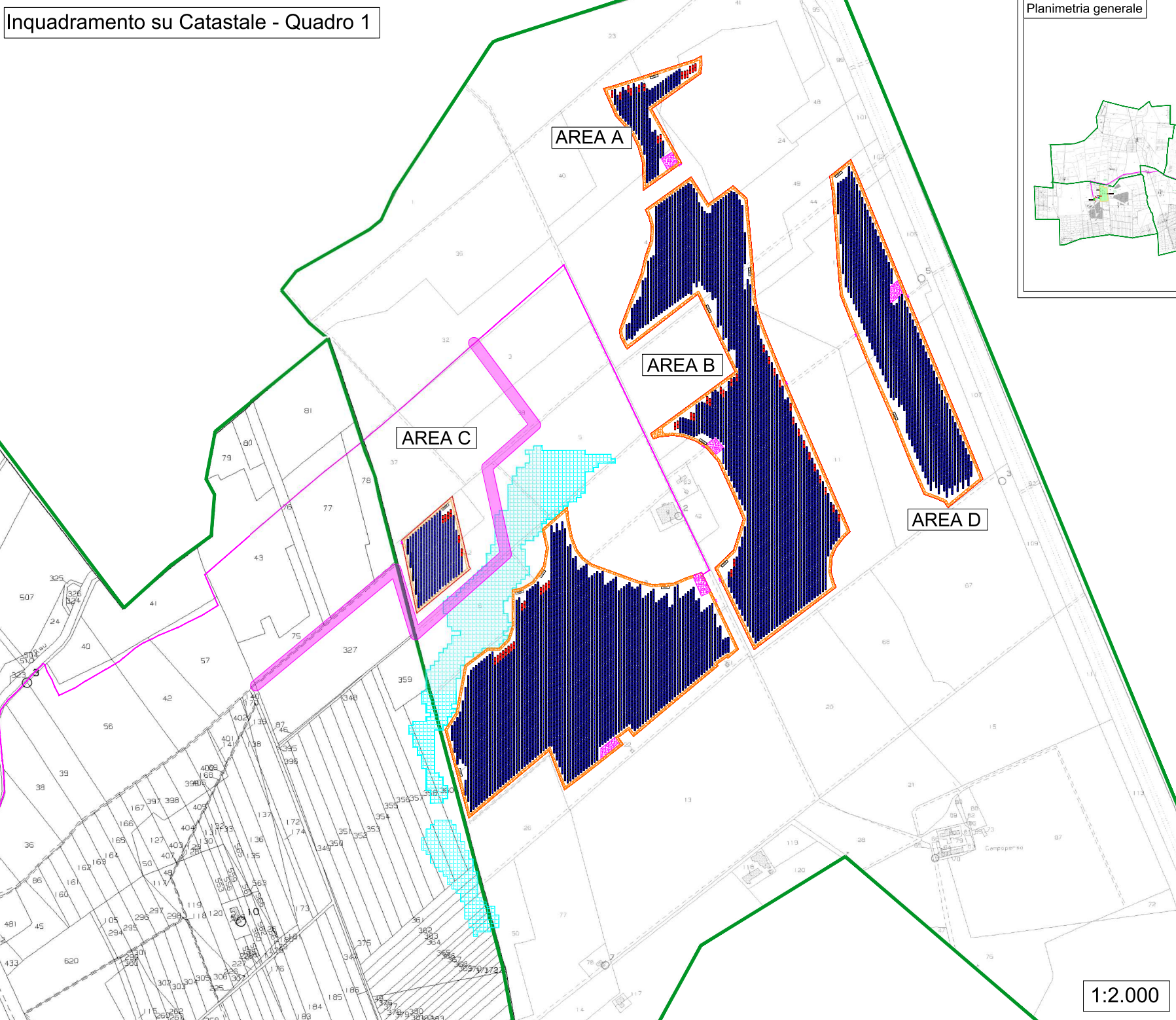
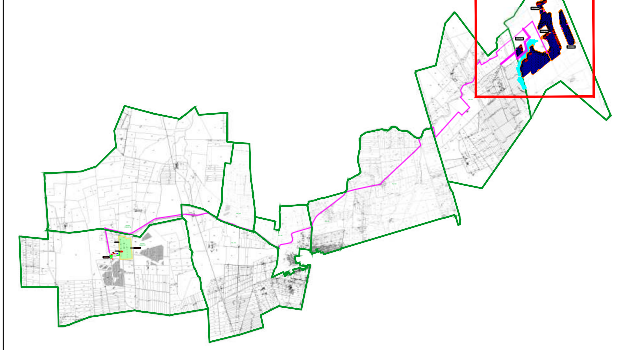


Inquadramento su Catastale - Quadro 1

Planimetria generale

QUADRO 1



LEGENDA

- Strutture fotovoltaico
- Recinzione area di impianto
- Cavidotto di connessione
- Strade perimetrali
- Aree di manovra
- Zona rischio allagamento
- Fascia di rispetto 10m a destra e sinistra Reticolo idrografico
- CabS Cabina di Smistamento
- Cab Cabina di Raccolta
- Limite foglio Catastale

IMPIANTO DI PRODUZIONE DI ENERGIA DA FONTE SOLARE
 "BRINDISI VALLONE" DI POTENZA NOMINALE PARI A 28.925 MVA
 E POTENZA INSTALLATA PARI A 33.475 MW
 DA REALIZZARSI IN AREA SIN BRINDISI

REGIONE PUGLIA
 PROVINCIA di BRINDISI
 COMUNE di BRINDISI
 Località Masseria Baraccone (Area SIN)

PROGETTO DEFINITIVO
 RI AU 1JAXB41

Tav: 05a
 agg

Inquadramento area di intervento e opere di connessione su catastale Area 1

Scala	Formato Stampo	Codice Identificativo Elaborato
1:2.000	A0	1JAXB41_ElaboratoGrafico_0_05a-agg

Proprietario: S.T.	Direttore: S.T.
Progettista: DOTT. ING. PAOLO CALABRELLA STUDIO ASSOCIATO DI INGENNERIA S.T.	Co-progettista: S.T.
	S.T.

Data	Modificata	Redatto	Controllato	Approvato

1:2.000