

IMPIANTO DI PRODUZIONE DI ENERGIA DA FONTE SOLARE
"BRINDISI VALLONE" DI POTENZA NOMINALE PARI A 29.925 MVA
E POTENZA INSTALLATA PARI A 33.475,68 MW
DA REALIZZARSI IN AREA SIN BRINDISI

REGIONE PUGLIA
PROVINCIA di BRINDISI
COMUNE di BRINDISI
Località Masseria Baraccone (Area SIN)

PROGETTO DEFINITIVO
Id AU 1JAXB41

Tav.:

Titolo:

20a
agg

Schema Unifilare Parco fotovoltaico

Scala:

Formato Stampa:

Codice Identificatore Elaborato

n.a.

A3

1JAXB41_ElaboratoGrafico_4_20a-agg

Progettazione:

Committente:



Dott. Ing. Fabio CALCARELLA
Via Vito Mario Stampacchia, 48 - 73100 Lecce
Mob. +39 340 9243575
fabio.calcarella@gmail.com - fabio.calcarella@ingpec.eu



Stern PV 2 S.r.l.



Stern PV 2 S.r.l.

Sede Legale: Via Leonardo Da Vinci, 12 - 39100 Bolzano
email: sternv2srl@pec.it

Data	Motivo della revisione:	Redatto:	Controllato:	Approvato:
Luglio 2020	Prima emissione	STC	FC	Stern PV 2 S.r.l.
Novembre 2023	Modifica a seguito richiesta integrazione AdB	STC	FC	Stern PV 2 S.r.l.

SC 1 - Cab.A - Pn=900 kVA

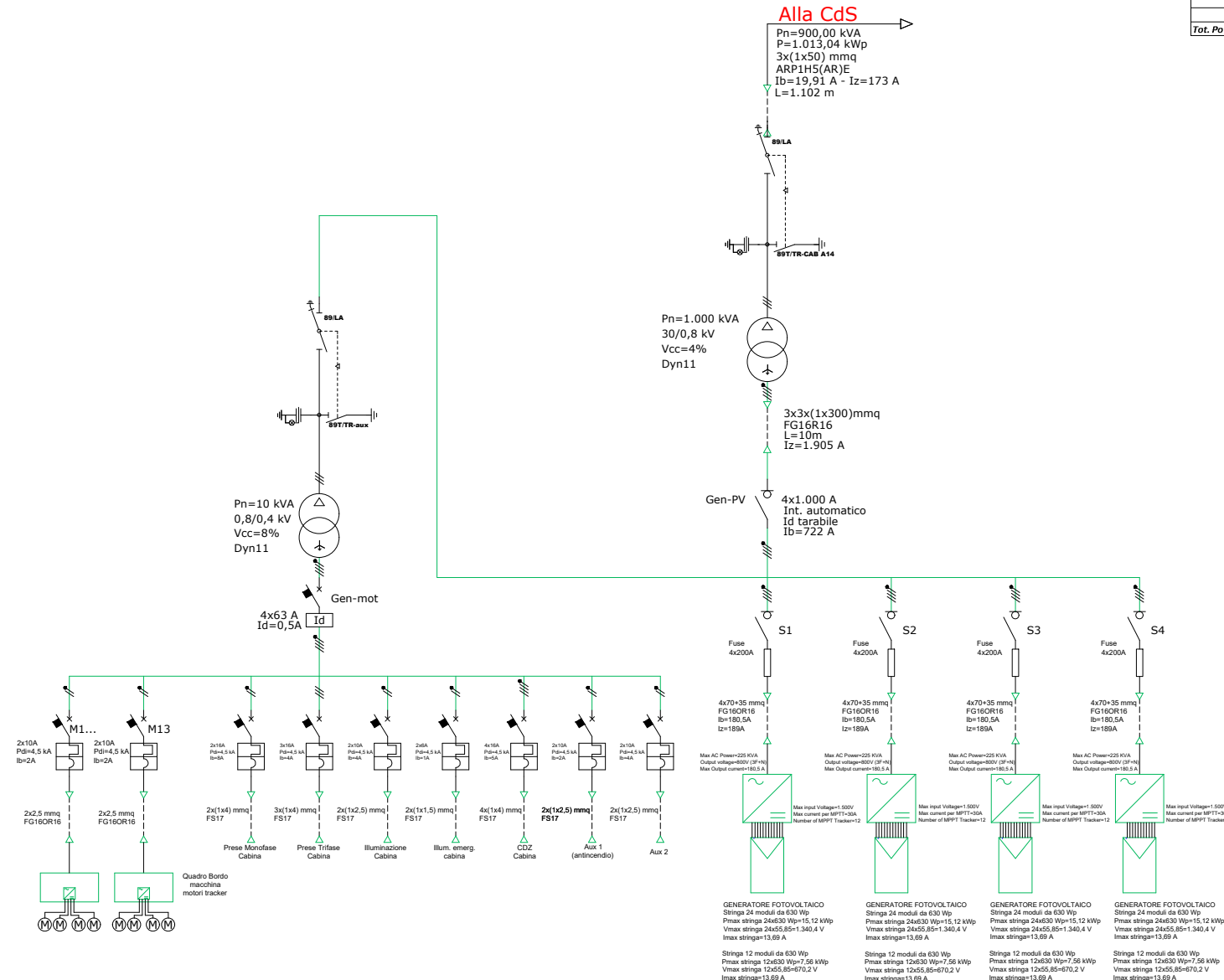
4 Inverter da 225 kVA

Trasformatori MT/BT 1x1.000 kVA

Tracker 24 moduli n. 60 - 60 stringhe;

Tracker 12 moduli n. 14 - 7 stringhe;

Cabina A		
Inverter	N. Stringhe	Pmax in ingresso (kWp)
A1.1	17	257,04
A1.2	17	257,04
A1.3	17	257,04
A1.4	16	241,92
Tot. Potenza [kWp]		1.013,04



SC 2 - Cab.B2 - Pn=2.700 kVA

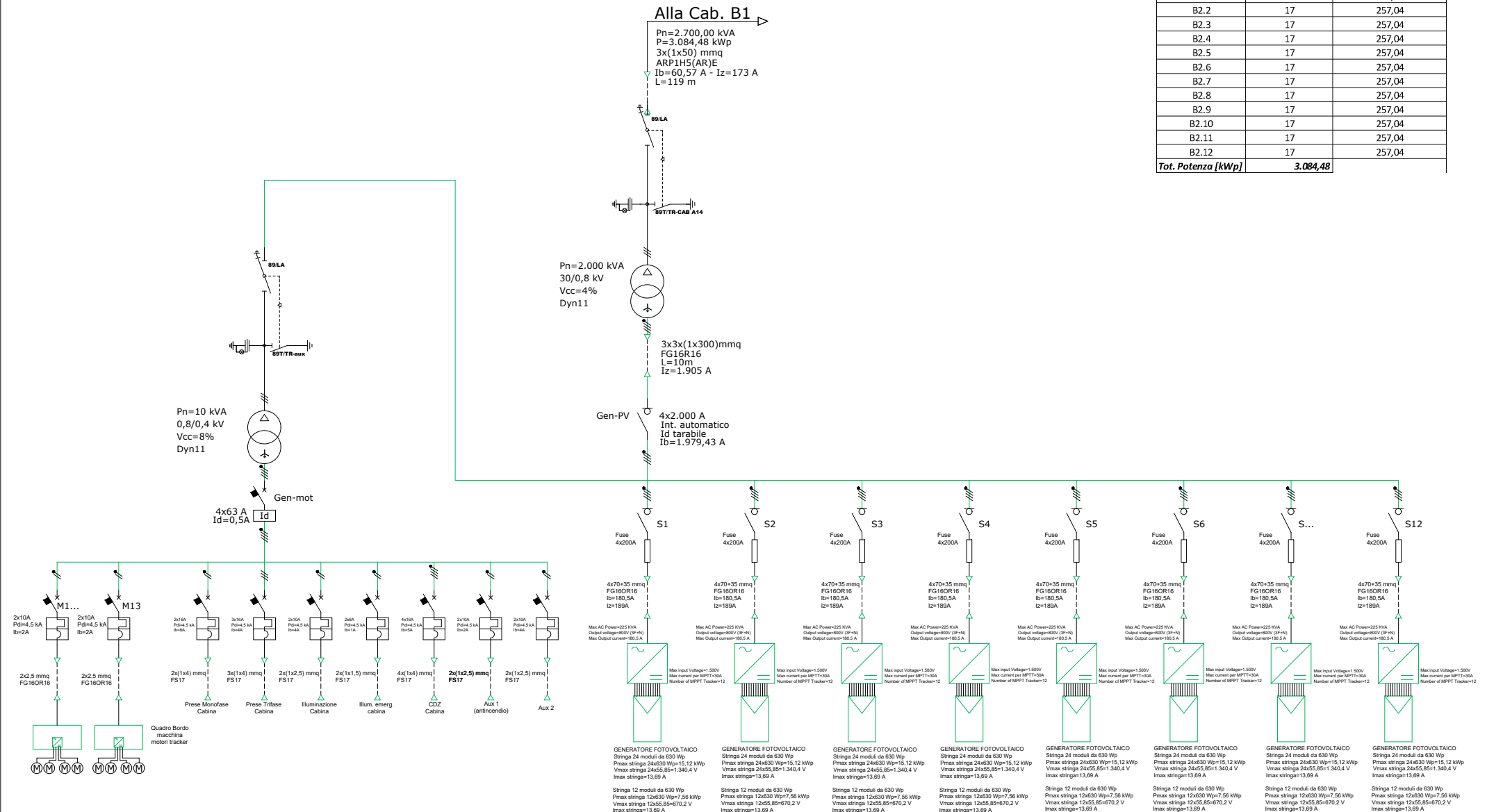
12 Inverter da 225 kW

Trasformatori MT/BT 4x3.150kVA

Tracker 24 moduli n. 205 - 205 stringhe;

Tracker 12 moduli n. 6 - 3 stringhe;

Cabina B2		
Inverter	N. Stringhe	Pmax in ingresso (kWp)
B2.1	17	257,04
B2.2	17	257,04
B2.3	17	257,04
B2.4	17	257,04
B2.5	17	257,04
B2.6	17	257,04
B2.7	17	257,04
B2.8	17	257,04
B2.9	17	257,04
B2.10	17	257,04
B2.11	17	257,04
B2.12	17	257,04
Tot. Potenza [kWp]	3.084,48	



SC 2 - Cab.B1 - Pn=2.925 kVA

13 Inverter da 225 kVA

Trasformatori MT/BT 1x3.150 kVA

Tracker 24 moduli n. 205 - 205 stringhe;

Tracker 12 moduli n. 6 - 3 stringhe;

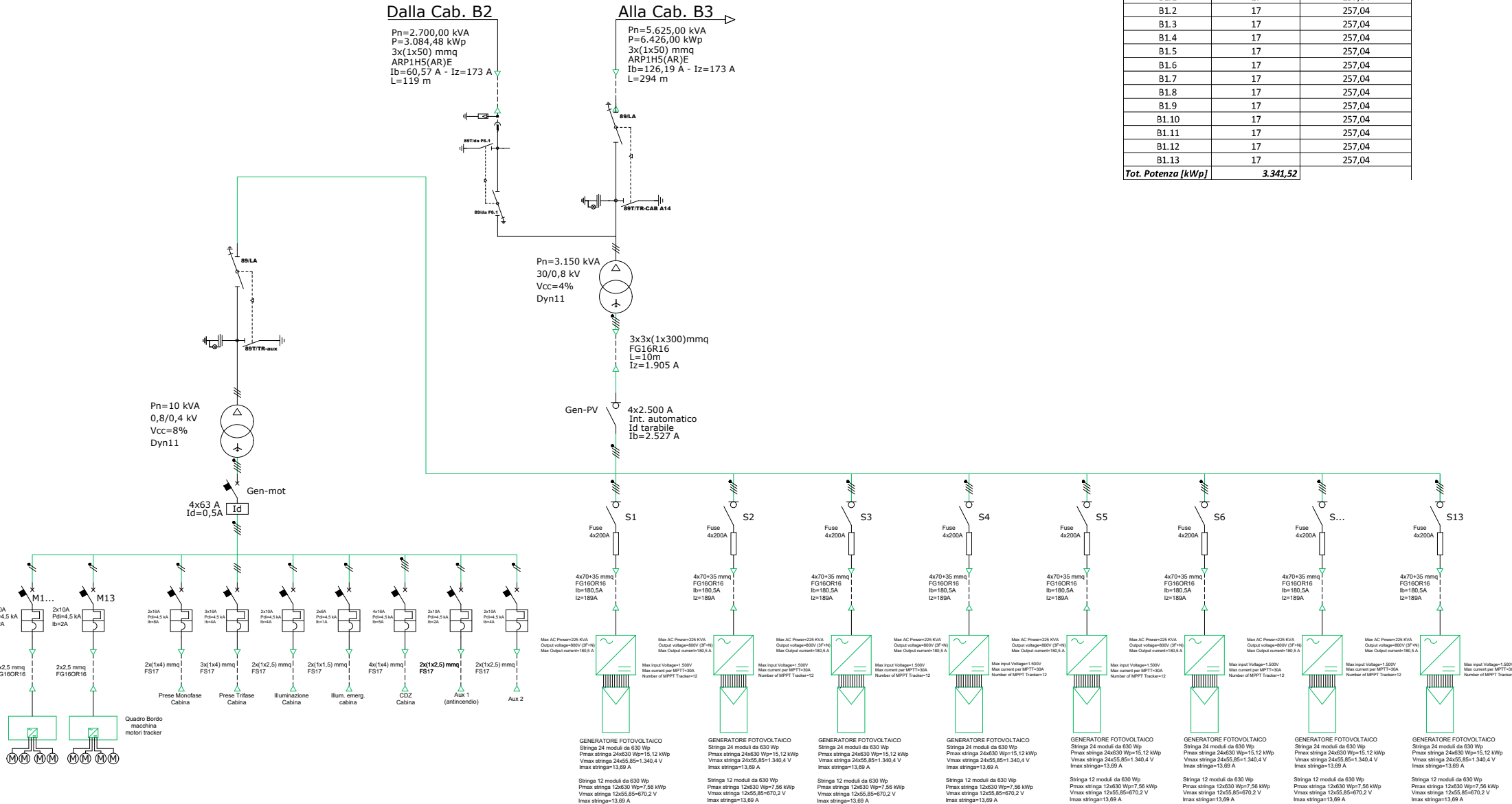
Cabina B1		
Inverter	N. Stringhe	Pmax in ingresso (kWp)
B1.1	17	257,04
B1.2	17	257,04
B1.3	17	257,04
B1.4	17	257,04
B1.5	17	257,04
B1.6	17	257,04
B1.7	17	257,04
B1.8	17	257,04
B1.9	17	257,04
B1.10	17	257,04
B1.11	17	257,04
B1.12	17	257,04
B1.13	17	257,04
Tot. Potenza [kWp]	3.341,52	

Dalla Cab. B2

Pn=2.700,00 kVA
P=3.084,48 kWp
3x(1x50) mmq
ARP1H5(AR)E
Ib=60,57 A - Iz=173 A
L=119 m

Alla Cab. B3

Pn=5.625,00 kVA
P=6.426,00 kWp
3x(1x50) mmq
ARP1H5(AR)E
Ib=126,19 A - Iz=173 A
L=294 m



Stern PV 2 S.r.l.
Sede Legale: L.go Novaro 1/A - 43121 Parma
tel. +39.0521.229761 - fax +39.0521.229779
email: sternpv2srl@pec.it

IMPIANTO FOTOVOLTAICO "Brindisi Vallone"
Progetto Definitivo - SCHEMA UNIFILARE - BTcc- BTca- MT
CABINA B1
Scala n.a - Novembre 2023

STC Dott. Ing. Fabio CALCIARELLA
Via Vito Mario Stampacchia, 48 - 73100 Lecce
Mob. +39 340 9243278
fabio.calciarella@gmail.com - fabio.calciarella@ingpec.eu

Tav. **20a**
agg
Pag. **3/13**

SC 2 - Cab.B3 - Pn=2.925 kVA

13 Inverter da 225 kVA

Trasformatori MT/BT 1x3.150 kVA

Tracker 24 moduli n. 205 - 205 stringhe;

Tracker 12 moduli n. 6 - 3 stringhe;

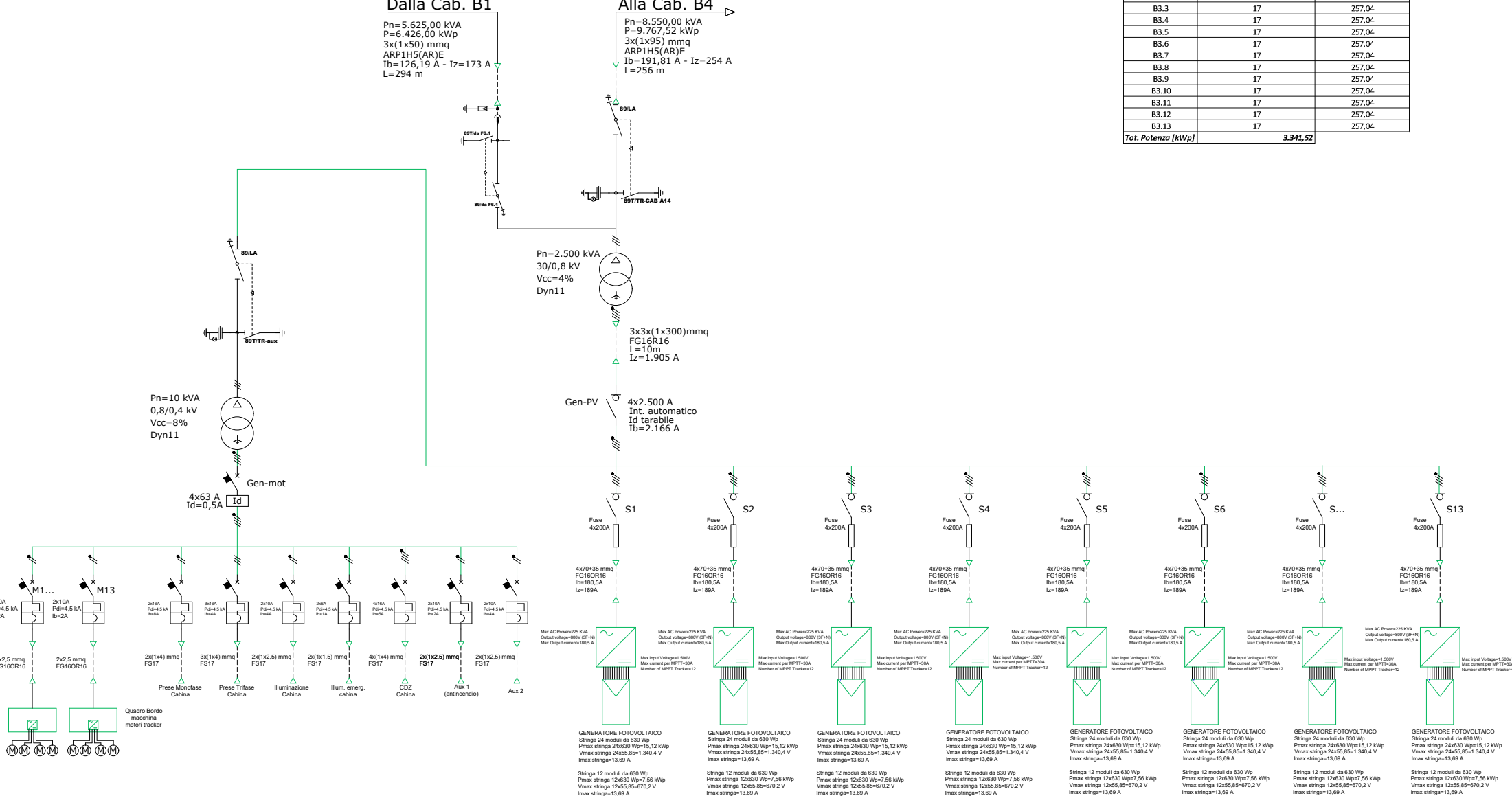
Cabina B3		
Inverter	N. Stringhe	Pmax in Ingresso (kWp)
B3.1	17	257,04
B3.2	17	257,04
B3.3	17	257,04
B3.4	17	257,04
B3.5	17	257,04
B3.6	17	257,04
B3.7	17	257,04
B3.8	17	257,04
B3.9	17	257,04
B3.10	17	257,04
B3.11	17	257,04
B3.12	17	257,04
B3.13	17	257,04
Tot. Potenza [kWp]		3.341,52

Dalla Cab. B1

Pn=5.625,00 kVA
P=6.426,00 kWp
3x(1x50) mmq
ARP1H5(AR)E
Ib=126,19 A - Iz=173 A
L=294 m

Alla Cab. B4

Pn=8.550,00 kVA
P=9.767,52 kWp
3x(1x95) mmq
ARP1H5(AR)E
Ib=191,81 A - Iz=254 A
L=256 m



Stern PV 2 S.r.l.
Sede Legale: L.go Novaro 1/A - 43121 Parma
tel. +39.0521.229761 - fax +39.0521.229779
email: sternpv2srl@pec.it

IMPIANTO FOTOVOLTAICO "Brindisi Vallone"
Progetto Definitivo - SCHEMA UNIFILARE - BTcc- BTca- MT
CABINA B3
Scala n.a - Novembre 2023

STC Dott. Ing. Fabio CALCIARELLA
Via Vito Mario Stampacchia, 48 - 73100 Lecce
Mob. +39 340 924378
fabio.calciarella@gmail.com - fabio.calciarella@ingpec.eu

Tav. **20a**
agg
Pag. **4/13**

SC 2 - Cab.B4 - Pn=2.925 kVA

13 Inverter da 225 kVA

Trasformatori MT/BT 1x3.150 kVA

Tracker 24 moduli n. 206 - 206 stringhe;

Tracker 12 moduli n. 6 - 3 stringhe;

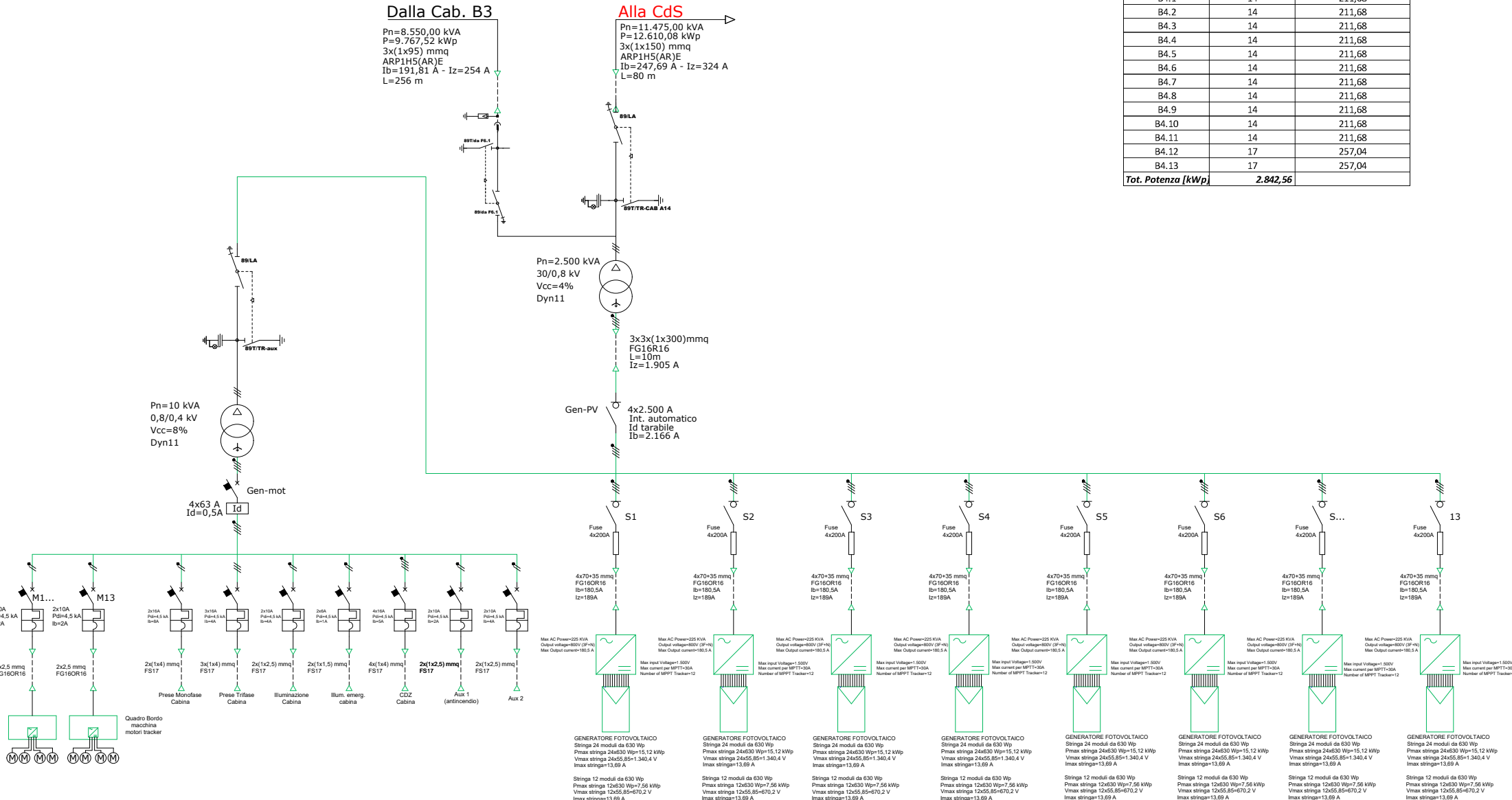
Cabina B4		
Inverter	N. Stringhe	Pmax in ingresso (kWp)
B4.1	14	211,68
B4.2	14	211,68
B4.3	14	211,68
B4.4	14	211,68
B4.5	14	211,68
B4.6	14	211,68
B4.7	14	211,68
B4.8	14	211,68
B4.9	14	211,68
B4.10	14	211,68
B4.11	14	211,68
B4.12	17	257,04
B4.13	17	257,04
Tot. Potenza [kWp]	2.842,56	

Dalla Cab. B3

Pn=8,550,00 kVA
P=9,767,52 kWp
3x(1x95) mmq
ARP1H5(AR)E
Ib=191,81 A - Iz=254 A
L=256 m

Alla CdS

Pn=11,475,00 kVA
P=12,610,08 kWp
3x(1x150) mmq
ARP1H5(AR)E
Ib=247,69 A - Iz=324 A
L=80 m



SC 3 - Cab.C1 - Pn=2.925 kVA

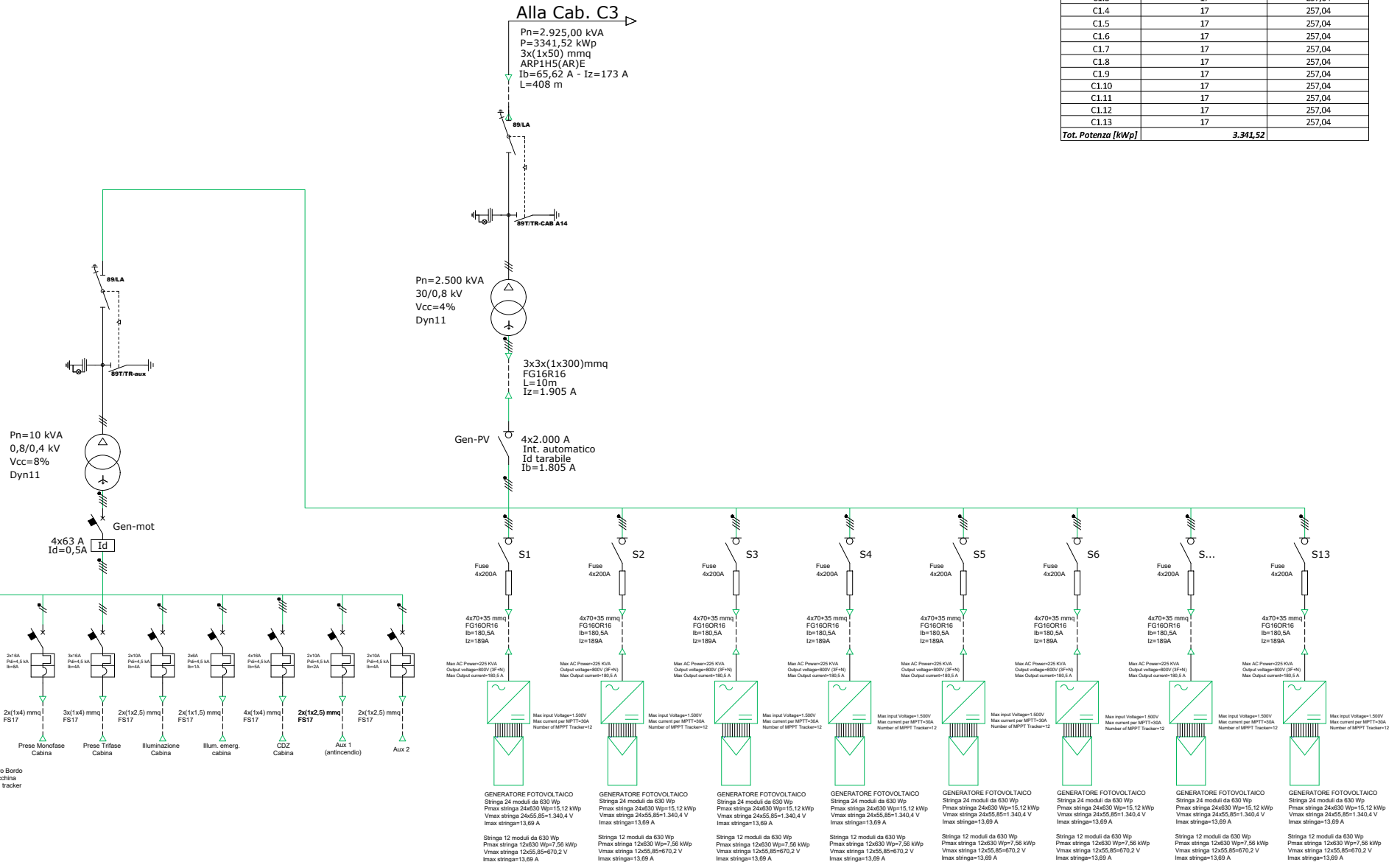
13 Inverter da 225 kVA

Trasformatori MT/BT 1x2.500 kVA

Tracker 24 moduli n. 193 - 193 stringhe;

Tracker 12 moduli n. 4 - 2 stringhe;

CABINA C1		
Inverter	N. Stringhe	Pmax in ingresso (kWp)
C1.1	17	257,04
C1.2	17	257,04
C1.3	17	257,04
C1.4	17	257,04
C1.5	17	257,04
C1.6	17	257,04
C1.7	17	257,04
C1.8	17	257,04
C1.9	17	257,04
C1.10	17	257,04
C1.11	17	257,04
C1.12	17	257,04
C1.13	17	257,04
Tot. Potenza [kWp]	3.341,52	



SC 3 - Cab C2 - Pn=1.125 kVA

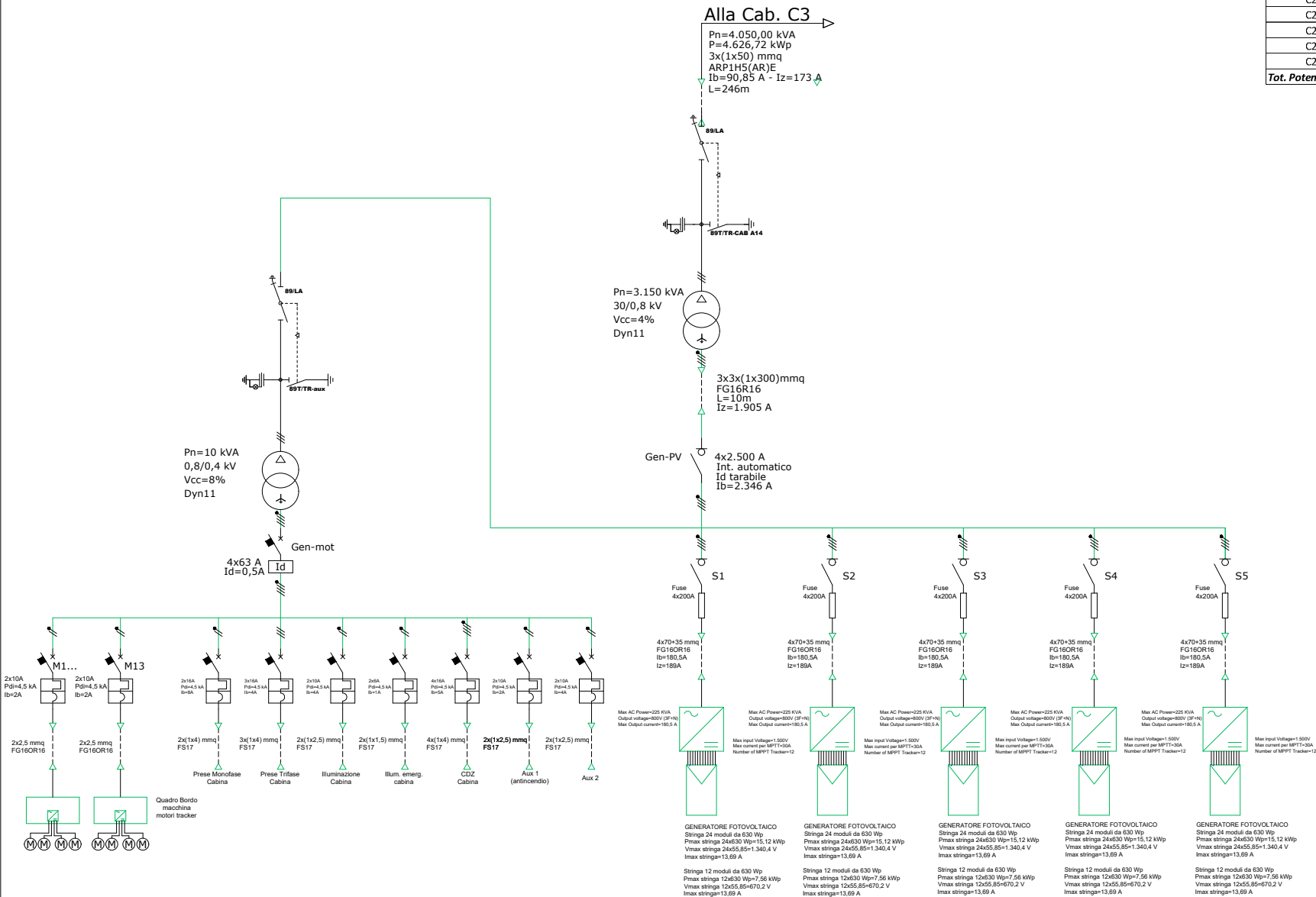
5 Inverter da 225 kVA

Trasformatori MT/BT 1x2.500 kVA

Tracker 24 moduli n. 193 - 193 stringhe;

Tracker 12 moduli n. 4 - 2 stringhe;

Cabina C2		
Inverter	N. Stringhe	Pmax in ingresso (kWp)
C2.1	17	257,04
C2.2	17	257,04
C2.3	17	257,04
C2.4	17	257,04
C2.5	17	257,04
Tot. Potenza [kWp]	1.285,20	



SC 3 - Cab C3 - Pn=2.925 kVA

13 Inverter da 225 kVA

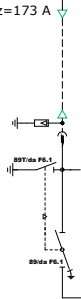
Trasformatori MT/BT 1x3.150 kVA

Tracker 24 moduli n. 193 - 193 stringhe;

Tracker 12 moduli n. 4 - 2 stringhe;

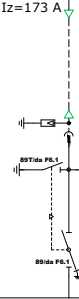
Dalla Cab. C1

Pn=2.925,00 kVA
P=3.341,52 kWp
3x(1x50) mmq
ARP1H5(AR)E
Ib=65,62 A - Iz=173 A
L=408 m



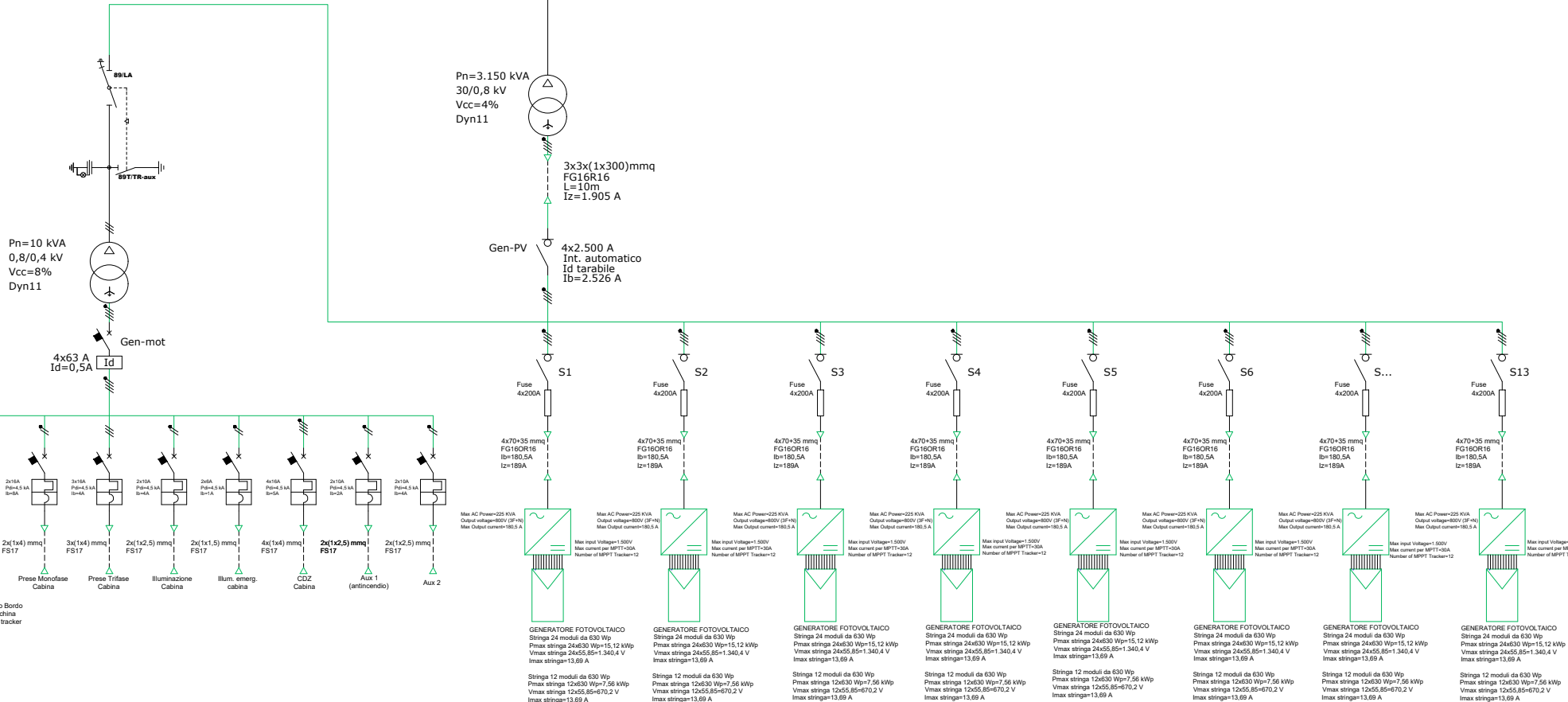
Dalla Cab. C2

Pn=1.125,00 kVA
P=1.285,20 kWp
3x(1x50) mmq
ARP1H5(AR)E
Ib=25,23 A - Iz=173 A
L=246m



Alla Cab. C4

Pn=6.975,00 kVA
P=7.968,24 kWp
3x(1x50) mmq
ARP1H5(AR)E
Ib=156,47 A - Iz=173 A
L=53 m



Cabina C3		
Inverter	N. Stringhe	Pmax in ingresso (kWp)
C3.1	17	257,04
C3.2	17	257,04
C3.3	17	257,04
C3.4	17	257,04
C3.5	17	257,04
C3.6	17	257,04
C3.7	17	257,04
C3.8	17	257,04
C3.9	17	257,04
C3.10	17	257,04
C3.11	17	257,04
C3.12	17	257,04
C3.13	17	257,04
Tot. Potenza [kWp]	3.341,52	

SC 3 - Cab. C4 - Pn=2.925 kVA

13 Inverter da 225 kVA

Trasformatori MT/BT 1x3.150 kVA

Tracker 24 moduli n. 193 - 193 stringhe;

Tracker 12 moduli n. 4 - 2 stringhe;

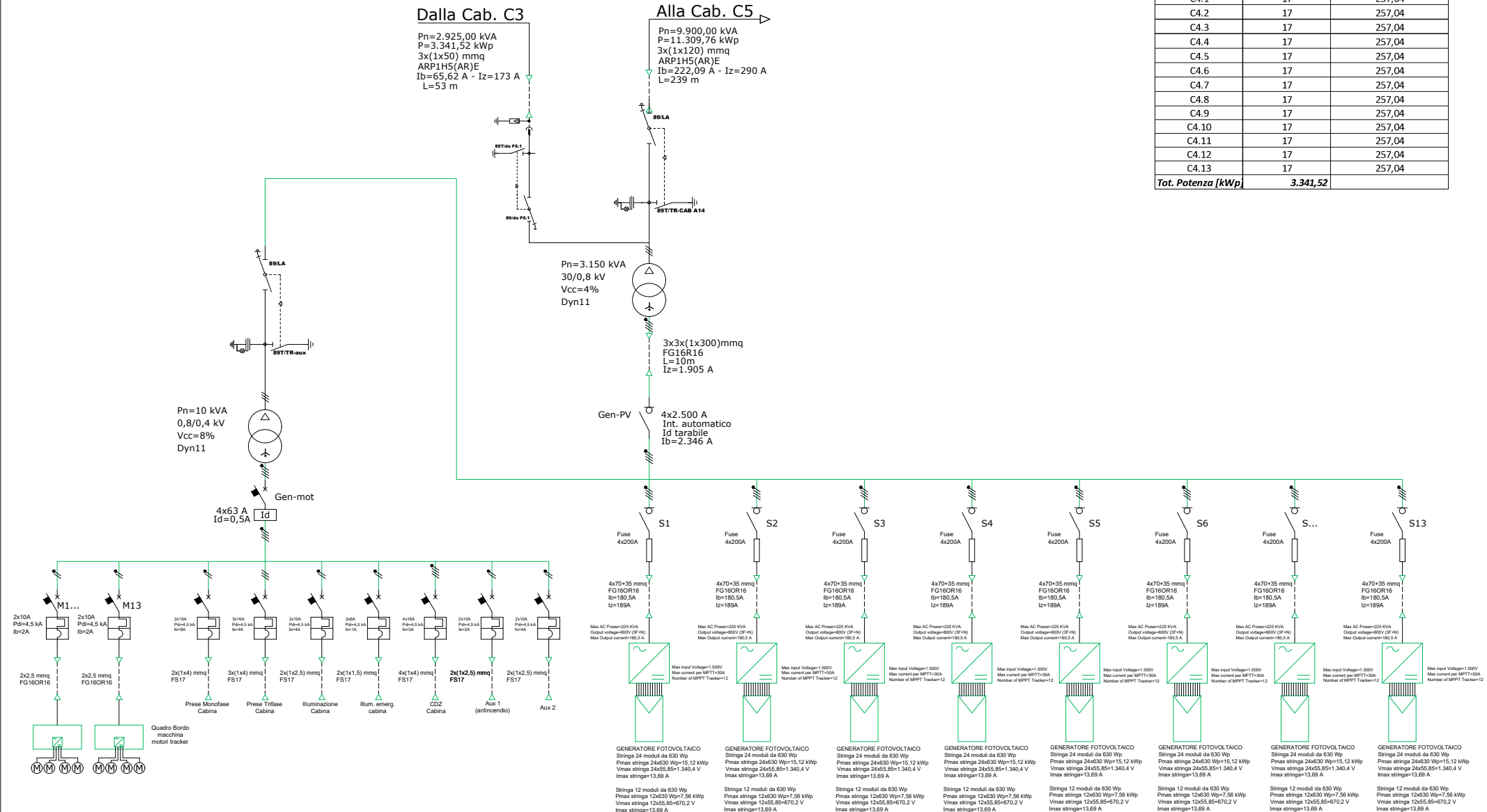
Cabina C4		
Inverter	N. Stringhe	Pmax in ingresso (kWp)
C4.1	17	257,04
C4.2	17	257,04
C4.3	17	257,04
C4.4	17	257,04
C4.5	17	257,04
C4.6	17	257,04
C4.7	17	257,04
C4.8	17	257,04
C4.9	17	257,04
C4.10	17	257,04
C4.11	17	257,04
C4.12	17	257,04
C4.13	17	257,04
Tot. Potenza [kWp]	3.341,52	

Dalla Cab. C3

Pn=2.925,00 kVA
P=3.341,52 kWp
3x(1x50) mmq
ARP1H5(AR)E
Ib=65,62 A - Iz=173 A
L=53 m

Alla Cab. C5

Pn=9.900,00 kVA
P=11.309,76 kWp
3x(1x120) mmq
ARP1H5(AR)E
Ib=222,09 A - Iz=290 A
L=239 m



SC 3 - Cab.C5 - Pn=3.150 kVA

14 Inverter da 225 kW

Trasformatori MT/BT 1x3.150 kVA

Tracker 24 moduli n. 196 - 196 stringhe;

Tracker 12 moduli n. 4 - 2 stringhe;

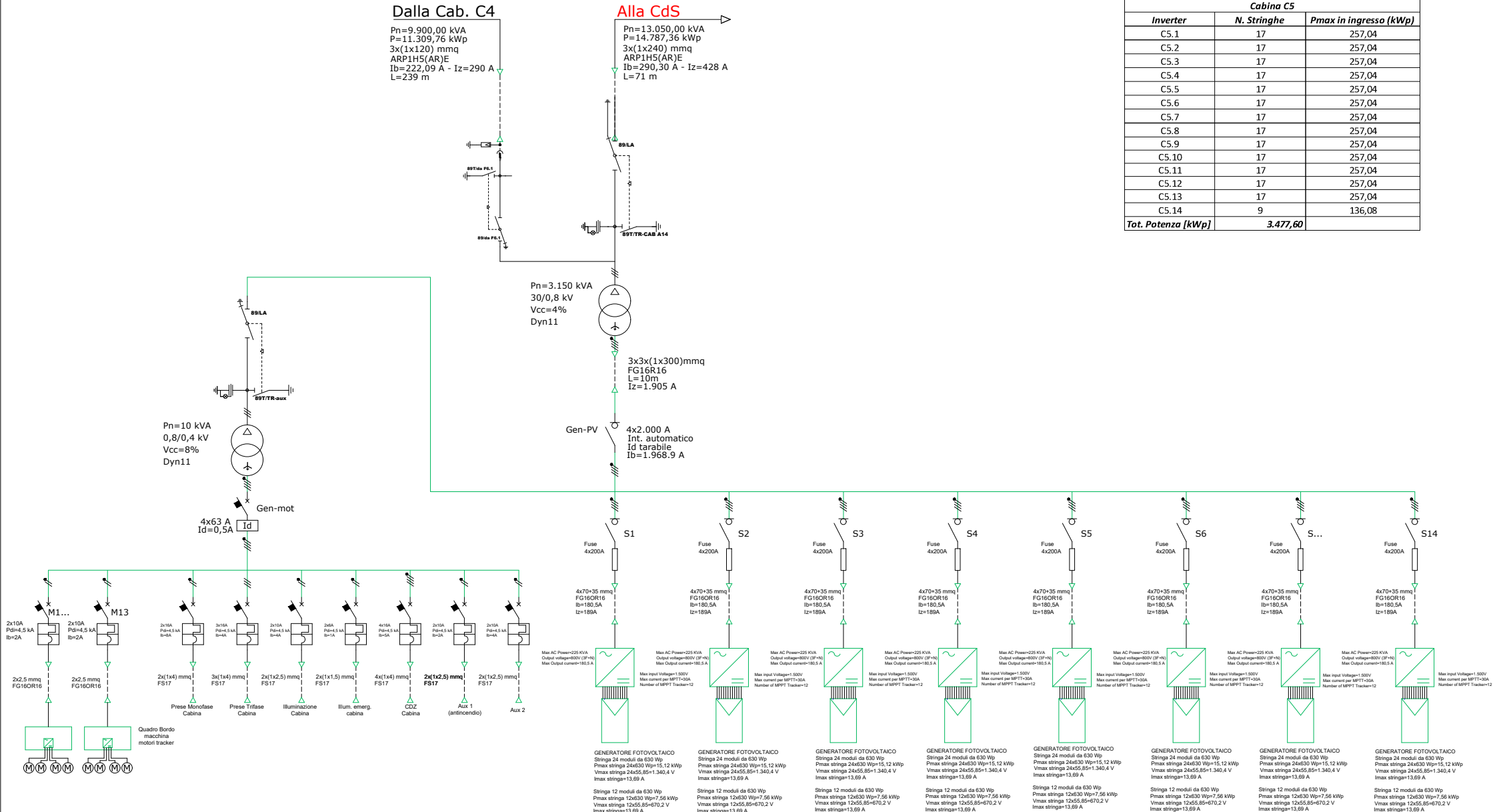
Cabina C5		
Inverter	N. Stringhe	Pmax in ingresso (kWp)
C5.1	17	257,04
C5.2	17	257,04
C5.3	17	257,04
C5.4	17	257,04
C5.5	17	257,04
C5.6	17	257,04
C5.7	17	257,04
C5.8	17	257,04
C5.9	17	257,04
C5.10	17	257,04
C5.11	17	257,04
C5.12	17	257,04
C5.13	17	257,04
C5.14	9	136,08
Tot. Potenza [kWp]	3.477,60	

Dalla Cab. C4

Pn=9.900,00 kVA
P=11.309,76 kWp
3x(1x120) mmq
ARP1H5(AR)E
Ib=222,09 A - Iz=290 A
L=239 m

Alla CdS

Pn=13.050,00 kVA
P=14.787,36 kWp
3x(1x240) mmq
ARP1H5(AR)E
Ib=290,30 A - Iz=428 A
L=71 m



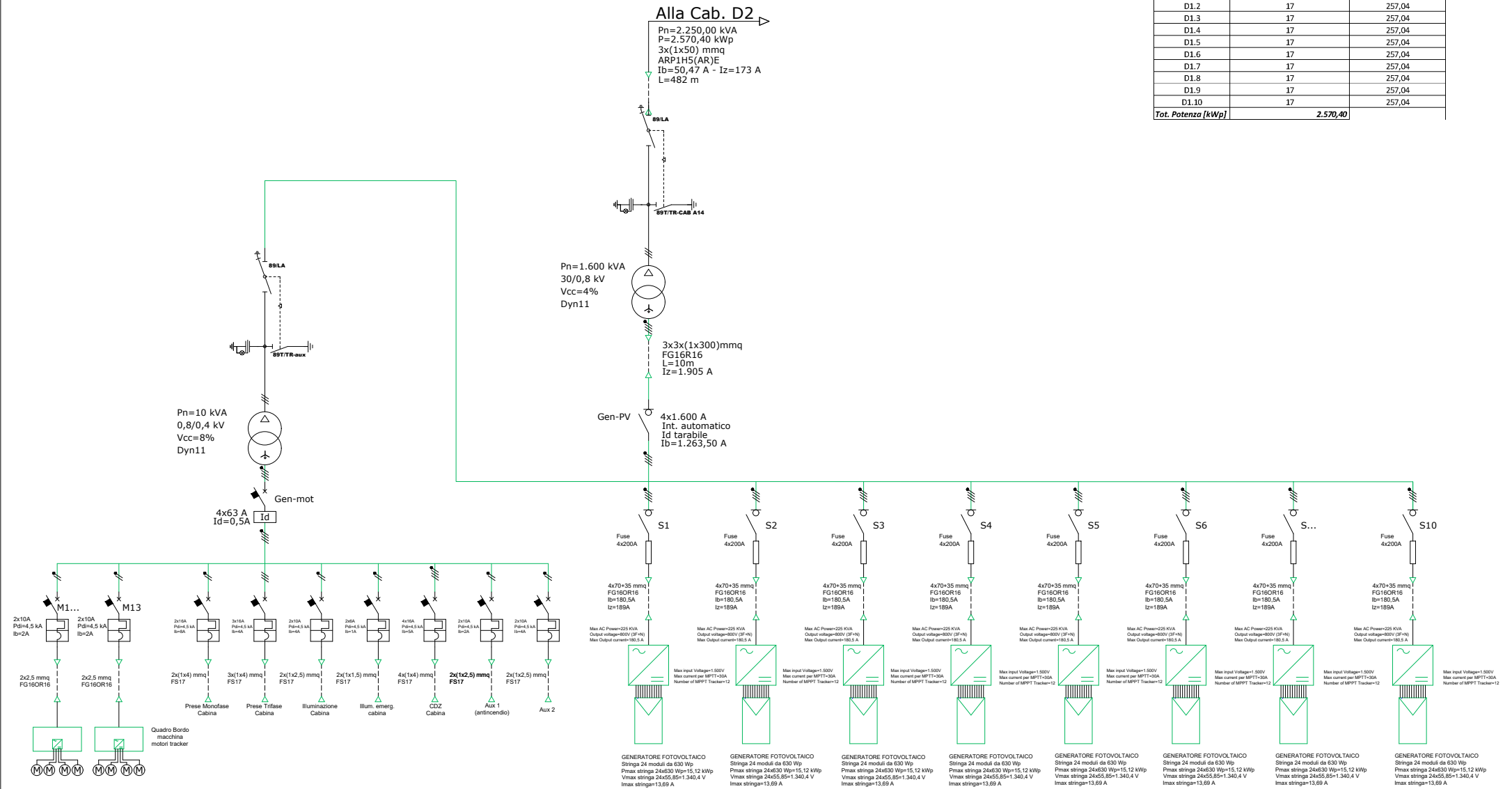
SC 4 - Cab.D1 - Pn=2.250 kVA

10 Inverter da 225 kWp

Trasformatori MT/BT 1x2.500 kVA

Tracker 24 moduli n. 168 - 168 stringhe;

Cabina D1		
Inverter	N. Stringhe	Pmax in ingresso (kWp)
D1.1	17	257,04
D1.2	17	257,04
D1.3	17	257,04
D1.4	17	257,04
D1.5	17	257,04
D1.6	17	257,04
D1.7	17	257,04
D1.8	17	257,04
D1.9	17	257,04
D1.10	17	257,04
Tot. Potenza [kWp]	2.570,40	



SC 4 - Cab.D2 - Pn=2.250 kVA

10 Inverter da 225 kW

Trasformatori MT/BT 1x2.500 kVA

Tracker 24 moduli n. 6 - 6 stringhe;

Tracker 23 moduli n. 1 - 1 stringhe;

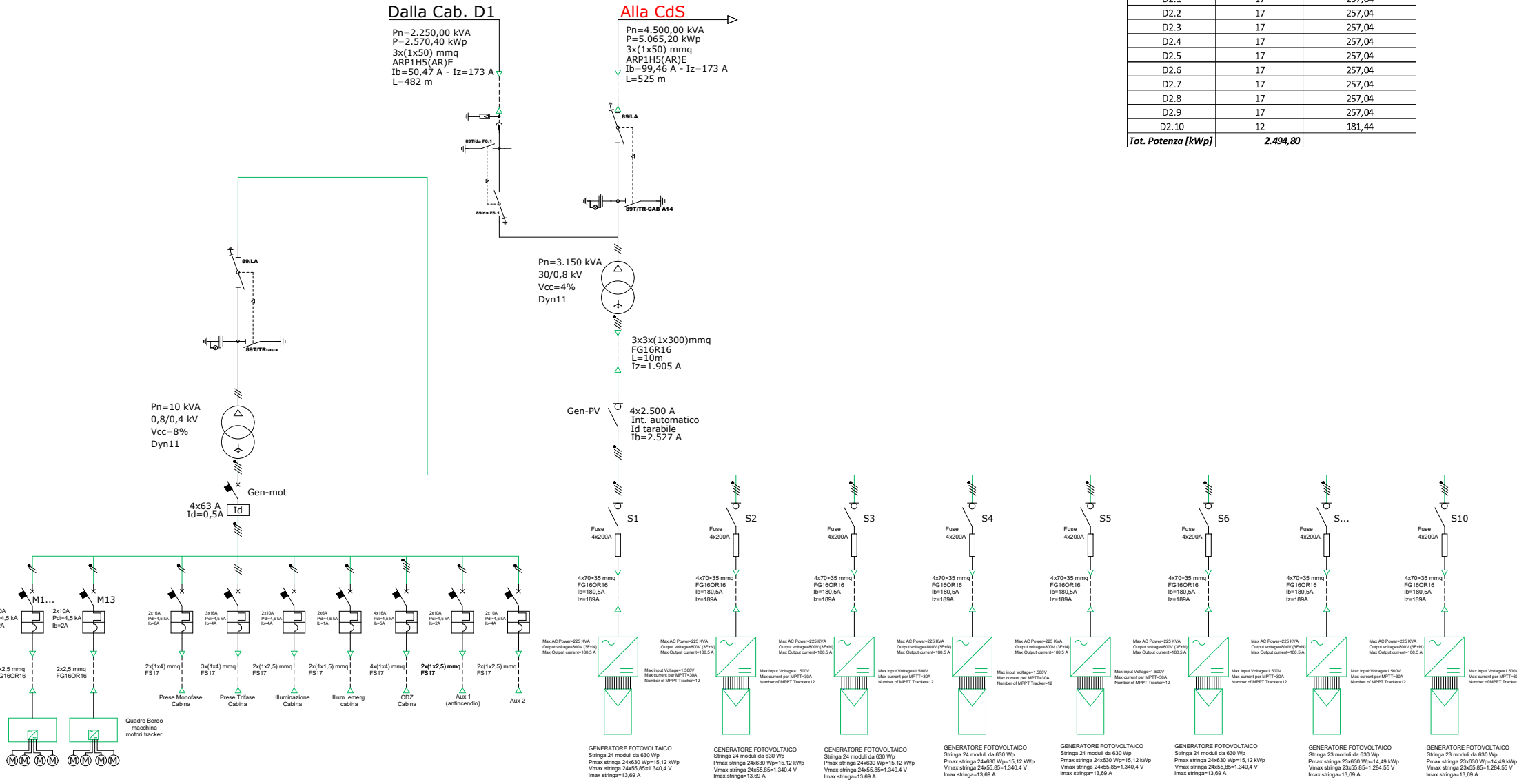
Cabina D2		
Inverter	N. Stringhe	Pmax in ingresso (kWp)
D2.1	17	257,04
D2.2	17	257,04
D2.3	17	257,04
D2.4	17	257,04
D2.5	17	257,04
D2.6	17	257,04
D2.7	17	257,04
D2.8	17	257,04
D2.9	17	257,04
D2.10	12	181,44
Tot. Potenza [kWp]	2.494,80	

Dalla Cab. D1

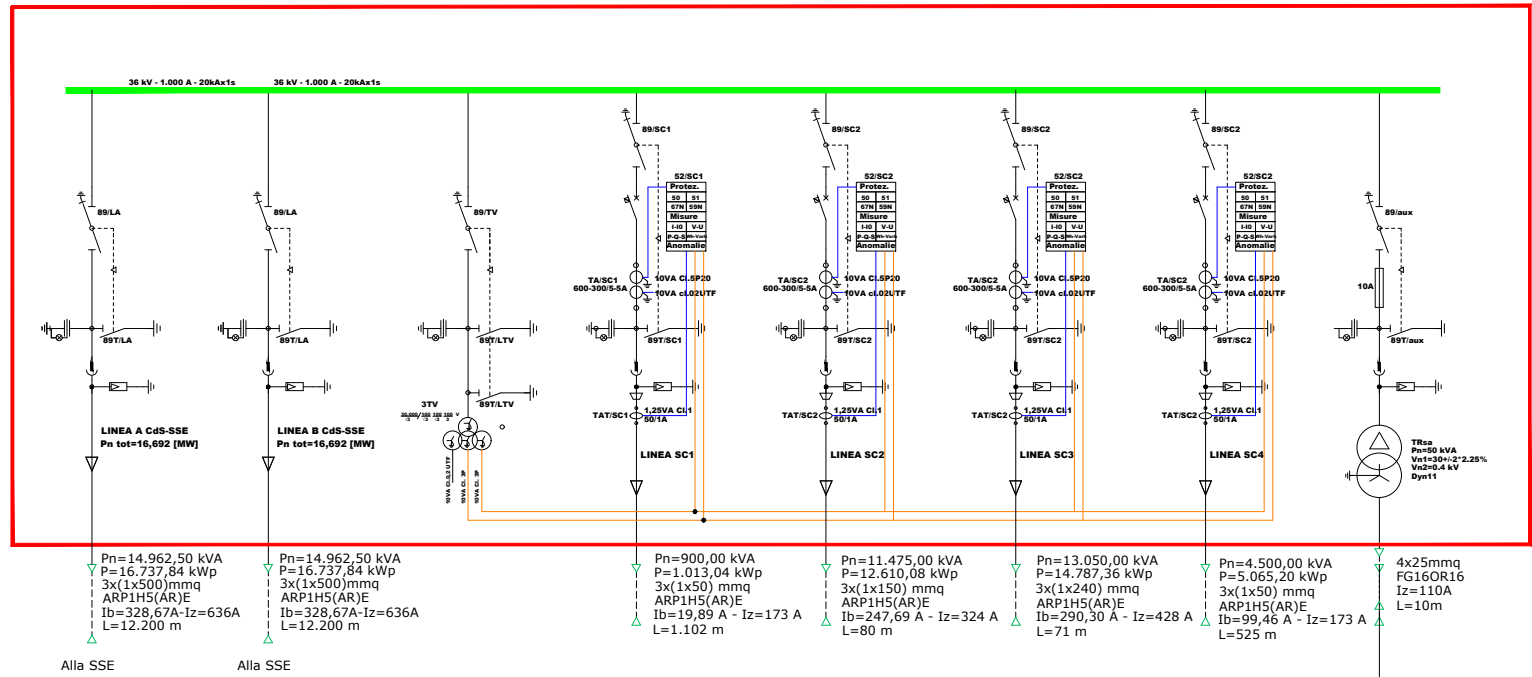
Pn=2.250,00 kVA
P=2.570,40 kWp
3x(1x50) mmq
ARP1H5(AR)E
Ib=50,47 A - Iz=173 A
L=482 m

Alla CdS

Pn=4.500,00 kVA
P=5.065,20 kWp
3x(1x50) mmq
ARP1H5(AR)E
Ib=99,46 A - Iz=173 A
L=525 m



Quadro MT CdS



Quadro BT CdS

