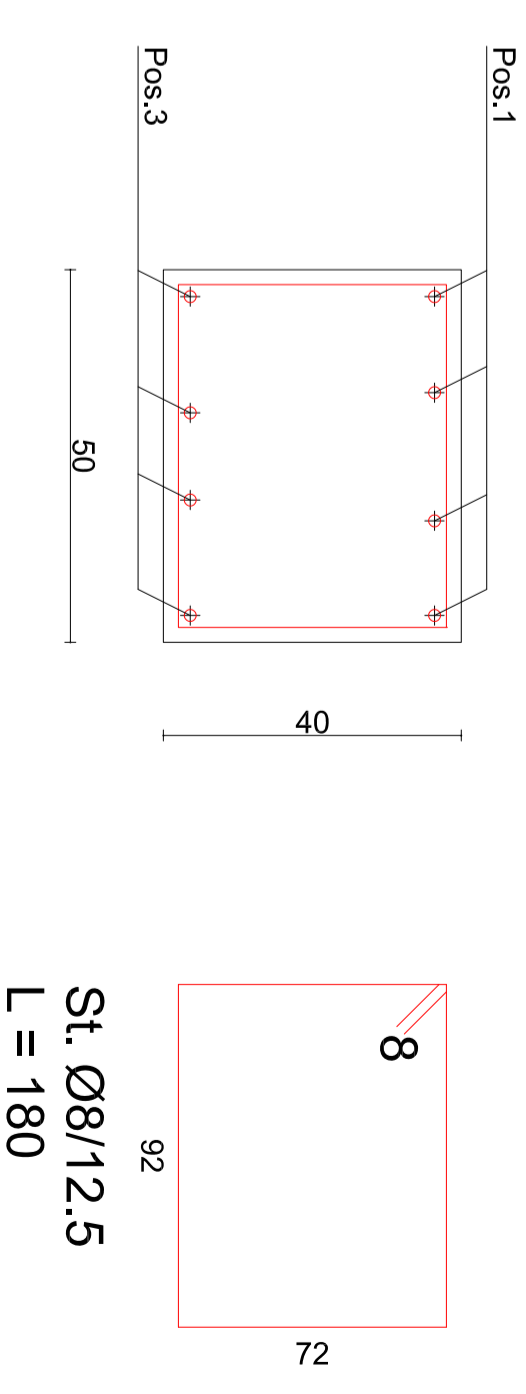
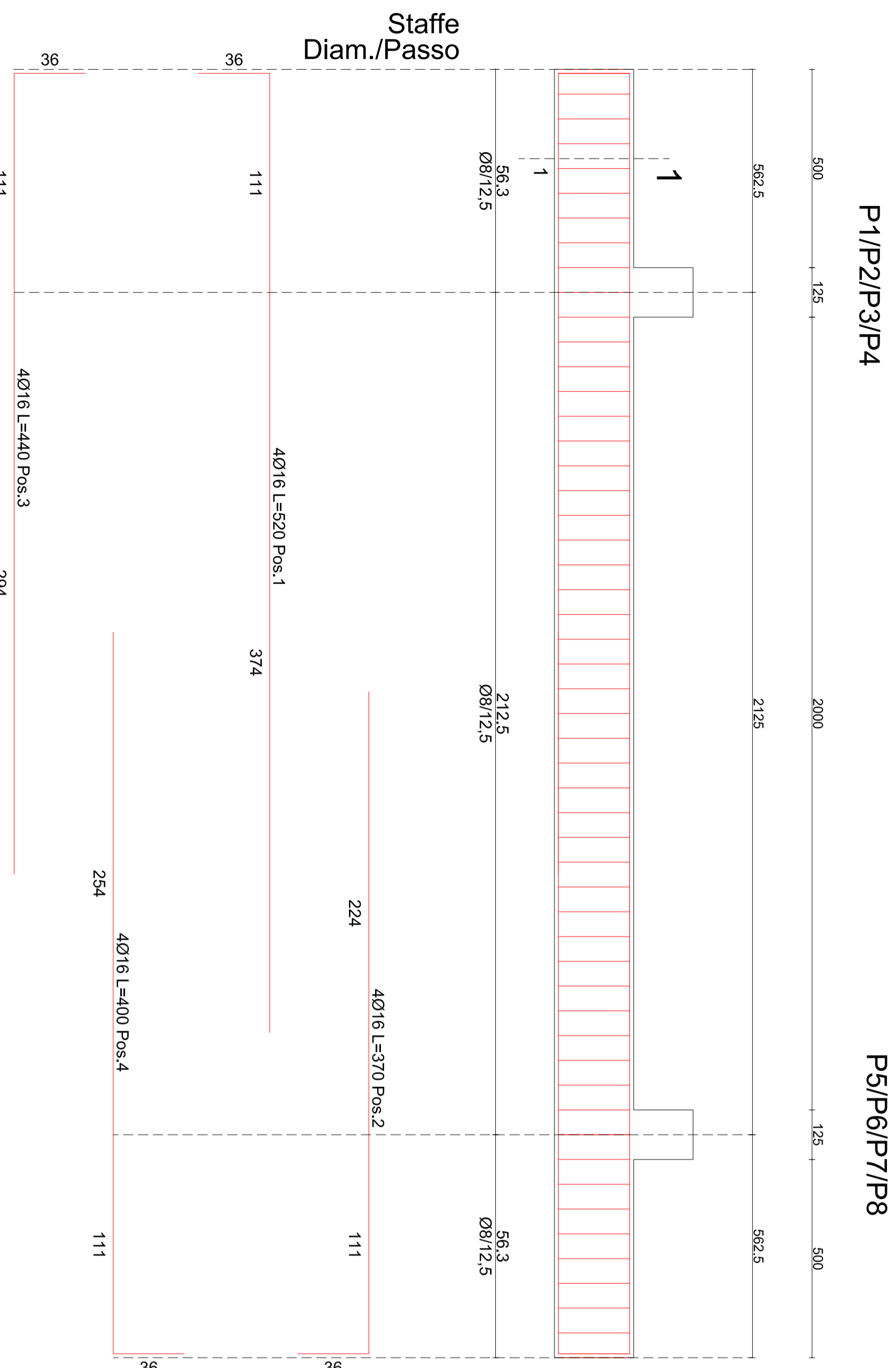


# Travata sotto cancello

## Sezione 1-1



Schema sagoma	Pos.	Num.	Diam.(mm)	L (cm)	Peso (kg)
484	1	4	16	520	32,83
334	2	4	16	370	23,36
404	3	4	16	440	27,78
364	4	4	16	400	25,25

Staffe:	Camp. / Tratt	Num.	Diam.(mm)	L (cm)	Peso (kg)
	1 / 1	10	8	180	7,10
	2 / 1	35	8	180	24,86
	3 / 1	10	8	180	7,10

Peso totale dell'acciaio = 148,28 x 4 = 593,14 kg  
 Volume calcestruzzo = 1,30 x 4 = 5,20 mc  
 Incidenza acciaio = 114,07 kg/mc

**TERNA S.P.A.**  
**Via Egidio Galbani 70 - 00156 ROMA**  
**Realizzazione di opere di connessione alla RTN**  
**"Brindisi Sud" 380/180 kV di un Impianto**  
**Fotovoltaico di Potenza pari a 29,925 MW**  
**Comune di Brindisi**  
**Id. Catastale fg. 177 Brindisi, p.lla 134**

**Codice Pratica: 201900930**  
**Particolari cancello - Carpenteria ed armature**

IDENTIFICAZIONE ELABORATO			
Livello prog.	Code GOAL	Cod. Elaborato	Tot. fogli
PD	201900930	TAV 17	1
		Particolare cancello Carpenterie e armature	
		DATA	SCALA
		Marzo 2021	n.a.
REVISIONI			
REV.	DATA	DESCRIZIONE	ESEGUITO
00	Mar 2021	Prima emissione	STC
			VERIFICATO
			FC
			APPROVATO
			Stem P.V2 S.r.l.

PROGETTAZIONE:  
**Dott. Ing. Fabio CALCARELLA**  
 Via Bartolomeo Ravenna, 14 - 73100 Lecce  
 Tel. +39 0832 7796230 - Mob. +39 340 92434575  
 fabio.calcarella@gmail.com - fabio.calcarella@ingpec.eu

GESTORE RETE ELETTRICA  
**Stem P.V2 S.r.l.**  
 Via Leonardo Da Vinci, 12 - 39100 Bolzano  
 C.F. 02925980340  
 email: stempv2srl@pec.it