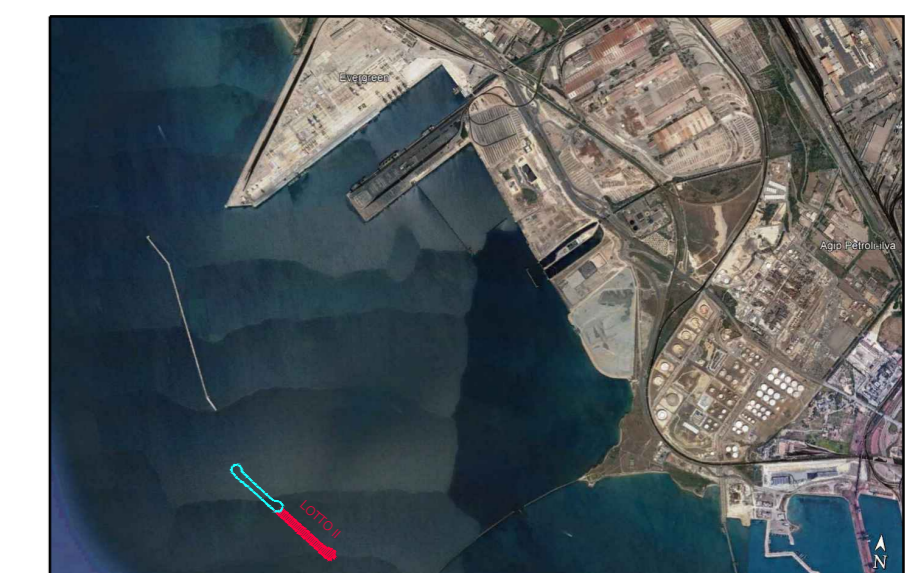


ID	Modalità attività	Nome attività	Durata	Predecessori	M-1	M1	M2	M3	M4	M5	M6	M7	M8	M9	M10	M11	M12	M13	M14	M15	M16	M17	M18	M19	M20	M21	M22	M23	M24	M25	M26	M27	M28	M29	M30	M31	M32	M33	M34	
1		NUOVA DIGA FORANEA DI PROTEZIONE DEL PORTO FUORI RADA DI TARANTO - LOTTO II: TRATTO DI LEVANTE	950 g																																					
2		1. INAGINI COMPLEMENTARI	85 g																																					
3		1.1 INDAGINI PRE INTERVENTO	85 g																																					
4		1.1.1 Bonifica ordigni bellici e masse ferrose	40 g																																					
5		1.1.2 Caratterizzazione ambientale integrativa	30 g																																					
6		1.1.3 Prospezioni archeologiche strumentali	30 g																																					
7		1.1.4 Campo prova intervento di vibroflottazione	45 g	4																																				
8		2. PROGETTAZIONE ESECUTIVA	45 g	7																																				
9		3. VALIDAZIONE PROGETTO ESECUTIVO	15 g	8																																				
10		4. PIANO DI MONITORAGGIO AMBIENTALE	715 g	9																																				
11		4.1 MONITORAGGIO IN CORSO D'OPERA	715 g	9																																				
12		5. ESECUZIONE DEI LAVORI																																						
13		5.1 OPERE MARITTIME	715 g	3																																				
14		5.1.1 Dragaggi	54 g																																					
15		5.1.1.1 Dragaggi ambientali	30 g	9																																				
16		5.1.1.2 Dragaggi tecnico	24 g	15																																				
17		5.1.2 Trattamento colonnare dei depositi di fondale	194 g																																					
18		5.1.2.1 Intervento di trattamento colonnare con tecnica bottom-feed	73 g	16																																				
19		5.1.2.2 Intervento di trattamento colonnare con tecnica top-feed	121 g	18																																				
20		5.1.3 Salpamenti	122 g																																					
21		5.1.3.1 Salpamenti massi naturali mantellata e riallocazione temporanea	24 g	19																																				
22		5.1.3.2 Salpamenti massi artificiali e riallocazione temporanea	38 g	21II+1 g																																				
23		5.1.3.3 Salpamenti/riutilizzo strato filtro e nucleo	23 g	26																																				
24		5.1.4 Imbonimento del fondale	60 g																																					
25		5.1.4.1 Regolarizzazione base scogliera con pietrame scapolo 100-500kg	20 g	22																																				
26		5.1.4.2 Regolarizzazione base scogliera con pietrame scapolo 5-50 kg	40 g	25																																				
27		5.1.5 Realizzazione opera a gettata	345 g	23																																				
28		5.1.5.1 Realizzazione nucleo	320 g																																					
29		5.1.5.2 Posa in oepra geotessile	320 g	28II+5 g																																				
30		5.1.5.3 Realizzazione berma al piede	320 g	29II+5 g																																				
31		5.1.5.4 Realizzazione strato filtro	320 g	30II+5 g																																				
32		5.1.5.5 Realizzazione mantellata in massi naturali	320 g	31II+5 g																																				
33		5.1.5.6 Realizzazione mantellata in tetrapodi	320 g	32II+5 g																																				
34		5.2.4 Realizzazione massi artificiali in cls	320 g																																					
35		5.2.4.1 Realizzazione tetrapodi da 16 t in cls	320 g	33II-28 g																																				
36		6. SMOBILIZZAZIONE CANTIERE	30 g	13																																				
37		7. COLLAUDO E RENDICONTAZIONE	90 g	13																																				

Porto Di Taranto
REALIZZAZIONE DELLA NUOVA DIGA FORANEA DI PROTEZIONE DEL PORTO FUORI RADA DI TARANTO
LOTTO II: TRATTO DI LEVANTE



Progettazione: **SISPI** (SISPI Engineering)
 Autorità Di Sistema Portuale Del Mar Ionio:
 Responsabile Unico del Procedimento: **Ing. Gaetano Internò**
 Responsabile Integrazioni Prestazioni Specialistiche: **Ing. M. DI STEFANO**
 Direttore dell'Esecuzione del Contratto: **Ing. Vincenzo Elia**

PROGETTO DI FATTIBILITA' TECNICO ECONOMICA RAFFORZATO

Codice commessa: 2202.DTA.PFTE

Titolo Elaborato: **CRONOPROGRAMMA**
 Codice elaborato: **REL.16**

Rev.	Data	Descrizione	Redatto	Verificato	Approvato
A	Ottobre 2022	Prima emissione	M. Cliente	A. Longo	M. Di Stefano
D	Febbraio 2023	Revisione su richiesta RUP del 06/02/2023	M. Cliente	A. Longo	M. Di Stefano