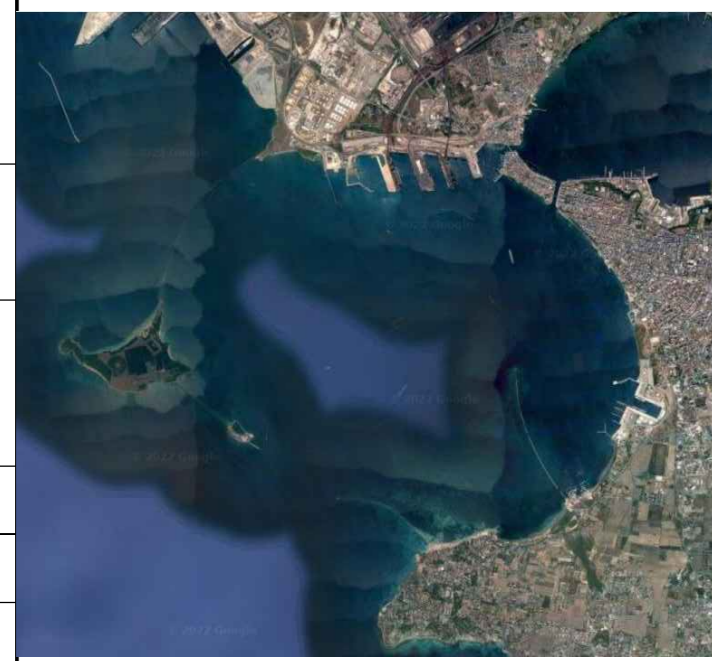


LOTTO II - Tratto Levante



RIQUALIFICAZIONE DEL MOLO POLISETTORIALE -
NUOVA DIGA FORANEA DI PROTEZIONE DEL PORTO
FUORI RADA DI TARANTO - TRATTO DI PONENTE



Via M.B. Gargiulo n°13
80055 - San'Agnello (NA)
Prestazioni: Realizzazione e gestione
di Servizi di Monitoraggio Ambientale
Web: www.assiamambiente.it

Committente:

NOME FILE: 2202.DTA.PFTE.RIL01-02-03-04-05.A Planimetria Di Rilievo Batimetrico.dwg SCALA: 1:500

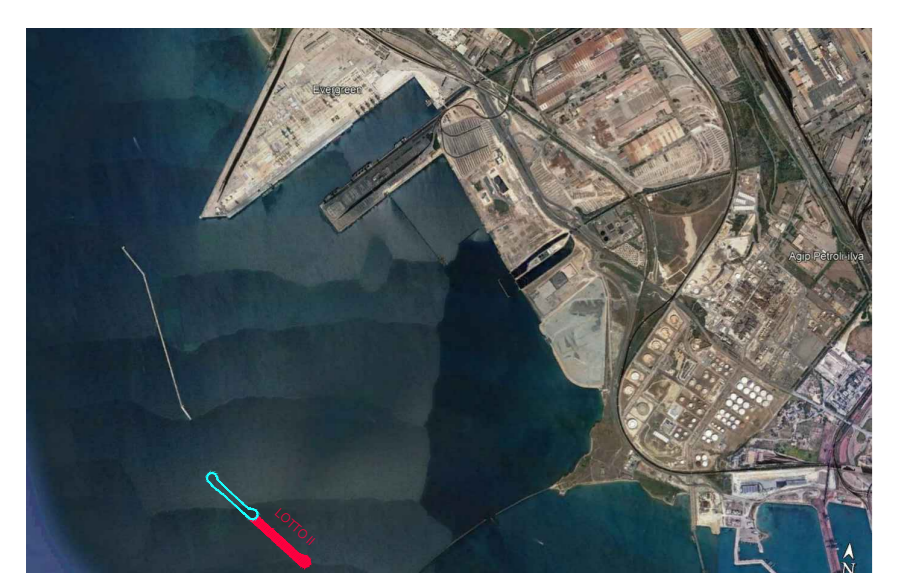
TITOLO TAVOLA: RILIEVO MORFOBATIMETRICO
CON DTM E ISOBATE PASSO 0.50M ELABORATO: TAVO1-MBES

SISTEMA DI RIFERIMENTO: Gauss Boaga - Fuso Est RIF. ALTIMETRICO: Livello medio mare locale

Rev	Data	Descrizione	Redatto	Verificato	Approvato
1	10/10/2022	Restituzione in Gauss Boaga			
0	06/06/2022				



Porto Di Taranto
REALIZZAZIONE DELLA NUOVA DIGA
FORANEA DI PROTEZIONE DEL PORTO
FUORI RADA DI TARANTO
LOTTO II: TRATTO DI LEVANTE



**PROGETTO DI FATTIBILITA'
TECNICO ECONOMICA RAFFORZATO**

Progettazione: Autorità Di Sistema Portuale Del Mar Ionio
SISPI
Responsabile Unico del Procedimento:
Ing. Gaetano Intorno
Responsabile Integratori Prestazioni Specifiche:
Ing. M. Di STEFANO
Direttore dell'Esecuzione del Contratto:
Ing. Vincenzo Elia
Codice commessa:
2202.DTA.PFTE

Titolo Elaborato: **PLANIMETRIA DI RILIEVO BATIMETRICO
QUADRO DI UNIONE** RIL.01

Rev.	Data	Descrizione	Scala	Disegnato	Verificato	Approvato
A	Ottobre 2022	Prima emissione	1:2000	R. Di Maio	A. Longo	M. Di Stefano

