

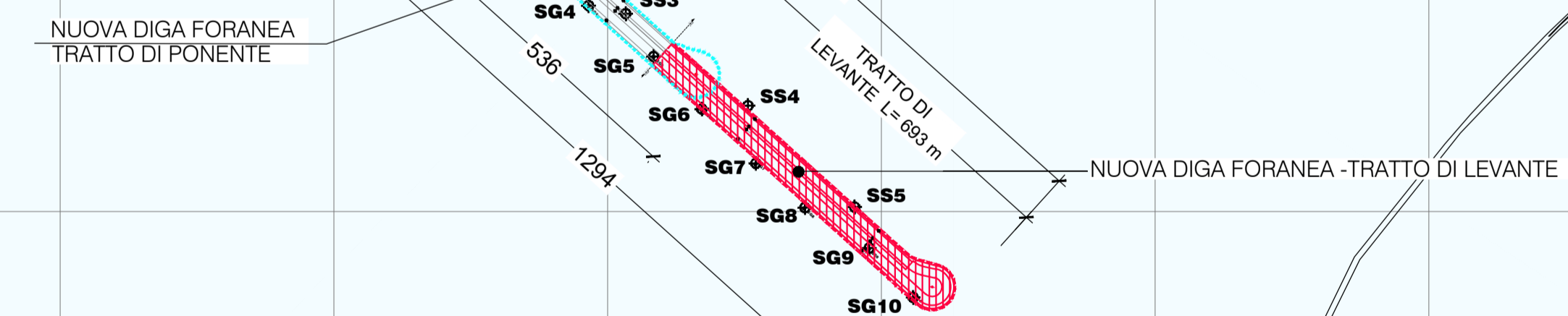


LEGENDA SONDAGGI

	Area di intervento - Lotto II Tratto di Levante
	Sondaggi geotecnici (2012)
	Sondaggi stratigrafici (2012)
	Lotto I - Non oggetto del presente appalto
	Profili stratigrafici longitudinali (rif. tav 0130TAR16039-00 e 0130TAR16040-00)
	Profili stratigrafici trasversali (rif. tav 0130TAR16041-00 e 0130TAR16042-00)

NOTA 1:
SISTEMA DI RIFERIMENTO DELLE COORDINATE IN GAUSS-BOAGA (Roma 40-fuso est)

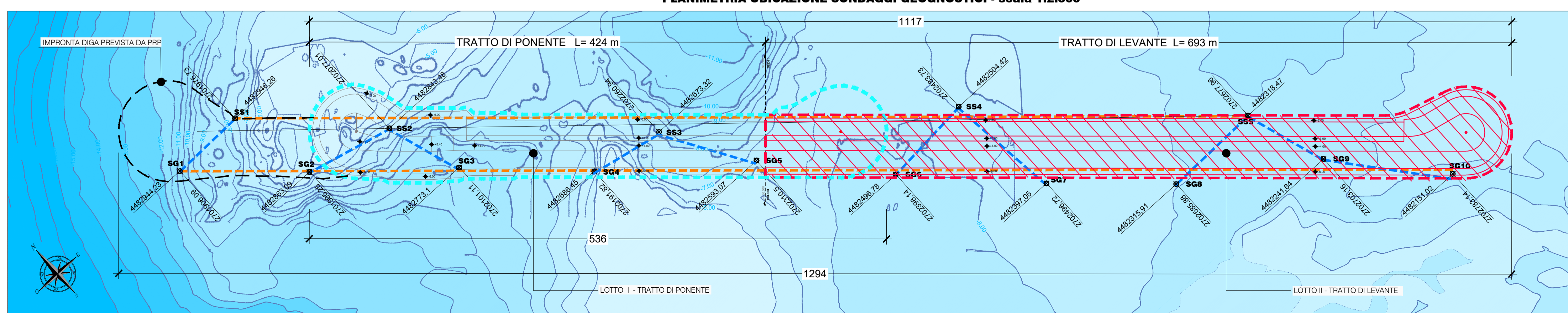
FONTE:
PROGETTO ESECUTIVO LOTTO 1 TRATTO DI PONENTE
ELABORATO DALLA SJS SRL - Codice elaborato - 01030TAR16038



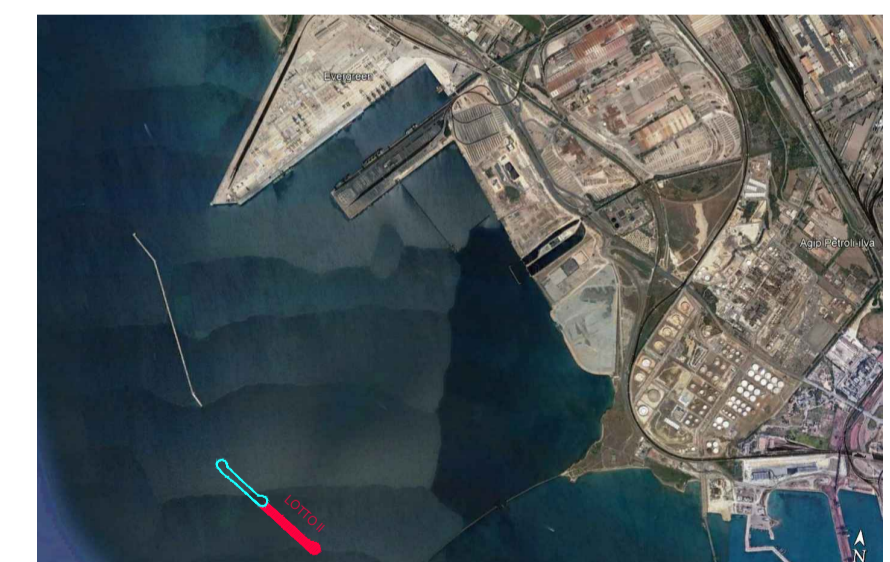
COORDINATE PIANE - GAUSS-BOAGA ROMA 40 FUSO EST

SONDAGGI	N	E	
SONDAGGI GEOTECNICI	SG1	4482944,23	2701906,09
	SG2	4482863,09	2701995,25
	SG3	4482773,10	2702101,11
	SG4	4482686,45	2702191,82
	SG5	4482593,07	2702310,50
	SG6	4482496,78	2702398,14
	SG7	4482397,05	2702496,72
	SG8	4482241,64	2702585,88
	SG9	4482151,02	2702703,16
	SG10	4482151,02	2702783,14
SONDAGGI STRATIGRAFICI	SS1	4482946,26	2701976,73
	SS2	4482843,48	2702077,01
	SS3	4482673,32	2702260,94
	SS4	4482504,42	2702483,73
	SS5	4482318,47	2702677,96

PLANIMETRIA UBICAZIONE SONDAGGI GEOGNOSTICI - scala 1:2.500



Porto Di Taranto
REALIZZAZIONE DELLA NUOVA DIGA FORANEA DI PROTEZIONE DEL PORTO FUORI RADA DI TARANTO
 LOTTO II: TRATTO DI LEVANTE



Progettazione: **SISPI engineering** / Autorità Di Sistema Portuale Del Mar Ionio:
 Responsabile Unico del Procedimento: Ing. Gaetano Intorno
 Direttore dell'Esecuzione del Contratto: Ing. Vincenzo Elia
 Responsabile Integrazioni Prestazioni Specialistiche: Ing. M. Di STEFANO

Titolo Elaborato:
PLANIMETRIA CON UBICAZIONE DELLE INDAGINI GEOTECNICHE

PROGETTO DI FATTIBILITA' TECNICO ECONOMICA RAFFORZATO

Codice commessa:
2202.DTA.PFTE

Codice elaborato:
RIL.11

Rev.	Data	Descrizione	Scala	Disegnato	Verificato	Approvato
A	Ottobre 2022	Prima emissione	Var.	R. Di Maio	A. Longo	M. Di Stefano