

LEGENDA SONDAGGI

◆ SGX	Sondaggi geotecnici (2012)	◆ SSX	Sondaggi stratigrafici (2012)
	Lotto II - Area di intervento - Tratto di Levante		Sezione longitudinale
	Lotto I - Tratto di Ponente		Correlazione stratigrafica
	Superficie batimetrica		Profondità prelievo campione rispetto al fondale
	Assi verticali sondaggi		Indicazione limiti di intervento del tratto di Levante

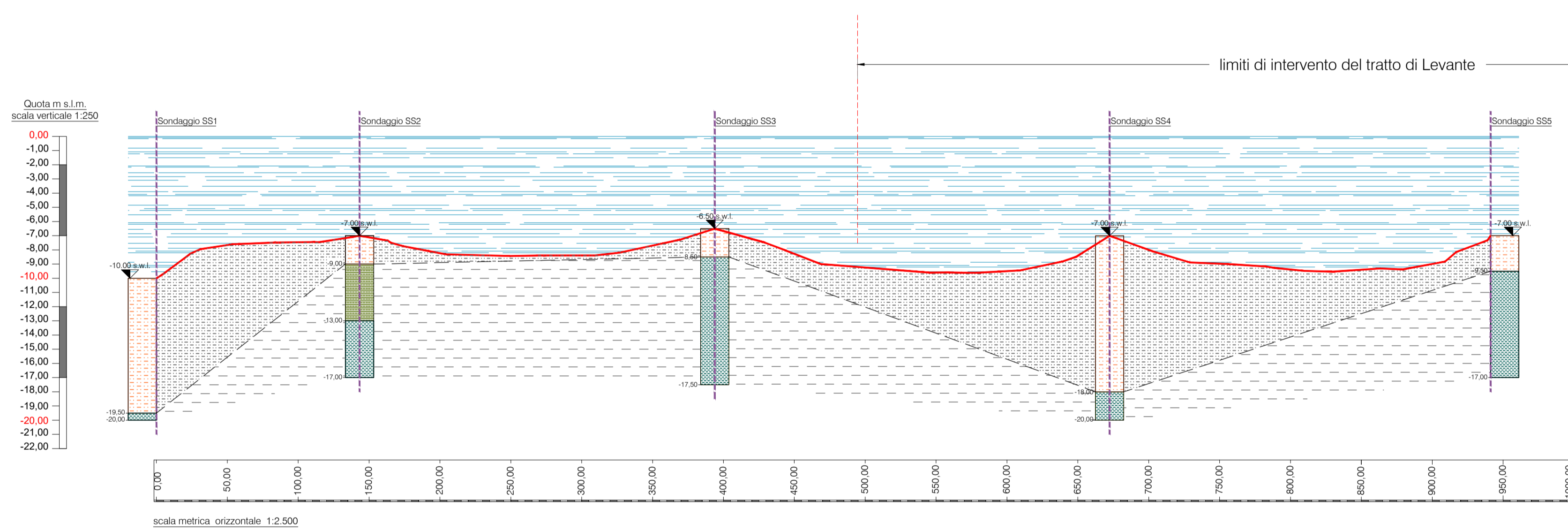
LEGENDA STRATIGRAFIA SONDAGGI

	MARE		DEPOSITI SABBIOSO- CALCARENITICI
	SABBIE E LIMI		LIMI ARGILLOSI
	ARGILLE		LIMI SABBIOSI E ARGILLOSI

LEGENDA STRATIGRAFIA ESTRAPOLATA

	SABBIE E LIMI		ARGILLE
--	---------------	--	---------

PROFILO STRATIGRAFICO LONGITUDINALE SS1-SS5 - scala orizzontale 1:2.500 - scala verticale 1:250



SONDAGGI STRATIGRAFICI	COORDINATE PIANE GAUSS-BOAGA ROMA 40 FUSO EST		PROFONDITA' SONDAGGI (m s.l.m.)
SS1	N: 4482946,26	E: 2701976,73	-20,0
SS2	N: 4482843,48	E: 2702077,01	-17,0
SS3	N: 4482673,32	E: 2702260,94	-16,5
SS4	N: 4482504,42	E: 2702483,73	-20,0
SS5	N: 4482318,47	E: 2702677,96	-17,0

FONTE:
PROGETTO ESECUTIVO LOTTO 1 TRATTO DI PONENTE
ELABORATO DALLA SJS SRL - Codice elaborato - 01030TAR16040

NOTA 1:
SISTEMA DI RIFERIMENTO DELLE COORDINATE IN GAUSS-BOAGA (Roma 40-fuso est)

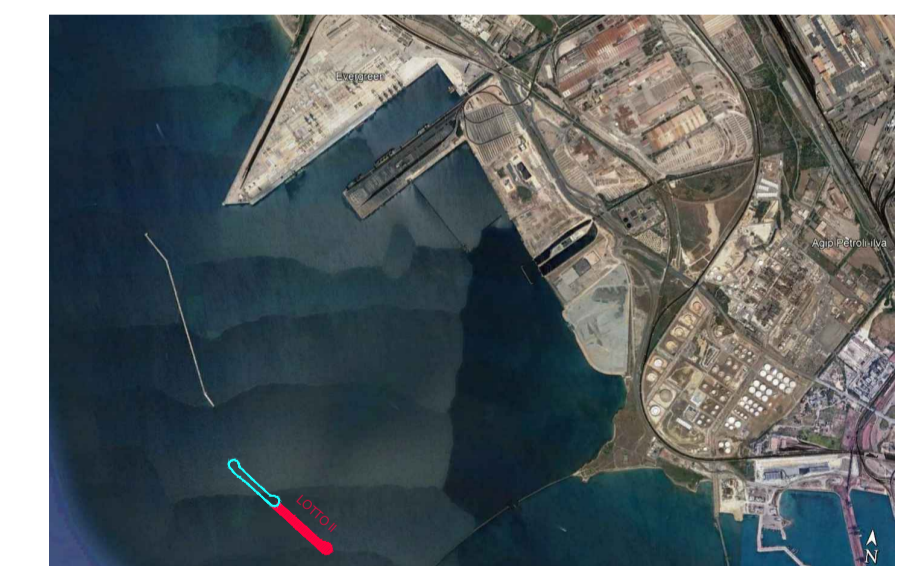


AUTORITA' DI SISTEMA PORTUALE DEL MAR IONIO

Porto Di Taranto

REALIZZAZIONE DELLA NUOVA DIGA FORANEA DI PROTEZIONE DEL PORTO FUORI RADA DI TARANTO

LOTTO II: TRATTO DI LEVANTE



Progettazione:



Responsabile Integratori Prestazioni Specialistiche:
Ing. M. DI STEFANO

Autorità Di Sistema Portuale Del Mar Ionio:

Responsabile Unico del Procedimento:
Ing. Gaetano Intorno
Direttore dell'Esecuzione del Contratto:
Ing. Vincenzo Elia

Titolo Elaborato:

SEZIONE GEOLOGICA LONGITUDINALE (Sondaggi SS)

PROGETTO DI FATTIBILITA' TECNICO ECONOMICA RAFFORZATO

Codice commessa:
2202.DTA.PFTE

Codice elaborato:

RIL.13

Rev.	Data	Descrizione	Scala	Disegnato	Verificato	Approvato
A	Ottobre 2022	Prima emissione	Var.	R. Di Maio	A. Longo	M. Di Stefano

