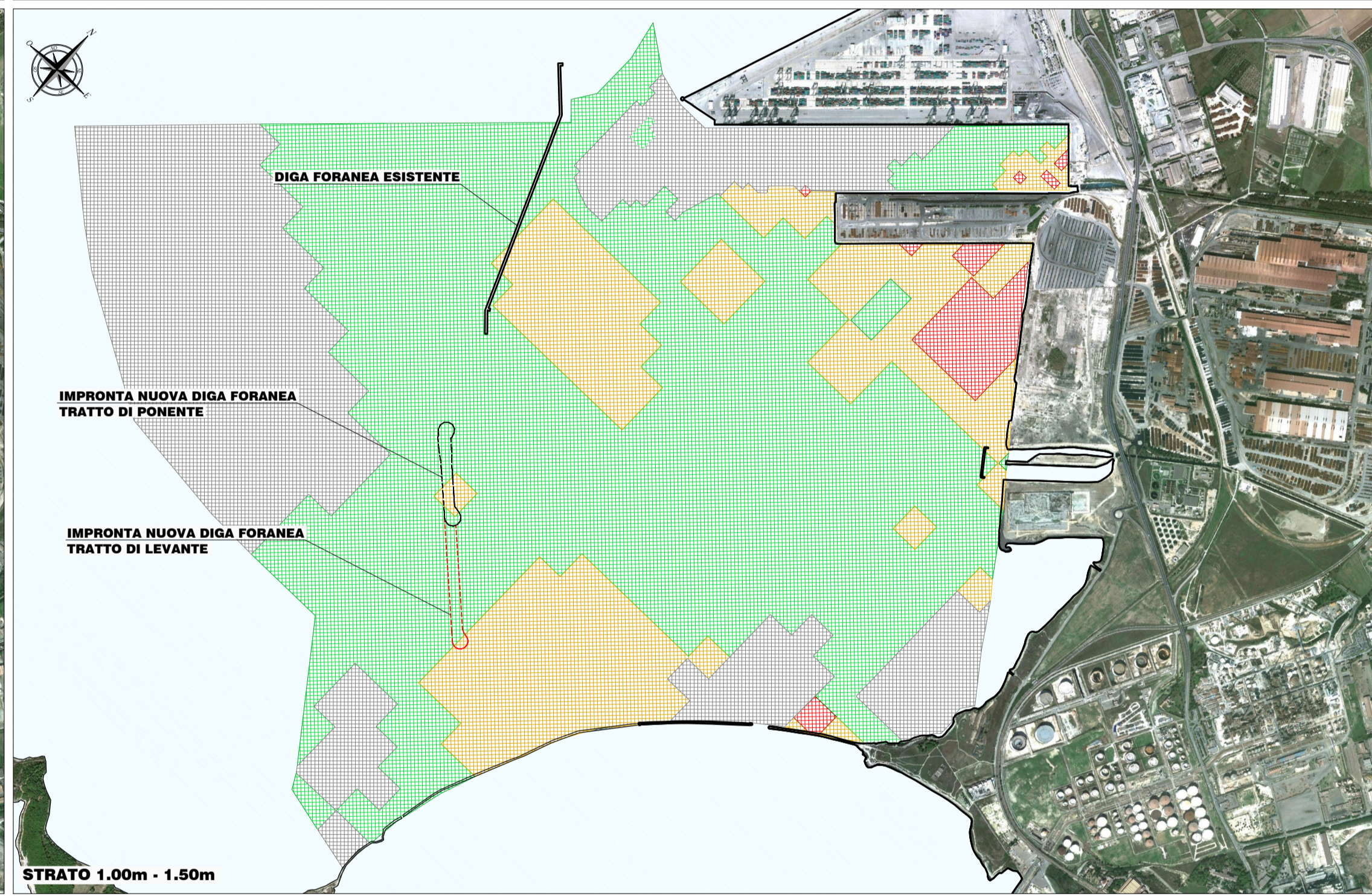
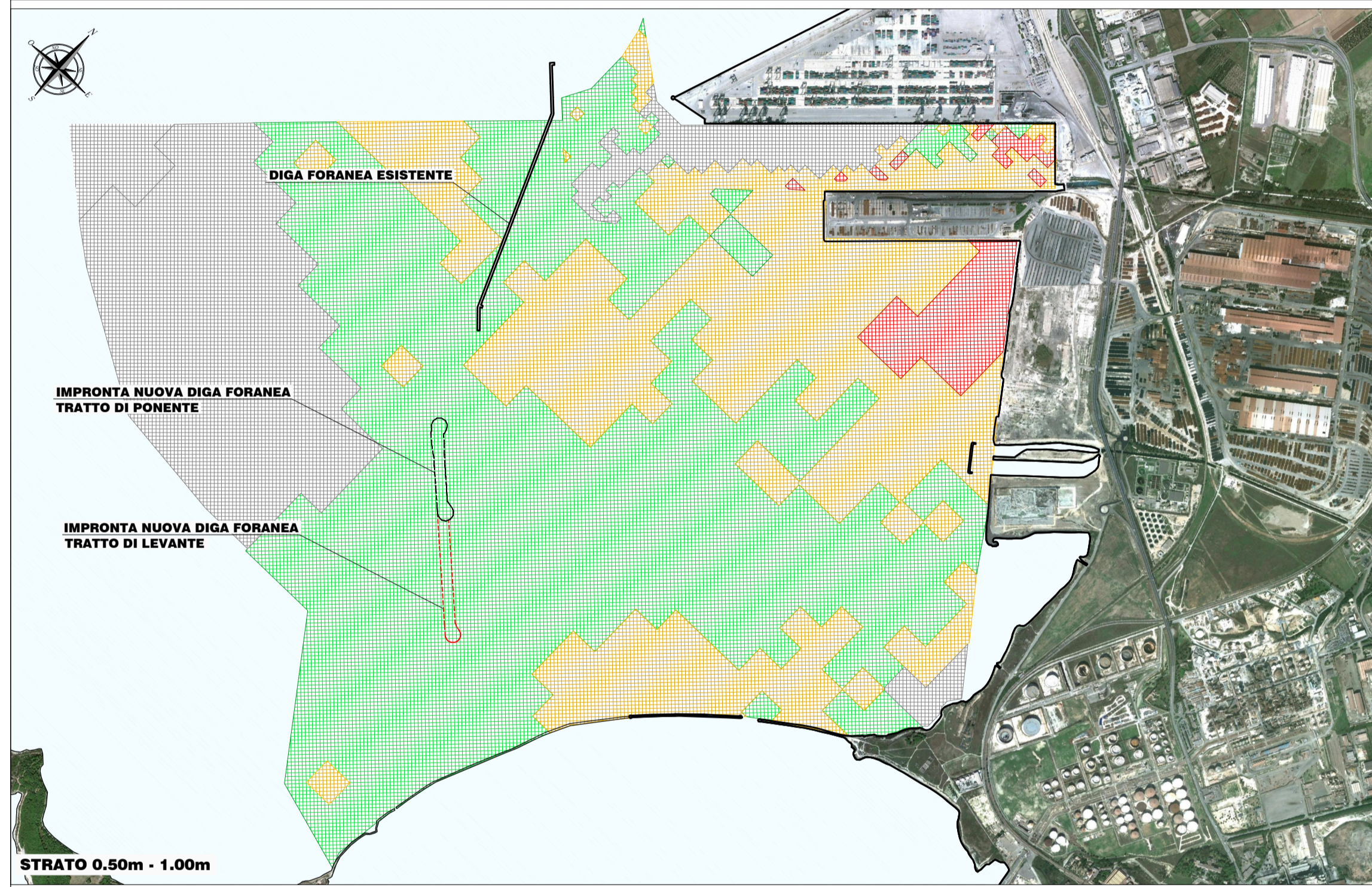


LEGENDA

	AREA DI PROGETTO		NUOVA DIGA I LOTTO - PONENTE
	CONCENTRAZIONE < LIMITE INTERVENTO ICRAM		NUOVA DIGA II LOTTO - LEVANTE
	LIMITE INTERVENTO ICRAM < CONCENTRAZIONE < Tab. 1, Col. B, D, Lgs. 152/06		
	Tab. 1, Col. B, D, Lgs. 152/06 < CONCENTRAZIONE < D.M. 7/11/08		
	SEDIMENTO NON CAMPIONABILE PER CARATTERISTICHE GEOTECNICHE		
	CARATTERIZZAZIONE AMBIENTALE - ISPRA 2009		CAMPIONI SUPERFICIALI

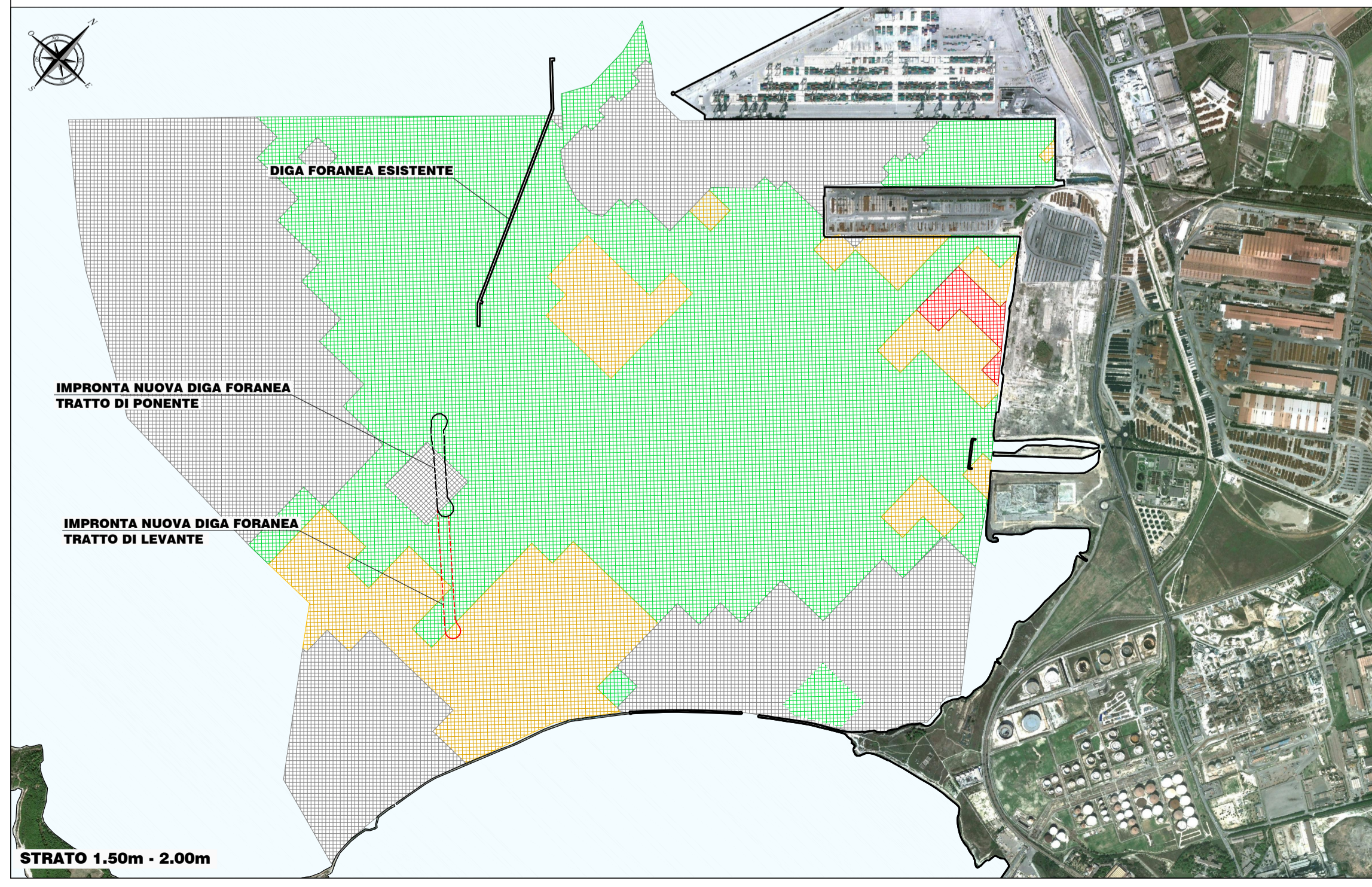
FONTE:
 PROGETTO ESECUTIVO LOTTO 1 TRATTO DI PONENTE
 ELABORATO DALLA SJS SRL - Codice elaborato - 01030TAR16043



Porto Di Taranto
REALIZZAZIONE DELLA NUOVA DIGA FORANEA DI PROTEZIONE DEL PORTO FUORI RADA DI TARANTO
LOTTO II: TRATTO DI LEVANTE



PROGETTO DI FATTIBILITA' TECNICO ECONOMICA RAFFORZATO



Progettazione: **SISPI engineering** | Autorità Di Sistema Portuale Del Mar Ionio:
 Ing. Gaetano Intero | Responsabile Unico del Procedimento:
 Ing. M. Di STEFANO | Direttore dell'Esecuzione del Contratto:
 Ing. Vincenzo Elia

Titolo Elaborato: **CARATTERIZZAZIONE AMBIENTALE DEI FONDALI (ISPRA 2009)** | Codice elaborato: **RIL.16**

Rev.	Data	Descrizione	Scala	Disegnato	Verificato	Approvato
A	Ottobre 2022	Prima emissione	Var.	R. Di Maio	A. Longo	M. Di Stefano

Codice commessa:
2202.DTA.PFTE

Codice elaborato:
RIL.16