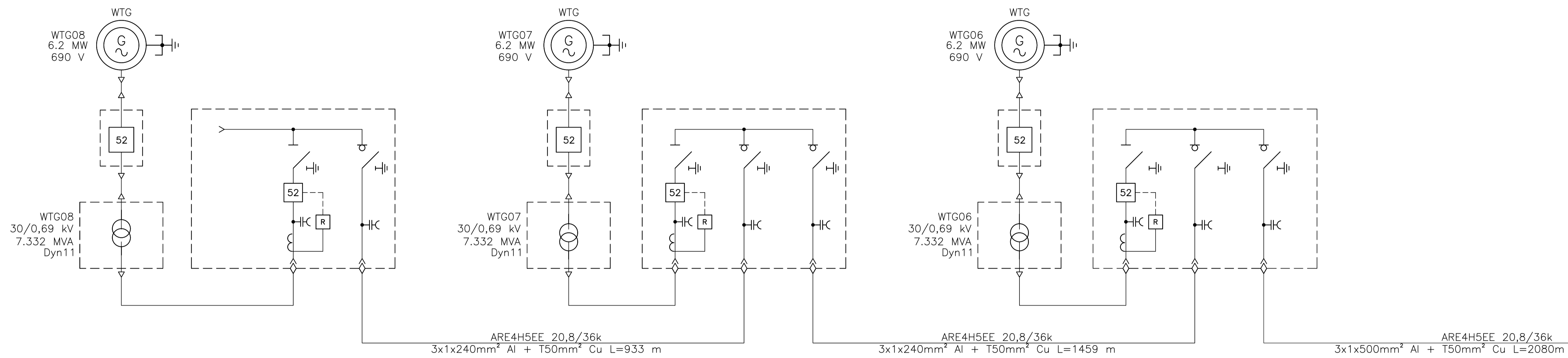
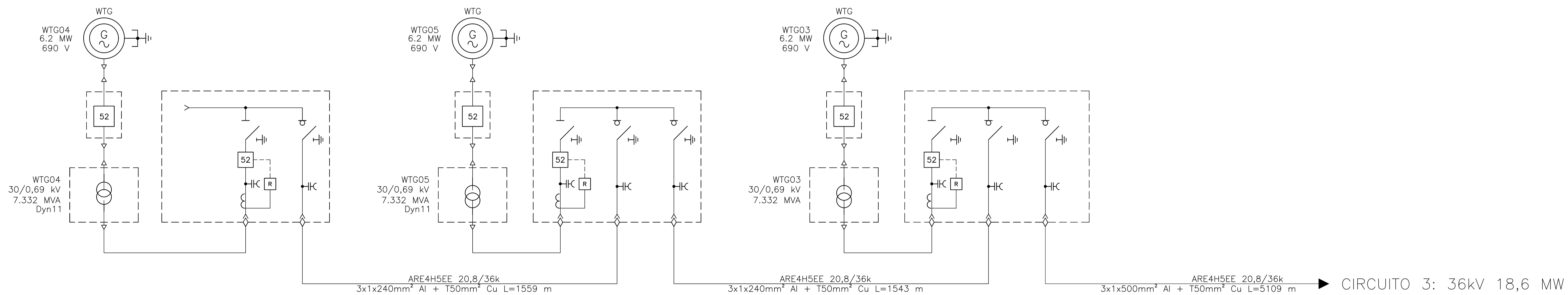


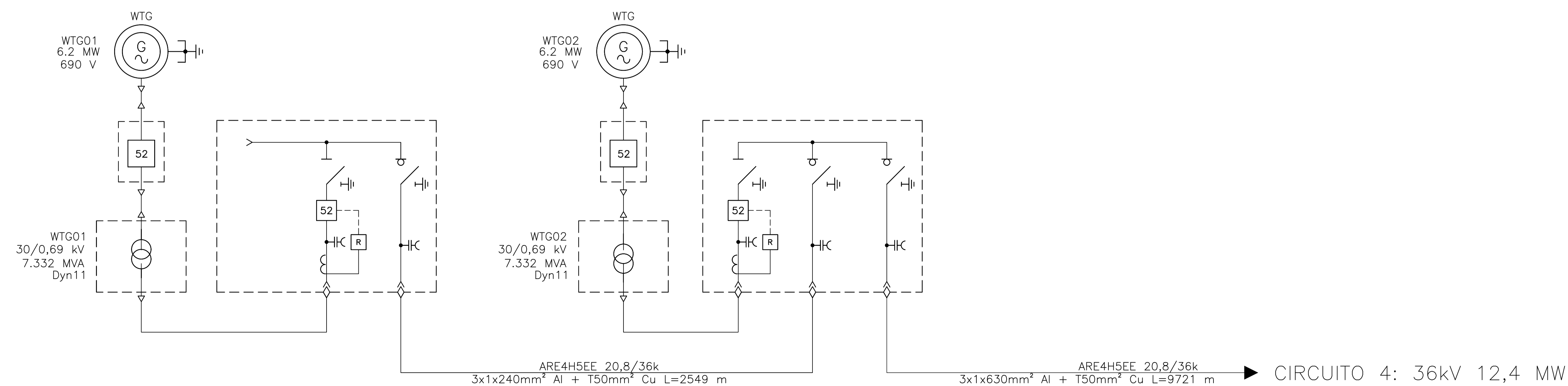
CIRCUITO 1: 36kV 12,4 MW



CIRCUITO 2: 36kV 18,6 MW



CIRCUITO 3: 36kV 18,6 MW



CIRCUITO 4: 36kV 12,4 MW

REGIONE UMBRIA **PROVINCIA DI PERUGIA** **COMUNE DI GUALDO TADINO** **COMUNE DI NOCERA UMBRA**

PROGETTO DEFINITIVO

Impianto di produzione di energia elettrica da fonte eolica "Gualdo Tadino" con potenza di immissione in rete pari a 62 MW e relative opere connesse da realizzarsi nei comuni di Gualdo Tadino e Nocera Umbra (PG)

Titolo elaborato: **Schemi elettrici impianto eolico**

Codice progetto: **F0589AT15A**

Scala: -

Reproduzione e stampa a terzi sono vietate senza autorizzazione.

Progettazione

F4 Ingegneria srl
Via Di Giara - Centro direzionale, 85300 Potenza
Tel: +39 0971 1944997 - Fax: +39 0971 55452
www.f4ingegneria.it - f4ingegneria@pec.it

Il Direttore Tecnico
(Ing. Giovanni Di SANTO)

Gruppo di lavoro:
Dott. For. Luigi ZUCCARO
Ing. Giuseppe MANZI
Ing. Alessandro Cimmino DE PAOLA
Ing. Stefania COMTE
Ing. Mariagrazia PIETRAFESA
Ing. Federico COLANGELO
Arch. Gian TELESCA

Consulenze specialistiche

RENEXIA S.p.a.
Viale Abruzzo 410, 66010 Chieti

Data	Descrizione	Redatto	Verificato	Approvato
Ottobre 2023	Prima emissione	SCO	GMA	GDS

File sorgente: F0589AT15A - Schemi elettrici impianto eolico.dwg