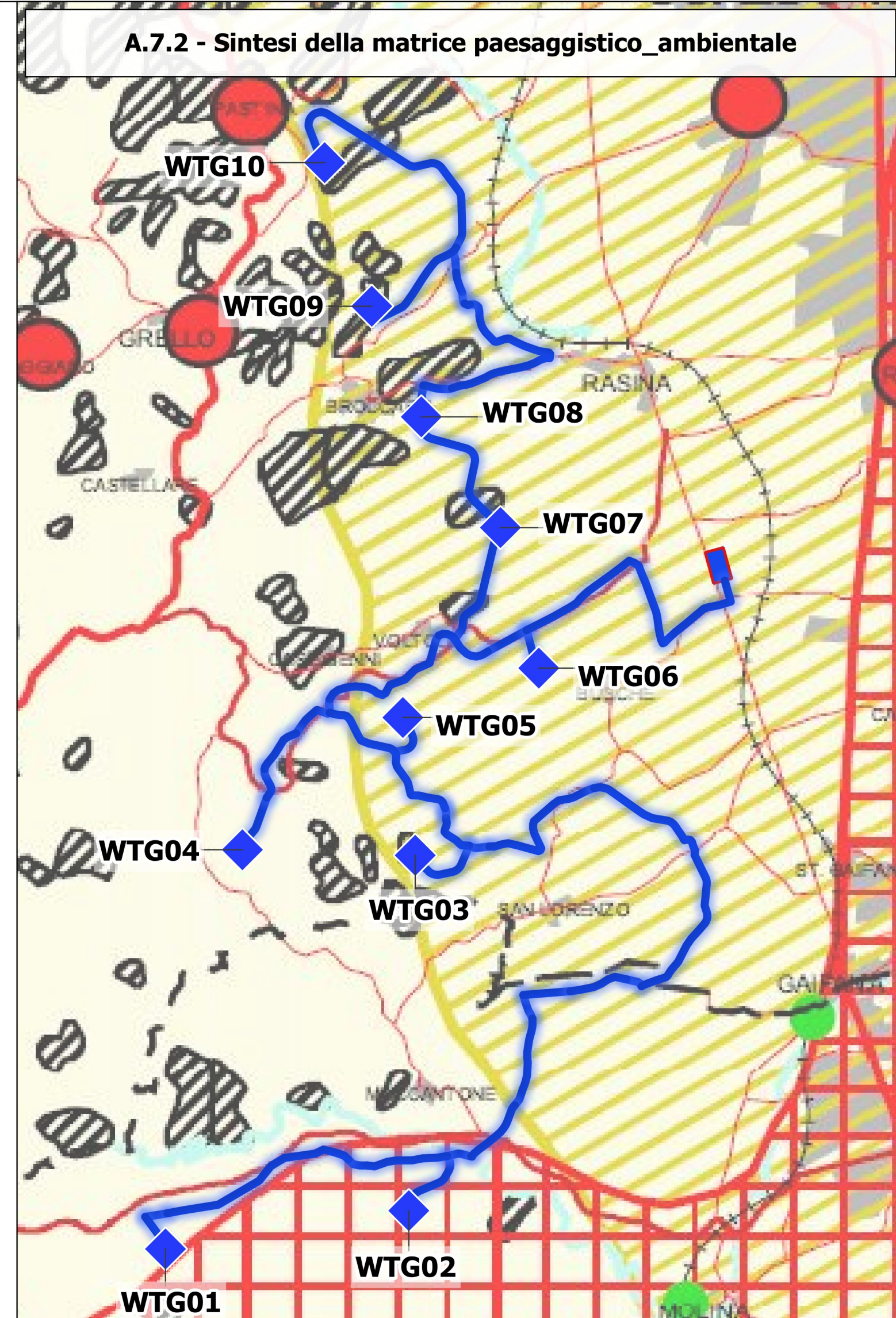
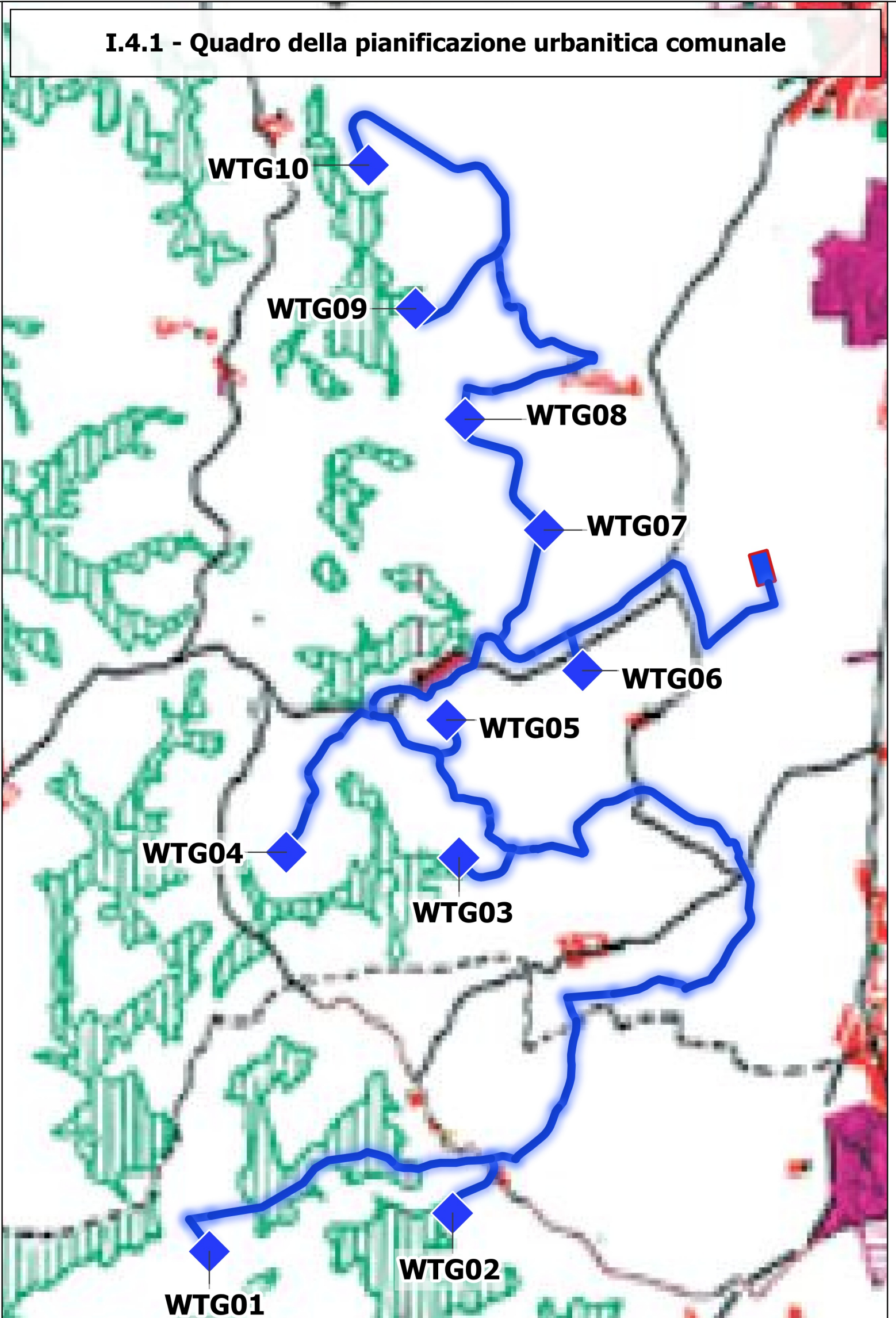


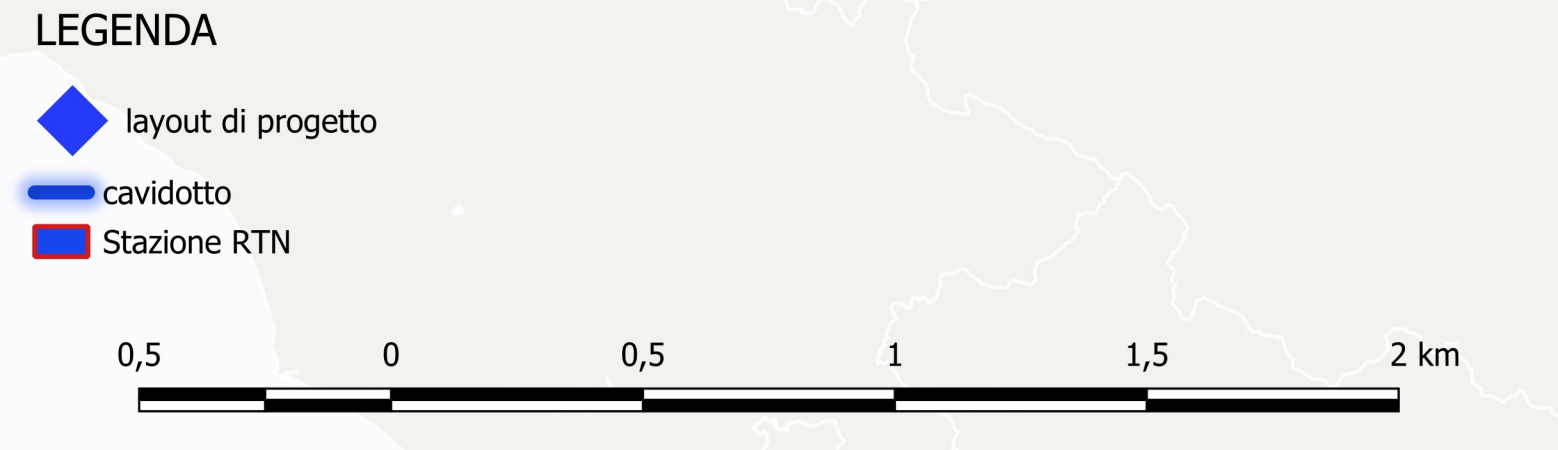
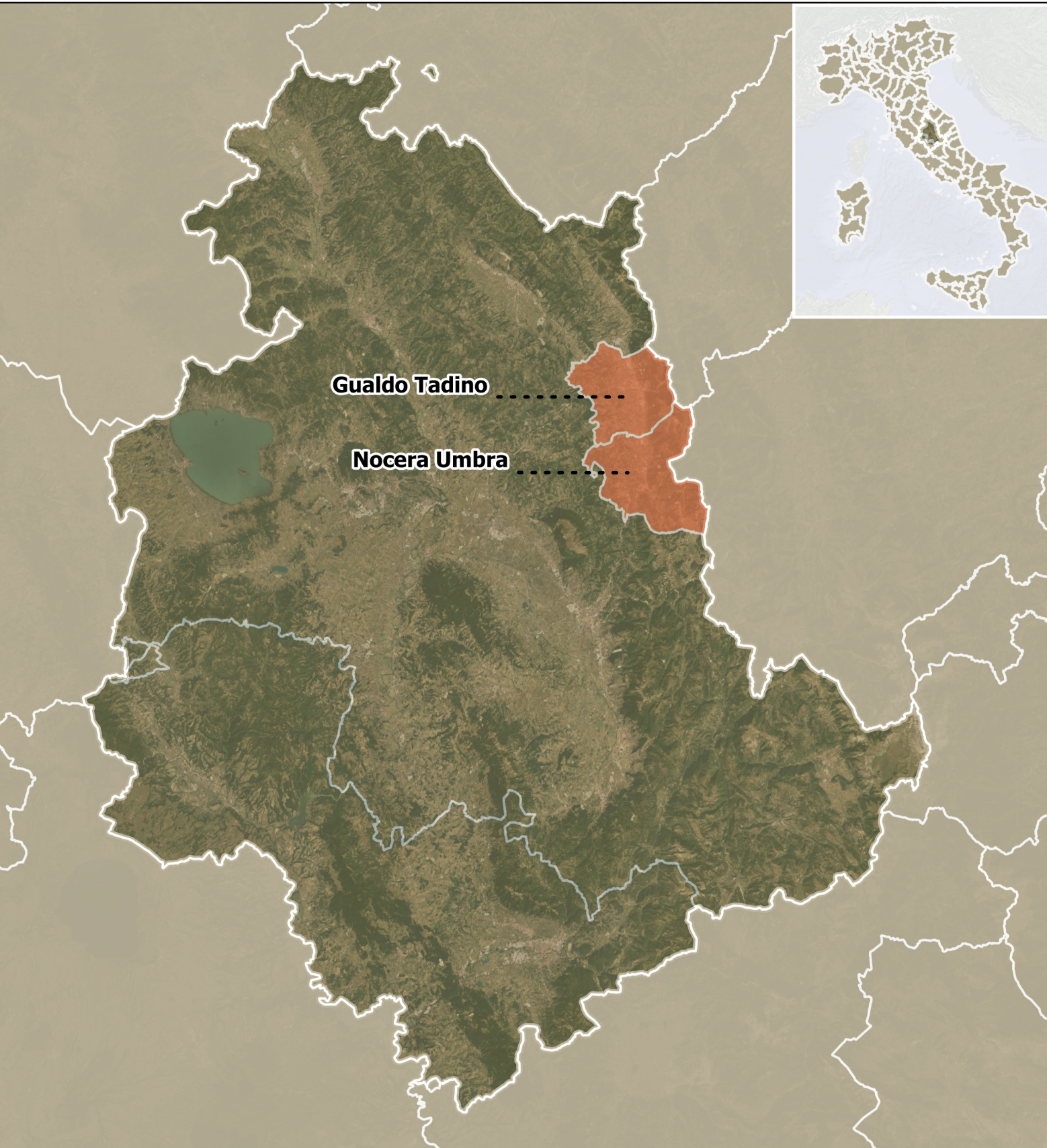
- #### Matrice paesaggistico ambientale
- Laghi e corsi d'acqua
- Ambiti interessati dal bacino artificiale del Chiascio D.Lgs. 490/99, art. 146, comma 1, lett. (b)
  - Aree di salvaguardia paesaggistica dei corsi d'acqua di rilevanza territoriale, aree di tutela dei corsi d'acqua di rilevanza locale, ambito lacustre del Trasimeno D.Lgs. 490/99, art. 146, comma 1, lett. (c.b)
- Aree montane e dei boschi
- Limite delle zone di salvaguardia paesaggistica degli ambiti montani D.Lgs. 490/99, art. 146, comma 1, lett. (d)
  - Ambiti di salvaguardia paesaggistica delle aree boscate D.Lgs. 490/99, art. 146, comma 1, lett. (g)
- Aree di interesse naturalistico e parchi
- Aree di particolare interesse naturalistico ambientale (art. 14, Lr. 27/2000)
  - Ambiti di rilevante pregio naturalistico (SIC, SIR)
  - Ambiti di rilevante pregio naturalistico (ZPS)
  - Oasi di protezione faunistica
  - Aree segnalate di interesse naturalistico-faunistico
  - Valichi faunistici
  - Zone parco nazionale e regionale D.Lgs. 490/99, art. 146, comma 1, lett. (f)
  - Aree di studio (D.P.G.R. 61/98)
  - Bellezze naturali e singolarità geologiche D.Lgs. 490/99, art. 139, comma 1, punto (a)
- #### Matrice paesaggistico insediativa
- Beni di interesse storico-archeologico
- Centri e nuclei storici
  - Innesdamenti storici puntuali: Conventi e complessi religiosi, Chiesa e luoghi di culto, Residenza di campagna ed edilizia rurale storica, Molini, Infrastrutture storiche civili e militari
  - Ville giardini e parchi D.Lgs 490/99, art. 139, comma 1, punto (b)
  - Aree archeologiche definite D.Lgs 490/99, art. 146, comma 1, lett. (m)
  - Aree interessate da usi civici D.Lgs 490/99, art. 146, comma 1, lett. (h)
- Infrastrutture di interesse paesaggistico
- Viabilità storica minore
  - Ambiti della centuriazione romana
  - Viabilità panoramica principale
- Ambiti dei beni di interesse estetico percettivo
- Complessi caratteristici e bellezze panoramiche D.Lgs 490/99, art. 139, comma 1, punti (c.d)
- Ambiti di ricomposizione paesaggistica:
- Attività estrattive e impianti di trattamento dei reflui, dei rifiuti e centri di rotamazione
  - Aree industriali significative
  - Centrali termoelettriche e idroelettriche
  - Elettrodotti
- Limiti e codice unitari di paesaggio



- #### Serbatoi di naturalità provinciale
- Superfici di grande estensione del sistema strutturale ecologico - ambientale della provincia
- Art. 14 PUT
  - Ambiti di rilevante pregio naturalistico (SIC, SIR)
  - Ambiti di rilevante pregio naturalistico (ZPS)
  - Parchi nazionali e regionali
  - Aree di studio (D.P.G.R. 61/98)
  - Oasi di protezione faunistica
  - Aree segnalate di interesse naturalistico-faunistico
  - Aree ad elevata diversità floristico-vegetazionale
  - Geotopi
  - Singolarità geologiche ricomprese in un geotopo
  - Singolarità geologiche non ricomprese
  - Corsi d'acqua
  - Corridori ecologici e rete di connessione del sistema ecologico ambientale della provincia
  - Valichi faunistici
  - Elementi puntuali della rete di connessione del sistema ecologico ambientale provinciale di particolare importanza per il monitoraggio e la tutela del patrimonio faunistico
- #### Rete strutturale ed elementi puntuali e del Sistema di corridoi escursionistici e di valorizzazione e fruizione del patrimonio storico ed ambientale
- Aree archeologiche definite
  - Viabilità di impianto storico e nuclei storici
- Ambiti di massimo rischio di natura geologica o idrogeologica per le localizzazioni insediative in cui sussistono ipotesi di revisione delle previsioni urbanistiche già in essere, di esclusione di nuove espansioni, di attivazione di politiche per la tutela ed il recupero della qualità del suolo
- Elevata propensione al dissesto e massima concentrazione di frane attive
  - Centri abitati da consolidare (L. 64/74 art. 2)
  - Aree segnalate (Atlante Regione Umbria - 1994): scorrimenti, colate e frane complesse, crolli, instabilità diffusa
  - Aree a vulnerabilità degli acquiferi molto elevate
  - Acquifero artesiano
  - Aree a massimo rischio di esondazione
- PROGETTO AVI - catalogo delle aree colpite da inondazioni - numero di eventi
- 1
  - 2-5
  - 6-10
  - 10-20
  - >20
- #### Aree e punti critici del sistema strutturale ecologico - ambientale provinciale
- Zone di discontinuità Ecologica ( art.9 comma 1, c) PUT
  - Aziende sottoposte a Rapporto di sicurezza. ( art. 8 D.Lgs 334/99 )
  - Aziende sottoposte a Notifica. ( art. 6 D.Lgs 334/99 )
  - Aziende sottoposte agli obblighi dell'art.5 comma 3 D.Lgs 334/99
  - Discariche di 1° categoria
  - Impianti di termovalorizzazione
  - Comuni con assenza e con carenze di depurazione dei reflui



- #### Aree urbane
- | attuate      | non attuate  |                                     |
|--------------|--------------|-------------------------------------|
| [Red box]    | [Red box]    | Residenziali e terziarie            |
| [Purple box] | [Purple box] | Prevalentemente produttive          |
| [Green box]  | [Green box]  | Servizi pubblici e verde attrezzato |
- #### Aree extraurbane
- Agricole speciali (pregiate, di rispetto ambientale, boschi)
  - Agricole
- #### Infrastrutture per la mobilità
- Superstrade e raccordi autostradali
  - Viabilità primaria
  - Viabilità secondaria
  - Ferrovie



REGIONE UMBRIA

PROVINCIA DI PERUGIA

COMUNE DI GUALDO TADINO

COMUNE DI NOCERA UMBRA

### PROGETTO DEFINITIVO

Impianto di produzione di energia elettrica da fonte eolica "Gualdo Tadino" con potenza di immissione in rete pari a 62 MW e relative opere connesse da realizzarsi nei comuni di Gualdo Tadino e Nocera Umbra (PG)

Titolo elaborato

## SIA - Carta dei vincoli dell'area - PTCP di Perugia

Codice elaborato

**F0589BT04A**

Scala

**1:25.000**

Reproduzione e consegna a terzi solo dietro specifica autorizzazione.

---

#### Progettazione

**F4 Ingegneria srl**  
Via Di Giura - Centro Direzionale, 85100 Potenza  
Tel: +39 0971 1944797 - Fax: +39 0971 55452  
www.f4ingegneria.it - f4ingegneria@pec.it

Il Direttore Tecnico  
(ing. Giovanni DI SANTO)

Gruppo di lavoro

Dott. For. Luigi ZUCCARO  
Ing. Giuseppe MANZI  
Ing. Alessandro Carmine DE PAOLA  
Ing. Flavio TRIANI  
Ing. Gerardo SCAVONE  
Ing. Monica CORIO  
Ing. Mariagrazia PIETRAFESA  
Arch. Gaia TELESCA

---

#### Committente

**RENEZIA S.p.a.**  
Viale Abruzzo 410, 66010 Chieti  
www.renezia.it

Data	Descrizione	Redatto	Verificato	Approvato
10 ottobre 2023	Prima emissione	MGP	GMA	GDS

File sorgente: F0589AT01A\_T02-T03-T04-BT01-BT02-BT03-BT04-BT05-BT06-BT07-BT08-BT09.ags