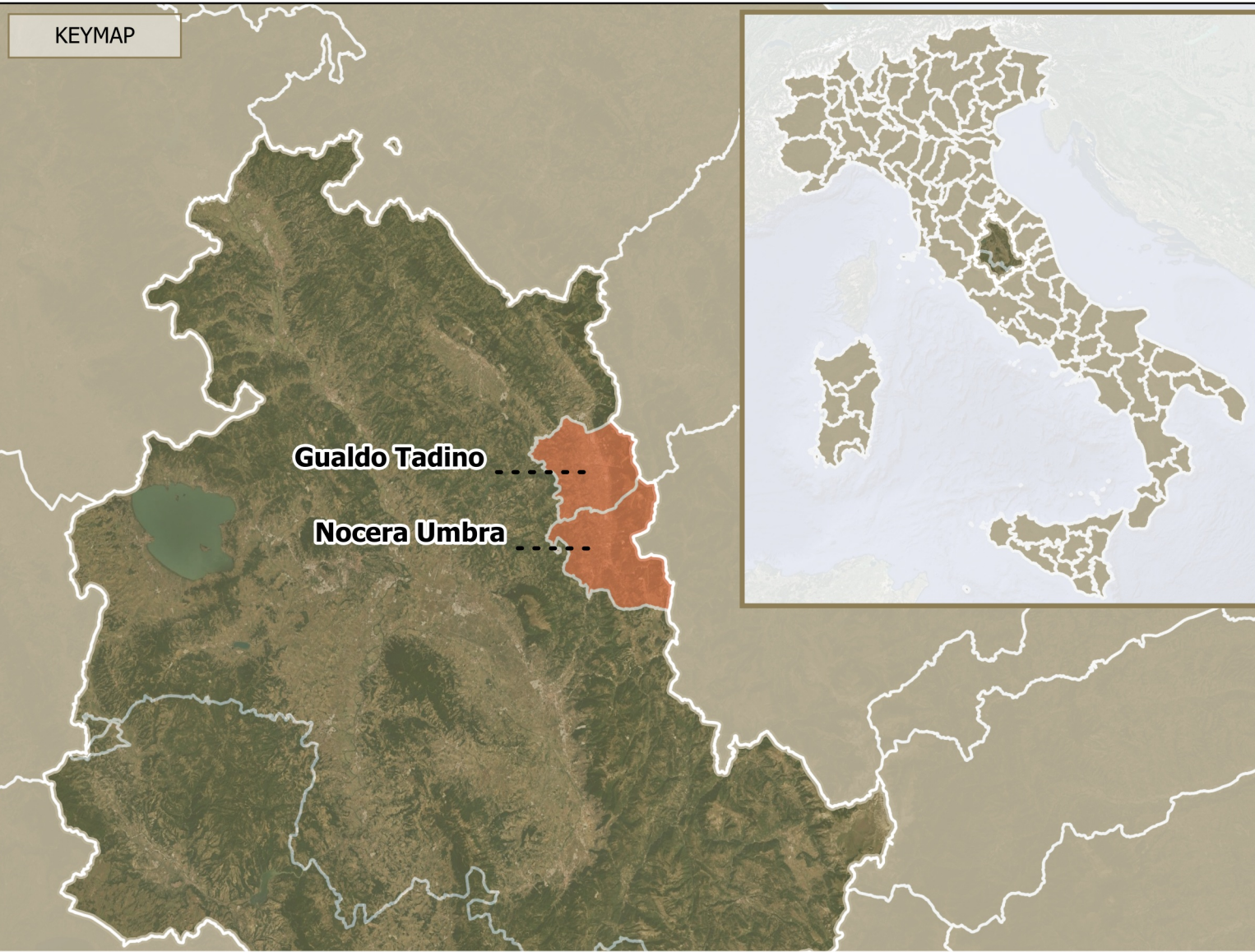


Gli aerogeneratori ricadono su aree idonee



LEGENDA

- layout di progetto
- AREE NON IDONEE**
- art.136, lett.c,d - Aree di notevole interesse pubblico
- Fasce di rispetto dei laghi (300 m)
- Fiumi
- Fiumi e fasce di rispetto (150 m)
- Foreste e boschi
- Incendi boschivi
- Laghi
- Montagne
- Parchi
- Territori di protezione esterna ai parchi (aree contigue)
- Torrenti, corsi d'acqua e fasce di rispetto (150 m)
- VINCOLI ARCHEOLOGICI
- Zone gravate da usi civici



PROGETTO DEFINITIVO

Impianto di produzione di energia elettrica da fonte eolica "Gualdo Tadino" con potenza di immissione in rete pari a 62 MW e relative opere connesse da realizzarsi nei comuni di Gualdo Tadino e Nocera Umbra (PG)

Titolo elaborato: **SIA - Carta delle aree idonee ai sensi del D.Lgs n.199-2021**

Codice elaborato: **F0589BT08A**

Scala: **1:25.000**

Riproduzione e consegna a terzi solo dietro specifica autorizzazione.

Progettazione

F4 ingegneria srl
Via Di Giura - Centro Direzionale, 85100 Potenza
Tel: +39 0971 1944797 - Fax: +39 0971 55452
www.f4ingegneria.it - f4ingegneria@pec.it

Il Direttore Tecnico:
(Ing. Giovanni DI SANTO)

Gruppo di lavoro
Dott. For. Luigi ZUCCARO
Ing. Giuseppe MANZI
Ing. Alessandro Carmine DE PADLA
Ing. Stefania CONTE
Ing. Mariagrazia PIETRAFESA
Ing. Federica COLANGELO
Arch. Gaia TELESCA

AENOR Società certificata secondo le norme UNI-EN ISO 9001:2015 e UNI-EN ISO 14001:2015 per l'erogazione di servizi di ingegneria nei settori: civile, idraulica, acustica, energia, ambiente (settore IAF: 34)

Committente

RENEXIA S.p.a.
Viale Abruzzo 410, 66010 Chieti
www.renexia.it

Data	Descrizione	Redatto	Verificato	Approvato
Ottobre 2023	Prima emissione	MGP	GMA	GDS