

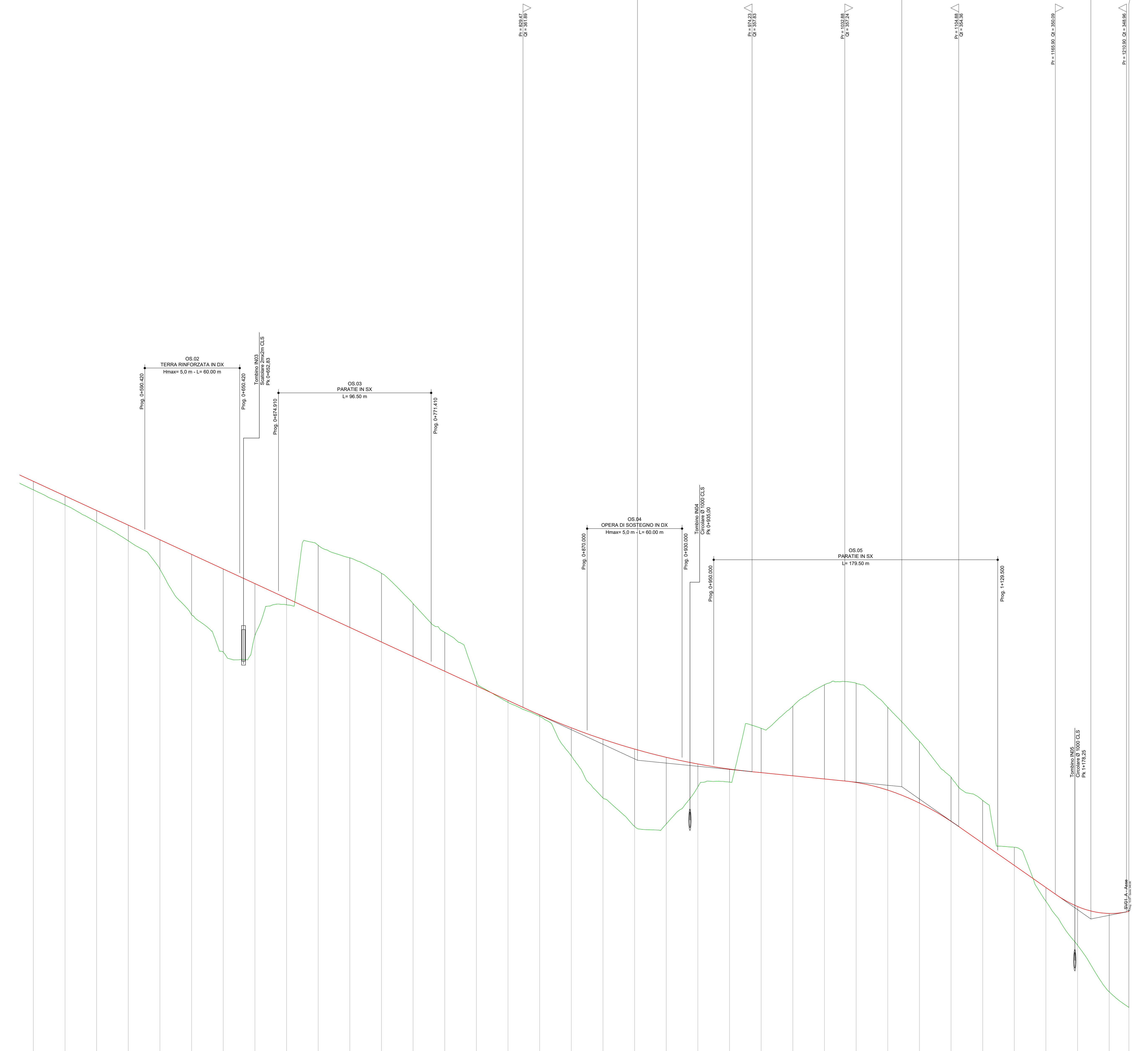
PI
QI

Num 2
Pr 501.85
QI 336.85
R 4000.00
tan 72.38
Pr 8.65
Sv 144.83

Num 3
Pr 1068.88
QI 336.85
R 1500.00
tan 36.00
Pr 8.34
Sv 72.07

Num 4
Pr 1188.42
QI 348.51
R 500.00
tan 22.50
Pr 8.25
Sv 45.03

Pr 1212.39
QI 348.59



NUMERO SEZIONI	27	28	29	30	31	32	33	34	35	36	37	38	39	40	41	42	43	44	45	46	47	48	49	50	51	52	53	54	55	56	57	58	59	60	61	62																																				
DISTANZE PARZIALI	0	20.00	20.00	20.00	20.00	20.00	20.00	20.00	20.00	20.00	20.00	20.00	20.00	20.00	20.00	20.00	20.00	20.00	20.00	20.00	20.00	20.00	20.00	20.00	20.00	20.00	20.00	20.00	20.00	20.00	20.00	20.00	20.00	12.39																																						
DISTANZE PROGRESSIVE	0.00	20.00	40.00	60.00	80.00	100.00	120.00	140.00	160.00	180.00	200.00	220.00	240.00	260.00	280.00	300.00	320.00	340.00	360.00	380.00	400.00	420.00	440.00	460.00	480.00	500.00	520.00	540.00	560.00	580.00	600.00	620.00	640.00	660.00	680.00	700.00																																				
QUOTE TERRENO	-5.54	-376.19	-376.85	-620.00																																																																				
QUOTE PROGETTO	-5.54	-376.19	-376.70	-640.00																																																																				
DIFFERENZA DI QUOTA	0.00	0.00	0.51	180.00																																																																				
ETTOMETRICHE	6				7																																																																			
ANDAMENTO PLANIMETRICO	A = 210.000 Sv = 110.25												A = 268.560 Sv = 180.31												L = 172.08												A = 210.000 Sv = 73.50												Sv = 98.00 V = 48.91 R = 600.00																							
ANDAMENTO CIGLI	Sx = -2.500%												7.000%												2.500%												2.500%												5.719%												5.700%											
	Dx = -2.500%												-7.000%												-2.500%												-2.500%												-5.719%												-5.700%											

SOGGETTO ATTUATORE - Art.7 D.L. 11 novembre 2016, n. 205
 (già art.15 ter del D.L. 17 ottobre 2016, n.189, convertito dalla L. 15 dicembre 2016, n.229)
 ex OCPC 408 / 2016 - art.4
 OCPC 475 / 2017 - art.3

PNC - PNRR: Piano Nazionale Complementare al Piano Nazionale di Ripresa e Resilienza nei territori colpiti dal sisma 2009-2016, Sub-misura A4, "Investimenti sulla rete stradale statale"
 S.S. 502 - S.S. 78 - Belforte del Chienti - Sarnano - Lavori di adeguamento e/o miglioramento tecnico funzionale della sezione stradale in t.s. e potenziamento delle intersezioni. 2° Stralcio. Cod. SIL ACNOAN00114 - Codice CUP F71B22001170001

PROGETTAZIONE DEFINITIVA, ESECUTIVA ED ESECUZIONE LAVORI cod. PSL10/22

PROGETTO DEFINITIVO

RESPONSABILE INTEGRAZIONE PRESTAZIONI SPECIALISTICHE:
 Prof. Ing. Franco BRAGA
 Ordine Ingegneri di Roma n. 7072/A

RESPONSABILE DEL PROCEDIMENTO:
 Dott. Ing. Marco MANCINA

PROTOCOLLO _____ DATA _____

RAGGRUPPAMENTO TEMPORANEO DI IMPRESE:
 Mandatario **SSM**

COORDINATORE PER LA SICUREZZA IN FASE DI PROGETTAZIONE:
 Dott. Ing. Davide TALIA
 Ordine Ingegneri di Roma n. 29001/B

RAGGRUPPAMENTO TEMPORANEO PROGETTISTI:
 Mandatario **INTEGRA**

PROGETTO DELL'INFRASTRUTTURA
 Asse principale
 Profilo longitudinale - Tav 2 di 3

CODICE PROGETTO _____ NOME FILE T01PS01TRAF02A.dwg
 PROGETTO _____ LIV. PROJ. _____ N. PROJ. _____
 CODICE ELAB. T01PS01TRAF02

REVISIONE _____ SCALA: 1:1000/100
 A EMISSIONE Agosto 2023 Ricchi Eusepi Brogi
 REV. DESCRIZIONE DATA REDATTO VERIFICATO APPROVATO