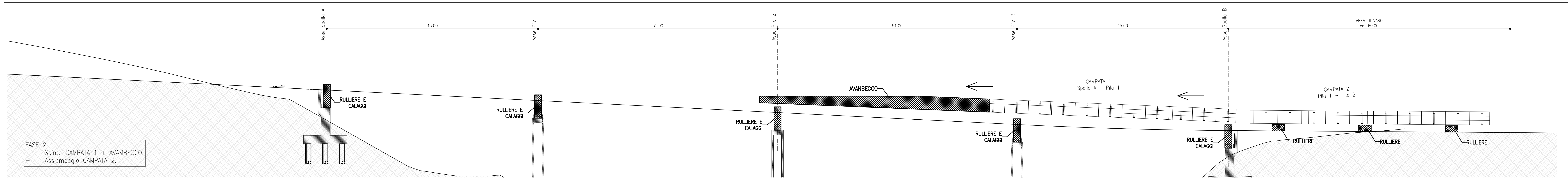
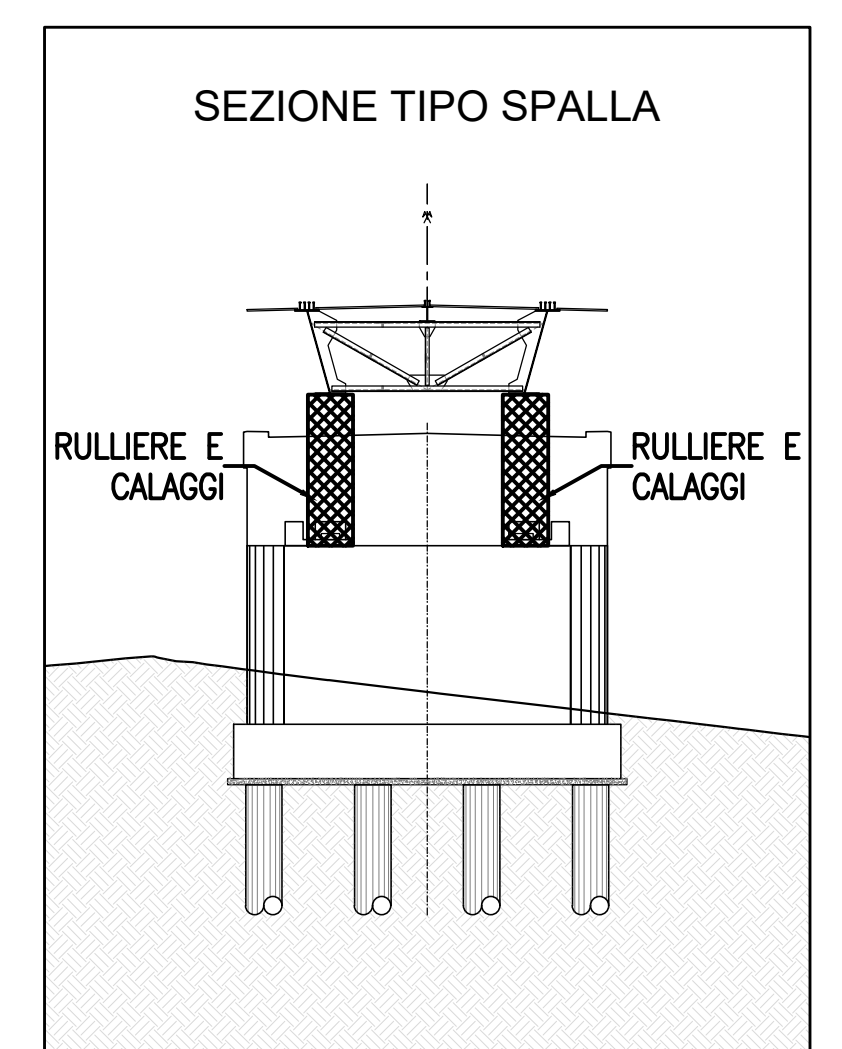
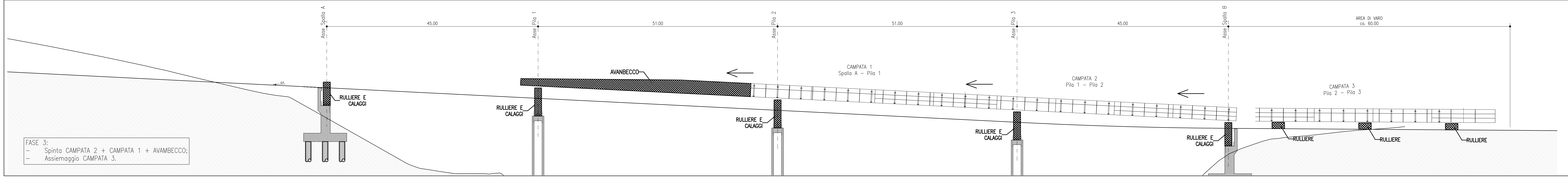
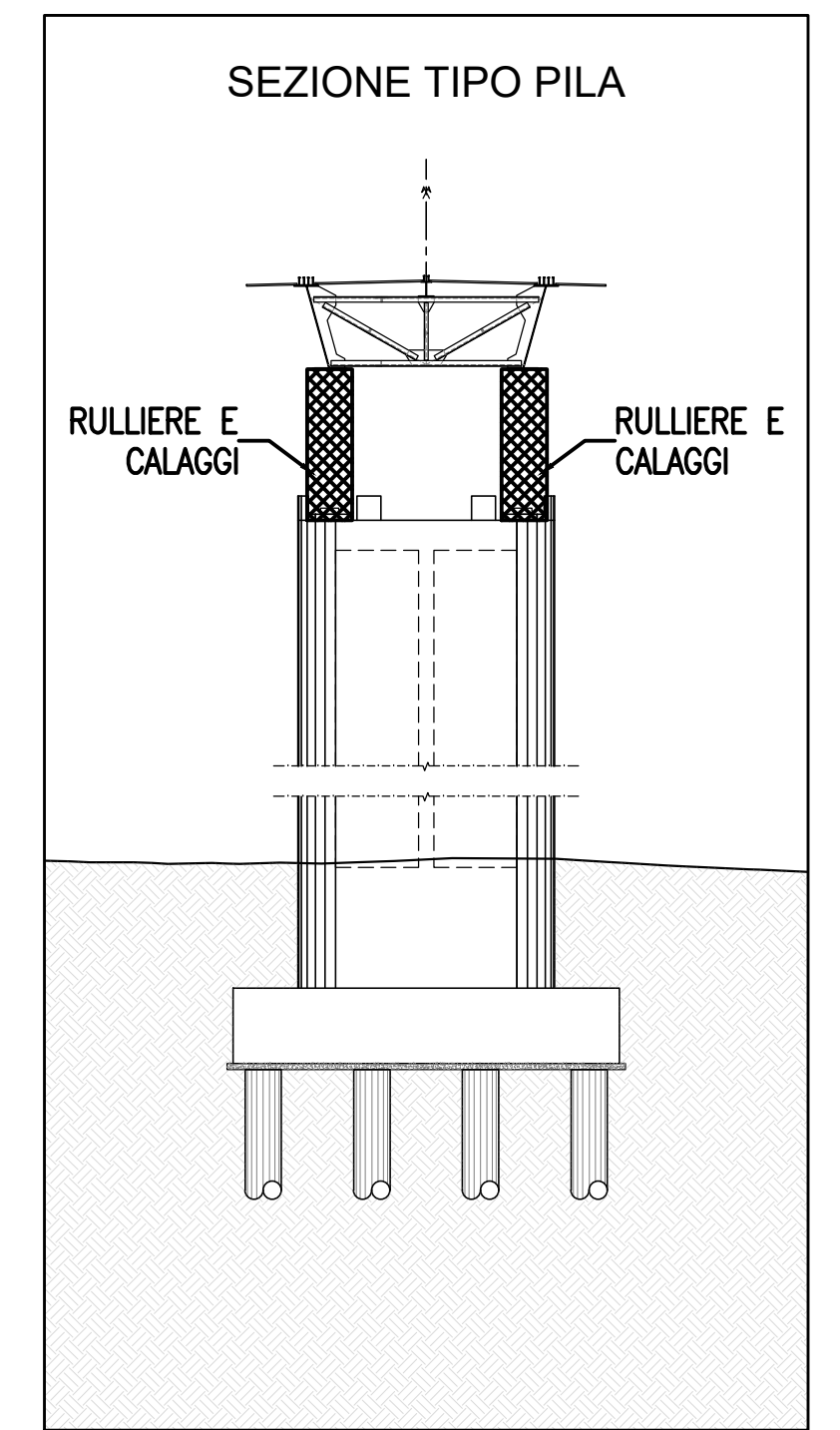


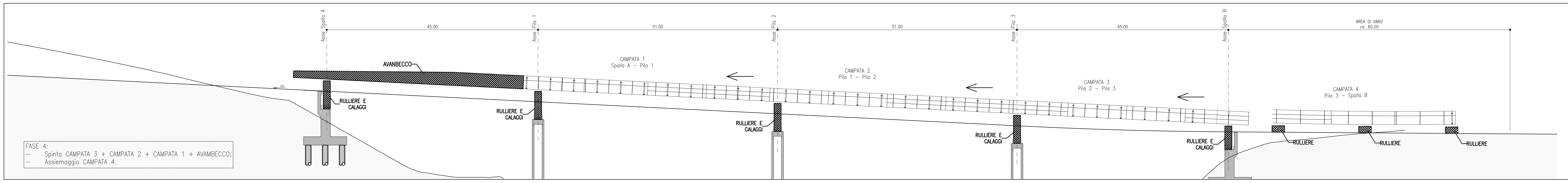
FASE 1:
 - Posizionamento rulliere su area di varo;
 - Assiemaggio CAMPATA 1* (vedi nota);
 - Posizionamento rulliere e calaggi su Spalle, Pile;
 - Assiemaggio AVAMBECCO.



FASE 2:
 - Spinto CAMPATA 1 + AVAMBECCO;
 - Assiemaggio CAMPATA 2.



FASE 3:
 - Spinto CAMPATA 2 + CAMPATA 1 + AVAMBECCO;
 - Assiemaggio CAMPATA 3.



FASE 4:
 - Spinto CAMPATA 3 + CAMPATA 2 + CAMPATA 1 + AVAMBECCO;
 - Assiemaggio CAMPATA 4.

Nota: assiemaggio per il varo comprende la carpenteria metallica e le predalles per tutte le campate

SOGGETTO ATTUATORE - Art.7 D.L. 11 novembre 2016, n. 205
 (già art.15 ter del D.L. 17 ottobre 2016, n.189, convertito dalla L. 15 dicembre 2016, n. 229)
 CODICE 493/2017-art.3
 ex CCOPC 408/2016-art.4

an
 GRUPPO FS ITALIANE

PNC - PNRR: Piano Nazionale Complementare al Piano Nazionale di Ripresa e Resilienza nei territori colpiti dal sisma 2009-2016, Sub-misura A4, "Investimenti sulla rete stradale statale"
 S.S. 502 - S.S. 78 - Bellforte del Chienti - Sarnano - Lavori di adeguamento e/o miglioramento tecnico funzionale della sezione stradale in l.s. e potenziamento delle intersezioni 2° Stradaio. Cod. SUI_ACNQAN00114 - Codice CUP E71B22001170001

PROGETTAZIONE DEFINITIVA, ESECUTIVA ED ESECUZIONE LAVORI cod. PSL10/22

PROGETTO DEFINITIVO

RESPONSABILE INTEGRAZIONE PRESTAZIONI SPECIALISTICHE: Prof. Ing. Franco BRAGA Ordine Ingegneri di Roma n. 7072/A	RAGGRUPPAMENTO TEMPORANEO DI IMPRESE: Mandatario SSM Spartan
GEOLOGO: Dott. Geol. Andrea RONDI Albo Ingegneri del Lazio n. 857	Mandatario ESSITI ESSITI
COORDINATORE PER LA SICUREZZA IN FASE DI PROGETTAZIONE: Dott. Ing. Davide PAGIA Ordine Ingegneri di Roma n. 29001/B	RAGGRUPPAMENTO TEMPORANEO PROGETTISTI: Mandatario INTEGRA INTEGRA
RESPONSABILE DEL PROCEDIMENTO: Dott. Ing. Marco MANCINI	Mandatario TDA TDA
PROTOCOLLO	DATA
Mandatario NATURA NATURA	

OPERE D'ARTE MAGGIORI
 Viadotto V1.01
 Fasi realizzative tav 1 di 2

CODICE PROGETTO	NGM FILE	REVISIONE	SCALA
PROGETTO	TD1V01STRPE01A.dwg		1:50
ELAB.	T01V101STRPE01		

REV.	DESCRIZIONE	DATA	REDATTO	VERIFICATO	APPROVATO
A	ESSEDE	05/06/2023	Antonello	Dani	Paolo