

REGIONE BASILICATA



COMUNE DI BANZI



IMPIANTO AGROVOLTAICO

PROGETTO REALIZZAZIONE IMPIANTO AGRIVOLTAICO E RELATIVE OPERE DI CONNESSIONE IN AGRO DI BANZI E PALAZZO SAN GERVASIO – PZ LOCALITÀ SPESSETI

POTENZA NOMINALE 20 MW

N° ALLEGATO A.12.A.12

COROGRAFIA DEI BACINI IDROGRAFICI

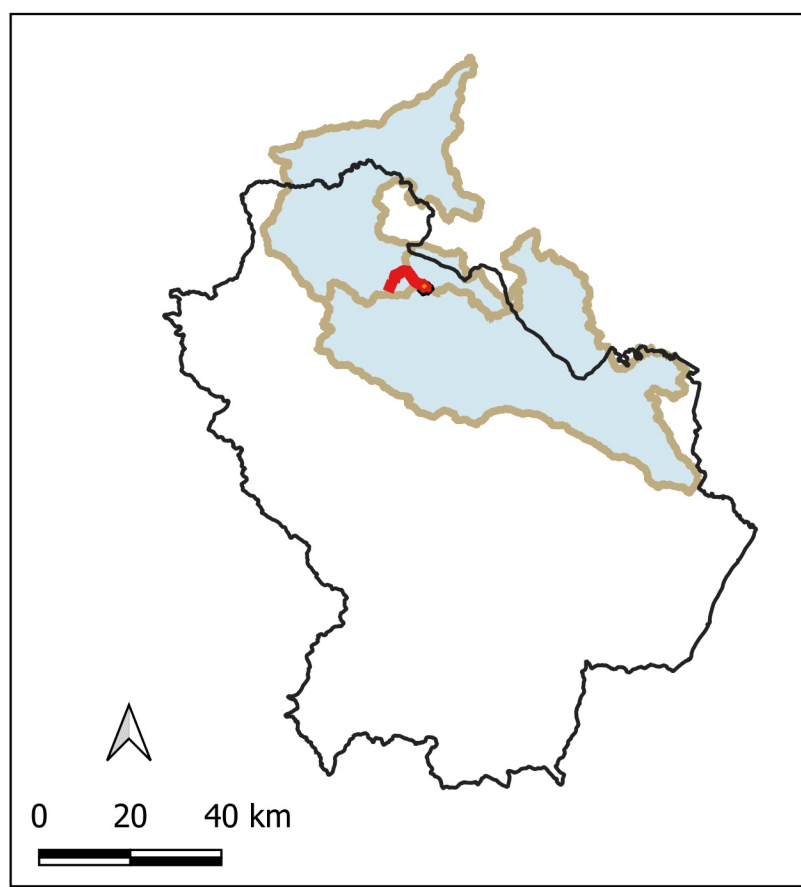
COMMITTENTE
ALBA SOLAR 1 S.R.L.S.
via Anna Maeria Ortese N° 7 - 85100 - POTENZA
P.IVA 02165600764

GEOLOGO
GIANCRISTIANO FRANCHINO



DATA: Luglio 2023

Rev n°1



LEGENDA

Impianto agrovoltaico

- cabina di consegna
- impianto agrovoltaico
- viabilità interna
- Stazione Terna
- linea interrata da realizzare

bacini idrografici

- bacino del Basentello
- bacino del Bradano
- bacino dell'Ofanto

