

REGIONE BASILICATA



COMUNE DI BANZI



IMPIANTO AGROVOLTAICO

PROGETTO REALIZZAZIONE IMPIANTO AGRIVOLTAICO E RELATIVE OPERE DI CONNESSIONE IN AGRODI BANZI E PALAZZO SAN GERVASIO - PZ LOCALITÀ SPESSETI

POTENZA NOMINALE 20 MW

N° ALLEGATO A.12.b.10b

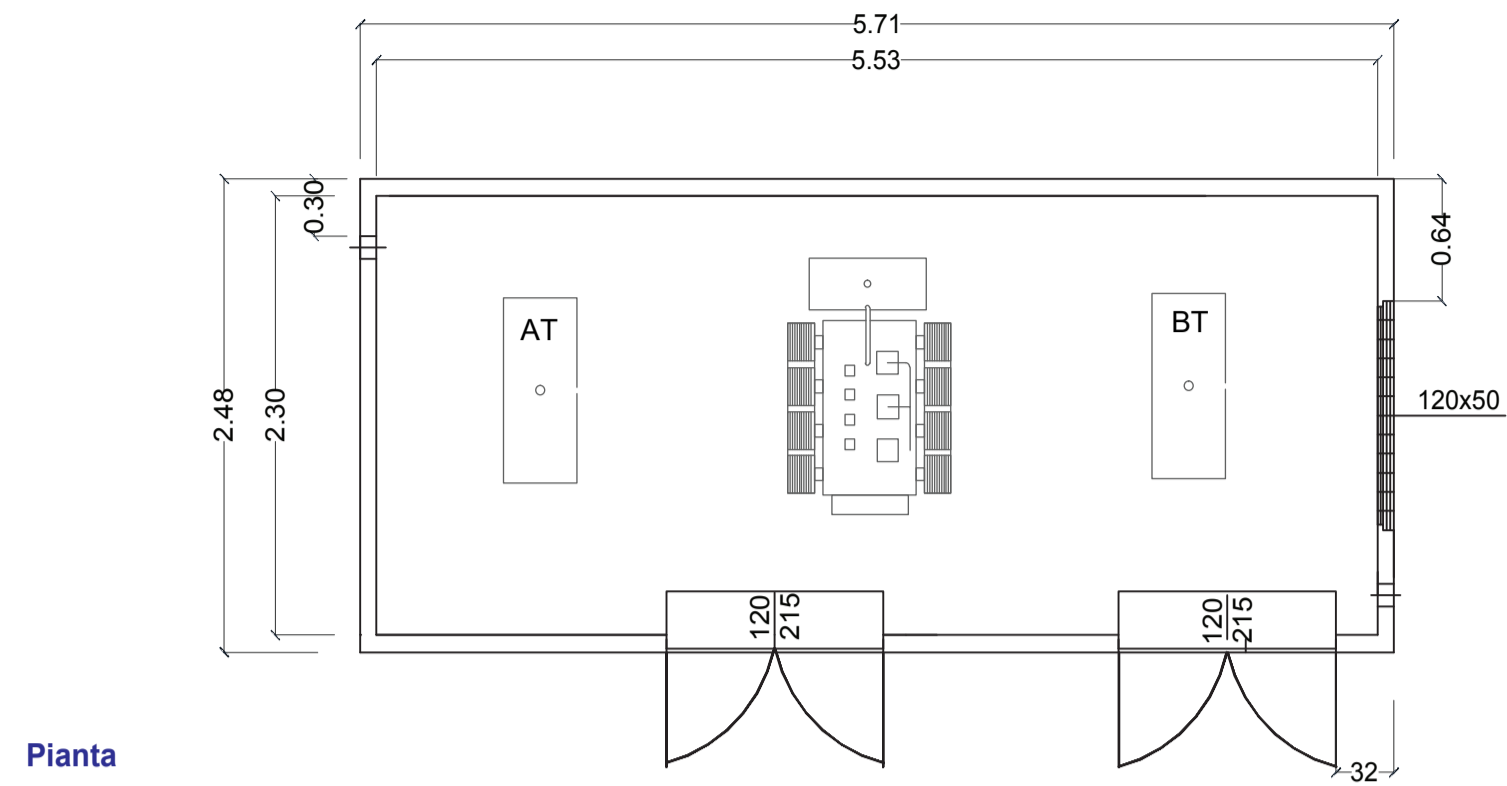
Cabine elettriche - cabina di impianto

COMMITTENTE
ALBA SOLAR 1 S.R.L.S.
via Anna Maria Ortese N° 7 - 85100 - POTENZA
P.IVA 02165600764

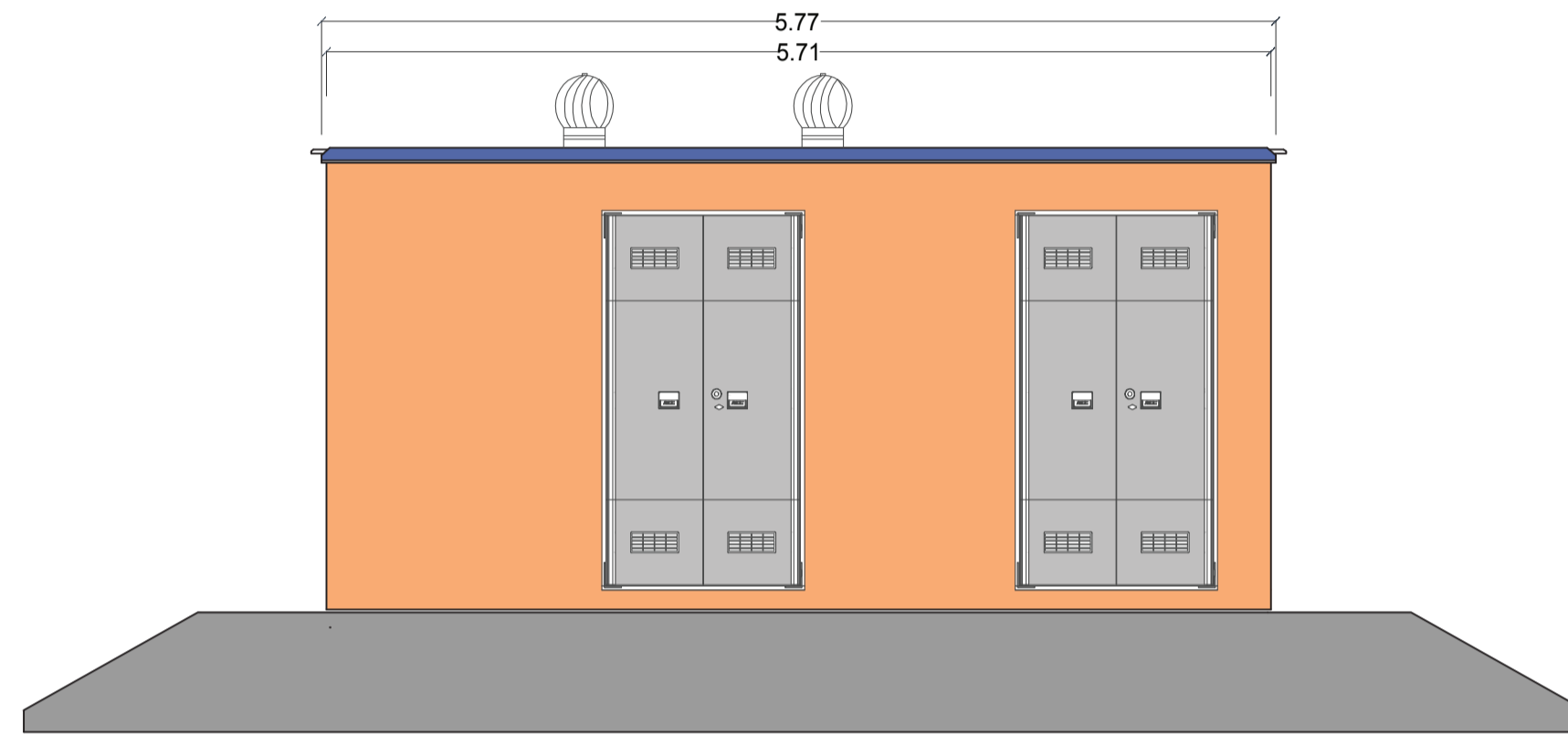
Il Tecnico
Arch. Angela Loscalzo
Ordine degli Architetti della provincia di Potenza al n. 1148 sez. A
Pec: angela.loscalzo@pec.basilicatanet.it

DATA: Luglio 2023

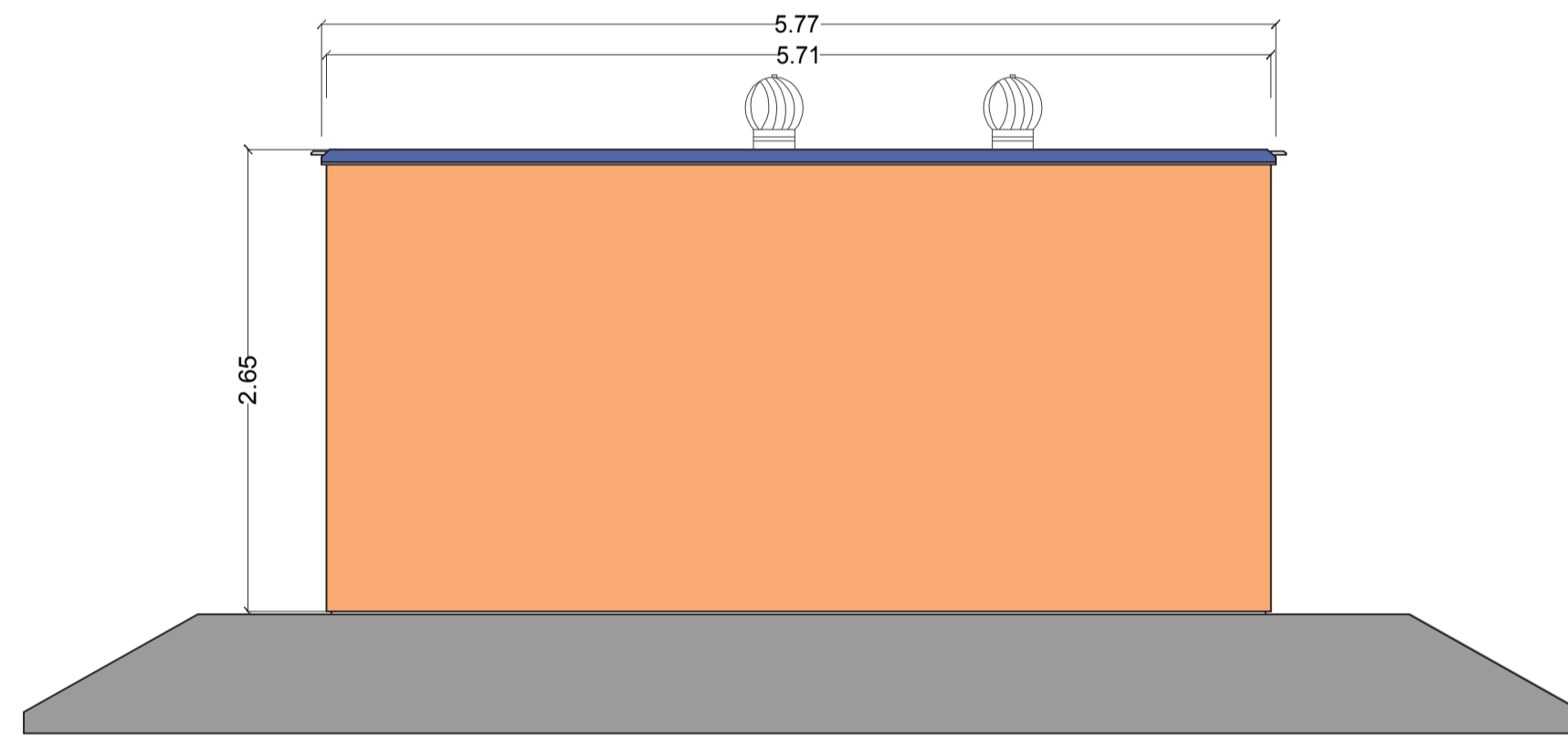
Rev n°1



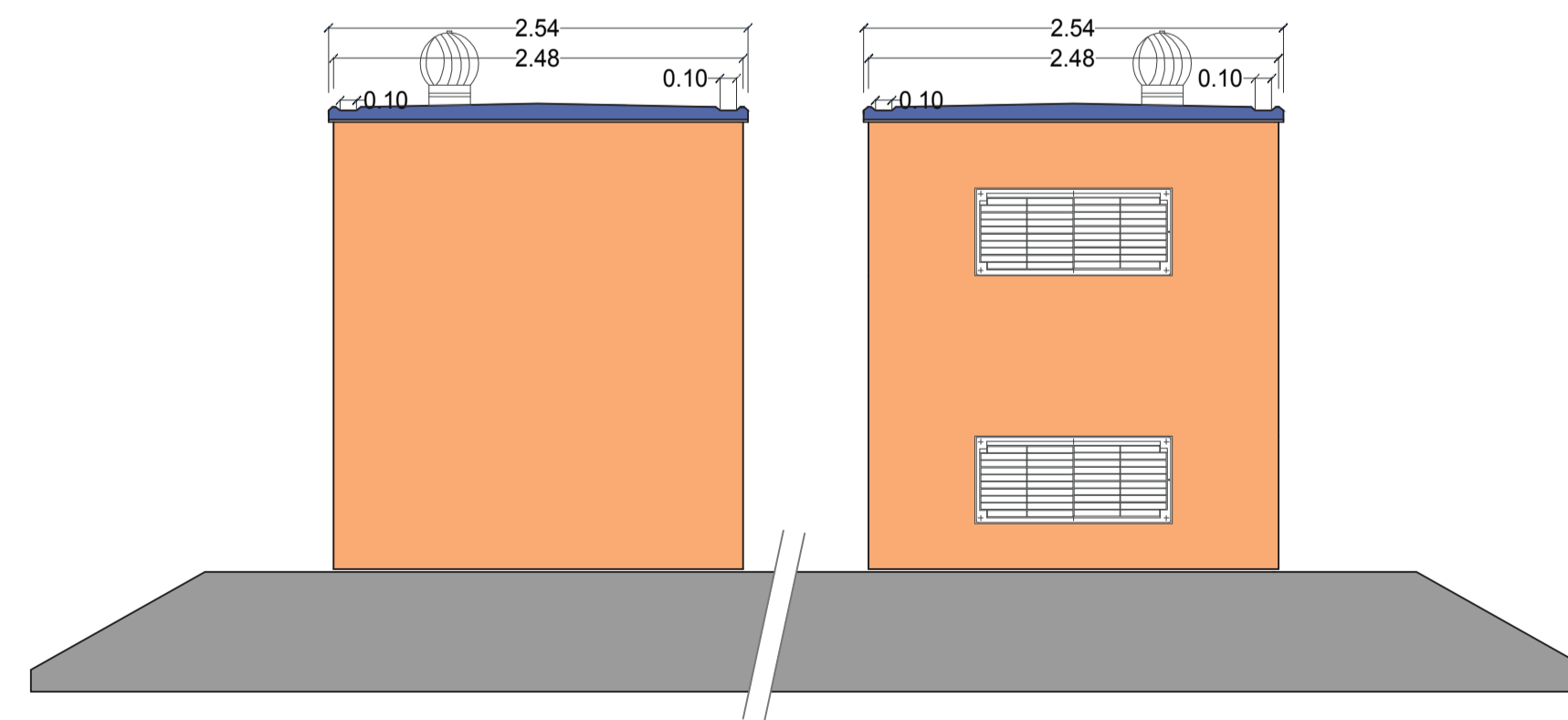
Pianta



Prospetto frontale

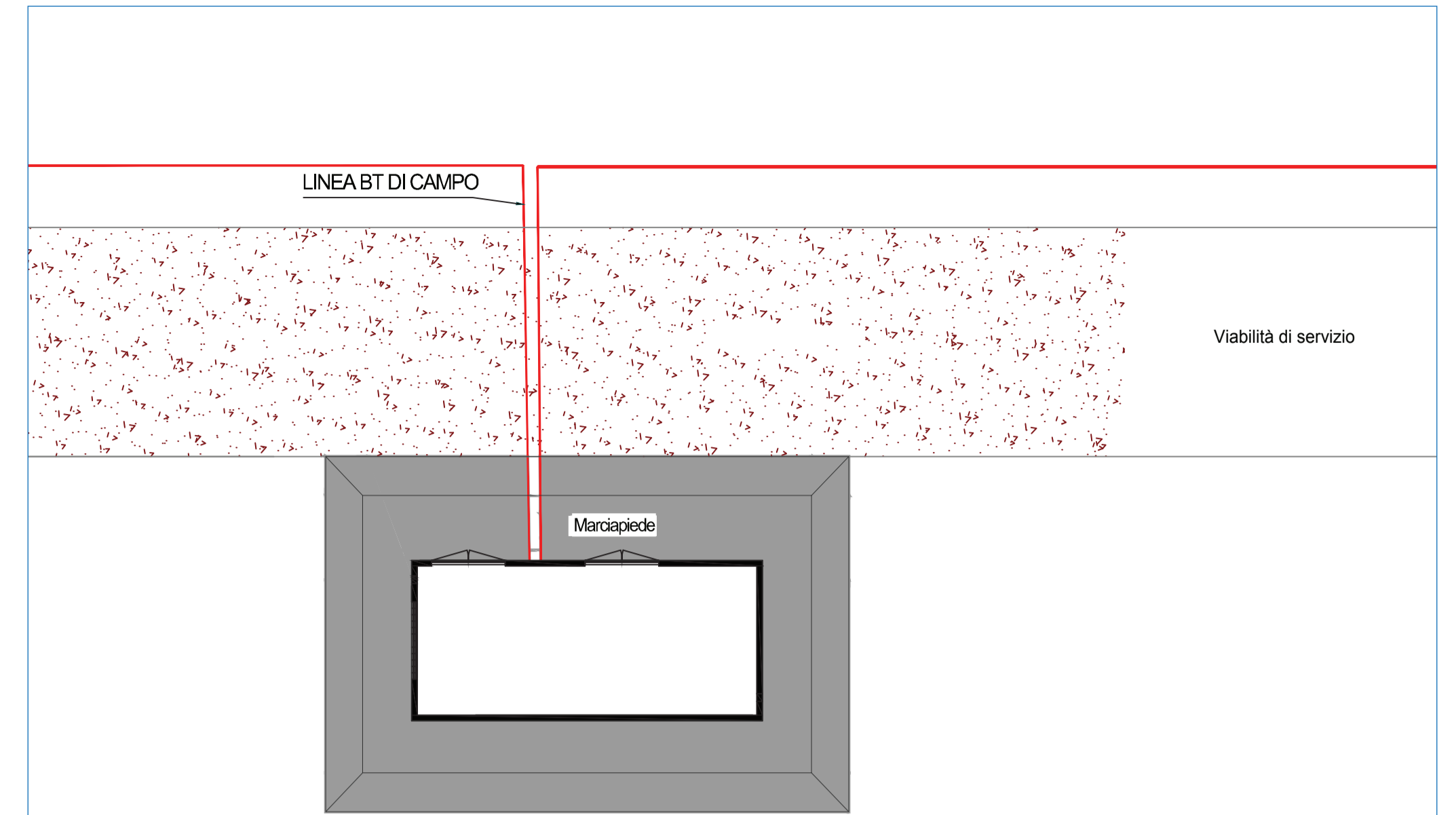


Prospetto posteriore

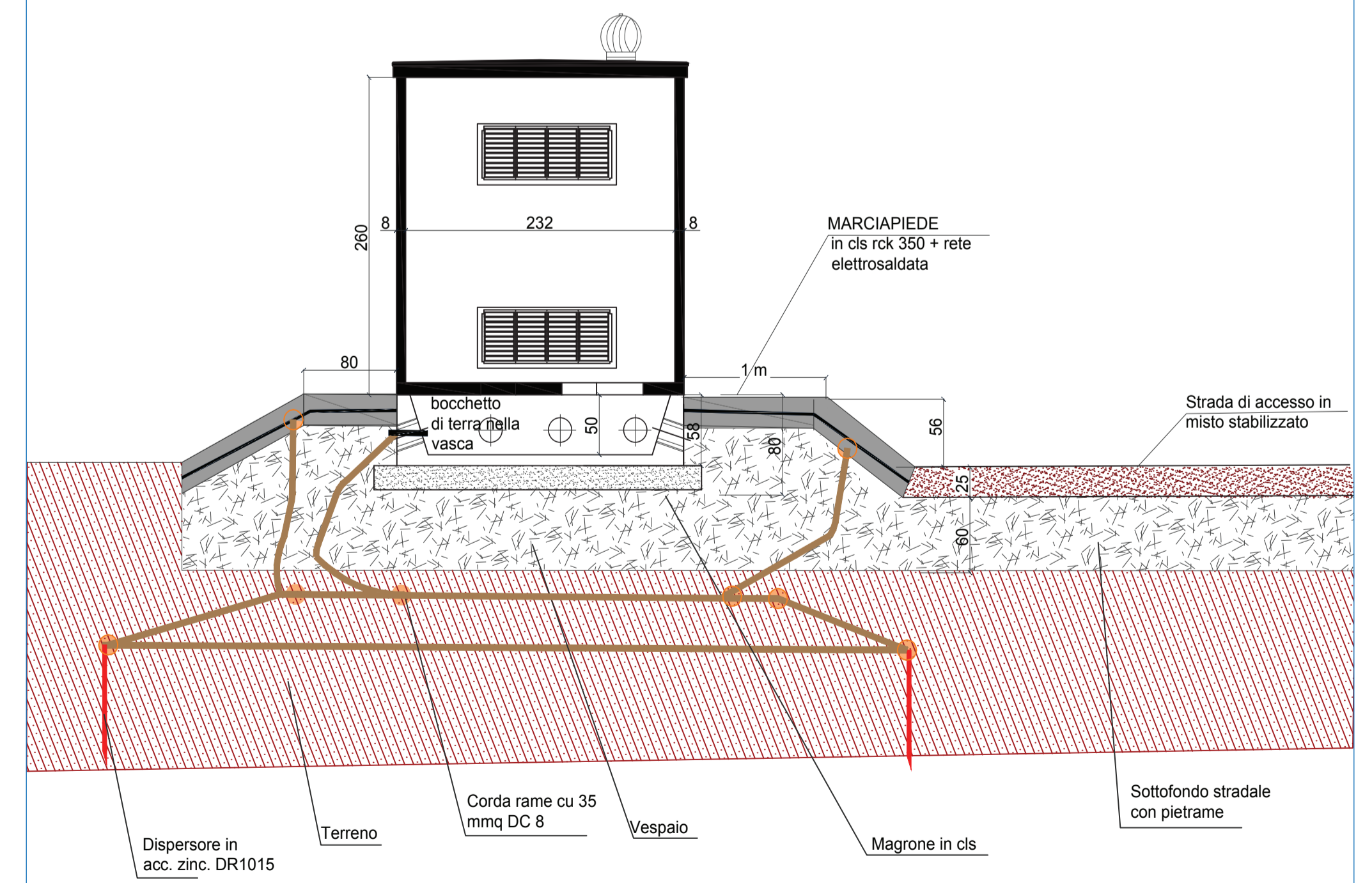


Prospetto sinistro

Prospetto destro



Particolare cabina di campo



Sezione laterale