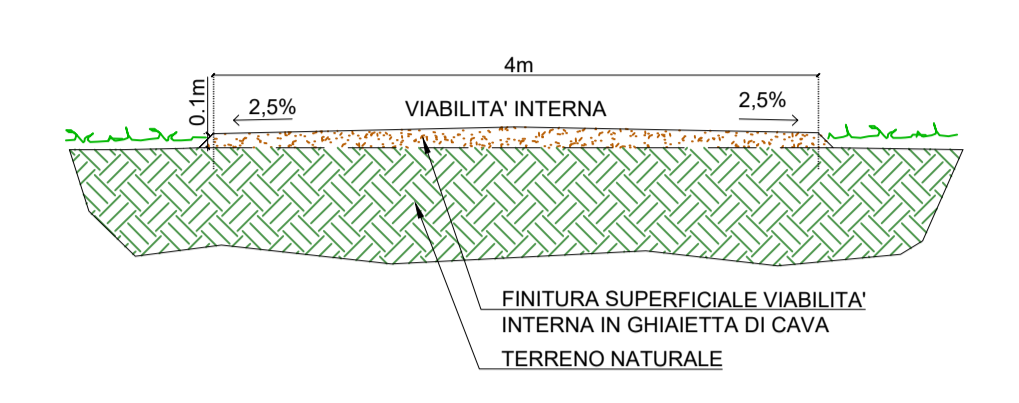


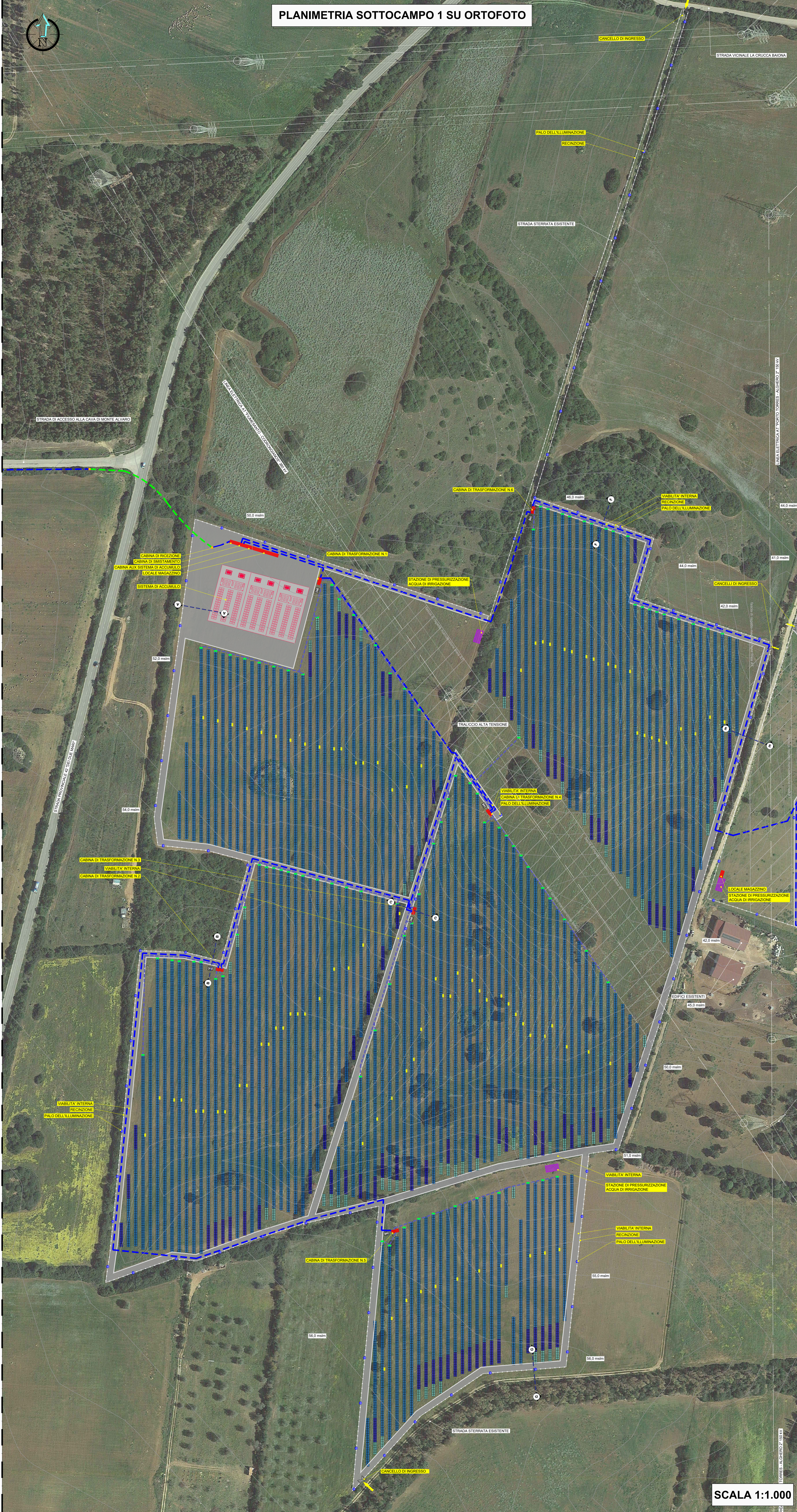
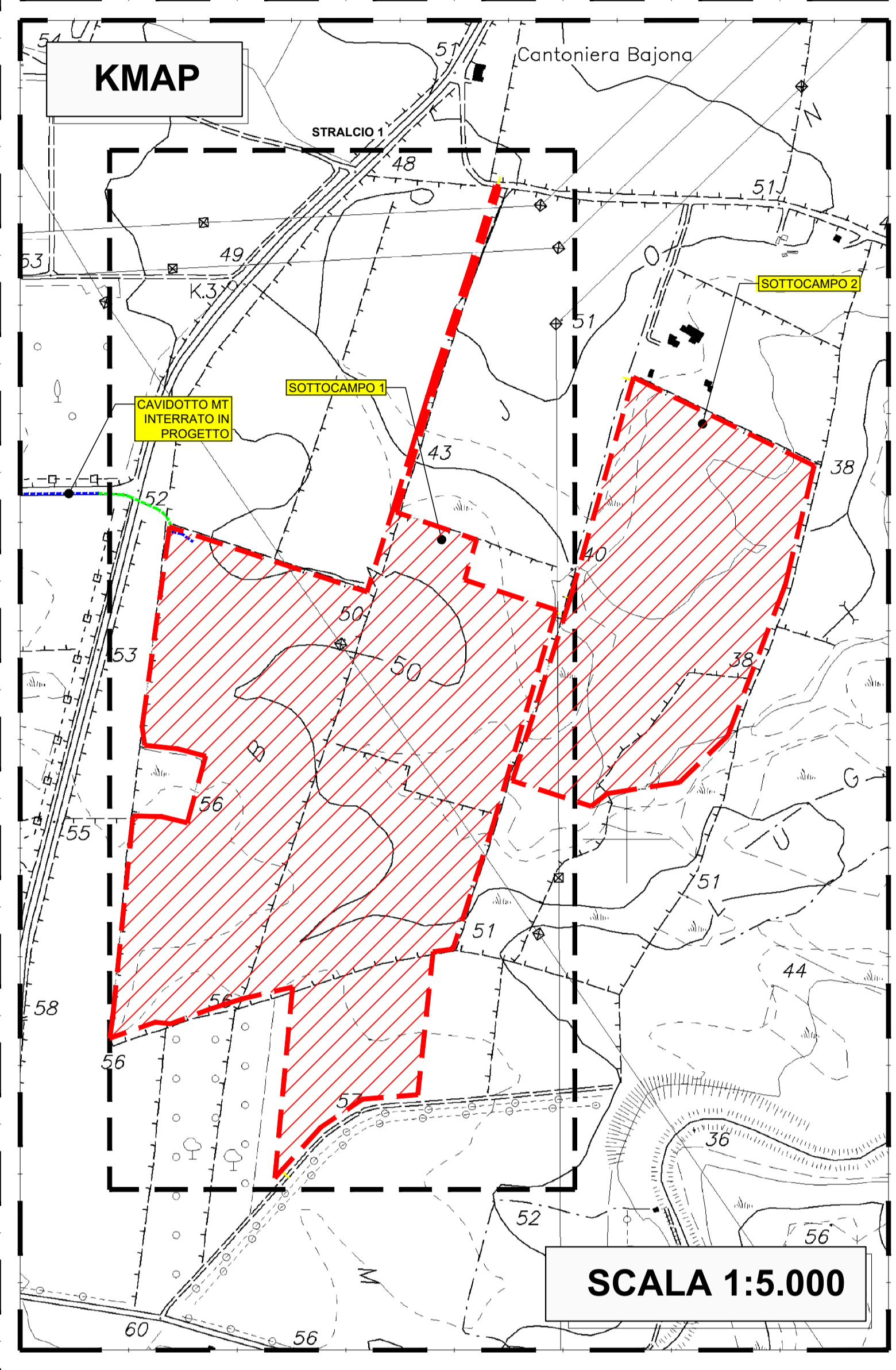
PLANIMETRIA SOTTOCAMPO 1 SU ORTOFOTO

LEGENDA	
	LINEA ELETTRICA AEREA IN ALTA TENSIONE
	RECINZIONE REALIZZATA IN RETE METALLICA
	TRACKER / STRINGHE 28 MODULI
	TRACKER / STRINGHE 14 MODULI
	TRACKER / STRINGHE 7 MODULI
	VIABILITA' INTERNA
	CABINE PREFABBRICATE
	TRASFORMATORE INSTALLATO ALL'ESTERNO
	INVERTER
	QUADRI DI PARALLELO
	CAVIDOTTO AT INTERRATO IN PROGETTO
	CAVIDOTTO AT POSATO TRAMITE TECNICA TOC
	CAVIDOTTO BT INTERRATO IN PROGETTO
	IMPIANTO DI ILLUMINAZIONE E VIDEOSORVEGLIANZA
	PUNTO DI ACCESSO ALL'IMPIANTO FOTOVOLTAICO
	POZZETTO PREFABBRICATO DIM. 100x100 cm

DETTAGLIO SEZIONE STRADA



SCALA 1:50



SCALA 1:1.000

REGIONE SARDEGNA COMUNE DI SASSARI PROVINCIA DI SASSARI

IMPIANTO AGRO-VOLTAICO PER LA PRODUZIONE DI ENERGIA ELETTRICA DA FONTE SOLARE DENOMINATO "UNALI" DA REALIZZARSI NEL COMUNE DI SASSARI (SS)

OPERA DI PUBBLICA UTILITA'
VALUTAZIONE IMPATTO AMBIENTALE ai sensi del D.Lgs 3 aprile 2006, n.152 ALL. II

CUSTOMER: **BAIONA SUN 2**
Comitente

DESIGNERS TEAM: **FAVERO ENGINEERING**
Gruppo di progettazione

REVISIONI:

REV.	DATE	DESCRIPTION	PREPARED	CHECKED	APPROVED
00	Novembre 2023	PRIMA EMISSIONE	Ing. A. Gigoni	Ing. F. Favero	Ing. F. Favero
01					
02					
03					
04					

DRAWING: **PROGETTO CIVILE - VIABILITA' INTERNA PLANIMETRIA SOTTOCAMPO 1**

DRAWING DETAILS - Dettagli di disegno

SCALE	FILE	ARCHIVE - Archivio	PLT STYLE
1:1.000	ELG_365	FAVERO_ENGINEERING.plt	

CODING - Codice

PROJECT LEVEL	CATEGORY	PROGRESSIVE	REVISION
DEFINITIVO	ELG	305	00