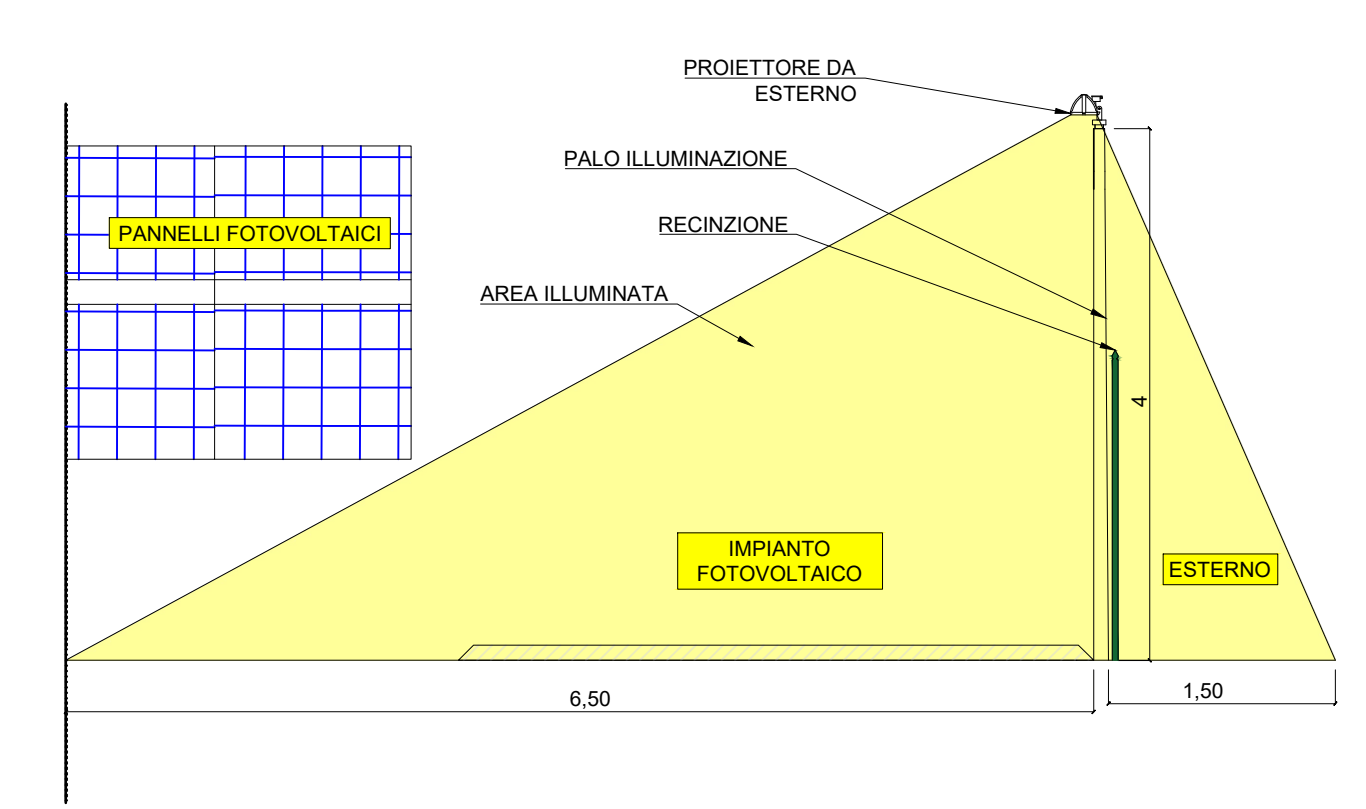


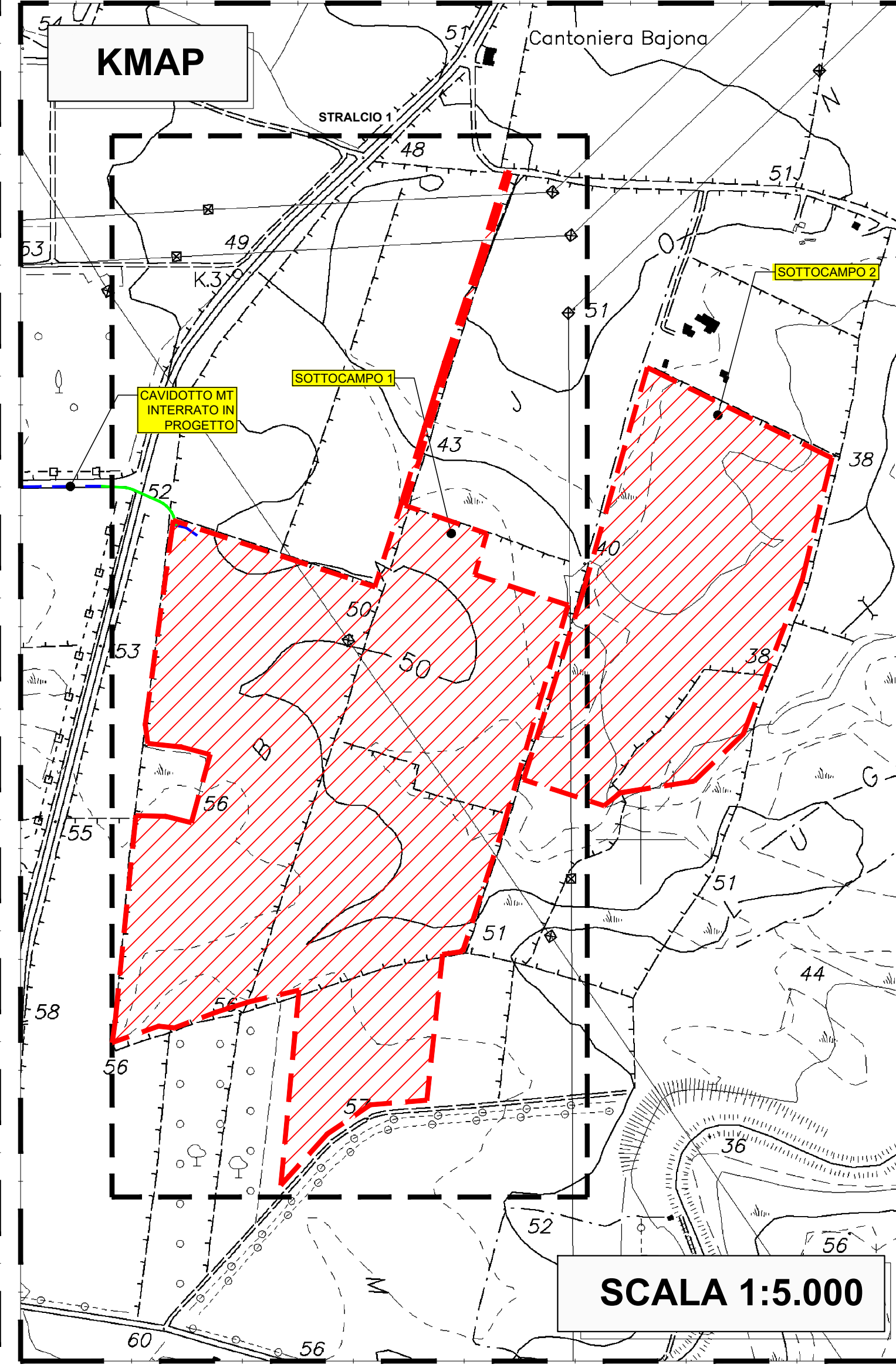
PLANIMETRIA STRALCIO 1 SU ORTOFOTO

LEGENDA	
[Icona]	TRACKER DA 7 MODULI
[Icona]	TRACKER DA 14 MODULI
[Icona]	TRACKER DA 28 MODULI
[Icona]	VIABILITA' INTERNA
[Icona]	CABINE ELETTRICHE
[Icona]	LINEA ELETTRICA ILLUMINAZIONE BT
[Icona]	LINEA FIBRA OTTICA - IMPIANTO TVCC
[Icona]	LINEA FIBRA OTTICA - CONNESSIONE DATI TRA CABINE
[Icona]	CORDE RAME NUDO 35 mmq PER IMPIANTO DI TERRA
[Icona]	PALO TRONCOCONICO IN ACCIAIO ZINCATO E PROIETTORE DA ESTERNO
[Icona]	POZZETTO DIM. 70x90 cm
[Icona]	POZZETTO DIM. 40x40 cm
[Icona]	AREA ILLUMINATA
[Icona]	TELECAMERA IP IMPIANTO TVCC DA ESTERNO PER INSTALLAZIONE A PALO

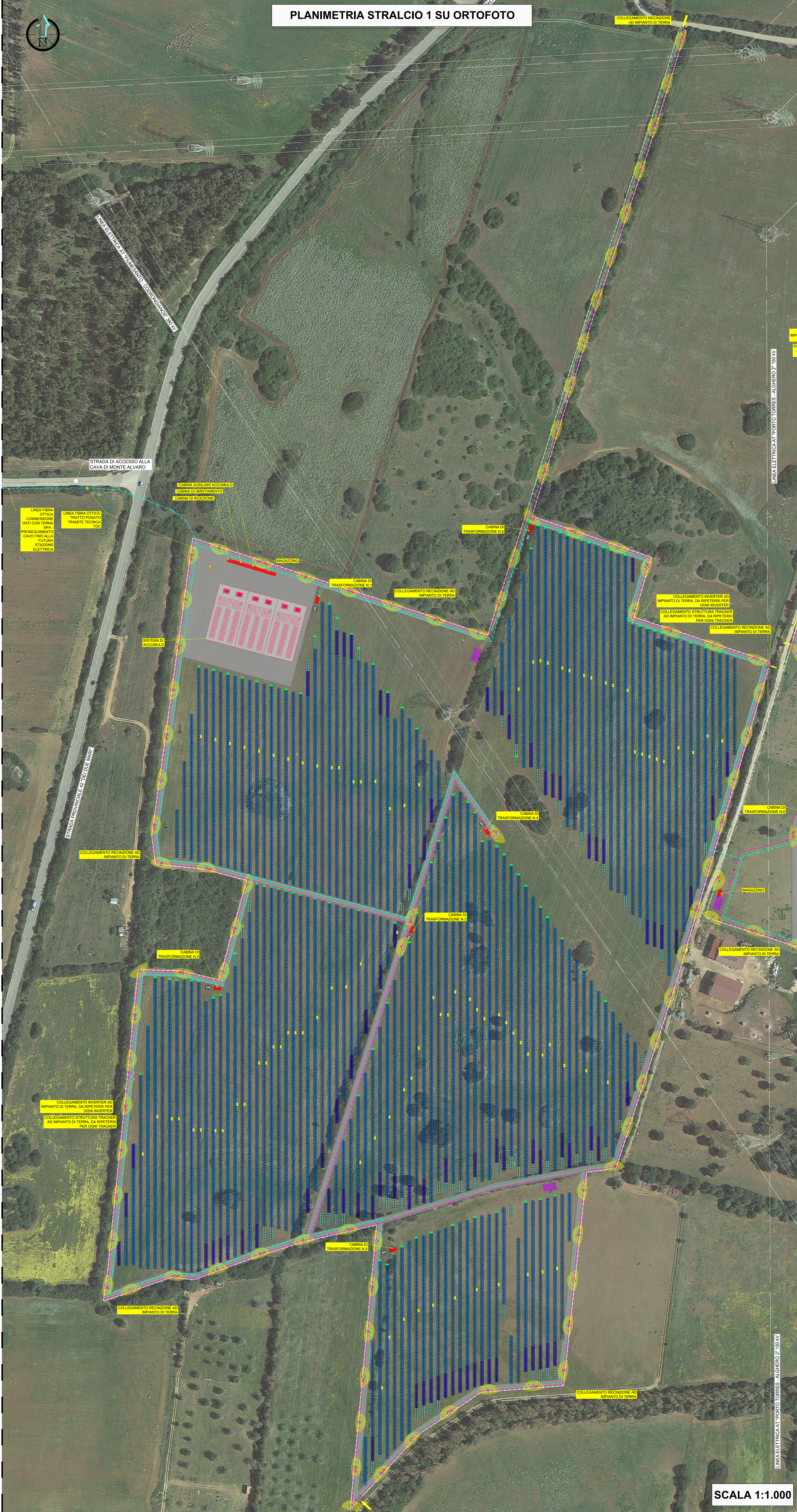
AREA ILLUMINATA



SCALA 1:50



SCALA 1:5.000



SCALA 1:1.000

REGIONE SARDEGNA COMUNE DI SASSARI PROVINCIA DI SASSARI

IMPIANTO AGRO-VOLTAICO PER LA PRODUZIONE DI ENERGIA ELETTRICA DA FONTE SOLARE DENOMINATO "UNALI" DA REALIZZARSI NEL COMUNE DI SASSARI (SS)

OPERA DI PUBBLICA UTILITA'
VALUTAZIONE IMPATTO AMBIENTALE ai sensi del D.Lgs 3 aprile 2006, n.152 ALL. II

CUSTOMER: Baiona Sun 2

DESIGNERS TEAM: FAVERO ENGINEERING

REV.	DATE	DESCRIPTION	PREPARED	CHECKED	APPROVED
01	09/11/2023	PRIMA EMISSIONE	Ing. S. Scorrano	Ing. S. Pavani	Ing. F. Favero
02					
03					
04					

DRAWING: PROGETTO ELETTRICO - IMPIANTO ILLUMINAZIONE, DI TERRA E TVCC - PLANIMETRIA STRALCIO 1

DRAWING DETAILS: 1:1.000 ARCHIVE: 1:50

DEFINITIVO ELG 40300