



TITLE: Documentazione fotografica e fotosimulazione dell'intervento

AVAILABLE LANGUAGE: IT

# DOCUMENTAZIONE FOTOGRAFICA E FOTOSIMULAZIONE DELL'INTERVENTO

Impianto di produzione di energia elettrica da fonte rinnovabile agrovoltaica di potenza di picco pari a 70.239,90 kW<sub>p</sub> con sistema di accumulo integrato da 15 MW e relative opere di connessione alla rete RTN  
**"MUSSOMELI"**

File: MUS.ENG.REL.019.00\_DOCUMENTAZIONE FOTOGRAFICA E FOTOSIMULAZIONE DELL'INTERVENTO.doc

REV.	DATE	DESCRIPTION	PREPARED	VERIFIED	APPROVED
00	14/09/2023	EMISSIONE	S.Muto	L.Spaccino A.Fata	V.Brètti

### CLIENT VALIDATION

Name	Discipline	PE
COLLABORATORS	VERIFIED BY	VALIDATE BY

### CLIENT CODE

IMP.			GROUP.			TYPE			PROGR.			REV	
M	U	S	E	N	G	R	E	L	0	1	9	0	0

CLASSIFICATION For Information or For Validation

UTILIZATION SCOPE Basic Design

This document is property of Mussomeli Solar S.r.l. It is strictly forbidden to reproduce this document, in whole or in part, and to provide to others any related information without the previous written consent by Mussomeli Solar S.r.l.



## INDICE

1.0	DOCUMENTAZIONE FOTOGRAFICA E FOTOINSERIMENTI .....	3
-----	--	---

## 1.0 DOCUMENTAZIONE FOTOGRAFICA E FOTOINSERIMENTI

Nel presente elaborato si riportano le fotosimulazioni dell'intervento per fornire una resa *post-operam* dalla visuale da punti di vista posti lungo strada e in prossimità dei lotti di impianto.

PdV1 - Vista verso aree di impianto a Est;

PdV2 - Vista verso sud da area Bess;

PdV3 - Vista da lotto 4;

PdV4 - Vista lungo Nord Ovest;

PdV5 - Vista lungo Nord-Ovest da spigolo area di impianto a Sud;

PdV6 - Vista lungo Nord-Ovest;

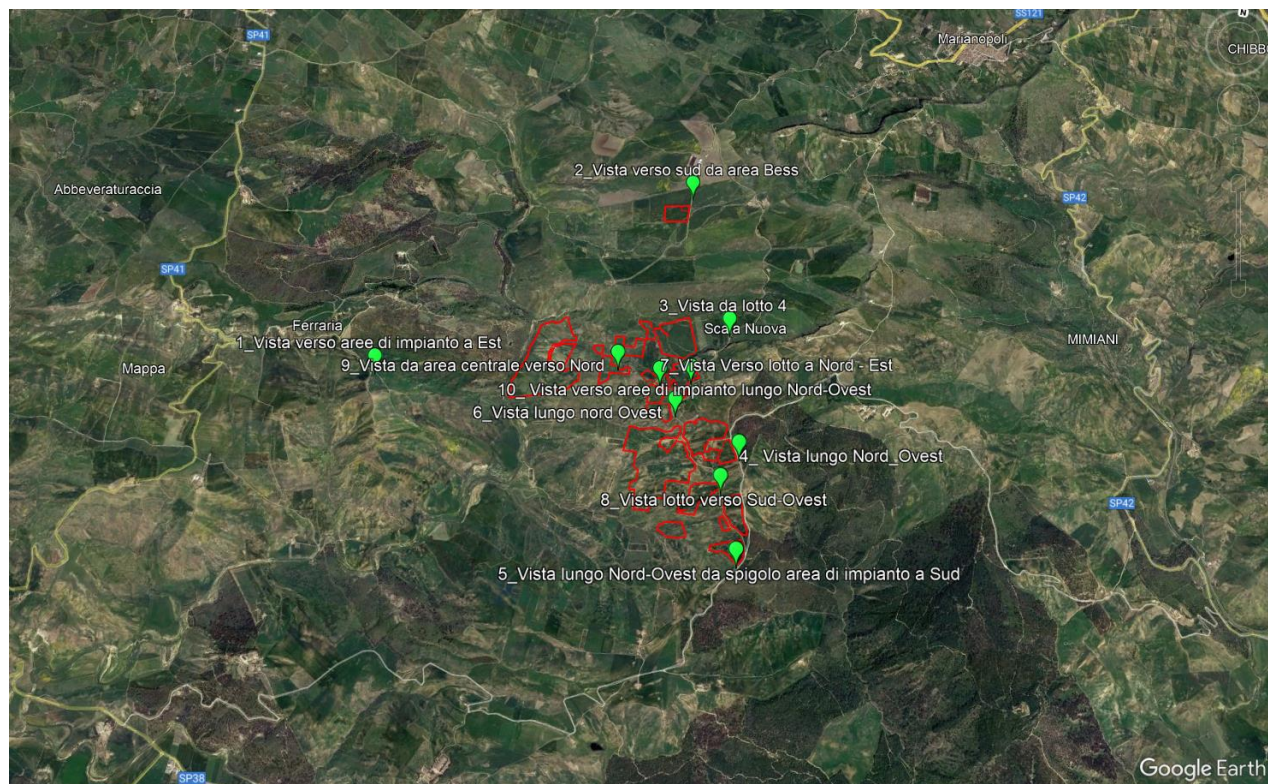
PdV7 - Vista Verso lotto a Nord-Est;

PdV8 - Vista lotto verso Sud-Ovest;

PdV9 - Vista da area centrale verso Nord;

PdV10 - Vista verso aree di impianto lungo Nord-Ovest.

I suddetti punti di vista fotografici sono rappresentati nella **Figura 1**.



**Figura 1: Indicazione punti di scatto**

**Punto di Vista 1**

*Ante Operam*



*Post Operam*



**Punto di Vista 2**

*Ante Operam*



*Post Operam*



**Punto di Vista 3**

*Ante Operam*



*Post Operam*



**Punto di Vista 4**

*Ante Operam*



*Post Operam*



**Punto di Vista 5**

*Ante Operam*



*Post Operam*



**Punto di Vista 6**

*Ante Operam*

*Post Operam*



**Punto di Vista 7**

*Ante Operam*



*Post Operam*



**Punto di Vista 8**

*Ante Operam*



*Post Operam*



**Punto di Vista 9**

*Ante Operam*



*Post Operam*



**Punto di Vista 10**

*Ante Operam*



*Post Operam*



Il Progettista

Vito Bretti

