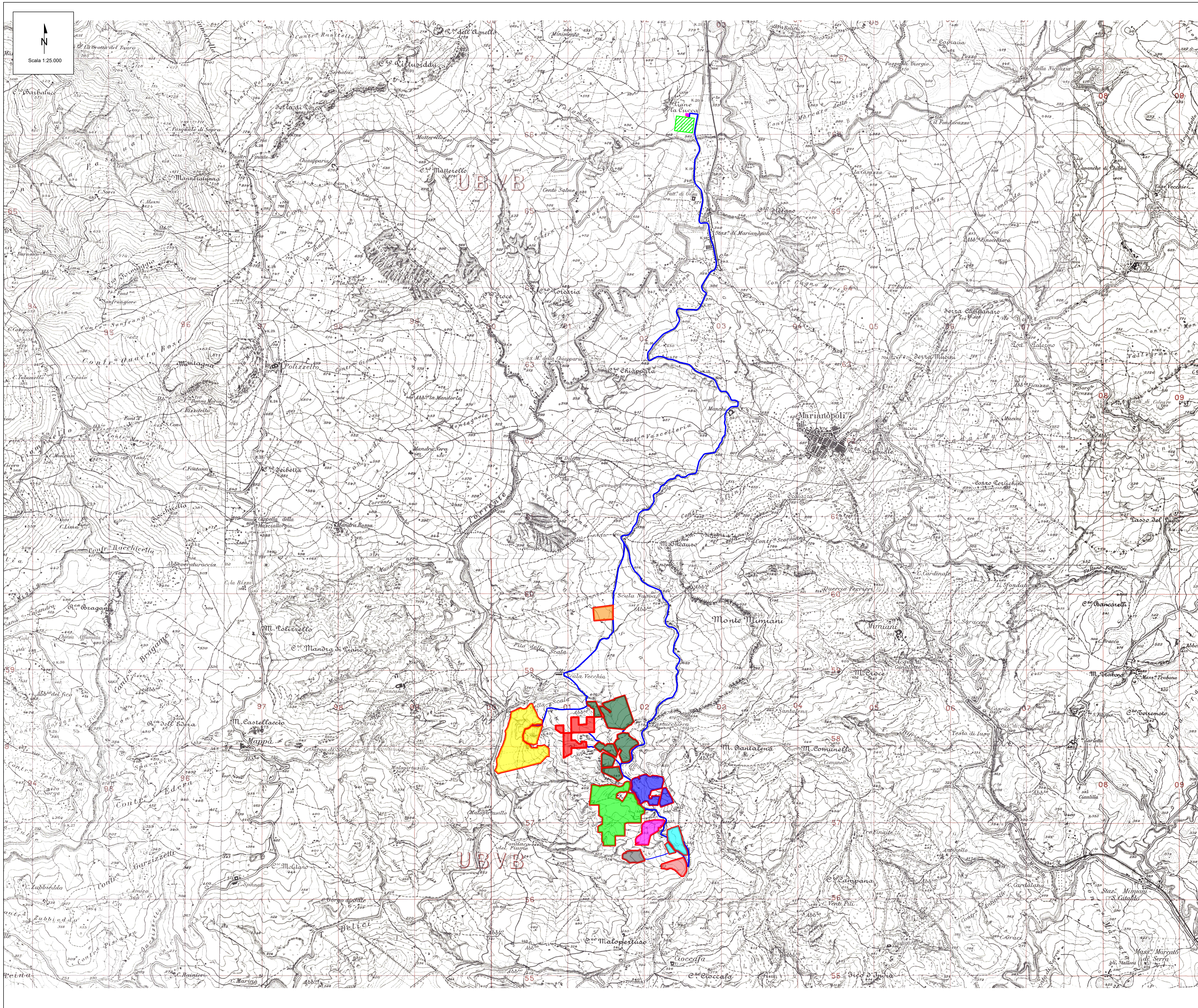


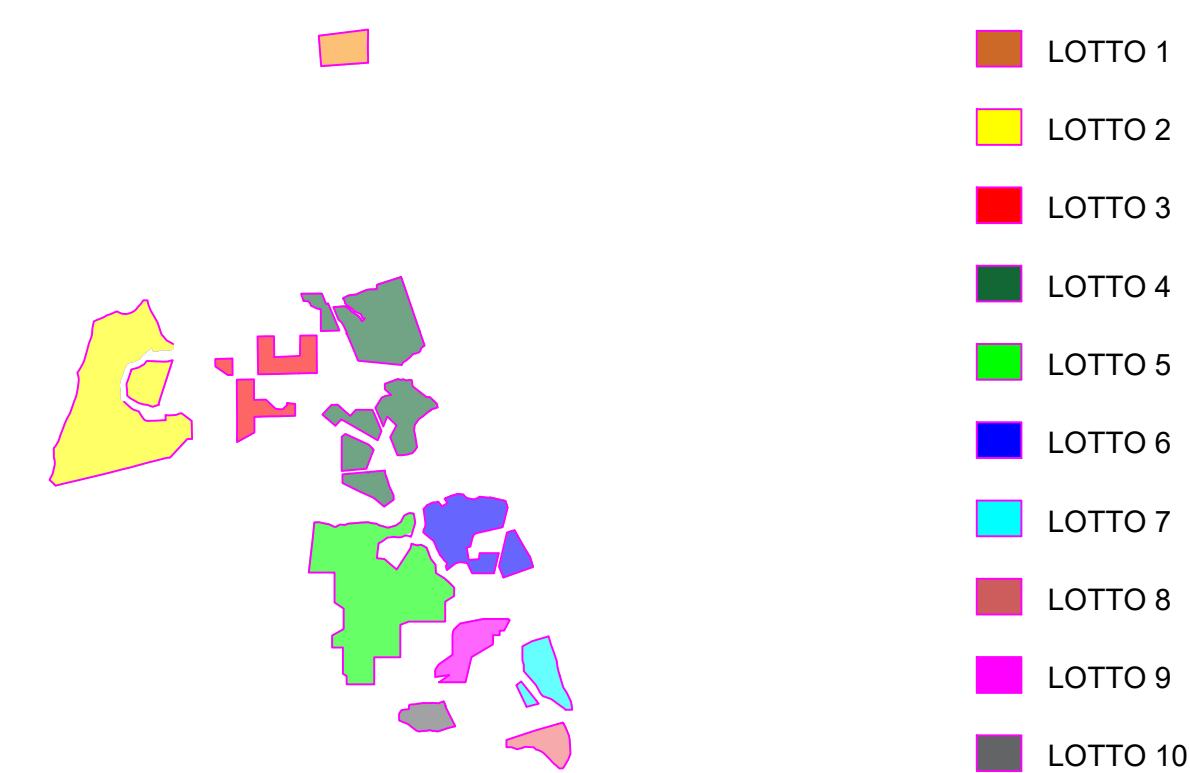
INQUADRAMENTO TERRITORIALE DELL'INTERVENTO SU CARTA IGM 1:25.000



LEGENDA

- Area di impianto
- Cavidotto di connessione MT
- Cavidotto AT
- Futura stazione elettrica di trasformazione (SE) 380/150 kV
- SEU (Stazione Elettrica di Utenza)

KEY PLAN



Note: Numerazione dei lotti riferita alle aree utili.

00	14/09/2023	EMMISSIONE	F. Chiappetta	L. Spaccino
REV.	DATE	DESCRIPTION	PREPARED	CHECKED

MUSSEMELI SOLAR S.R.L.

PROJECT: Impianto di produzione di energia elettrica da fonte rinnovabile agrovoltaica di potenza di picco pari a 70.239.90 kWp con sistema di accumulo integrato da 15 MW e relative opere di connessione alla rete RTN "MUSSEMELI"

FILE NAME: MUS.ENG.TAV.001.00_INQUADRAMENTO TERRITORIALE DELL'INTERVENTO SU CARTA IGM 1 A 25.000.DWG

CLASSIFICATION:	FORMAT:	SCALE:	PLOT SCALE:	SHEET:
Company	A1	1.25.000	1:1	1 di 1

TITLE: INQUADRAMENTO TERRITORIALE DELL'INTERVENTO SU CARTA IGM 1 A 25.000

CLIENT VALIDATION

VALIDATED BY:	UTILIZATION SCOPE:	CLIENT CODE			
	Basic Design	MAP	GROUP	DOC	PROGRESSIVE
		MUS ENG TAV 001 00			