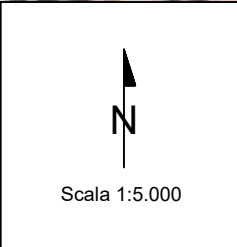
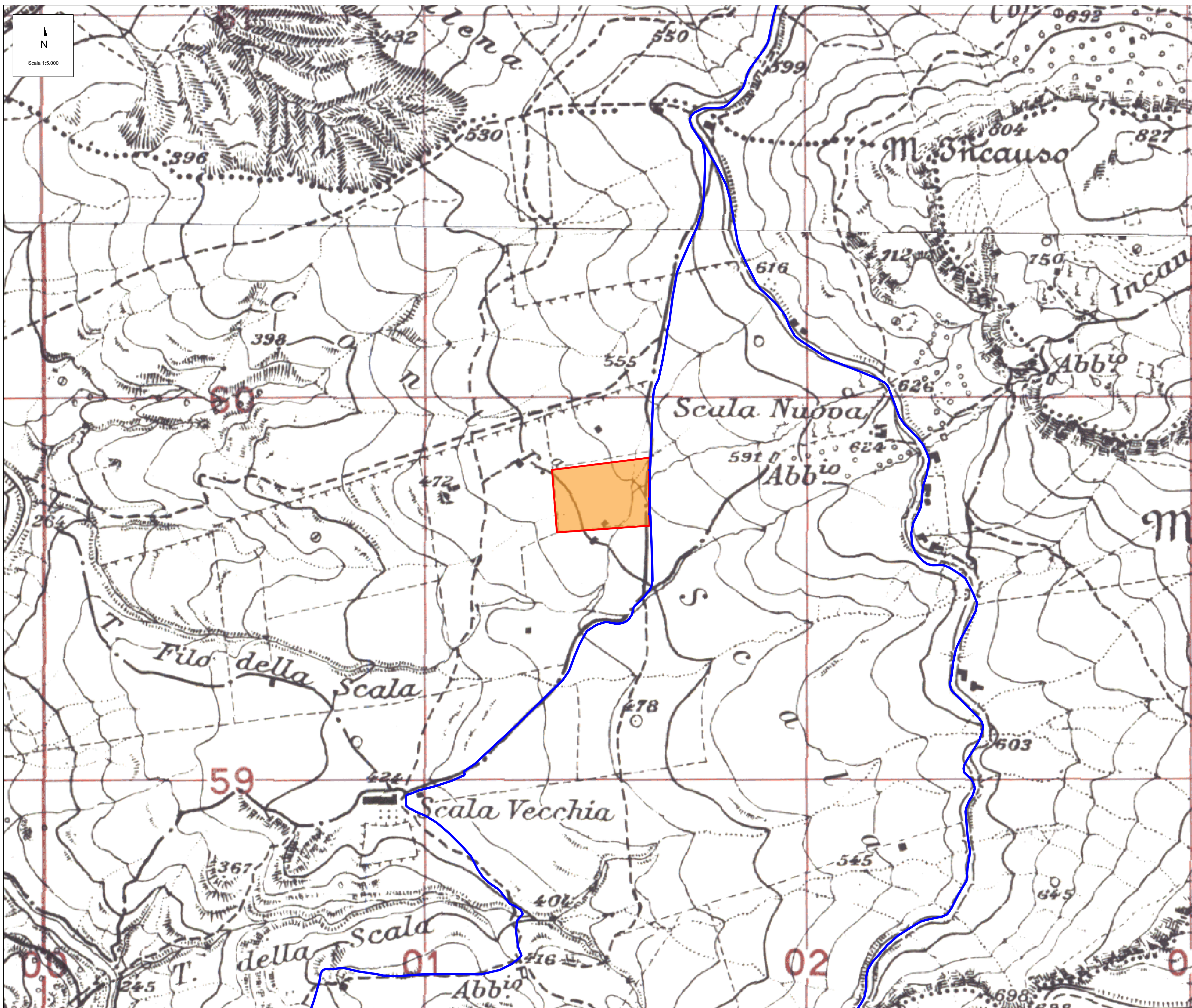


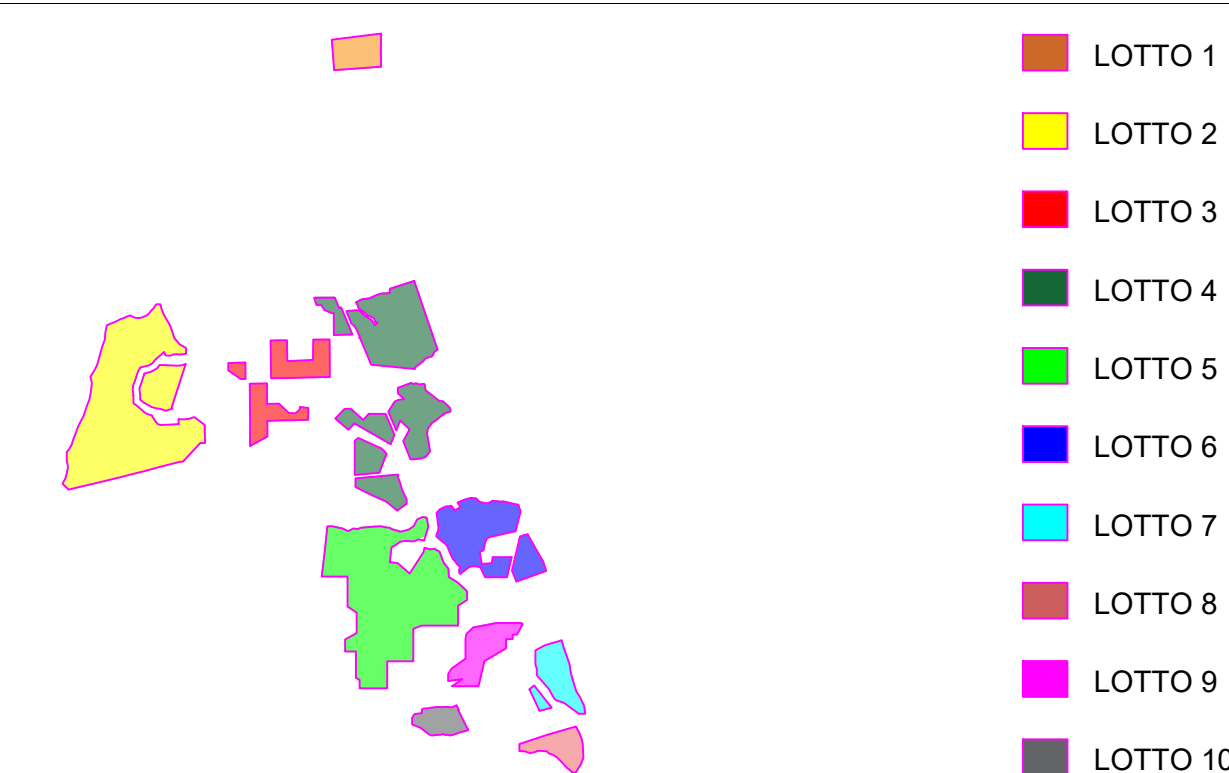
INQUADRAMENTO DI DETTAGLIO SUI LOTTI SU BASE IGM - LOTTO 1



LEGENDA

- Area di impianto
- Cavidotto di connessione MT

KEY PLAN



Note: Numerazione dei lotti riferita alle aree utili.

00	14/09/2023	EMISSIONE	F. Chiappetta	L. Spaccino	V. Bretti
REV.	DATE	DESCRIPTION	PREPARED	CHECKED	APPROVED

	PROJECT: Impianto di produzione di energia elettrica da fonte rinnovabile agrovoltaica di potenza di picco pari a 70.239,00 kWp con sistema di accumulo integrato da 15 MW e relative opere di connessione alla rete RTN "MUSSEMELI"				
	FILE NAME: MUS_ENG_TAV_002_00_INQUADRAMENTO DI DETTAGLIO SUI LOTTI SU BASE IGM.DWG	CLASSIFICATION: Company	FORMAT: A1	SCALE: 1:5.000	PLOT SCALE: 1:1
CLIENT'S LOGO: MUSSEMELI SOLAR S.R.L.	TITLE: INQUADRAMENTO DI DETTAGLIO SUI LOTTI SU BASE IGM				
CLIENT VALIDATION			UTILIZATION SCOPE: Basic Design		
VALIDATED BY:	VERIFIED BY:	COLLABORATORS:	CLIENT CODE:		
			MAP	GROUP	DOC
			PROGRESSIVE	REVISION	
			MUS ENG TAV 002 00		