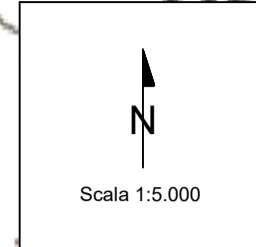
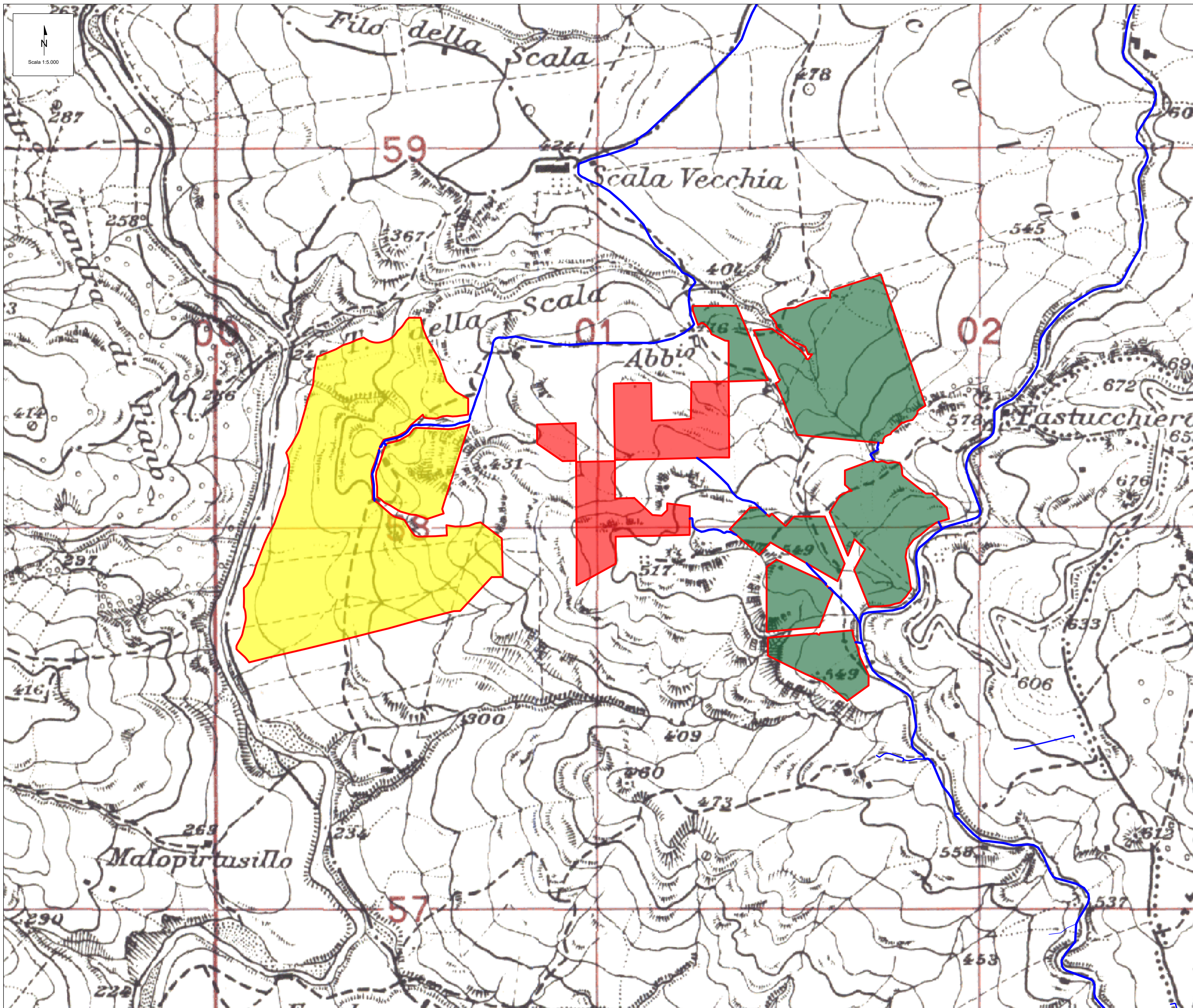


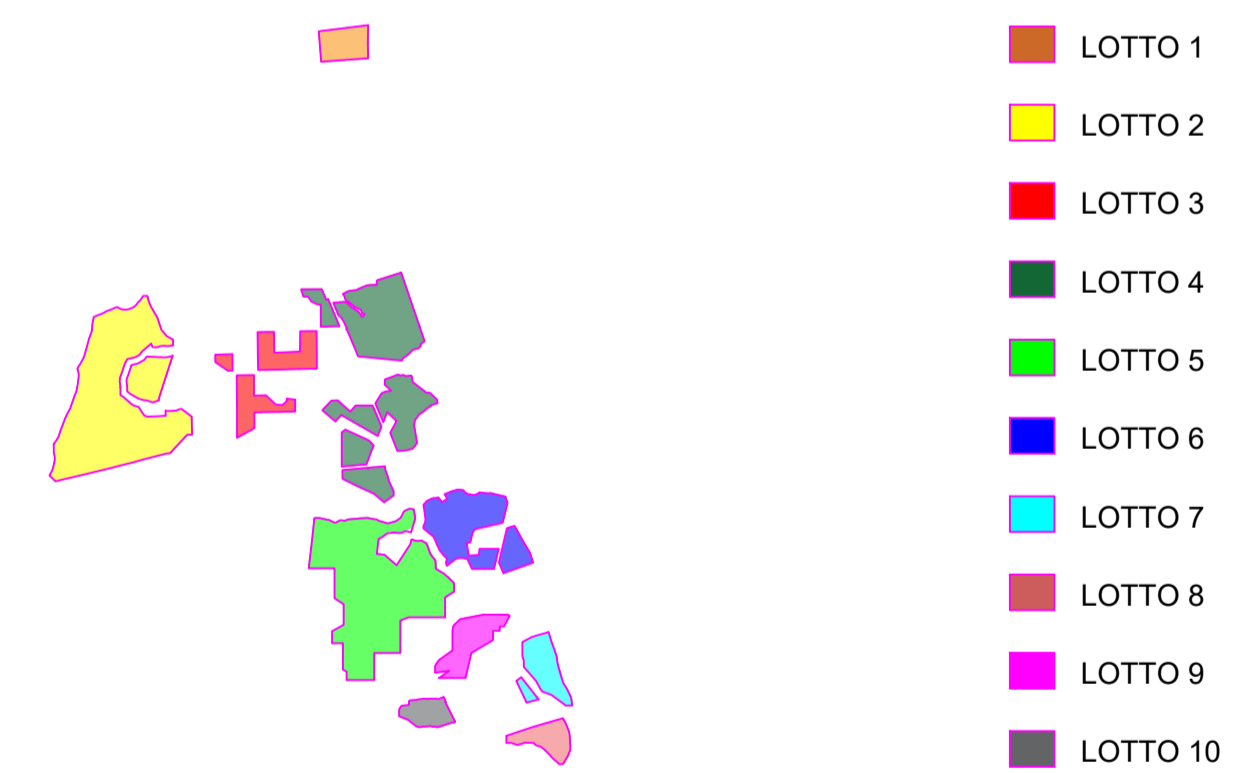
# INQUADRAMENTO DI DETTAGLIO SUI LOTTI SU BASE IGM - LOTTO 2 - LOTTO 3 - LOTTO 4



## LEGENDA

- Area di impianto
- Cavidotto di connessione MT

## KEY PLAN



Note: Numerazione dei lotti riferita alle aree utili.

00	14/09/2023	EMISSIONE	F. Chiappetta	L.Spaccino	V. Bretti
REV.	DATE	DESCRIPTION	PREPARED	CHECKED	APPROVED



MUSSELLI SOLAR S.R.L.

**PROJECT:** Impianto di produzione di energia elettrica da fonte rinnovabile agrovoltaica di potenza di picco pari a 70.239,90 kWp con sistema di accumulo integrato da 15 MW e relative opere di connessione alla rete RTN "MUSSELLI"

**FILE NAME:** MUS\_ENG\_TAV\_002\_00\_INQUADRAMENTO DI DETTAGLIO SUI LOTTI SU BASE IGM.DWG

CLASSIFICATION:	FORMAT:	SCALE:	PLOT SCALE:	SHEET:
Company	A1	1:5.000	1:1	2 di 4

**TITLE:** INQUADRAMENTO DI DETTAGLIO SUI LOTTI SU BASE IGM

**CLIENT VALIDATION**

VALIDATED BY:	VERIFIED BY:	COLLABORATORS:

**UTILIZATION SCOPE:** Basic Design

CLIENT CODE				
SAP	GROUP	DOC	PROGRESSIVE	REVISION
MUS ENG TAV			002	00