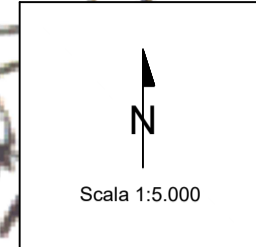
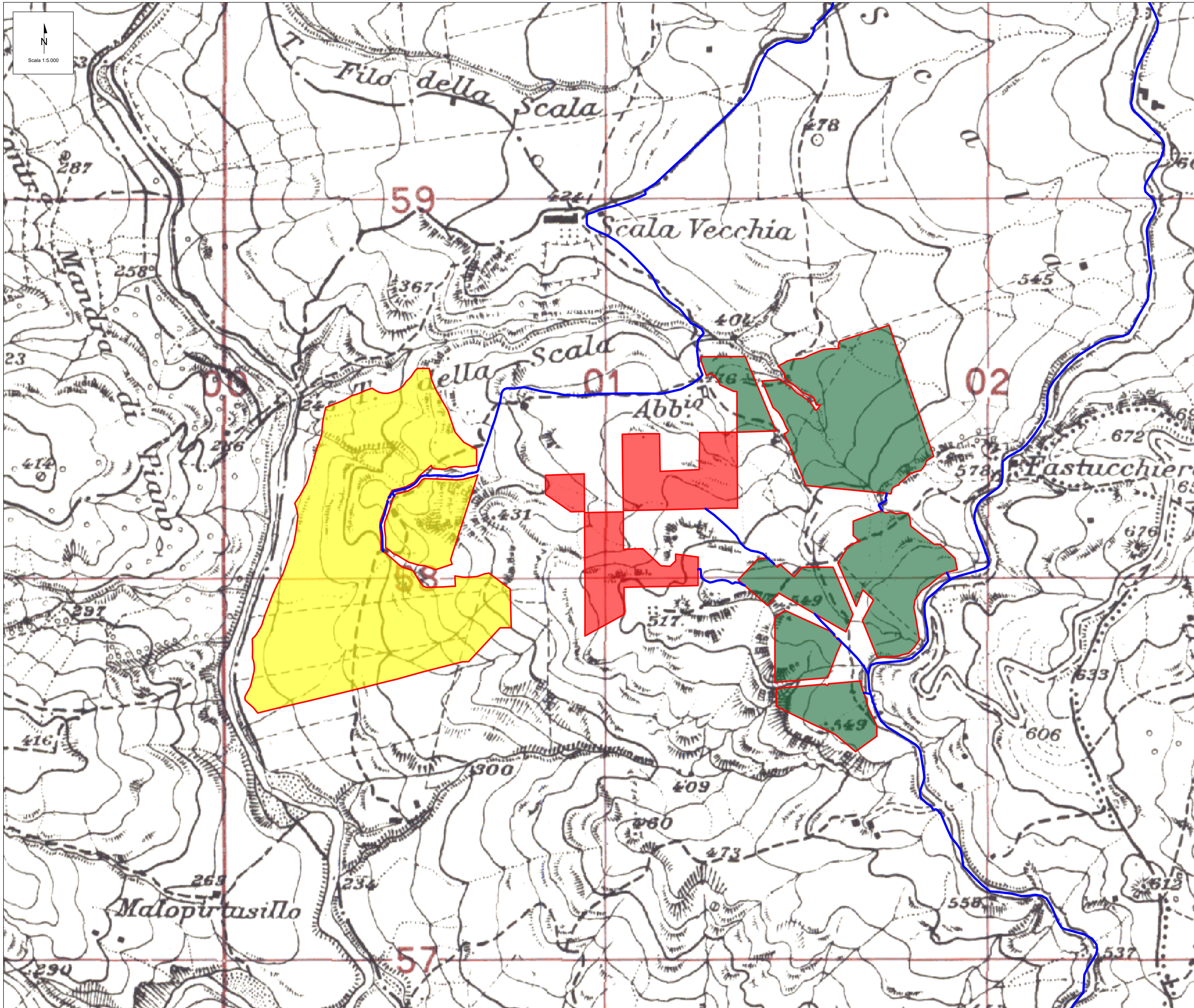


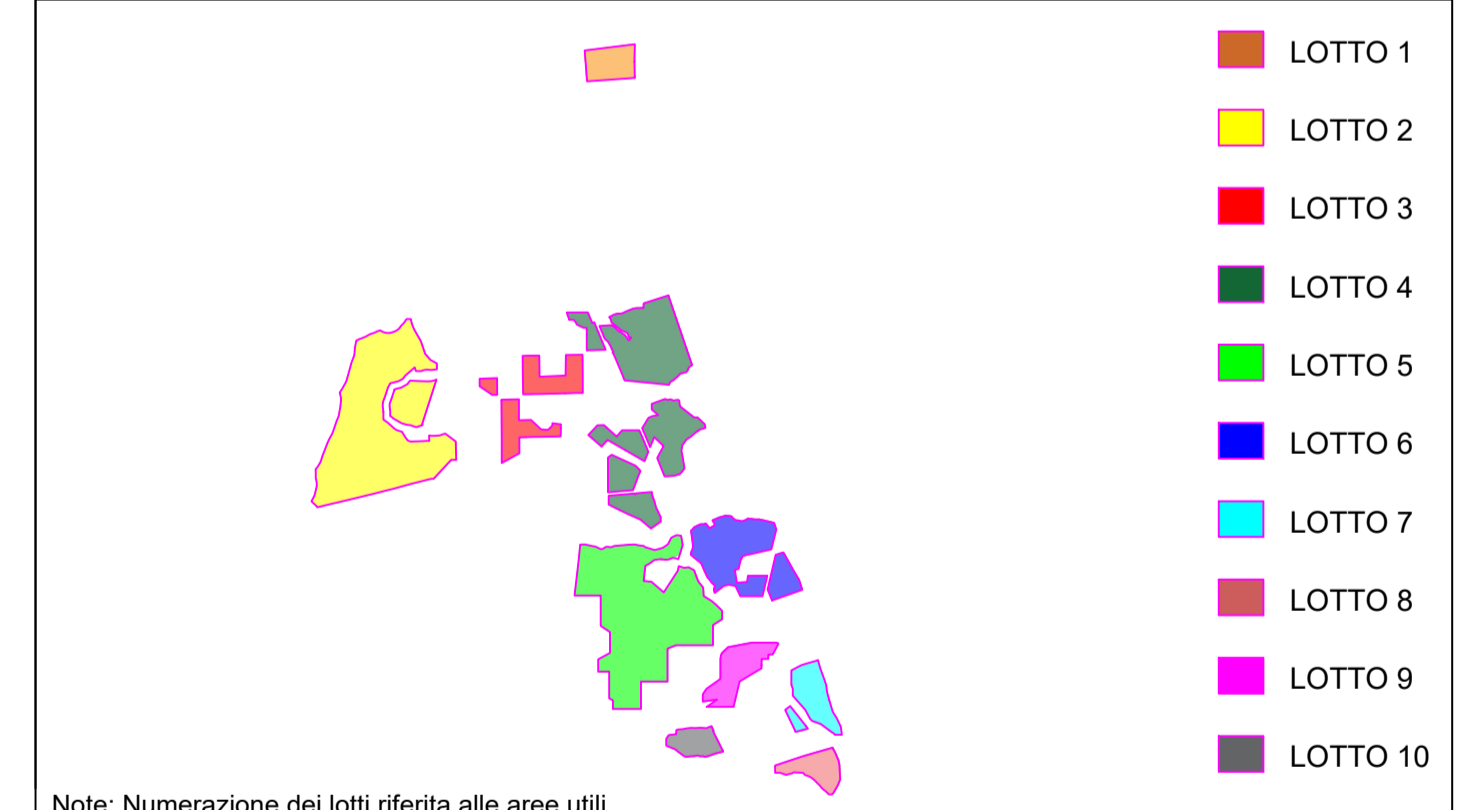
INQUADRAMENTO DI DETTAGLIO SUI LOTTI SU BASE CTR - LOTTO 2 - LOTTO 3 - LOTTO 4



LEGENDA

- Area di impianto
- Cavidotto di connessione MT

KEY PLAN



Note: Numerazione dei lotti riferita alle aree utili.

| | | | | | |
|------|------------|-------------|---------------|------------|-----------|
| 00 | 14/09/2023 | EMISSIONE | F. Chiappetta | L.Spaccino | V. Bretti |
| REV. | DATE | DESCRIPTION | PREPARED | CHECKED | APPROVED |

PROJECT: Impianto di produzione di energia elettrica da fonte rinnovabile agrovoltaica di potenza di picco pari a 70.239,90 kWp con sistema di accumulo integrato da 15 MW e relative opere di connessione alla rete RTN
"MUSSOMELI"

FILE NAME: MUS_ENG_TAV_004_00_INQUADRAMENTO DI DETTAGLIO SUI LOTTI SU BASE CTR.DWG

| | | | | |
|------------------------|----------------|---------------|--------------------|---------------|
| CLASSIFICATION: | FORMAT: | SCALE: | PLOT SCALE: | SHEET: |
| Company | A1 | 1.5.000 | 1:1 | 2 di 4 |

TITLE: INQUADRAMENTO DI DETTAGLIO SUI LOTTI SU BASE CTR

CLIENT VALIDATION

| | | | | |
|---------------------------|--------------------|-------|-----|-------------|
| UTILIZATION SCOPE: | CLIENT CODE | | | |
| Basic Design | MAP | GROUP | DOC | PROGRESSIVE |
| MUS ENG TAV 004 00 | | | | |