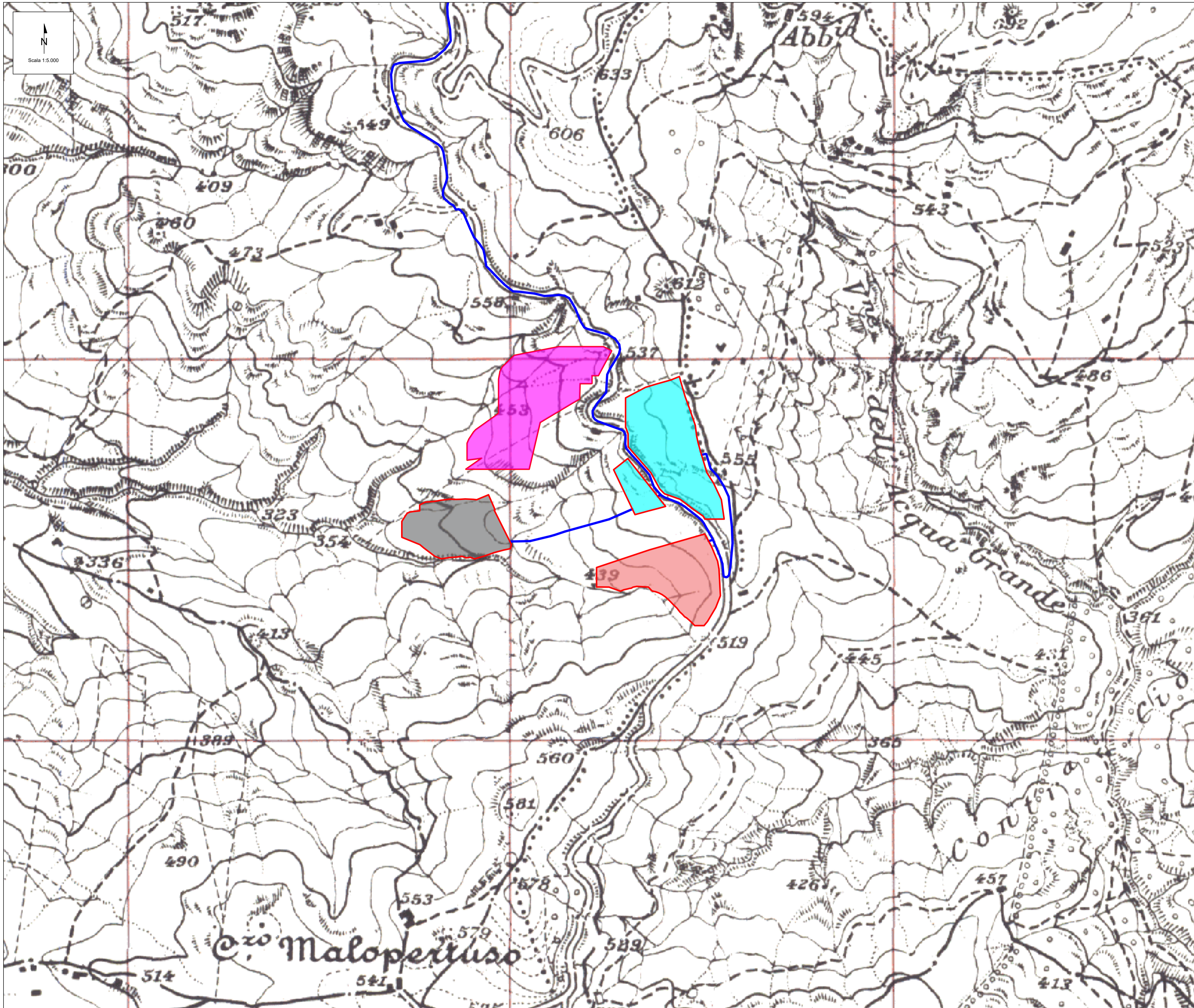


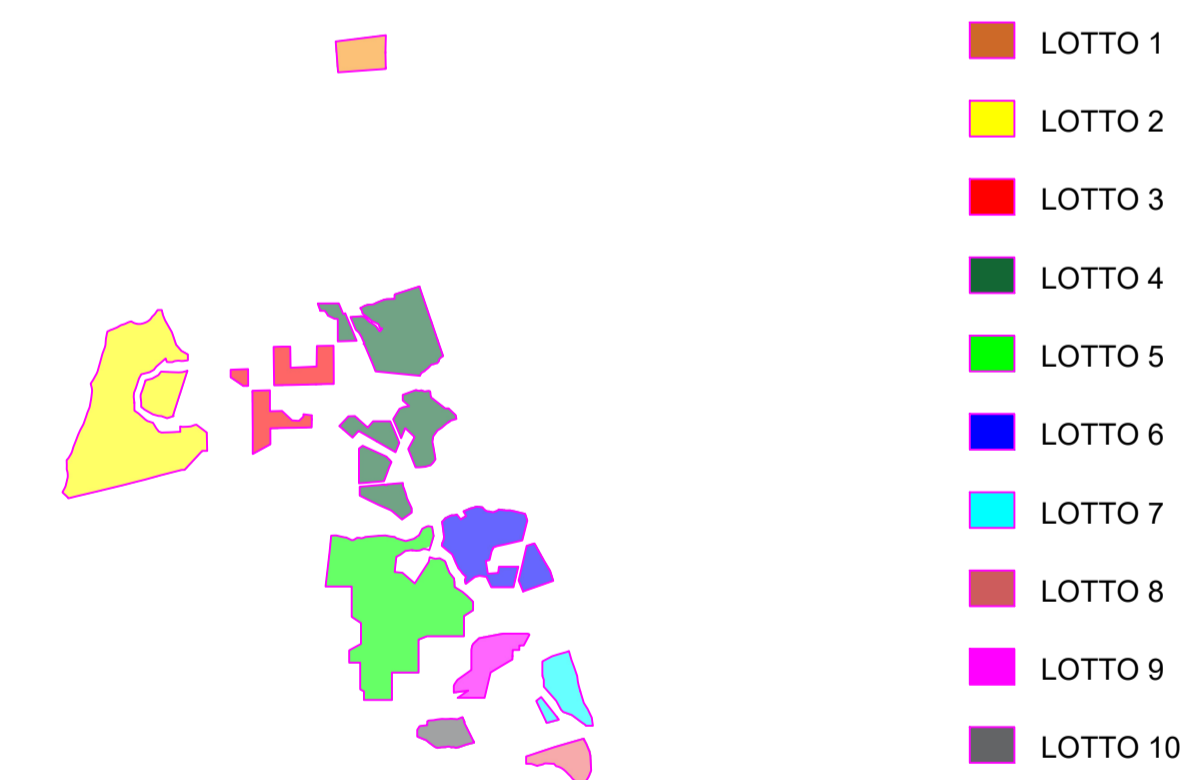
# INQUADRAMENTO DI DETTAGLIO SUI LOTTI SU BASE CTR - LOTTO 7 - LOTTO 8 - LOTTO 9 - LOTTO 10



## LEGENDA

- Area di impianto
- Cavidotto di connessione MT

## KEY PLAN



Note: Numerazione dei lotti riferita alle aree utili.

00	14/09/2023	EMMISSIONE	F. Chiappetta	L. Spaccino V. Bretti
REV.	DATE	DESCRIPTION	PREPARED	CHECKED

	PROJECT: Impianto di produzione di energia elettrica da fonte rinnovabile agrovoltaica di potenza di picco pari a 70.239,00 kWp con sistema di accumulo integrato da 15 MW e relative opere di connessione alla rete RTN "MUSSEMELI"			
	FILE NAME: MUS.ENG.TAV.004.00_INQUADRAMENTO DI DETTAGLIO SUI LOTTI SU BASE CTR.DWG			
CLIENT'S LOGO MUSSEMELI SOLAR S.R.L.	CLASSIFICATION: Company	FORMAT: A1	SCALE: 1:5.000	PLOT SCALE: 1:1
TITLE: INQUADRAMENTO DI DETTAGLIO SUI LOTTI SU BASE CTR				
CLIENT VALIDATION				
VALIDATED BY: VERIFIED BY: COLLABORATORS:	UTILIZATION SCOPE: Basic Design	CLIENT CODE MAP    GROUP    DOC    PROGRESSIVE    REVISION <b>MUS ENG TAV 004 00</b>		