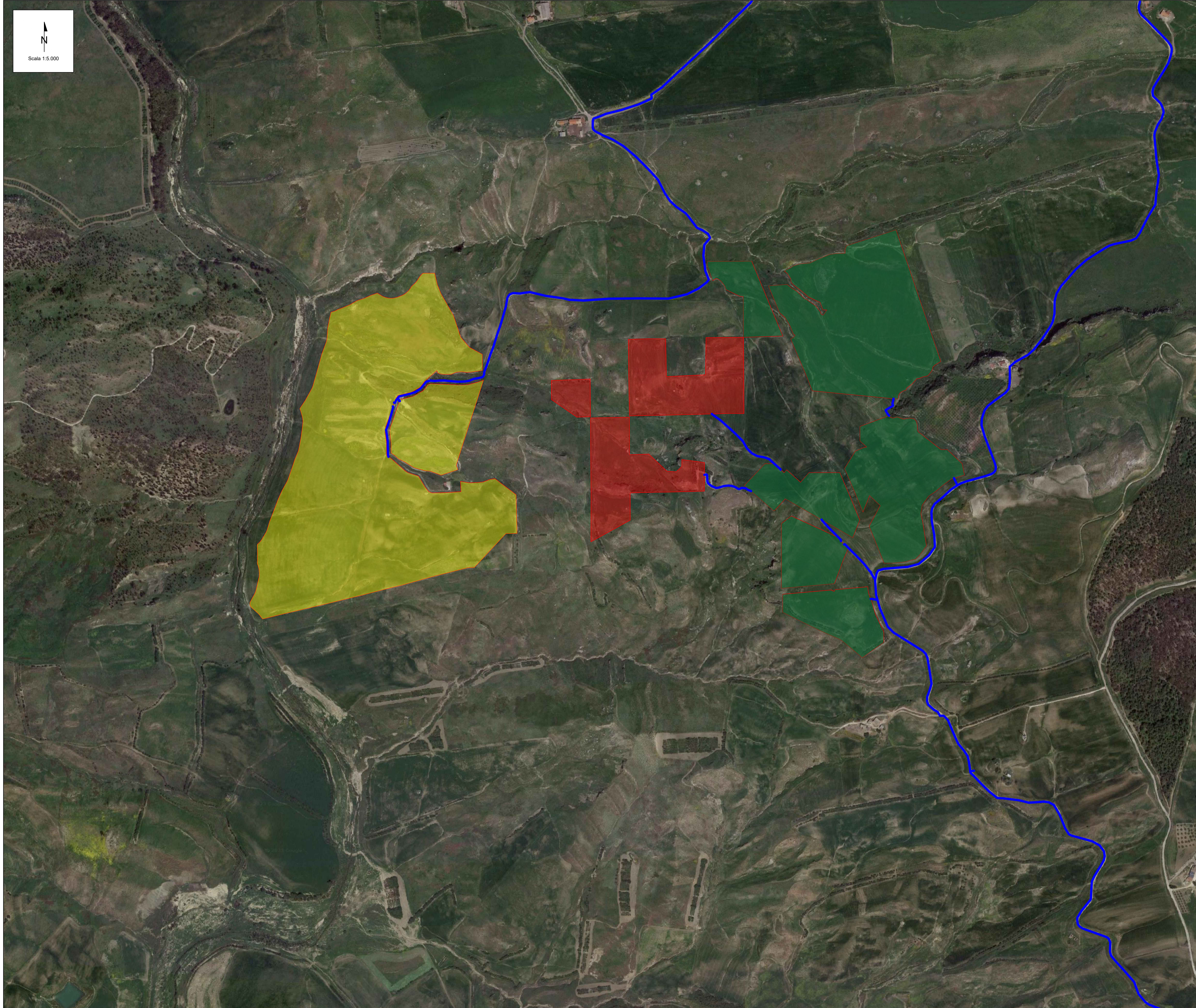


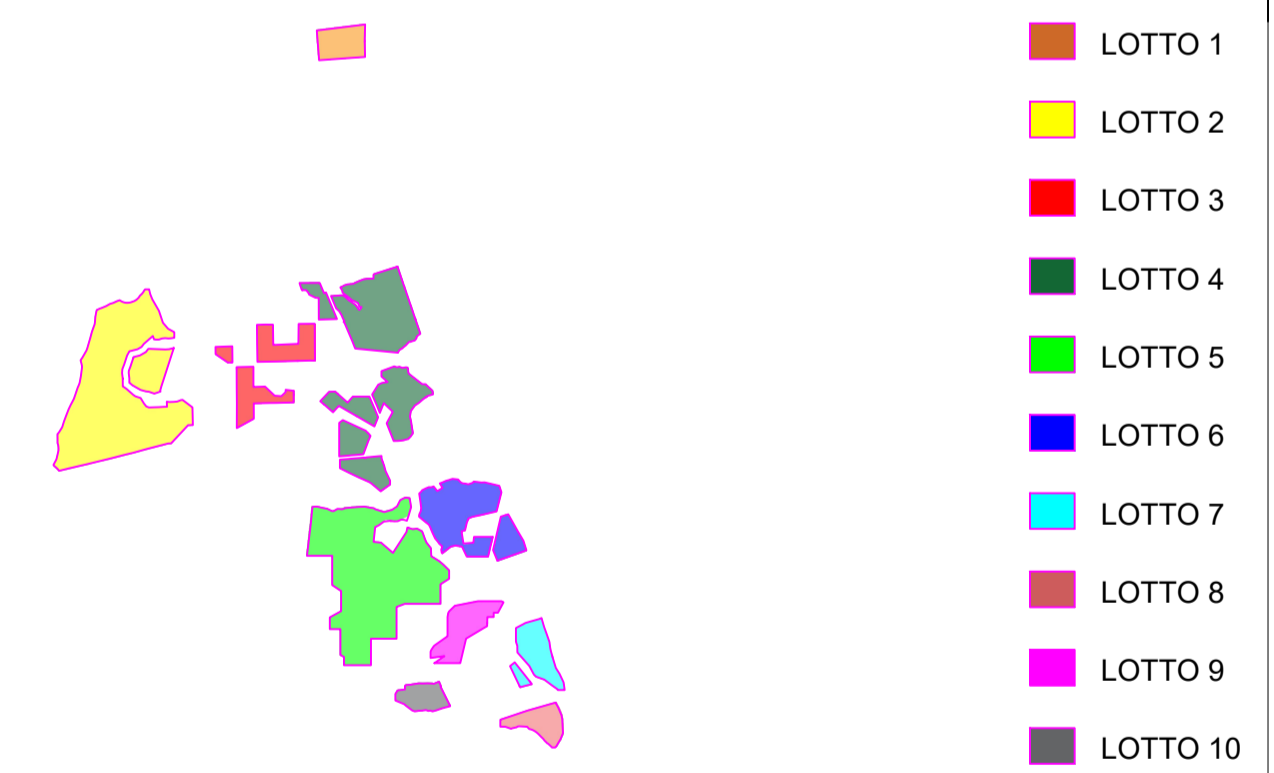
INQUADRAMENTO DI DETTAGLIO SUI LOTTI SU ORTOFOTOCARTA - LOTTO 2 - LOTTO 3 - LOTTO 4



LEGENDA


- Area di impianto
- Cavidotto di connessione MT

KEY PLAN



Note: Numerazione dei lotti riferita alle aree utili.

DD	14/09/2023	EMISSIONE	F. Chiappetta	L. Spaccino	V. Bretti
REV.	DATE	DESCRIPTION	PREPARED	CHECKED	APPROVED

CLIENT'S LOGO  **PROJECT:** Impianto di produzione di energia elettrica da fonte rinnovabile agrovoltaica di potenza di picco pari a 70.239,90 kWp con sistema di accumulo integrato da 15 MW e relative opere di connessione alla rete RTN "MUSSEMELI"

CLIENT'S LOGO	FILE NAME: MUS.ENG.TAV.006.00_INQUADRAMENTO DI DETTAGLIO SUI LOTTI SU ORTOFOTOCARTA.DWG
MUSSEMELI SOLAR S.R.L.	CLASSIFICATION: Company FORMAT: A1 SCALE: 1.5.000 PLOT SCALE: 1:1 SHEET: 2 di / of 4

CLIENT VALIDATION

VALIDATED BY:	UTILIZATION SCOPE:	CLIENT CODE			
VERIFIED BY:	Basic Design	IMP	GROUP	DOC	PROGRESSIVE
COLLABORATORS:		MUS ENGTAV 006 00			

This document is property of MUSSEMELI SOLAR S.R.L. It is strictly forbidden to reproduce this document, in whole or in part, and to provide to others any related information without the previous written consent by MUSSEMELI SOLAR S.R.L.