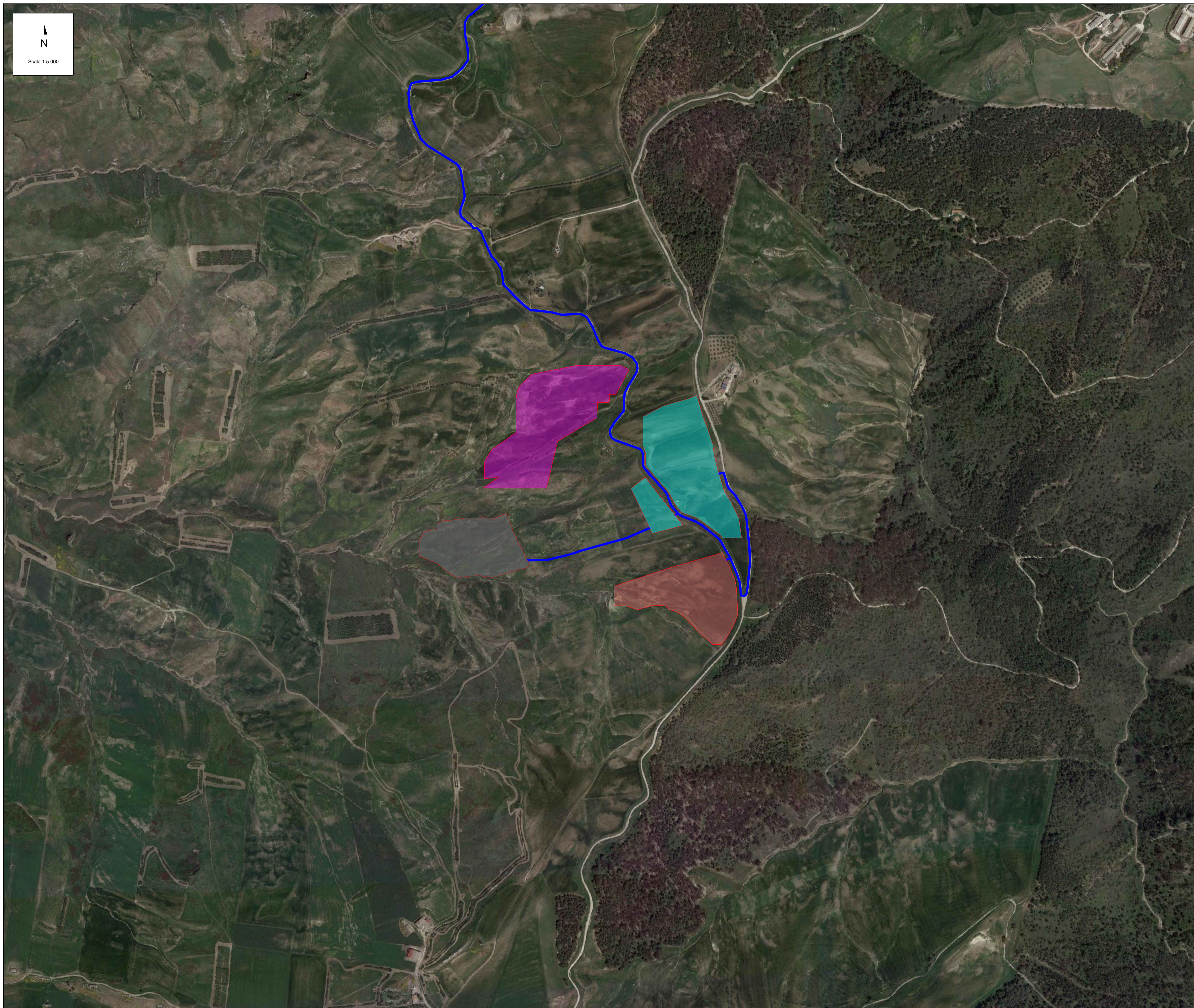


INQUADRAMENTO DI DETTAGLIO SUI LOTTI SU ORTOFOTOCARTA - LOTTO 7 - LOTTO 8 - LOTTO 9 - LOTTO 10



LEGENDA

- Area di impianto
- Cavidotto di connessione MT

KEY PLAN

- LOTTO 1
- LOTTO 2
- LOTTO 3
- LOTTO 4
- LOTTO 5
- LOTTO 6
- LOTTO 7
- LOTTO 8
- LOTTO 9
- LOTTO 10

Note: Numerazione dei lotti riferita alle aree utili.

DD	14/09/2023	EMISSIONE	F. Chiappetta	L. Spaccino	V. Bretti
REV.	DATE	DESCRIPTION	PREPARED	CHECKED	APPROVED

CLIENT'S LOGO
PROJECT: Impianto di produzione di energia elettrica da fonte rinnovabile agrovoltaica di potenza di picco pari a 70.239,90 kWp con sistema di accumulo integrato da 15 MW e relative opere di connessione alla rete RTN
"MUSSOMELI"

CLIENT'S LOGO
MUSSOMELI SOLAR S.R.L.

FILE NAME: MUS_ENG_TAV_006_00_INQUADRAMENTO DI DETTAGLIO SUI LOTTI SU ORTOFOTOCARTA.DWG

CLASSIFICATION:	FORMAT:	SCALE:	PLOT SCALE:	SHEET:
Company	A1	1.5.000	1:1	4 di 4

CLIENT VALIDATION

TITLE: INQUADRAMENTO DI DETTAGLIO SUI LOTTI SU ORTOFOTOCARTA

VALIDATED BY:	UTILIZATION SCOPE:	CLIENT CODE			
VERIFIED BY:	Basic Design	IMP	GROUP	DOC	PROGRESSIVE
COLLABORATORS:		MUS ENG TAV 006 00			

This document is property of MUSSOMELI SOLAR S.R.L. It is strictly forbidden to reproduce this document, in whole or in part, and to provide to others any related information without the previous written consent by MUSSOMELI SOLAR S.R.L.