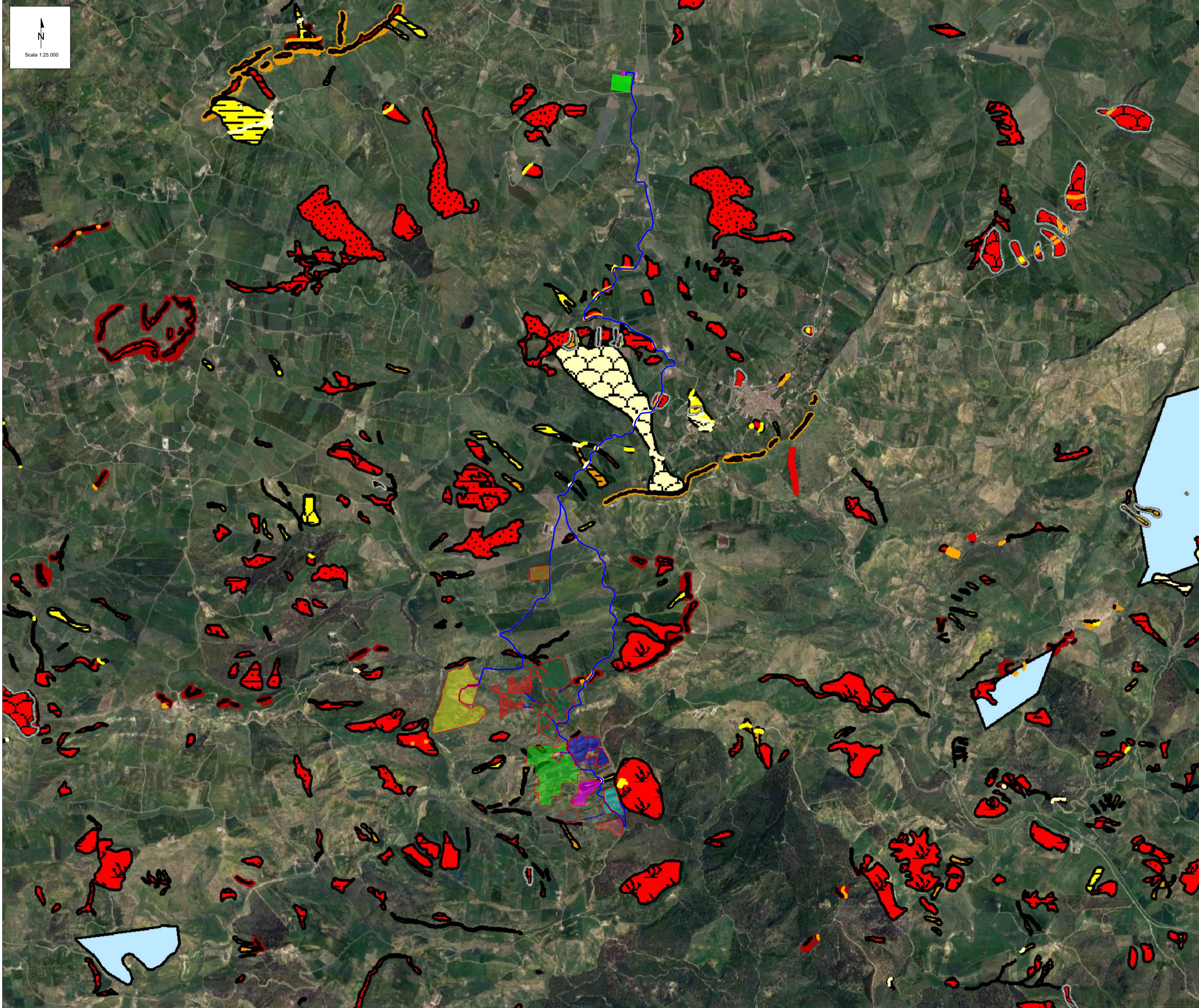


INQUADRAMENTO DELL'INTERVENTO SU CARTOGRAFIA PAI - PERICOLOSITA' E RISCHIO GEOMORFOLOGICO



LEGENDA

- Area di impianto
- Cavidotto di connessione MT
- Cavidotto AT
- Futura stazione elettrica di trasformazione (SE) 380/150 kV
- SEU (Stazione Elettrica di Utenza)
- Fasce di rispetto fenomeni gravitazionali (ad eccezione crolli e sprofondamenti) con pericolosità P3 e P4
- Rischio geomorfologico**
 - 1
 - 2
 - 3
 - 4
- Dissesti per Tipologia geomorfologica**
Classificazione frana
 - Crollo e/o ribaltamento
 - Colamento rapido
 - Sprofondamento
 - Scorrimento
 - Frana complessa
 - Espansione laterale o deformazione gravitativa (DGPV)
 - Colamento lento
 - Area a franosità diffusa
 - Deformazione superficiale lenta
 - Calanco
 - Dissesti dovuti ad erosione accelerata
- Dissesti per Attività geomorfologica**
Stato di attività
 - Attivo
 - Inattivo
 - Quiescente
 - Stabilizzato artificialmente o naturalmente
- Siti attenzione geomorfologica**
- Pericolosità geomorfologica**
 - 1
 - 2
 - 3
 - 4

KEY PLAN



Note: Numerazione dei lotti riferita alle aree utili.
I dati sono stati ottenuti dalla consultazione del PAI - Carta Geomorfologica disponibile sul SITR della Regione Sicilia

REV.	DATE	DESCRIPTION	PREPARED	CHECKED	APPROVED
00	14/09/2023	EMISSIONE	F. Chappetta	L. Spacchio	V. Bretti
CONTRACTOR'S LOGO			PROJECT:		
			Impianto di produzione di energia elettrica da fonte rinnovabile agrovoltaica di potenza di picco pari a 70.239,00 kWp con sistema di accumulo integrato da 15 MW e relative opere di connessione alla rete RTN "MUSSOMELI"		
			FILE NAME: MUS.ENG.TAV.009.00_INQUADRAMENTO DELL'INTERVENTO SU CARTOGRAFIA PAI.DWG		
CLIENT'S LOGO			CLASSIFICATION:	FORMAT:	SCALE:
MUSSOMELI SOLAR S.R.L.			Company	A1	1.25.000
			PLOT SCALE:	SHEET:	1:1
TITLE: INQUADRAMENTO DELL'INTERVENTO SU CARTOGRAFIA PAI					
CLIENT VALIDATION					
VALIDATED BY:			UTILIZATION SCOPE:		
VERIFIED BY:			Basic Design		
COLLABORATORS:			CLIENT CODE		
			MAP	GROUP	DOC
			PROGRESSIVE		
			REVISION		
			MUS ENG TAV 009 00		