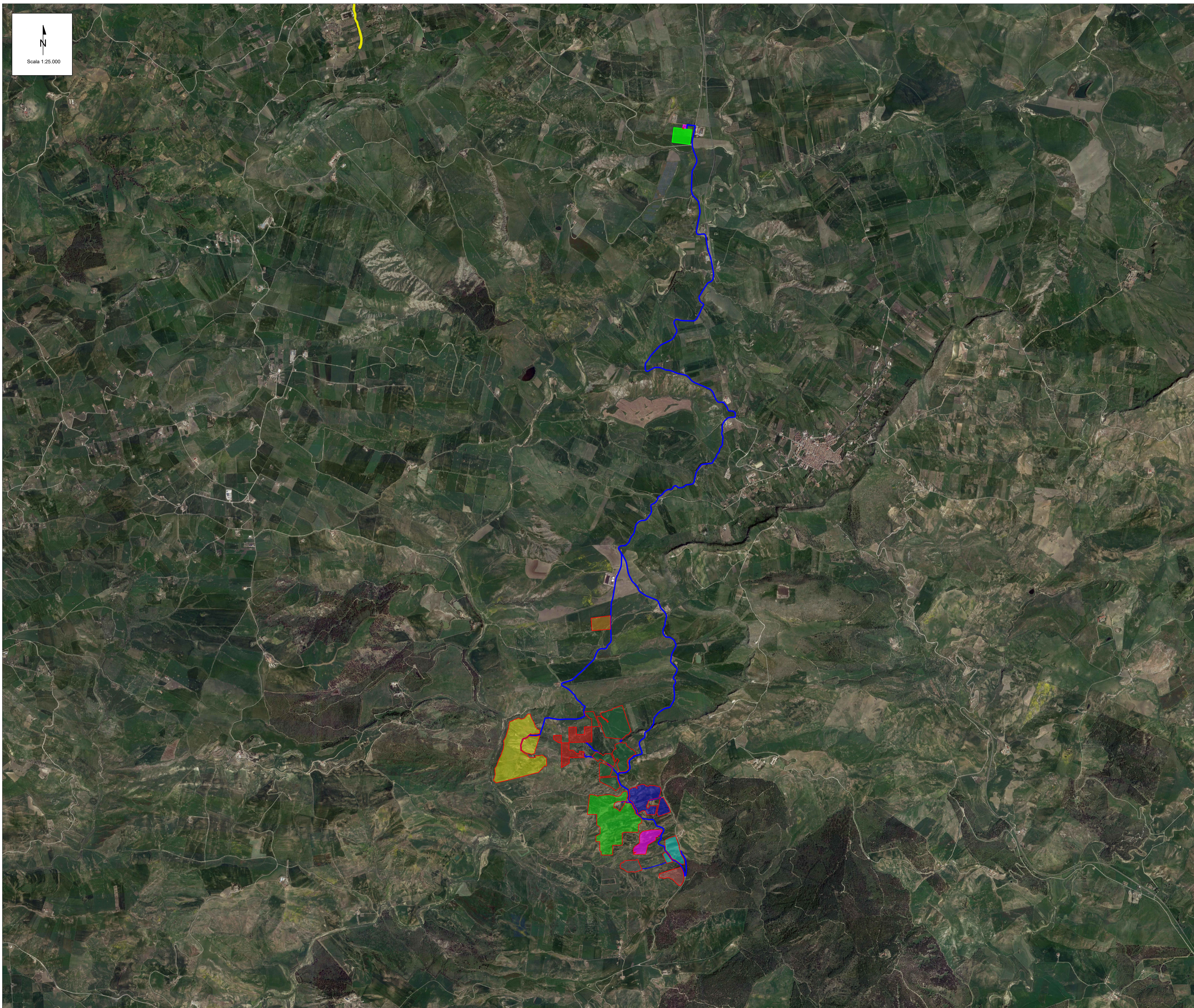


INQUADRAMENTO DELL'INTERVENTO SU CARTOGRAFIA PAI - PERICOLOSITA' E RISCHIO IDRAULICO



LEGENDA

- Area di impianto
- Cavidotto di connessione MT
- Cavidotto AT
- Futura stazione elettrica di trasformazione (SE) 380/150 kV
- SEU (Stazione Elettrica di Utenza)

Siti di attenzione idraulica

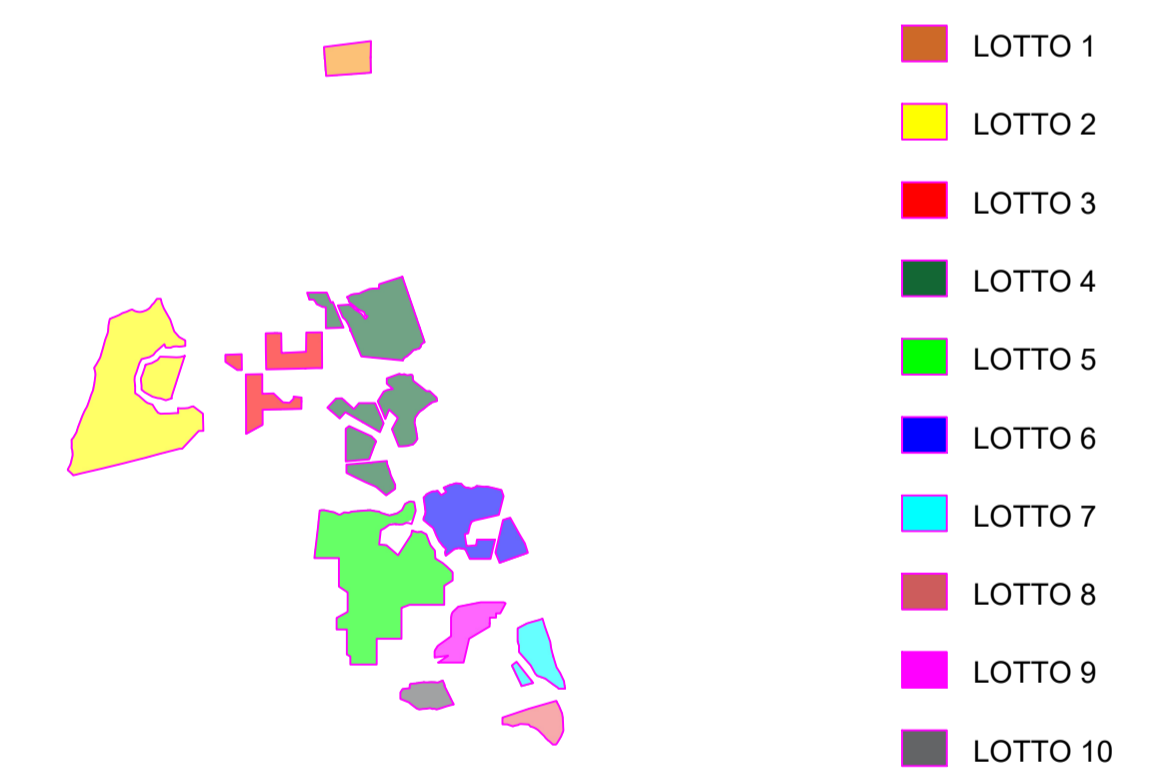
Pericolosità Idraulica

- P1
- P2
- P3
- P4

Rischio idraulico

- RISCHIC
- R1
 - R2
 - R3
 - R4

KEY PLAN



Note: Numerazione dei lotti riferita alle aree utili.

I dati sono stati ottenuti dalla consultazione del PAI - Carta Idraulica disponibile sul SITR della Regione Sicilia

00	15/09/2023	EMMISSIONE	F. Chiappetta	L.Spaccino	V. Bretti
REV.	DATE	DESCRIPTION	PREPARED	CHECKED	APPROVED

	PROJECT: Impianto di produzione di energia elettrica da fonte rinnovabile agrovoltaica di potenza di picco pari a 70.239,90 kWp con sistema di accumulo integrato da 15 MW e relative opere di connessione alla rete RTN "MUSSOMELI"														
	FILE NAME: MUS.ENG.TAV.009_00_INQUADRAMENTO DELL'INTERVENTO SU CARTOGRAFIA PAI.DWG														
CLIENT'S LOGO: MUSSOMELI SOLAR S.R.L.	CLASSIFICATION: Company	FORMAT: A1	SCALE: 1.25.000	PLOT SCALE: 1:1	SHEET: 2 di / of 2										
TITLE: INQUADRAMENTO DELL'INTERVENTO SU CARTOGRAFIA PAI															
CLIENT VALIDATION															
VALIDATED BY: VERIFIED BY: COLLABORATORS:	UTILIZATION SCOPE: Basic Design	CLIENT CODE <table border="1"> <tr> <td>MAP</td> <td>GROUP</td> <td>DOC</td> <td>PROGRESSIVE</td> <td>REVISION</td> </tr> <tr> <td colspan="2">MUS ENG TAV</td> <td colspan="3">009 00</td> </tr> </table>				MAP	GROUP	DOC	PROGRESSIVE	REVISION	MUS ENG TAV		009 00		
MAP	GROUP	DOC	PROGRESSIVE	REVISION											
MUS ENG TAV		009 00													