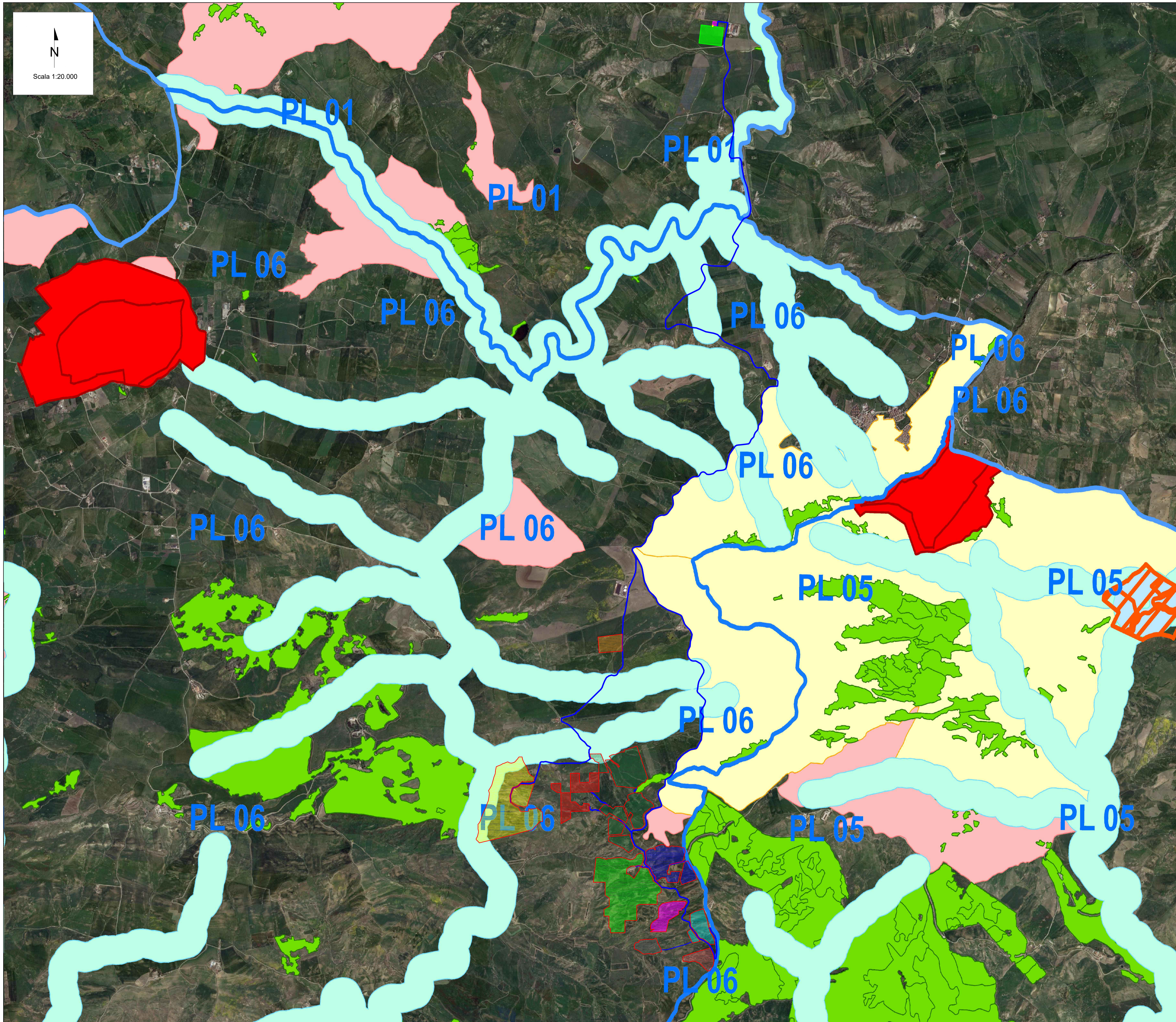


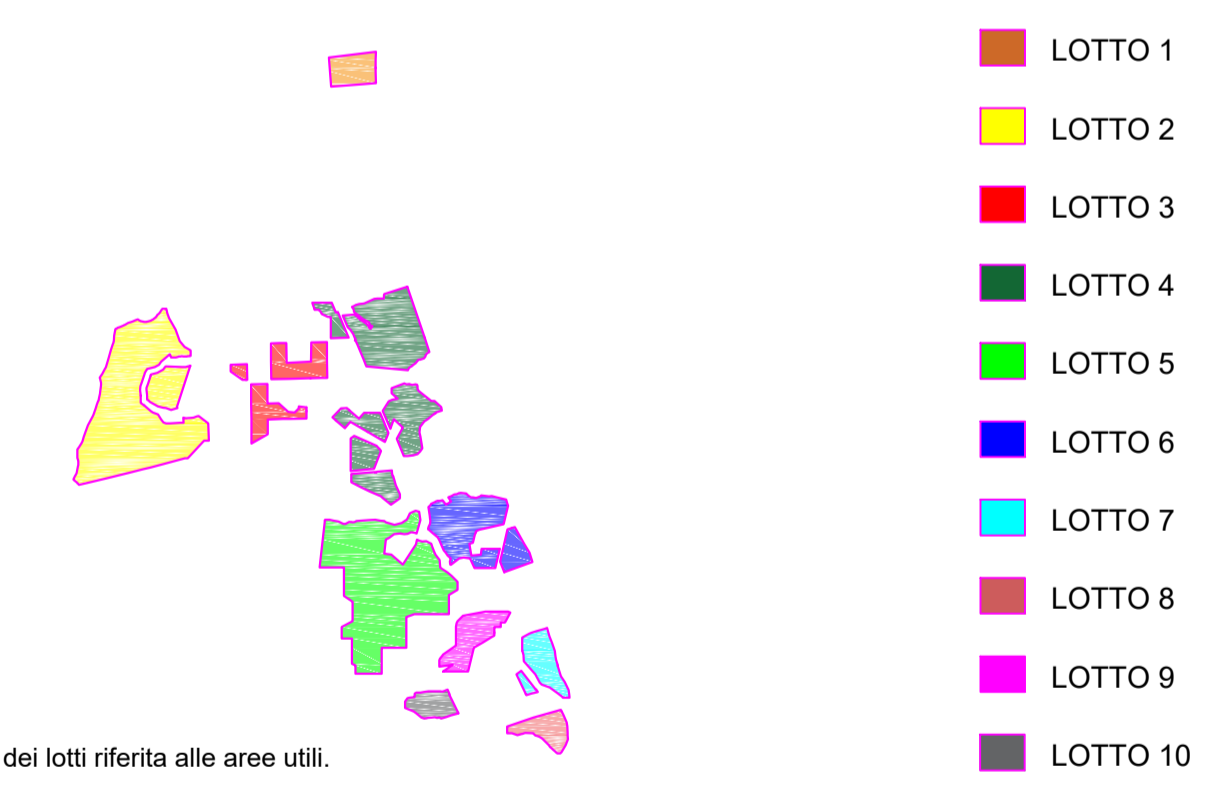
# CARTE DEI VINCOLI REGIONALI - BENI PAESAGGISTICI



## LEGENDA

- Area di impianto
  - Cavidotto di connessione MT
  - Cavidotto AT
  - Futura stazione elettrica di trasformazione (SE) 380/150 kV
  - SEU (Stazione Elettrica di Utenza)
- 
- paesaggi locali
  - zone umide - art.142, lett. i, D.lgs.42/04
  - Vincoli Archeologici art.10 D.lgs. 42/04
  - aree di interesse archeologico - art.142, lett. m, D.lgs.42/04
  - aree riserve regionali - art.142, lett. f, D.lgs.42/04
  - aree costa 300m.- art.142, lett.a, D.lgs. 42/04
  - aree laghi 300m.- art.142, lett. b, D.lgs. 42/04
  - aree fiumi 150m.- art.142, lett. c, D.lgs.42/04
  - aree boscate - art.142, lett. g, D.lgs.42/04
  - aree tutelate - art.136, D.lgs.42/04
  - aree tutelate - art.134, lett. c, D.lgs. 42/04

## KEY PLAN



Note: Numerazione dei lotti riferita alle aree utili.

00		14/09/2023	EMMISSIONE	F. Chiappetta	L.Spaccino	V. Bretti
REV	DATE	DESCRIPTION	PREPARED	CHECKED	APPROVED	
CONTRACTORS LOGO						
CLIENTS LOGO						
PROJECT:		Impianto di produzione di energia elettrica da fonte rinnovabile agrovoltaica di potenza di picco pari a 70.239,90 kWp con sistema di accumulo da 15 MW integrato e relative opere di connessione alla rete RTN "MUSSELI"				
FILE NAME:		MUS_ENG_TAV_012_00_CARTE DEI VINCOLI REGIONALI.DWG				
CLASSIFICATION:	Company	FORMAT:	SCALE:	PLOT SCALE:	SHEET:	
	MUSSELI SOLAR S.R.L.	A1	1:20.000	1:1	3 di / of 3	
TITLE:		CARTE DEI VINCOLI REGIONALI				
CLIENT VALIDATION						
VALIDATED BY:		UTILIZATION SCOPE:		CLIENT CODE		
VERIFIED BY:		Basic Design		IMP	GROUP	DOC
COLLABORATORS:				MUS ENG TAV 012 00		