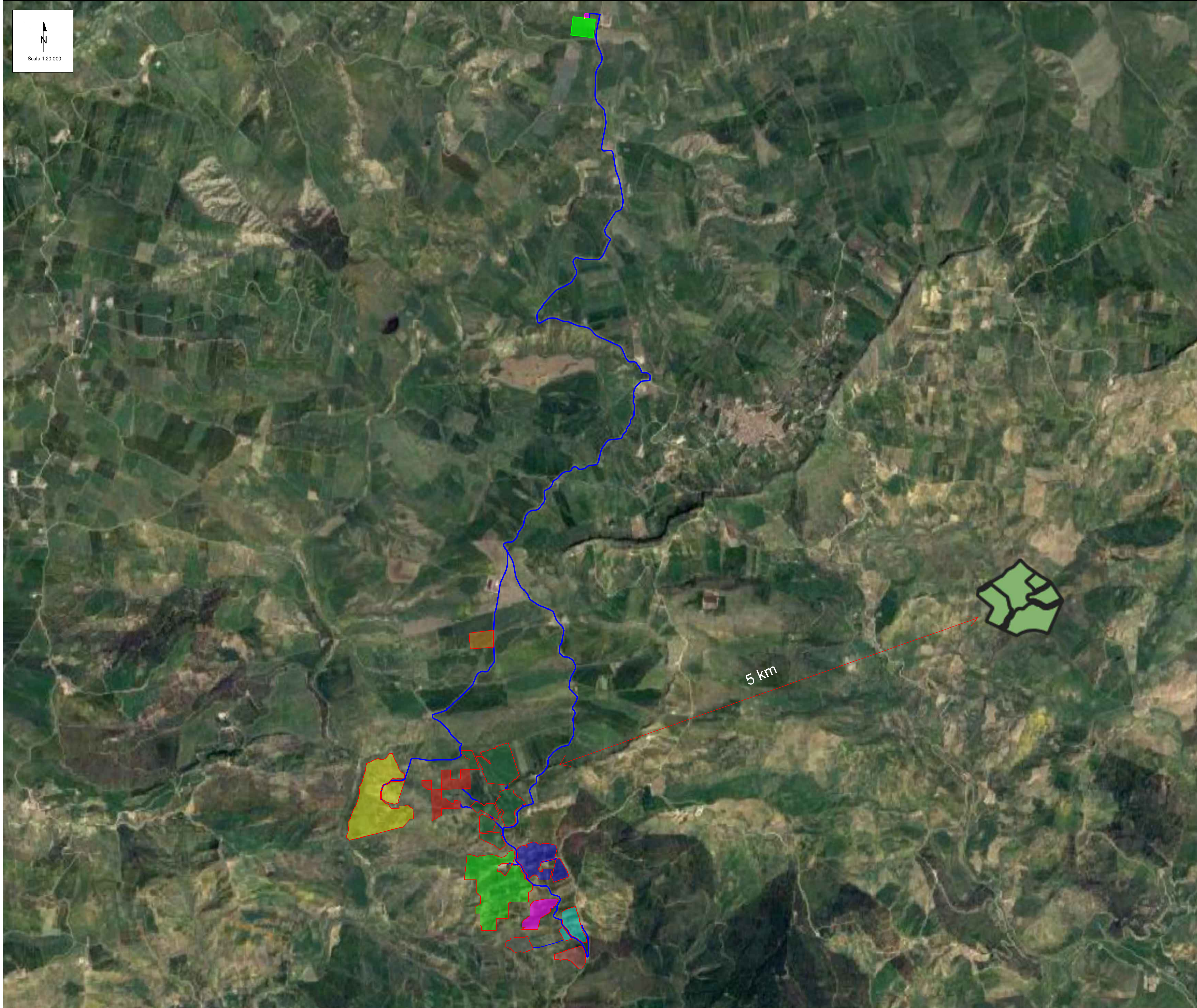


INQUADRAMENTO CARTA DELLE AREE PROTETTE E RETE NATURA 2000 - RISERVE REGIONALI

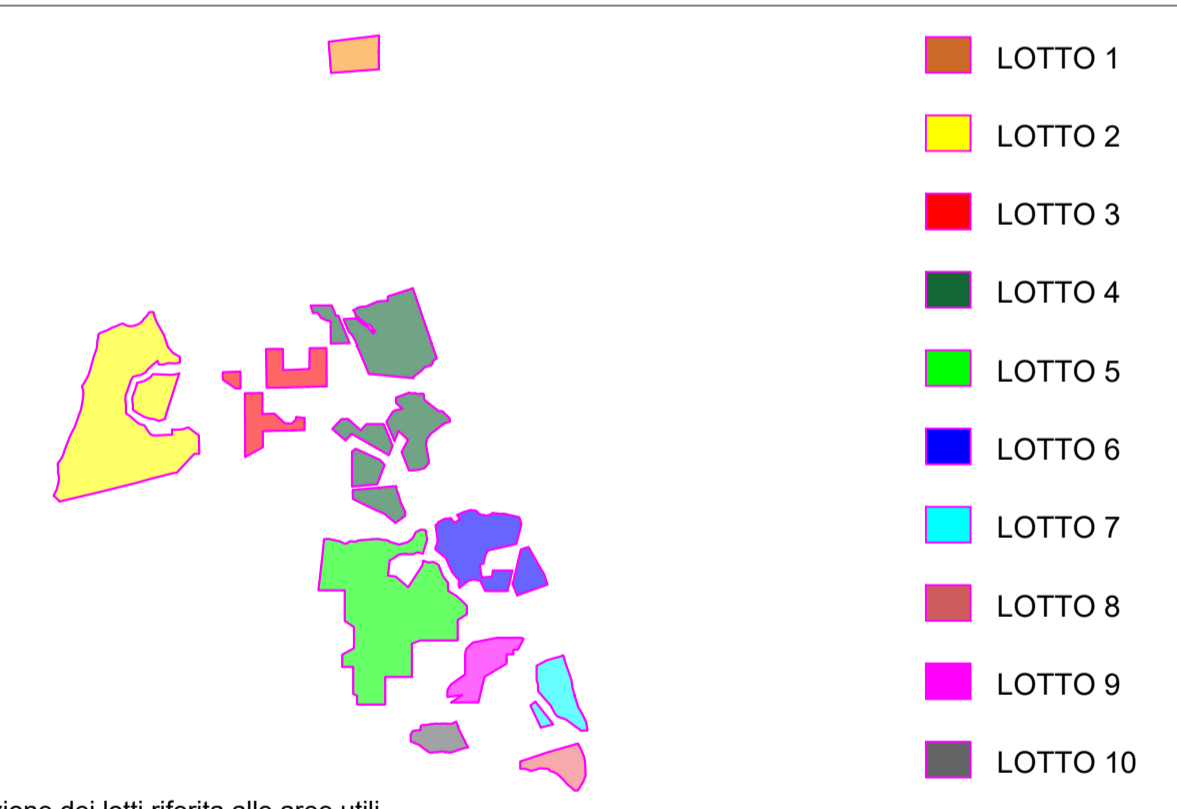


Scala 1:20.000

LEGENDA

- Area di impianto
- Cavidotto di connessione MT
- Cavidotto AT
- Futura stazione elettrica di trasformazione (SE) 380/150 kV
- SEU (Stazione Elettrica di Utenza)
- Riserve Regionali

KEY PLAN



Note: Numerazione dei lotti riferita alle aree utili.
I dati sono stati ottenuti dalla consultazione dei WMS disponibili sul SITR della Regione Sicilia

00	14/09/2023	EMMISSIONE	F. Chiappetta	L.Spaccino	V. Bretti
REV.	DATE	DESCRIPTION	PREPARED	CHECKED	APPROVED
CONTRACTS LOGO		PROJECT: Impianto di produzione di energia elettrica da fonte rinnovabile agrovoltaica di potenza di picco pari a 70.239,90 kWp con sistema di accumulo integrato da 15 MW e relative opere di connessione alla rete RTN "MUSSOMELI"			
CLIENTS LOGO		FILE NAME: MUS.ENG.TAV.015.00_INQUADRAMENTO CARTA DELLE AREE PROTETTE E RETE NATURA 2000.DWG			
MUSOMELI SOLAR S.R.L.		CLASSIFICATION:	FORMAT:	SCALE:	PLOT SCALE:
		Company	A1	1.20.000	1:1
CLIENT VALIDATION		TITLE: INQUADRAMENTO CARTA DELLE AREE PROTETTE E RETE NATURA 2000			
VALIDATED BY:		UTILIZATION SCOPE:		CLIENT CODE	
VERIFIED BY:		Basic Design		IMP	GROUP
COLLABORATORS:				DOC	PROGRESSIVE
				REVISION	
		MUS ENG TAV 015 00			

This document is property of MUSSOMELI SOLAR S.R.L. It is strictly forbidden to reproduce this document, in whole or in part, and to provide to others any related information without the previous written consent by MUSSOMELI SOLAR S.R.L.