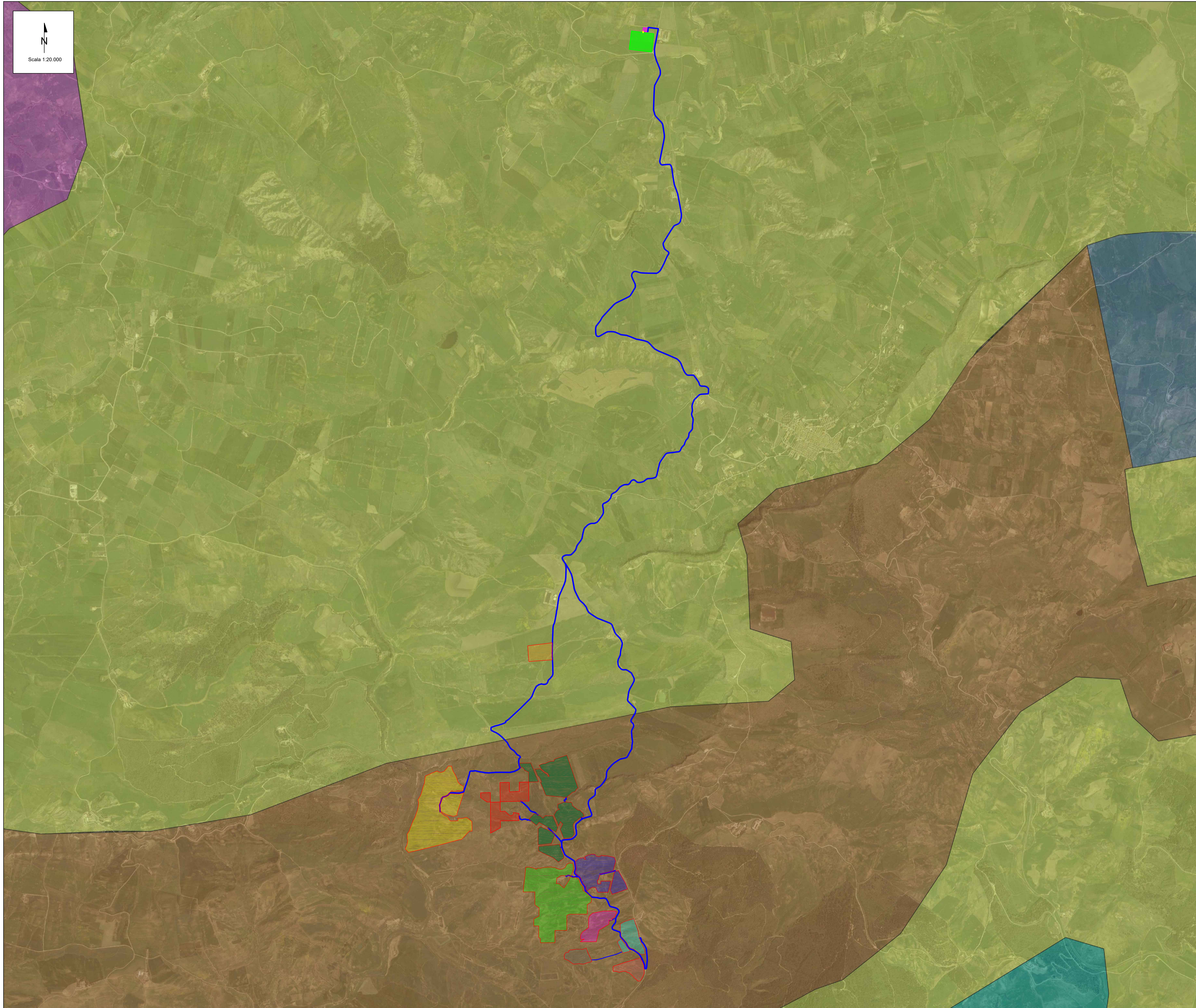


CARTA GEOLOGICA



Scale 1:20.000

LEGENDA

- Area di impianto
- Cavidotto di connessione MT
- Cavidotto AT
- Futura stazione elettrica di trasformazione (SE) 380/150 kV
- SEU (Stazione Elettrica di Utenza)

CARTA GEOLOGICA

- Unità Argilloso - Marnose talvolta con olistostromi [PLIOCENE]
- Unità Gessoso - Solifera [MIOCENE SUPERIORE]
- Unità Argilloso - Marnose [MIOCENE MEDIO - INFERIORE]
- Unità Argilloso (torbiditiche) [MIOCENE MEDIO - INFERIORE]
- Unità Arenaceo e Arenaceo - Marnose (torbiditico) [PALEOGENE]

KEY PLAN

-
- LOTTO 1
 - LOTTO 2
 - LOTTO 3
 - LOTTO 4
 - LOTTO 5
 - LOTTO 6
 - LOTTO 7
 - LOTTO 8
 - LOTTO 9
 - LOTTO 10

Note: Numerazione dei lotti riferita alle aree utili.

I dati sono stati ottenuti dalla consultazione del wms della Carta Geologica disponibile al seguente indirizzo ms.pcn.minambiente.it

00	14/09/2023	EMMISSIONE	S. Muto	L. Spacchio	V. Bretti
REV.	DATE	DESCRIPTION	PREPARED	CHECKED	APPROVED

	PROJECT: Impianto di produzione di energia elettrica da fonte rinnovabile agrovoltaica di potenza di picco pari a 70.239,90 kWp con sistema di accumulo integrato da 15 MW e relative opere di connessione alla rete RTN "MUSSOMELI"								
	FILE NAME: MUB.ENG.TAV.017.00_CARTA GEOLOGICA.DWG								
CLIENT'S LOGO	CLASSIFICATION:	FORMAT:	SCALE:	PLOT SCALE:	SHEET:				
MUSSOMELI SOLAR S.R.L.	Company	A0	1:20.000	1:1	1 di / of 1				
TITLE: CARTA GEOLOGICA									
CLIENT VALIDATION									
VALIDATED BY:	UTILIZATION SCOPE:		CLIENT CODE						
VERIFIED BY:	Basic Design		IMP	GROUP	DOC				
COLLABORATORS:			<table border="1"> <tr> <td>PROGRESSIVE</td> <td>REVISION</td> </tr> <tr> <td>MUS ENG TAV 017 00</td> <td></td> </tr> </table>			PROGRESSIVE	REVISION	MUS ENG TAV 017 00	
PROGRESSIVE	REVISION								
MUS ENG TAV 017 00									