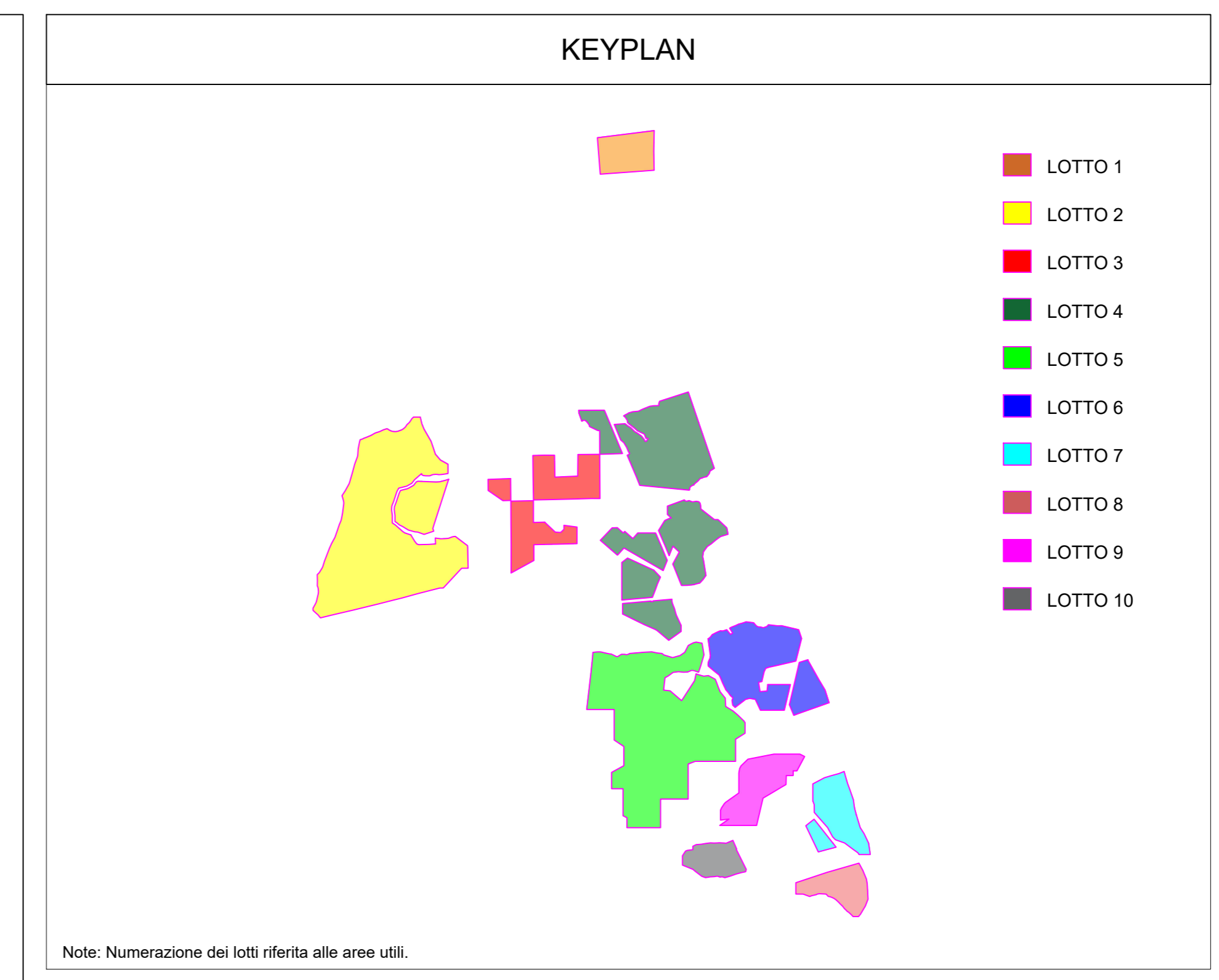
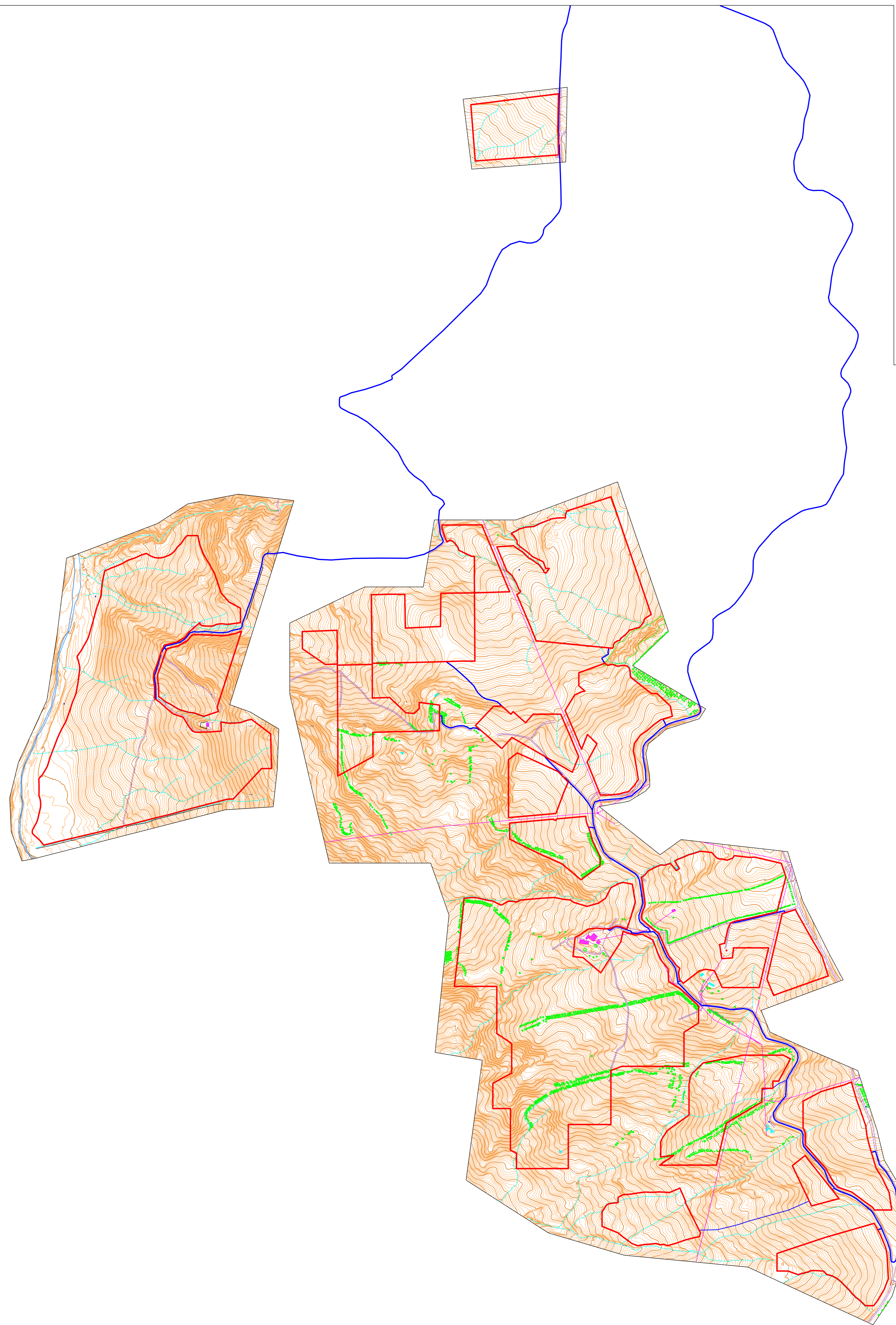
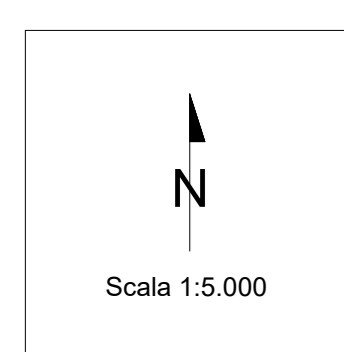


RILIEVO PLANO - ALTIMETRICO DELLE AREE



LEGENDA

- Area di impianto
- Cavidotto di connessione MT
- Curve di livello - Isoipse (1 m)
- Curve di livello - Isoipse (5 m)
- Linea elettrica
- Linea cablata
- Fiume
- Turbina eolica
- Edificio
- Edificio in rovina
- Rete di drenaggio
- Strada sterrata
- Albero

00	14/09/2013	EMISSIONE	M. Buongiorno	L. Specchio	V. Bretti
REV.	DATE	DESCRIPTION	PREPARED	CHECKED	APPROVED
		PROJECT:	Impianto di produzione di energia elettrica da fonte rinnovabile agrovoltaica di potenza di picco pari a 70.239,90 kWp con sistema di accumulo integrato da 16 MW e relative opere di connessione alla rete RTN "MUSSOMELI"		
		FILE NAME:	MUS ENG TAV 020 RP_RILIEVO PLANO ALTIMETRICO DELLE AREE DWG		
MUSSOMELI SOLAR S.R.L.		CLASSIFICATION:	Company	FORMAT:	A0
		TITLE:	RILIEVO PLANO-ALTIMETRICO DELLE AREE		
CLIENT VALIDATION		UTILIZATION SCOPE:	Basic Design		
		CLIENT CODE:	IMP	GRUP	SOC
MUS ENG TAV		REV.	020	DOC.	020
		PROGRESSIVE	020	REVISION	00