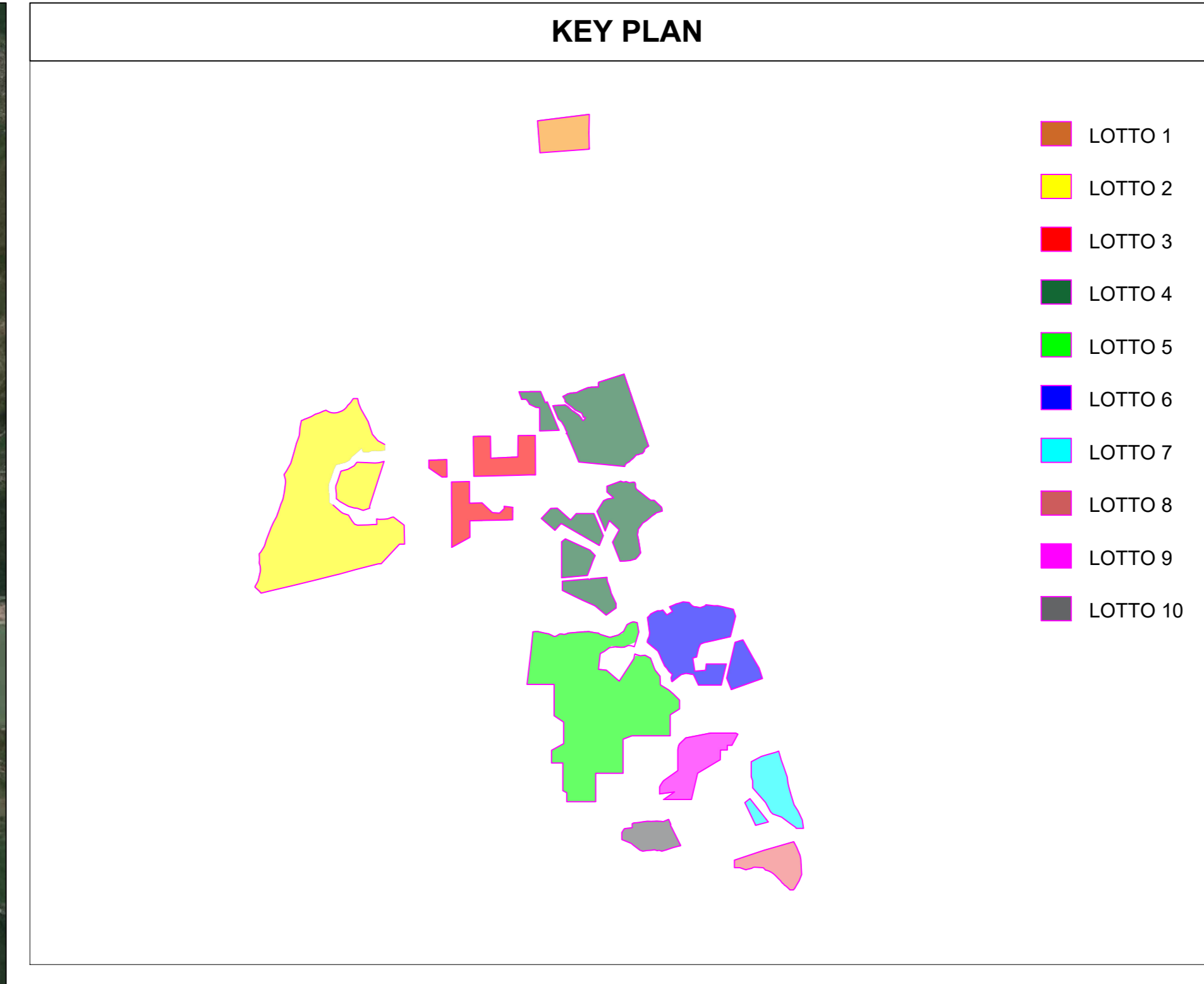
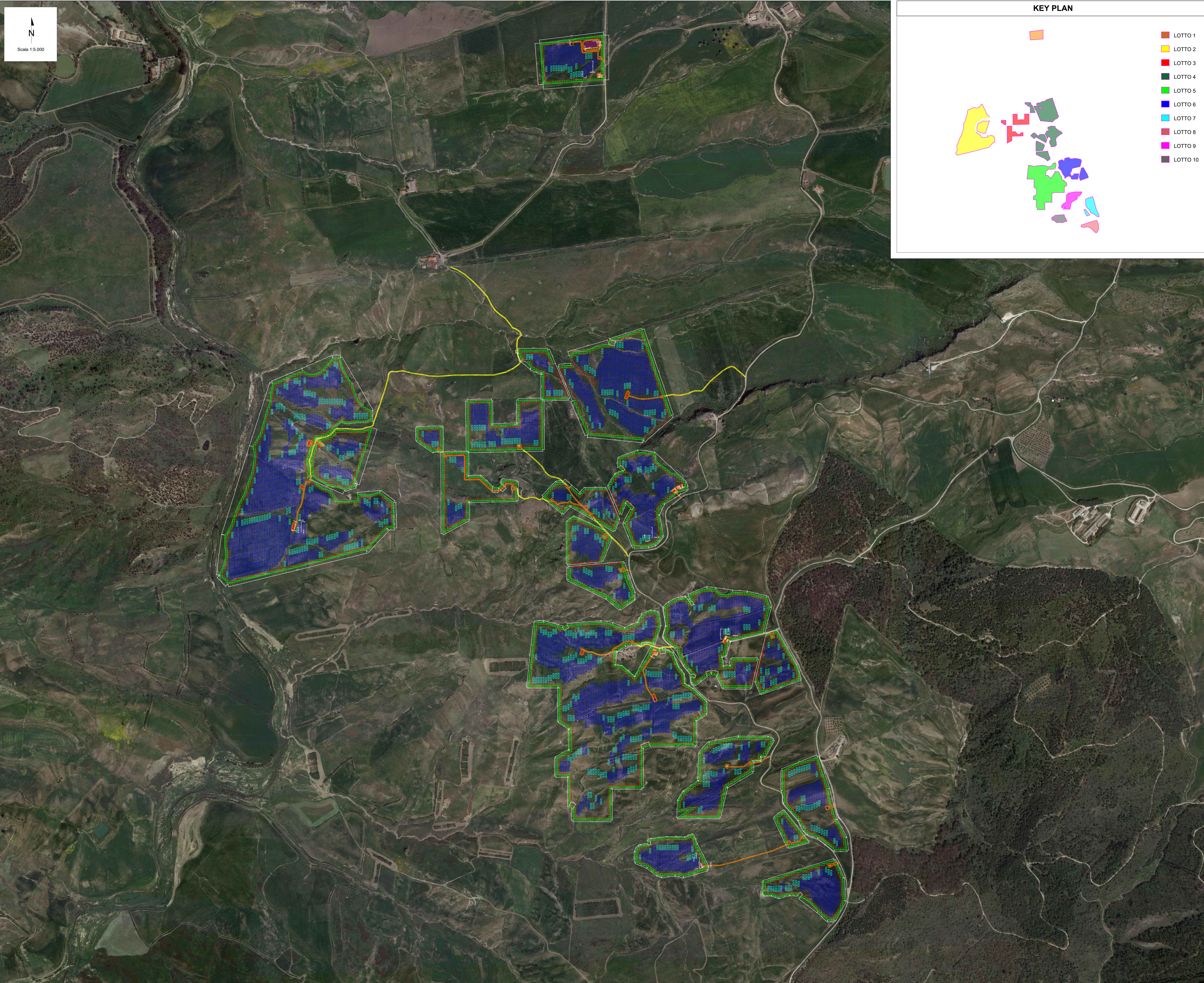


# LAYOUT DI IMPIANTO QUOTATO



### LEGENDA

**CARATTERISTICHE IMPIANTO FV**

**CARATTERISTICHE TRACKER 2x30**  
 Disposizione moduli PV: 2x30 Portrait  
 Lunghezza tracker (NS): 40,450 m  
 Larghezza tracker (EW): 4,788 m  
 Interasse strutture (EW): 10 m  
 Spazio tra le strutture (NS): 0,50 m

**CARATTERISTICHE TRACKER 2x15**  
 Disposizione moduli PV: 2x15 Portrait  
 Lunghezza tracker (NS): 20,605 m  
 Larghezza tracker (EW): 4,788 m  
 Interasse strutture (EW): 10 m  
 Spazio tra le strutture (NS): 0,50 m

**DESCRIZIONE LAYOUT**  
 Numero strutture: n. 1394 2x30 Portrait + n. 630 2x15 Portrait  
 Numero moduli: 102.540  
 Potenza nominale moduli: 685 Wp  
 Potenza di picco: 70.239,90 kWp  
 Potenza nominale: 64.200,00 kWac  
 Massima potenza in immissione: 60.000,00 kW

**Tipologia di trasformazione unit:**  
 N.23 Trasformatori in resina da 3150 kVA (n.1 x 3000 kVA + n.15 x 2700 kVA + n.2 x 2400 kVA + n.1 x 2100 kVA + n.4 x 1800 kVA)  
 N.6 Trasformatori in resina da 1600 kVA (n. 4 x 1200 kVA + n. 2 x 900 kVA)

N.214 String inverter HUAWEI SUN2000-330KTL-H1 o similari  
 DC/AC Ratio: 1,09  
 Impianto Energy Storage BESS: Potenza complessiva 15 MW a 30 °C - Capacità di scarica 4 h

- Strutture Tracker 2x30
- Strutture Tracker 2x15
- Fascia di mitigazione di 10 m
- Area di impianto
- Recinzione di impianto
- Viabilità di impianto
- Strade bianche esistenti
- Cancelli di accesso
- Cabina di raccolta
- Cabina SCADA
- Trasformazione Unit 900 kVA
- Trasformazione Unit 1200 kVA
- Trasformazione Unit 1800 kVA
- Trasformazione Unit 2100 kVA
- Trasformazione Unit 2400 kVA
- Trasformazione Unit 2700 kVA
- Trasformazione Unit 3000 kVA
- Battery Container
- Power Converter Station

00	14/09/2023	EMMISSIONE	M. Buongiorno	L. Spasino	V. Bretti			
REV.	DATE	DESCRIPTION	PREPARED	CHECKED	APPROVED			
			PROJECT: Impianto di produzione di energia elettrica da fonte rinnovabile agrovoltaica di potenza di picco pari a 70.239,90 kWp con sistema di accumulo integrato da 15 MW e relative opere di connessione alla rete RTN "MUSSOMELI"					
CLIENT: MUSSEMELI SOLAR S.R.L.			FILE NAME: MUSSEMELI_SOLAR_LAYOUT_LAYOUT DI IMPIANTO QUOTATO.DWG	CLASSIFICATION: Company	FORMAT: A0	SCALE: 1:5.000	PLOT SCALE: 1:1	SHEET: 1 s/ di 1
<b>LAYOUT DI IMPIANTO QUOTATO</b>								
<b>CLIENT VALIDATION</b>			CLIENT CODE					
VALIDATED BY:	UTILIZATION SCOPE:	Basic Design	IMP	GROUP	DOC			
VERIFIED BY:								
COLLABORATORS:								
			<b>MUSSEMELI SOLAR 022 00</b>					