

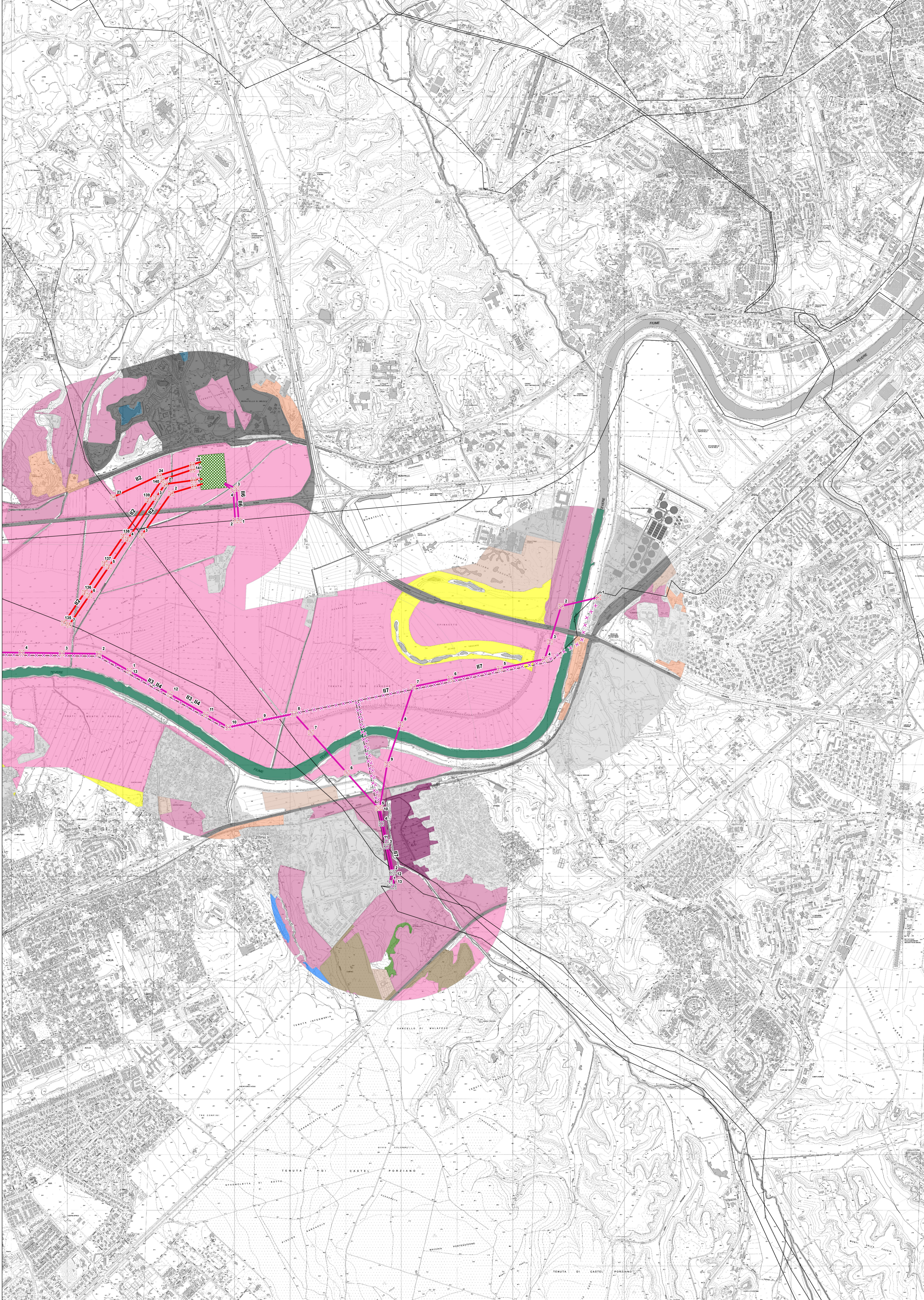
- legenda**
- nuova stazione elettrica di Galeria
  - sostegno da realizzare
  - sostegno esistente
  - nuova linea elettrica a 380 KV
  - nuova linea elettrica a 220 KV
  - nuova linea elettrica a 150 KV
  - linea elettrica a 380 KV da demolire
  - linea elettrica a 220 KV da demolire
  - linea elettrica a 150 KV da demolire
  - linea elettrica esistente

- Asparago acutifolii-Ostryetum carpinifoliae Biondi 1982
- Coronillo emeri-Quercetum cerridis Blasi 1984 variante a Cstrya carpinifolia
- Coronillo emeri-Quercetum cerridis Blasi 1984 variante a Carpinus betulus
- Coronillo emeri-Quercetum cerridis Blasi 1984
- Rubio-Quercetum cerridis (Pignatti E. et S. 1968) Bas Pedrolì et al. 1988
- Mesplio germanicae-Quercetum frainetto Biondi, Gigante, Pignattelli, Venanzoni 2001
- Quercion ilicis Br.-Bl. ex Molinier 1934 em. Rivas-Martinez 1975
- Habitat 9340 - Fraxino omi-Quercetum ilicis Horvatic (1956) 1958
- Habitat 9330 - Cytiso villosi-Quercetum suberis Testi, Lucattini et Pignatti 1994
- Chelidonio-Robinion Hadac et Sofron 1980
- Ass. a Spartium junceum e Rubus ulmifolius (Cutini, 1996)
- Prunetalia spinosae R. Tx. 1952
- Soc. a Rubus ulmifolius (Fanelli, 2002)
- Pruno-Rubion ulmifolii O. de Bolos 1954
- Dorycnio hirsuti-Brachypodietum phoenicoidis Ferro et Lucchese 1995
- Vulpio-Dasypyretum Fanelli 1988 degradato
- Vulpio-Dasypyretum Fanelli 1988
- Aro italice-Ulmetum minoris Rivas-Martinez ex Lopez 1976
- Habitat 92A0 - Populetum albae Br.-Bl. ex Tchou 1949
- Populetum albae Br.-Bl. ex Tchou 1949 degradato e frammentato
- Canneti a Cannuccia di palude o a Canna maggiore (Phragmitetum australis; Arundini-Convolutetum sepium)
- Diplotaxio tenuifolii-Agropyretum repens Philippi in Th. Muller et Gors 1969

- Potentillo-Polygonetalia R. Tx. 1947
- BOSCHI MISTI DI CONIFERE E LATIFOGIE
- BOSCHI DI CONIFERE
- Eucalipleti
- SISTEMI CULTURALI E PARTICELLARI COMPLESSI
- SEMINATIVI IN AREE IRRIGUE
- SEMINATIVI IN AREE NON IRRIGUE
- FRUTTETI E FRUTTI MINORI
- ALTRE COLTURE PERMANENTI
- OLIVETI
- VIGNETI
- AREE RICREATIVE E SPORTIVE
- AREE VERDI URBANE
- BACINI D'ACQUA
- CORSI D'ACQUA, CANALI, IDROVIE
- AREE ESTRATTIVE
- RETI STRADALI, FERROVIARIE, OPERE D'ARTE E INFRASTRUTTURE TECNICHE
- CANTIERI
- AREE INDUSTRIALI, COMMERCIALI E DEI SERVIZI PUBBLICI E PRIVATI
- ZONE RESIDENZIALI A TESSUTO DISCONTINUO E RADO
- ZONE RESIDENZIALI A TESSUTO CONTINUO
- AREE PORTUALI

CARTOGRAFICO		PROGETTO	
SRIAR10024 Tav1/12		Riassesto della Rete Elettrica AT nell'area metropolitana di Roma - Quadrante Sud-Ovest	
AUTORE		VERIFICATO	
N. DATA		APPROVATO	
DESCRIZIONE		TITOLO	
Ambientale		CARTA DELLA VEGETAZIONE RILEVATA	
NUMERO DEL FILE	FORMATO	SCALA	Foglio
SRIAR10024_Tav1_12.pdf	A3	1:10.000	29

DENOMINAZIONE	CODICE	TENSIONE (KV)	TIPOLOGIA DI INTERVENTO
Racordi aerea 380 KV alla nuova SE di trasformazione di Ponte Galeria della linea 380 KV "Aurelia - Roma Sud" e "Roma Ovest - Roma Sud"	II.2	380	aereo
Racordi 150 KV alla nuova stazione di trasformazione di Ponte Galeria della linea 150 KV "Ponte Galeria - Magliana"	II.6	150	aereo
Tratto "Lido - Vittoria"	II.3	150	aereo/demolizione
Tratto "Vittoria - Tor di Valle"	II.4	150	aereo/demolizione
Tratto "Vittoria - Tor di Valle"	II.7	150	aereo/demolizione
Variente aerea di tracciato della linea a 380 KV "Roma Ovest - Roma Sud" in prossimità della stazione elettrica di Roma Sud nell'area demarcata alla SE di Galeria	II.9	380	aereo/demolizione
Variente aerea di tracciato della linea 220 KV "Roma Sud - Cinecittà" in corrispondenza dell'area demarcata alla SE di Galeria	II.10	220	aereo/demolizione



Questo documento contiene informazioni di proprietà Terna S.p.A. e deve essere utilizzato esclusivamente per i destinatari in ragione dei quali è stato elaborato. È vietata qualsiasi forma di riproduzione o divulgazione senza l'esplicito consenso di Terna S.p.A. The document contains information proprietary to TERNA S.p.A. and it will have to be used exclusively for the purposes for which it has been furnished. Any kind of copying or reproduction without the written permission of TERNA S.p.A. is prohibited.