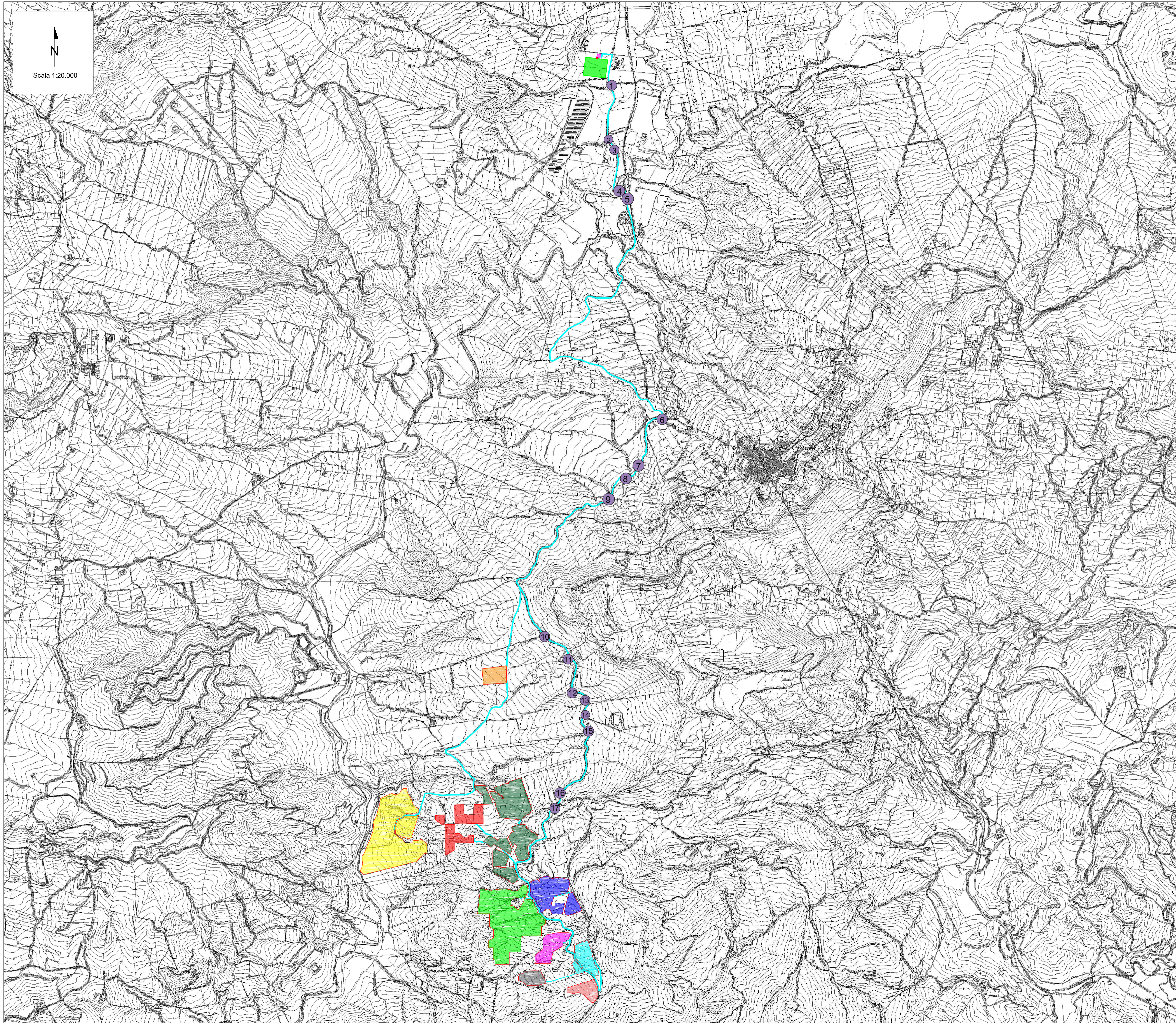
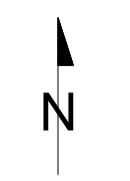


PLANIMETRIA DELLE INTERFERENZE




 Scala 1:20.000

LEGENDA

- Cavidotto di connessione
 - Area di impianto
 - Cavidotto AT
 - Futura stazione elettrica di trasformazione (SE) 380/150 kV
 - SEU (Stazione Elettrica di Utente)
- | | | | |
|---|---|--|--|
| ■ LOTTO 1 | ■ LOTTO 4 | ■ LOTTO 7 | ■ LOTTO 10 |
| ■ LOTTO 2 | ■ LOTTO 5 | ■ LOTTO 8 | |
| ■ LOTTO 3 | ■ LOTTO 6 | ■ LOTTO 9 | |

Note: Numerazione dei lotti riferita alle aree utili.

LEGENDA INTERFERENZE

- 1 Interferenza con corso idrico
- 2 Interferenza con corso idrico
- 3 Interferenza con cavi elettrici
- 4 Incrocio con canale idrico
- 5 Interferenza con corso idrico
- 6 Incrocio con canale idrico
- 7 Incrocio con canale idrico
- 8 Interferenza con corso idrico
- 9 Interferenza con corso idrico
- 10 Interferenza con canale idrico
- 11 Interferenza con canale idrico
- 12 Interferenza con canale idrico
- 13 Interferenza con canale idrico
- 14 Interferenza con canale idrico
- 15 Interferenza con canale idrico
- 16 Interferenza con canale idrico
- 17 Interferenza con canale idrico

00	14/09/2023	EMISSIONE							
REV	DATE	DESCRIPTION	PREPARED	CHECKED	APPROVED				
		PROJECT: Impianto di produzione di energia elettrica da fonte rinnovabile agrovoltaica di potenza di picco pari a 70.239,90 kWp con sistema di accumulo integrato da 15 MW e relative opere di connessione alla rete RTN "MUSSOMELI"							
		FILE NAME: MUS.ENG.TAV.031.00_PLANIMETRIA DELLE INTERFERENZE.DWG							
CLIENTS LOGO 		CLASSIFICATION: Company	FORMAT: A1	SCALE: 1:20.000	PLOT SCALE: 1:1	SHEET: 1 di /or 8			
CLIENT VALIDATION		PLANIMETRIA DELLE INTERFERENZE							
VALIDATED BY:		UTILIZATION SCOPE:		CLIENT CODE					
VERIFIED BY:		Basic Design		IMP	GROUP	DOC	PROGRESSIVE	REVISION	
COLLABORATORS:		MUS ENG TAV 031 00							